

RIKSSTAMBOK

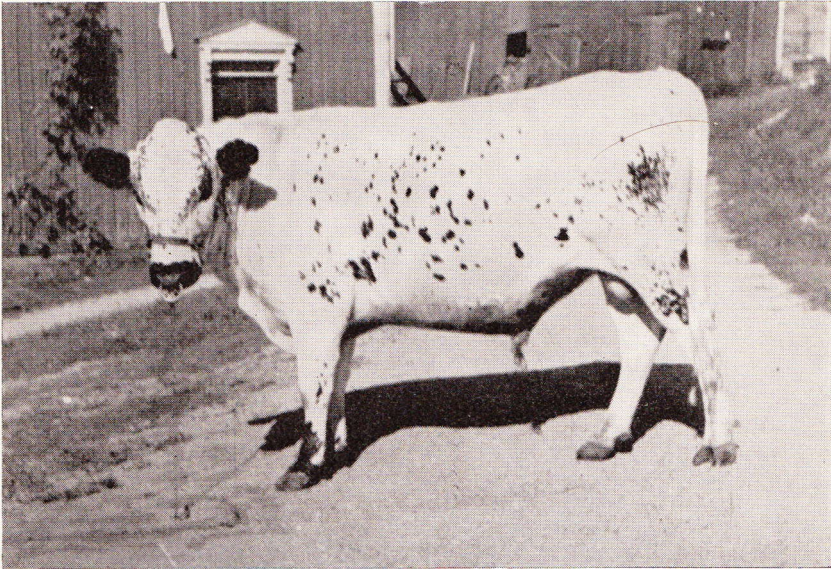
ÖVER

SVENSK KULLIG

BOSKAP S.K.B.

II DELEN

1939



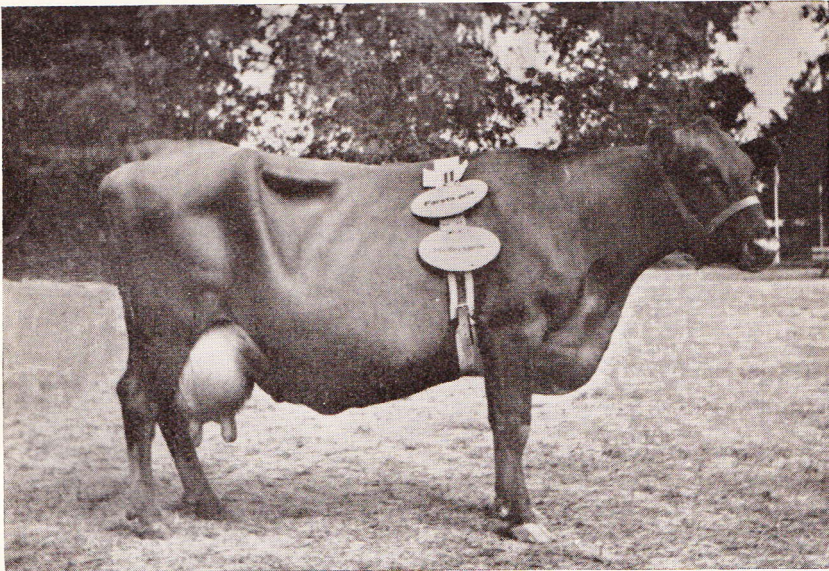
Kurt, R. 4284. Stamtjur sedan år 1936 vid Österbillsjö, Överhörnäs.



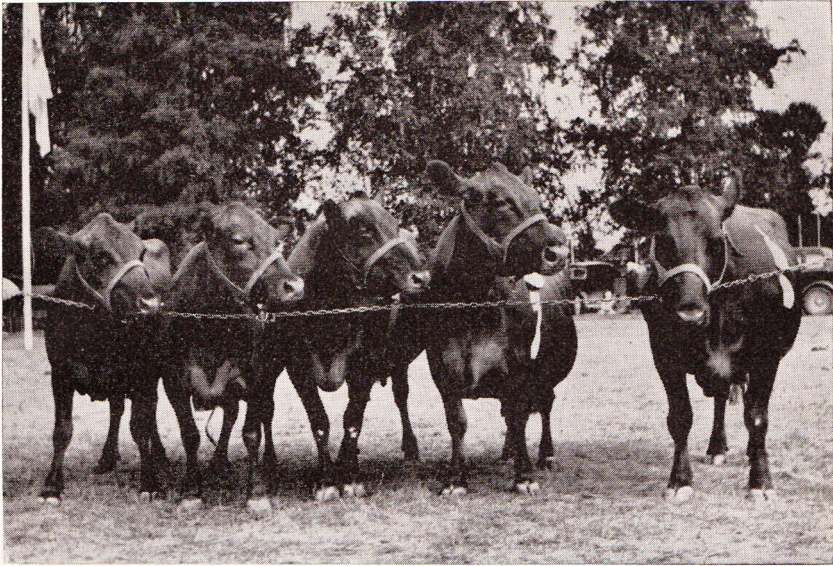
104 Kronlind, SKB A Y/331 104. Moder till bl. a. Kurt. Äges av Johan Jonsson, Österbillsjö.



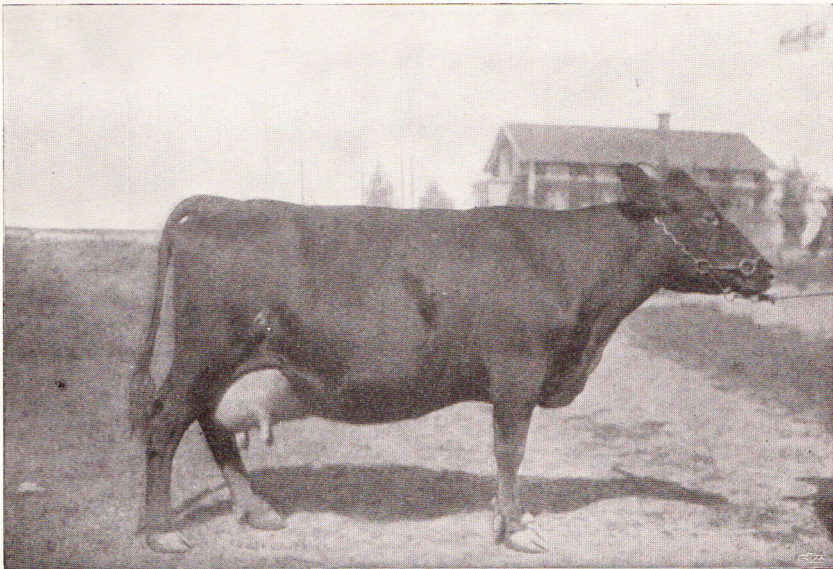
181 Krongull, SKB A Y/331 181. Moder till bl. a. Krogh, R. 4029, stamtjur vid Nordviks Lantbruksskola under åren 1934—1939.



812 Sjökröna, SKB A W/344 812. Äges av Johan Abrahamsson, Kullsbjörken, Tällberg.



Kogrupp från Leksands avelsförening, utställd å Rommehed 1939.



Nytta, R. K. IV 074. En svärdsjöko som infördes i rödkulleföreningens stambok för 25 år sedan.

SKB

---

Avelsföreningen för Svensk Kullig Boskap

RIKSSTAMBOK

år 1939



N:o 2

## *Kungl. Maj:ts kungörelse*

*angående befrämjandet i allmänhet av nötboskapsaveln;*

*given Stockholms slott den 15 oktober 1937.*

Kungl. Maj:t har, efter riksdagens hörande<sup>1</sup>, funnit gott att angående åtgärder till befrämjande i allmänhet av nötboskapsaveln i riket ävensom statsbidrag därtill förordna som följer.

*Ändamål m. m.*

1 §.

I denna kungörelse omförmälda åtgärder hava till ändamål att åstadkomma goda och för olika delar av riket lämpliga nötkreatursstammar.

Lantbruksstyrelsen åligger att handhava överinseendet och kontrollen över ifrågavarande åtgärder samt därvid tillse, att bestämmelserna i kungörelsen tillämpas på ett efter olika orters förhållanden avpassat, planmässigt sätt; ägande styrelsen att utfärda de närmare föreskrifter, vilka kunna vara av behovet påkallade för befordrande av det med åtgärderna avsedda ändamålet.

*Stamboksföring av nötboskap.*

2 §.

Över varje nötboskapsras, som lantbruksstyrelsen bestämmer, skall genom avelsförening för respektive avelsriktning uppläggas och föras särskild riksstambok.

3 §.

Såsom förberedande åtgärd till stamboksföring av nötboskap skall genom vederbörande hushållningssällskaps försorg uppläggas och föras register över kor, som äro underkastade av lantbruksstyrelsen godkänd kontroll genom kontrollförening (kontrollregister).

Den som efter uppdrag av hushållningssällskap för kontrollregister åligger

*att* på anmodan av djurinnehavare enligt fastställt formulär utfärda bestyrkt utdrag ur kontrollregistret,

*att* årligen till vederbörande avelsförening, kostnadsfritt insända i kontrollregistret intagen uppgift för ko, som är införd i riksstambok, samt

*att*, när vederbörande avelsförening eller hushållningssällskap sådant påfordrar, till föreningen eller sällskapet jämväl kostnadsfritt

<sup>1</sup> Riksdagens skrivelse 1937: 332.

\* 424—370024. Svensk författningssamling 1937, Nr 819—821.

insända för avkommebedömning av tjur erforderliga uppgifter rörande i kontrollregistret införda djur.

4 §.

*1 mom.* Regler i fråga om urval av djur, som må införas i riksstambok över nötboskap, skola upprättas av vederbörande avelsförening samt underställas lantbruksstyrelsen för prövning och godkännande. Därvid skall såsom villkor för djurs införande i dylik stambok gälla,

*att* kraven å avkastning och kroppsstorlek, såvitt möjligt är, skola regleras så, att olika orters behov av lämpliga tjurar kan tillgodoses,

*att* beträffande hondjur sagda krav skola avvägas med hänsyn till de fordringar som skäligen ansetts böra uppställas i fråga om hondjur, som tillhör det i antavlän längst tillbaka liggande härstammingsled, inom vilket hondjur enligt gällande regler om tjurs införande i riksstambok skall vara stamboksfört, samt

*att* mindre väsentliga färg- och exteriörfel icke må utgöra hinder för djurs införande i riksstambok.

*2 mom.* Besiktning av djur, som anmälts till införande i riksstambok, skall, där lantbruksstyrelsen icke för särskilt fall annorlunda förordnar, verkställas av en urvalsnämnd, bestående av två ledamöter, varav den ene, som tillika i regel skall fungera såsom ordförande, förordnas av vederbörande avelsförening och den andre utses för vederbörande hushållningssällskaps område av sällskapet förvaltningsutskott eller, efter förslag av utskottet, av vederbörande avelsförening. För båda ledamöterna i urvalsnämnden utses i samma ordning erforderligt antal suppleanter.

*3 mom.* Avgift för införande av djur i riksstambok samt härmed förenad besiktningskostnad beslutes av vederbörande avelsförening. Beslutet skall omedelbart anmälas till lantbruksstyrelsen för prövning och fastställelse.

Denna kungörelse träder i kraft den 1 januari 1938. Samtidigt upphöra att gälla reglementet den 15 juni 1922 (nr 302) för med statsmedel understödd premiering och stamboksföring av nötboskap med däri senare vidtagna ändringar, kungörelsen samma dag (nr 303) angående statsbidrag till nötboskapsavelns främjande ävensom kungörelsen den 24 april 1936 (nr 113) om inskränkning av den med statsmedel understödda verksamheten för nötboskapsavelns främjande.

Det alla som vederbör hava sig hörsamligen att efterrätta. Till yttermera visso hava Vi detta med egen hand underskrivit och med vårt konigl. sigill bekräfta låtit.

Stockholms slott den 15 oktober 1937.

GUSTAF.

(L. S.)

(Jordbruksdepartementet.)

A. Persson-Bramstorp.

## R E G L E R

för införande, enligt Kungl. Maj:ts kungörelse S. F. nr 819 angående främjandet av nötboskapsaveln, av djur i riksstambok över svensk kullig boskap.

Fastställda av Kungl. Lantbruksstyrelsen den 9 febr. 1938.

### § 1.

#### Orientering.

Riksstambok över svensk kullig boskap består av en i tvenne avdelningar tryckt förteckning över dels stamboksförda djur (Stambok), dels ock avkommebedömda tjurar samt till tjurmödrar godkända kor (Avelsregister). Varje sådan avdelning omfattar tvenne underavdelningar, en för övertäggande röttecknad och en för vit, svart eller brokig kullig boskap. Samtliga underavdelningar äro med hänsyn till i dessa regler meddelade föreskrifter med varandra likställda.

### § 2.

#### Kontrollregister.

Med kontrollregister avses i dessa regler av hushållningssällskap, på av Kungl. Lantbruksstyrelsen godkänt sätt, upprättad förteckning över under sällskapetets in-seende kontrollerade kor, som, där styrelsen för Avelsföreningen för svensk kullig boskap ej annorlunda bestämmer, äro fallna efter i riksstambok över svensk kullig boskap införda tjurar.

### § 3.

#### Djurinnehavarens åliggande.

Den som önskar få djur infört i riksstambok över svensk kullig boskap, skall vara medlem i Avelsföreningen för svensk kullig boskap eller tillhöra tjuvförening, som är medlem av sagda avelsförening.

För djur, som önskas infört i riksstambok över svensk kullig boskap, skall till föreningen insändas,

- a. där fråga om hondjur, vars moder icke blivit i erkänd stambok införd, bestyrkt utdrag ur kontrollregistret, utvisande djurets identitet, härstamning och avkastning, samt
- b. i övriga fall, enligt föreningens formulär upprättad anmälningsedel, som blivit granskad och verifierad av den, som på Hushållningssällskapetets uppdrag för kontrollregistret över nötboskap inom området.

Den som anmält djur för införande i riksstambok över svensk kullig boskap äger att uppvisa djuret, eller i förekommande fall dess avkomma, för urvalsnämnden, som beslutar om djuret jämlikt av föreningens styrelse meddelade bestämmelser, må

däri införas. Är anmäلت djur eller i förekommande fall avkomma till dylikt djur infört i erkänd stambok, må på urvalsnämndens prövning bero, om djuret ånyo skall uppvisas för nämnden.

Innehavare av djur, som godkänts för införande i riksstambok över svensk kullig boskap, har att till föreningen för varje djur, på sätt styrelsen bestämmer, erlægga en stamboksavgift med

a. för i föreningens stambok införd

tjur .....	kronor	5:—
ko .....	»	3:—

b. för i föreningens avelsregister införd

tjur .....	kronor	20:—
ko .....	»	10:—

§ 4.

**Stambok.**

För införande av djur i föreningens stambok fordras förutom vad i § 3 stipuleras

att djuret uppnått avelsduglig ålder;

att djuret enligt typbeskrivning, som åtföljer dessa regler, lägst kan betecknas med typ 1; samt

**beträffande hondjur**

att djuret är infört i kontrollregistret;

att djurets fader är införd i riksstambok över svensk kullig boskap;

att djuret under två kontrollår i följd eller i medeltal under minst tre på varandra följande kontrollår uppnått en avkastning av lägst 100 kg smörfett, dock att därest djuret icke kan uppvisa mer än ett helt kontrollår samma fordran på ett år, skolandefetthalten i mjölken under de kontrollår, som ligga till grund för bedömningen, lägst uppgå till i medeltal 3,7 %.

Därest djurets storlek påtagligt överskrider den i åtföljande typbeskrivning som önskvärd angivna, skall urvalsnämnden för stamboksföring fordra en däremot svarande högre avkastning, på sätt föreningens styrelse bestämmer; och

**beträffande handjur**

att djuret såvitt urvalsnämnden kan bedöma har normalt utvecklade testiklar;

att djurets fader är införd i riksstamboken och dess moder i avelsregistret.

Djur införda i riksstambok över svensk fjällboskap jämte förberedande avdelning därtill eller i avelsföreningen för röd, kullig svensk lantras stambok eller i annan utav Kungl. Lantbruksstyrelsen för rasen godkänd stambok, äro att anse såsom införda i riksstambok över svensk kullig boskap.

## § 5.

**Avelsregister.**

För införande av djur i föreningens avelsregister fordras förutom vad i § 3 stipuleras.

**a. ifråga om hondjur**

att djuret självt och dess fader blivit införda i föreningens stambok och dess moder, där styrelsen för Avelsföreningen för svensk kullig boskap ej annorlunda bestämmer, i kontrollregistret; samt

att såväl djuret som dess moder under två kontrollår i följd eller i medeltal under minst tre på varandra följande kontrollår lämnat en avkastning av lägst 125 kg smörfett, dock att därest djuret icke kan uppvisa mer än ett helt kontrollår samma fordran på ett år, skolkande fetthalten i mjölken under de kontrollår, som ligga till grund för bedömningen, uppgå till i medeltal lägst 3,8 %.

**b. ifråga om handjur**

att djurets samtliga under minst ett helt år kontrollerade döttrar, dock lägst 6 st., i medeltal för samtliga helår lämnat en avkastning av 115 kg smörfett med en medelfetthalt i mjölken av 3,8 %; samt

att djurets avkomma, i den utsträckning urvalsnämnden prövar skäligt, dels kan betecknas med typ 1, dels tagits i anspråk för avelsändamål.

## § 6.

**Urvalsnämnd.**

Besiktning av djur, som anmäls för införande i riksstambok över svensk kullig boskap, skall verkställas av en urvalsnämnd bestående av två ledamöter, av vilka en (ortsombudet) skall vara tjänsteman (konsulent) hos föreningen och en (ortsombudet) utsedd av vederbörande hushållningssällskaps förvaltningsutskott. Besiktning av de anmälda djuren skall om möjligt verkställas å allmän uppvisningsplats, där allmänheten äger tillträde, men kan även ske å enskild sådan. Då föreningens styrelse sådant beslutar kan, i enstaka fall, föreningsombudet eller Ortsombudet var för sig verkställa besiktning av hondjur för införande i riksstamboken.

Stannar urvalsnämnden i olika beslut skall frågan hänskjutas till föreningens styrelse.

Urvalsnämndens åligganden:

att för varje djur, vilket skall av nämnden besiktigas, kontrollera riktigheten av de handlingar, som enligt § 3 avlämnats av djurägaren;

att därest omständighet framkommer, som är av betydelse för stamboksföreningen, därom göra anteckning i särskild bilaga, som skall åtfölja anmälningssedeln;

att ange i vad mån djurets kroppsbyggnad överensstämmer med den typ, föreningen enligt härtill fogad typbeskrivning uppställt som önskvärd, varvid

typ 1	betecknar	godkänd	typ
» 2	»	god	»
» 3	»	mycket god	»

skolkande i övrigt iakttagas

dels att djurets kroppsstorlek endast i extrema fall må utöva inflytande på djurets typgrad och i så fall i sänkande riktning,

dels att form- och färgfel icke må utgöra hinder för tilldelande av typgrad 1;

att ange djurets färg och tecken enligt tiogradig skala, som anger den vita, röda respektive svarta färgens utbredning i tiondelar av kroppsytan, sålunda att v betecknar helt vit färg, s helt svart färg och r helt röd färg och i övrigt enligt följande:

$r^1$	betecknar	1/10	röd färg,	$s^2$	betecknar	2/10	svart färg
$r^3$	»	3/10	» »	$s^4$	»	4/10	» »
$r^5$	»	5/10	» »	$s^6$	»	6/10	» »

samtidigt angivande färgernas fördelning på kroppsytan med f = hela fält och p = prickar;

att beskriva djurets kroppsbyggnad enligt följande skala:

huvud och hals .....	max.	5	poäng.
bröst, bogar och manke .....	»	5	»
rygg och länd .....	»	5	»
kors och svansansättning .....	»	5	»
lår och ljumskar .....	»	5	»
mjölkorgan .....	»	5	»
ben och gång .....	»	5	»

Bedömningsprotokollet skall i förekommande fall kompletteras med anteckning rörande i djurets kroppsbyggnad mera framträdande egenarter;

att fastställa huruvida i dessa regler uppställda villkor blivit uppfyllda;

att i anmälningssedeln införa erforderliga vid besiktning inhämtade upplysningar rörande djuret; samt

att därest nämndens ledamöter hava skiljaktiga meningar rörande djuret, lämna skriftligt meddelande härom, vilken handling skall fogas till anmälningssedeln.

## § 7.

### Fel vid stamboksföring.

Finner föreningens styrelse, att djur blivit i strid med förestående regler stamboksfört eller felaktigt uppgift om djuret influtit i riksstamboken, ankommer det på styrelsen att efter eget prövande besluta, huruvida sådan stamboksföring skall upphöra eller ändring i riksstamboken vidtagas.

Beslutar styrelsen att upphäva stamboksföring eller vidtaga rättelse häri, skall sådant beslut, på sätt styrelsen finner lämpligt, bringas till allmänhetens kännedom.

Dessa regler träda i kraft den 1 januari 1938.

## TYPBESKRIVNING

för svensk kullig boskap.

Huvudet	hornlöst, fritt från nabbar, skällor och benupphöjningar under huden i hornläget samt med i det närmaste rak främre profillinje och helst utan övre dröglapp. <b>Pannan</b> bred, lindrigt inåtbuktad och uppåt avsmalnande, bildande en markerad nack-knöel (pannknöel). <b>Ögonbågarna</b> väl markerade utanför pannans sidolinjer. <b>Nosen</b> (näsan) ungefär lika lång som pannan; nosryggen rak och bred. <b>Mulen</b> bred och markerad.
Halsen	fin och tunn med mjuk och veckrik hud.
Bogarna	liggande fast och ansatta mot bröstet.
Bröstet	djupt och brett med väl välvda revben och i det närmaste vågrät undre bröstlinje.
Manken	ej framträdande, svagt markerad.
Ryggen	rak.
Länden	(njurtrakterna) lång och bred i rak linje med rygg och kors
Korset	markerat, rakt, långt och brett, utan särskilt framträdande höftknölar. <b>Bärnbensknölar</b> i nästan samma höjd som höftknölar med stort avstånd från varandra.
Svansen	lång och fin, ansatt i linje med korsbenet och obetydligt framför bärnbensknölar.
Låren	djupa och breda med rak bakre profillinje.
Flankerna	(ljumsktrakterna) djupa.
Benen	jämförelsevis korta och fina, angivande gracil benstomme.
Huden	elastisk och mjuk med tät och fin hårbeklädnad.
Färgen	vit, röd, svart eller brokig.
Allmänt intryck.	<b>Handjuret</b> skall hava maskulin typ samt förena ädelhet med en djup, bred, kraftig och harmonisk kroppsbyggnad. <b>Hondjuret</b> bör hava utpräglad feminin konstitution. Bålen något päronformig, juvret stort, symmetriskt, medelst en bred och långsträckt bas ansatt vid buken, spenarna långa, välformade och rakt nedhängande.
	I övrigt skola han- och hondjur, frånsett primära och sekundära könskaraktärer, i stort sett hava samma typ.
Kroppsstorlek.	Önskvärd kroppsstorlek mellan 375 och 425 kg levande vikt.
Typbeteckning.	Typ 1 = godkänd typ. » 2 = god » » 3 = mycket god »

**F Ö R K Ö R T N I N G A R :**

- \* före tjurs namn anger att djuret, som är fött före den 1 januari 1938, införts i stamboken enligt de år 1937 gällande reglerna för stamboksföring av djur i riksstambok över svensk fjällboskap eller rödkulleföreningens stambok. Besiktning och exteriörbeskrivning har dock utförts enligt de nya reglerna.
- ° före djurs namn anger att det införts i avelsregistret efter medgivande av Kungl. Lantbruksstyrelsen.

---

♂ = hankön.  
♀ = honkön.  
fd = foderdagar.  
g = gall.  
js = juversjukdom.  
kst = kastat.  
s = sjuk.  
tv = tvillingar.  
ö = överlöpore.

---

T J U R A R

VITA

Stamboksnr	Djurets		Faderns namn och stamboksnr	Moderns namn o. stamboks- eller avelsregisternr	Besikt- ningsdag	
	länsbok- stav, gårds- o. öronnr	namn				födelse- dag och -år
<b>Frost Kerstin Andersson, Östnor, Mora, Kp.</b>						
W/492	31	*Snöing	16/8 37	Prins, R. 4269	185 Snöbolla ..... R. 7736	17/11 39
<b>Klittens tjuvförening, Älvdalen, Kp.</b>						
W/545	3	*Tellus	19/10 36	Morling, R. 4148	Tärna, R. 9499 ...	24/11 39
<b>Olof Strands sterbhus, Västbygge, Venjan, Kp.</b>						
W/545	5	*Mille	7/7 37	Morling, R. 4148	Milda, R. 8161 ...	24/11 39
<b>Rörbäcksnäs tjuvförening, Rörbäcksnäs, Kp.</b>						
W/545	6	*Tärn	13/10 37	Morling, R. 4148	Tärna, R. 9499 ...	24/11 39
<b>Bunkris tjuvförening, Älvdalsåsen, Kp.</b>						
W/575	1	Buster	3/6 38	Furste, R. 3737	1 Sara, W/575 1	23/11 39
<b>G. A. Halvarsson, Södra Mon, Malung, Kp.</b>						
W/807		*Pontus	20/11 37	Florett, R. 4258	Pärla, R. 9730 ...	23/11 39
<b>Kyrkbyns tjuvförening, Orsa, Kp.</b>						
W/814	1	Tärninge	8/11 37	Inge, R. 3581	Tärna, W/814 ...	23/11 39
<b>Sörmedsjöns tjuvförening, Orsa, Kp.</b>						
W/820		*Nestor	15/9 36	Sving, R. 4272	Netta, R. 8947 ...	23/11 39
<b>Digerbergs tjuvförening, Orsa, Kp.</b>						
W/821		Björn	8/5 36	Sving, R. 4272	Fjälla, W/821 ...	23/11 39
<b>Fritz Nilsson, By, Höje, Vm.</b>						
W/823	1	Lyckoprins	20/4 38	Monark, R. 4397	1 Lycka, W/823 1	25/11 39
<b>Järna tjuvförening, Dala Järna, Kp.</b>						
W/826		°Håmann	26/12 37	Ruggen, S. T.	Pinstiros, S. T. ...	20/11 39
<b>Nås tjuvförening, Nås, Kp.</b>						
W/847		*Rosman	30/11 37	Flor, R. 4139	Rosa, W/847 .....	20/11 39
<b>Fors A.-B., Bredånger, Köpmanholmen, Vn.</b>						
W/865	245	Raket	1/5 36	Zar-Dane, R. 4273	136 Rut, W/865... 136	10/8 39

Typ	Färg och tecken	Mått i cm							Exteriörbeskrivning						
		Mankhöjd	Benhöjd	Bröstbredd	Höftbredd	Bärbensbredd	Bröstomfång	Höftomfång	Huvud och hals	Bröst, borrar och manke	Rygg o. länd	Kors och svansans.	Lår och ljumskar	Ben och gång	
3	v <sup>o</sup> stp	126	57	44	46	28	180	180	3,5	3,5	4	3,5	3,5	3	
2	v <sup>o</sup> stp	126	50	38	42	28	168	165	3	3,5	3,5	3,5	3	3	
2	v <sup>o</sup> st	130	55	42	45	34	200	190	3	3,5	3,5	3	3	3,5	
2	v <sup>n</sup> stp	126	50	37	40	27	165	163	3	3,5	3	3,5	3	3	
2	v <sup>s</sup> stp	126	51	37	42	26	167	165	3	3	3,5	3	3,5	3	
2	v <sup>o</sup> stp	130	57	40	50	31	185	187	3	4	4	3,5	3,5	3,5	
2	v <sup>o</sup> stp	125	57	38	42	28	174	174	2,5	3	3,5	3	3,5	3	
2	v <sup>o</sup> stp	134	62	38	41	28	190	190	3	3	3	3	3	2,5	
2	v <sup>o</sup> st	133	57	44	46	34	200	190	3	4	3,5	3,5	3,5	3	
2	v <sup>o</sup> stp	117	52	37	37	20	173	173	4	3,5	3,5	3	3,5	3,5	
3	v <sup>o</sup> s	126	60	39	42	29	173	160	3,5	4	4	4	3	3	Imp. från Norge
2	v <sup>o</sup> st	126	51	36	43	26	164	166	4	3,5	3,5	3,5	3,5	3,5	
2	v <sup>o</sup> st	131	55	44	50	32	195	205	2	3,5	4	4	3	3,5	

Stamboksnr	Djurets		Faderns namn och stamboksnr	Moderns namn o. stamboks- eller avelsregisternr	Besikt- ningsdag
	länsbok- stav, gårds- o. öronnr	namn			
<b>Björkvattnets tjurförening, Gäddede, Jt.</b>					
X/327	95	Ille ..... 22/6	37   Björn, R. 4154 .....	85 Ilka, X/327 85 (95)	6/4 39
<b>Böhlans tjurförening, Lucksta, Vn.</b>					
X/327	98	Lappo ..... 20/1	38   Björn, R. 4154 .....	71 Lagra, X/327 71	28/9 39
<b>Bringåsens tjurförening, Kyrkås, Jt.</b>					
X/327	104	Iri ..... 21/11	37   Björn, R. 4154 .....	95 Ira, X/327 95	28/9 39
<b>Lillegårds tjurförening, Junsele, Vn.</b>					
X/446	1	Gynt ..... 24/3	38   Zar-Gavell, R. 4161 ...	23 Gyda, X/446 23	28/9 39
<b>Myckelåsens tjurförening, Månsåsen, Jt.</b>					
X/446	2	Sigge ..... 10/5	38   Zar-Gavell, R. 4161 ...	3 Sejla, X/446 3 (20)	28/9 39
<b>Conrad Aronsson, Långänge, Ångsta, Jt.</b>					
X/446	18	Snabb ..... 17/7	37   Zar-Gavell, R. 4161 ...	3 Sally, X/446 3 (18)	5/10 39
<b>Jormliens tjurförening, Jormlien, Jt.</b>					
Y/1	125	*Lillen ..... 3/7	37   Svante, R. 4285 .....	Lillan, R. 8567 ...	6/4 39
<b>Lövbackens Egendom, Sundsvall, Vn.</b>					
Y/1	126	Dampen ..... 25/4	36   Leif, R. 3768 .....	112 Donna, Y/1... 112	4/8 39
<b>Pellboda tjurförening, Flarken, Vb.</b>					
Y/1	137	Lubbe ..... 13/2	38   Svante, R. 4285 .....	111 Luta, Y/1 111	28/9 39
<b>Edsele Lantbruksgilles tjurförening, Edsele, Vn.</b>					
Y/1	137	Lukas ..... 23/12	36   Leif, R. 3768 .....	111 Luta, Y/1 111	8/8 39
<b>Boda tjurförening, Viskan, Vn.</b>					
Y/23	7	Zar-Lord ..... 9/1	37   Zar-Funk, R. 4289 .....	122 Lonan, Y/23 122	3/8 39
<b>Edsåkers tjurförening, Stavreviken, Vn.</b>					
Y/149		°Hilpas ..... 6/8	36   Markka, ISK 7438 .....	Hilppa, ISK 22662	5/8 39

Typ	Färg och tecken	Mått i cm								Exteriörbeskrivning					
		Mankhöjd	Benhöjd	Bröstbredd	Höftbredd	Bärbensbredd	Bröstomfång	Höftomfång	Huvud och hals	Bröst, bogar och manke	Rygg o. länd	Kors och svansans.	Lår och ljumskar	Ben och gång	
2	v <sup>o</sup> st	130	58	41	42	28	180	174	3,5	3	2,5	3	3,5	3	
2	v <sup>o</sup> stpS	122	55	40	44	29	175	176	3	3,5	3,5	3,5	3,5	3	
2	v <sup>o</sup> st	125	59	40	44	27	180	178	3,5	3,5	3	3,5	4	2,5	
2	v <sup>o</sup> st S	123	55	40	42	30	177	172	3	3,5	3,5	3	3	3	
2	v <sup>o</sup> st	124	59	41	43	30	170	166	4	3,5	4	3,5	3,5	3,5	
2	v <sup>o</sup> rt	125	50	43	45	28	190	185	3	3,5	3,5	4	4	3,5	
2	v <sup>o</sup> st	125	54	38	42	28	176	174	3	3	3	3	3	3	
2	v <sup>o</sup> st	132	52	46	50	33	200	190	2,5	3,5	3,5	3,5	4	3,5	
2	v <sup>o</sup> stp	124	55	39	44	29	180	174	3,5	3,5	3,5	3,5	4	3	
2	v <sup>o</sup> stp S	123	53	38	45	29	183	180	3	3	3	4	4	2,5	Stickelhårig
2	v <sup>o</sup> stp	133	56	49	49	32	195	190	2,5	4	4	4	3,5	4	
2	v <sup>o</sup> rtp S	122	52	41	43	30	183	178	2,5	3,5	4,5	4	3	3	Imp. från Finland.

Stamboksnr	Djurets		Faderns namn och stamboksnr	Moderns namn o. stamboks- eller avelsregisternr	Besikt- ningsdag	
	länsbok- stav, gårds- o. öronnr	namn				födelse- dag och -år
<b>Skogs övre tjuvförening, Eriksfors.</b>						
Y/251	25	Munter .....	3/6 37	Kann, R. 3890 .....	10 Minna, Y/251 10	10/8 39
<b>Göte Ulin, Utnäs, Undrom, Vn.</b>						
Y/259	6	Inge .....	31/10 37	Kann, R. 3890 .....	Ingalill, Y/259 ...	9/8 39
<b>Nordviks Lantbruksskola, Nyadal, Vn.</b>						
Y/278		°Zeus .....	25/9 37	Ruggen, S. T. ....	Tollfru, S. T. ...	10/8 39
<b>Ånge tjuvförening, Ånge, Vn.</b>						
Y/278	1	Blink .....	11/4 38	98 Salut, Y/278 98 .....	109 Blända, Y/278 109	28/9 39
<b>Nordsjö—Hamre tjuvförening, Långsele, Vn.</b>						
Y/309	160	Skim .....	12/8 37	Skunk, R. 3623 .....	101 Skimra .....	8/8 39
<b>Johan Olsson, Täfteå, Arnäsfall, Vn.</b>						
Y/330	34	*Erke .....	29/4 35	Iger, R. 3612 .....	Eva, R. 9828 .....	12/8 39
<b>Bölen—Ramsjö tjuvförening, Ramvik, Vn.</b>						
Y/330	189	Liber .....	19/9 37	Kurt, R. 4284 .....	110 Liselotte .....	7/8 39
<b>Ålsta—Vallsta tjuvförening, Fränsta, Vn.</b>						
Y/330	201	Perplex .....	29/8 37	Kurt, R. 4284 .....	108 Perlgull .....	4/8 39
<b>Överbys tjuvförening, Brunflo, Jt.</b>						
Y/331	1	Sinto .....	28/3 38	Kurt, R. 4284 .....	Sicka, Y/331 .....	28/9 39
<b>Södra Krokoms tjuvförening, Dvärsätt, Jt.</b>						
Y/331	2	Elis .....	30/3 38	Kurt, R. 4284 .....	6 Elly, Y/331 6	28/9 39
<b>Dille tjuvförening, Ås, Jt.</b>						
Y/331	4	Carm .....	26/4 38	Kurt, R. 4284 .....	140 Calma, Y/331 140	28/9 39
<b>Hara tjuvförening, Haraby, Jt.</b>						
Y/331	32	Is .....	5/10 37	Kurt, R. 4284 .....	3 Isa, Y/331 3 ...	28/9 39

Typ	Färg och tecken	Mått i cm							Exteriörbeskrivning						
		Mankhöjd	Benhöjd	Bröstdjup	Höftbredd	Bärens-bredd	Bröstmått	Höftmått	Huvud och hals	Bröst, bogar och manke	Rygg o. länd	Kors och svansans.	Lår och ljumskar	Ben och gång	
2	v <sup>o</sup> st	123	54	41	44	32	182	180	3	3,5	3,5	3,5	3,5	3	
2	v <sup>o</sup> stp	128	54	34	45	31	184	185	2,5	3,5	4	4	4	3,5	
3	v <sup>s</sup> stp	125	59	36	44	27	172	164	3	3,5	4	4	3,5	4	Imp. från Norge
2	v <sup>o</sup> st	119	55	37	39	25	169	177	3	3	3,5	3,5	3,5	2,5	
1	v <sup>o</sup> stp	125	57	37	41	30	172	170	3	3	2,5	2,5	3	3	
2	v <sup>o</sup> st	126	58	32	48	30	174	175	2,5	3	3,5	3,5	3,5	2,5	
2	v <sup>o</sup> stp	120	52	35	43	29	175	175	3	3,5	4	3,5	3,5	3	
2	v <sup>o</sup> st	123	52	43	42	27	180	170	2,5	3,5	3	3,5	4	3	
3	v <sup>o</sup> st	125	50	39	42	30	172	171	4	4	3,5	4	4	4	
2	v <sup>o</sup> rt	117	59	37	42	25	168	172	4	4	3,5	3,5	4	3	
2	v <sup>s</sup> st	123	53	41	43	27	176	170	2,5	3,5	3,5	3	3,5	3	
2	v <sup>s</sup> st S	126	55	34	39	28	172	166	3	3,5	3	3,5	3,5	3	

Stamboksnr		Djurets		Faderns namn och stamboksnr	Moderns namn o. stamboks- eller avelsregisternr	Besikt- ningsdag
länsbok- stav, gårds- o. öronnr	namn	födelse- dag och -år				
<b>Multrå södra nya tjuvförening, Tjäll, Multrå, Vn.</b>						
Y/331	33	Krapotkin .....	7/1 38	Kurt, R. 4284 .....	104 Krapina ..... Y/331 104	8/8 39
<b>Mo—Flärke tjuvförening, Moliden, Vn.</b>						
Y/331	36	Evert .....	26/8 37	Kurt, R. 4284 .....	12 Elna, Y/331 12	11/8 39
<b>Brunne—Boda tjuvförening, Stigsjö, Vn.</b>						
Y/331	37	Kruse .....	5/7 37	Kurt, R. 4284 .....	16 Krusa, Y/331 16	7/8 39
<b>Kasa tjuvförening, Husum, Vn.</b>						
Y/331	40	*Krut .....	10/10 37	Kroat, R. 4172 .....	Krusgull ..... R. 9838	12/8 39
<b>Rundsbygdens tjuvförening, Ångsta, Jt.</b>						
Y/331	41	Kraft .....	18/4 37	Kurt, R. 4284 .....	181 Krongull .. Y/331 181	5/10 39
<b>Joh. Jonsson, Billsjö, Överhörnäs, Vn.</b>						
Y/331	45	*Silvo .....	4/10 37	Kurt, R. 4284 .....	Silvra, R. 9842 ...	11/8 39
<b>Önsta—Ede tjuvförening, Parteboda, Vn.</b>						
Y/331	112	Edling .....	10/5 38	Kurt, R. 4284 .....	25 Eda, Y/331 25	28/9 39
<b>Nordsjö—Hamre tjuvförening, Långsele, Vn.</b>						
Y/332	2	Vicke .....	1/4 38	Sverre, R. 4434 .....	Vita, Y/332 .....	28/9 39
<b>Vibyggerå tjuvförening, Docksta, Vn.</b>						
Y/332	5	Viol .....	19/10 37	Volm-Sahib, R. 4438 .	Visa, Y/332 .....	10/8 39
<b>Forss A.-B., Bredånger, Köpmanholmen, Vn.</b>						
Y/342	100	*Kolbjörn .....	12/9 36	Regis, R. 3773 .....	Kola, R. 9510 ...	10/8 39
<b>Brattbäckens tjuvförening, Brattbäcken, Vn.</b>						
Z/1	1	Filip .....	20/4 38	Frust-Zar, R. 4449 .....	69 Florry, Z/1 ... 69 (75)	28/9 39
<b>Skärvångens tjuvförening, Skärvången, Jt.</b>						
Z/1	2	°Frank Iger .....	15/5 38	Iger, R. 3612 .....	Fränja 2, R. 8319	15/10 39
<b>Mattmars tjuvförening, Mattmar, Jt.</b>						
Z/1	3	Flor Iger .....	1/6 38	Iger, R. 3612 .....	56 Florinna, Z/1 56 (77)	15/10 39

Typ	Färg och tecken	Mått i cm							Exteriörbeskrivning						
		Mankhöjd	Benhöjd	Brösthöjd	Höftbredd	Bäcksbensbredd	Bröstomfång	Höftomfång	Huvud och hals	Bröst, bogar och manke	Rygg o. länd	Kors och svansans.	Lår och ljumskar	Ben och gång	
2	v <sup>o</sup> rtp	126	55	34	40	26	173	169	2,5	3	3,5	3	4	2,5	
2	v <sup>o</sup> stp	125	57	32	41	28	171	171	2,5	3	3,5	3	3,5	2,5	
2	v <sup>s</sup> stp	124	55	39	41	27	179	161	3	3,5	3	3	3,5	2,5	
2	v <sup>o</sup> rt	117	50	38	41	25	173	172	2,5	3	3,5	3	3,5	2,5	Rundkulligt huvud
2	v <sup>s</sup> stf	130	58	41	47	30	195	195	2,5	4	3,5	4	4	3	
2	v <sup>o</sup> stp	120	58	35	40	28	172	170	2,5	3	2,5	3	4	4	
2	v <sup>o</sup> st	117	54	35	38	24	163	165	3,5	3	3,5	3,5	3,5	3,5	
2	v <sup>o</sup> st S	117	53	36	42	26	167	164	3	3,5	3,5	3	3	3	
2	v <sup>o</sup> st	118	50	38	38	28	180	178	2,5	3	3	2,5	3	2,5	
2	v <sup>o</sup> st	124	52	40	50	31	190	195	2,5	3	3	3,5	3	3	
2	v <sup>o</sup> st	114	59	34	36	24	152	159	3,5	3,5	3,5	3	3,5	3	
2	v <sup>o</sup> st	119	55	36	39	25	169	163	3	3,5	3,5	3,5	3,5	3	
2	v <sup>o</sup> stp	113	50	33	39	25	158	170	4,5	3,5	3	3,5	3,5	3	

Stamboksnr	Djurets		Faderns namn och stamboksnr	Moderns namn o. stamboks- eller avelsregisternr	Besikt- ningsdag
	länsbok- stav, gårds- o. öronnr	namn			
<b>Östbydals tjuvförening, Östbydal, Vn.</b>					
Z/1	75	Rösta-Floran ...	9/1 36   Zarfigg, R. 4199 .....	69 Florry, Z/1 ... 69 (75)	7/8 39
<b>N. O. Olsson, Rösta, Ås, Jt.</b>					
Z/1	78	Frust-Iger .....	8/3 37   Iger, R. 3612 .....	63 Frusta, Z/1 63	20/8 39
<b>Bringåsens tjuvförening, Kyrkås, Jt.</b>					
Z/3	1	°Krösus .....	30/5 38   Kroniger, R. 4299 .....	Krusa 2 .....	8/12 39 R. 9352
<b>Vejmons tjuvförening, Nälden, Jt.</b>					
Z/3	29	Kaliber .....	17/10 37   Kroniger, R. 4299 .....	19 Kalise, Z/3 19	6/4 39
<b>Odensala tjuvförening, Östersund, Jt.</b>					
Z/4	34	Dante .....	28/8 36   Iger, R. 3612 .....	16 Daga, Z/4 16	14/10 39
<b>Trångsvikens tjuvförening, Trångsviken, Jt.</b>					
Z/4	44	Dag .....	27/7 37   Skrymer, R. 4071 .....	34 Daggi, Z/4 34	28/9 39 (44)
<b>Västede tjuvförening, Kälarne, Jt.</b>					
Z/5	1	Accent .....	12/1 38   Kroniger, R. 4299 .....	Asta, Z/5 .....	28/9 39
<b>Övre Nätra tjuvförening, Bjästa, Vn.</b>					
Z/6	2	Asbjörn .....	23/5 38   34 Dante, Z/4 34 .....	Alvsara, Z/6 .....	28/9 39
<b>Björnänge tjuvförening, Björnänge, Jt.</b>					
Z/6	11	Dahle .....	16/11 37   Lind, R. 4457 .....	Dana, Z/6 .....	6/4 39
<b>Näs tjuvförening, Fåker, Jt.</b>					
Z/12	1	Edius .....	24/5 38   Elvir, R. 4444 .....	Edit, Z/12 .....	28/9 39
<b>Fjäls tjuvförening, Lit, Jt.</b>					
Z/28	41	Sanne .....	4/10 36   Idun, R. 4057 .....	12 Sanfrid 2 .....	23/9 39 Z/28 12
<b>Kyrkslättens tjuvförening, Rödön, Jt.</b>					
Z/54	68	Bastant .....	15/12 37   Sober, R. 3670 .....	56 Bliva, Z/54 56	28/9 39 (68) .....
<b>Edsbordets tjuvförening, Edsbordet, Vn.</b>					
Z/64		Snö-Per .....	14/11 37   Per, R. 4309 .....	Snöa, Z/64 .....	6/4 39

Typ	Färg och tecken	Mått i cm								Exteriörbeskrivning							
		Mankhöjd	Benhöjd	Bröstdjup	Höftbredd	Bärbensbredd	Bröstmått	Höftmått	Höft och hals	Bröst, bogar och manke	Rygg o. länd	Kors och svansans.	Lår och ljumskar	Ben och gång			
2	v <sup>0</sup> stp	130	60	43	50	32	190	180	2,5	4	4	4	3	4			
2	v <sup>0</sup> st	124	52	40	44	29	180	175	2,5	3,5	3,5	3,5	4	4			
2	v <sup>1</sup> stp	117	54	37	43	26	169	175	3,5	3,5	3	3,5	4	3			
2	v <sup>0</sup> st	119	51	34	39	26	160	160	3	3	3,5	3,5	4	3			
2	v <sup>0</sup> s	125	59	43	49	32	199	182	3,5	4	2	3,5	3,5	3			
2	v <sup>0</sup> st	124	60	42	48	27	177	172	3	4	3	3	4	3,5			
2	v <sup>0</sup> st	125	59	39	43	28	177	171	4	4	3,5	3,5	3,5	2,5			
2	v <sup>0</sup> st	116	54	40	41	27	166	164	4	3,5	4	3,5	4	3,5			
2	v <sup>0</sup> st	123	57	32	39	25	159	155	3	3	2,5	2,5	3	3			
2	v <sup>5</sup> st S	117	55	38	43	27	167	165	3,5	3	4	3	3,5	3			
2	v <sup>0</sup> stp S	123	53	37	45	24	178	187	3	3	3	3,5	3	2,5			
2	v <sup>0</sup> st	129	61	38	43	29	180	174	4	3,5	3,5	3,5	4	2,5			
2	v <sup>0</sup> st	119	52	35	38	26	165	155	3	3,5	3,5	3	3,5	3			

Stamboksnr	Djurets		Faderns namn och stamboksnr	Moderns namn o. stamboks- eller avelsregisternr	Besikt- ningsdag
	länsbok- stav, gårds- o. öronnr	namn			
<b>Dvärsätts tjuvförening, Dvärsätt, Jt.</b>					
Z/64		Snöälvs .....	14/8 37   Per, R. 4309 .....	Snöälva, Z/64 ...	6/4 39
<b>Sikås tjuvförening, Jämtl. Sikås, Jt.</b>					
Z/64	81	Snösälv .....	23/9 37   Per, R. 4309 .....	Snöflamma, Z/64	23/9 39
<b>Hansjöbyns tjuvförening, Rätansbyn, Jt.</b>					
Z/65		Hitler .....	8/10 37   Per, R. 4309 .....	Julita, Z/65 .....	28/9 39
<b>Vattvikens tjuvförening, Hoverberg, Jt.</b>					
Z/83	7	Jiro .....	16/11 37   Zarfröj, R. 4201 .....	Jilla, Z/83 .....	6/4 39
<b>Lövsjöns tjuvförening, Föllinge, Jt.</b>					
Z/83	9	*Kruse .....	26/12 36   Zarfröj, R. 4201 .....	Krusa, R. 7435 ...	21/9 39
<b>Kakuåsens tjuvförening, Gåxsjö, Jt.</b>					
Z/83	13	Jäger .....	8/6 36   Zarfröj, R. 4201 .....	Julsnö, Z/83 .....	22/9 39
<b>Grenås tjuvförening, Hammerdal, Jt.</b>					
Z/83	17	Gulle .....	1/8 36   Zarfröj, R. 4201 .....	Gulla, Z/83 .....	22/9 39
<b>Munkflohögens tjuvförening, Munkflohögen, Jt.</b>					
Z/83	18	Kaptein .....	15/11 36   Zarfröj, R. 4201 .....	Knippa, Z/83 ...	21/9 39
<b>Strands tjuvförening, Strömsund, Jt.</b>					
Z/83	18	Karat .....	1/12 37   Zarfröj, R. 4201 .....	Knippa, Z/83 ...	21/9 39
<b>Ammers tjuvförening, Ammer, Jt.</b>					
Z/129		Skön Eros .....	28/10 37   Eros, R. 4182 .....	Sköna, Z/129 ...	22/10 39
<b>Bror Olofsson, Bredkälen, Strömsund, Jt.</b>					
Z/169		*Essex .....	22/12 36   Rahjan, R. 3942 .....	Vilma, R. 9332 ...	21/9 39
<b>Gideälvens tjuvförening, Husum, Vn.</b>					
Z/172	1	Sarus .....	29/12 37   Rahjan, R. 3942 .....	Stava, Z/172 .....	28/9 39
<b>Storholmens tjuvförening, Lillholmsjö, Jt.</b>					
Z/174		Tarzan .....	29/9 37   Sanid, R. 4310 .....	Tindros, Z/174 ...	6/4 39
<b>Ytterbergs tjuvförening, Ytterbergsbyn, Jt.</b>					
Z/199	1	Frustus .....	2/1 38   Samo, R. 4191 .....	Fruga, Z/199 ...	28/9 39

Typ	Färg och tecken	Mått i cm.								Exteriörbeskrivning					
		Mankhöjd	Benhöjd	Bröstdredd	Höftbredd	Bärbensbredd	Bröstomfång	Höftomfång	Huvud och hals	Bröst, bogar och manke	Rygg o. länd	Kors och svansans.	Lår och ljumskar	Ben och gång	
2	v <sup>7</sup> stp S	121	57	35	41	26	170	160	3	3	3	3,5	3	3	
2	v <sup>0</sup> s	127	55	42	49	28	185	185	3	3	3,5	3,5	3,5	3	
2	v <sup>0</sup> st	127	55	42	48	30	191	184	3	4	3,5	2,5	4	2	
2	v <sup>8</sup> stp	120	55	34	39	25	160	156	3,5	3	3,5	3	3	3	
2	v <sup>8</sup> stp S	131	62	40	47	29	188	187	2,5	3,5	4	3	3	2,5	
2	v <sup>0</sup> s	127	61	39	46	26	178	184	2,5	3	3	3	3	3	
2	v <sup>0</sup> stp	128	64	44	47	28	179	185	2,5	3	3,5	3	3	2,5	
2	v <sup>8</sup> stp	128	58	42	49	27	182	183	4	3,5	3,5	3,5	3,5	3	
2	v <sup>0</sup> s	120	62	37	42	28	163	163	3	3	3,5	3	3	2,5	
2	v <sup>0</sup> stp	122	58	36	41	26	160	160	3,5	3	3,5	3	3	3	
2	v <sup>0</sup> stp	125	53	43	52	30	201	205	3	3,5	3,5	3,5	3,5	3	
2	v <sup>0</sup> st	123	59	40	45	27	175	179	2,5	3	3,5	2,5	3	2,5	
2	v <sup>0</sup> st	118	54	32	37	25	160	155	2,5	3	3	3	3	3	
2	v <sup>0</sup> st S	125	57	40	43	27	176	168	3,5	3,5	4	3,5	3,5	3,5	

Stamboksnr	Djurets		Faderns namn och stamboksnr	Moderns namn o. stamboks- eller avelsregisternr	Besikt- ningsdag
	länsbok- stav, gårds- o. öronnr	namn			
<b>Öjarens tjuvförening, Strömsund, Jt.</b>					
Z/199	2	Fager .....	4/2 38	Boj, R. 4290 .....	Fagra, Z/199 ...   28/9 39
<b>Ansjö tjuvförening, Kälarne, Jt.</b>					
Z/199	4	Frans .....	16/2 38	Samo, R. 4191 .....	56 Fana, Z/199 56   28/9 39
<b>J. E. Sidén, Bergom, Dvärsätt, Jt.</b>					
Z/252		*Tyrus .....	27/9 37	Ruggen, ST .....	102 Rosengås ...   23/10 39 ST 1221
<b>Kälens tjuvförening, Krokomb, Jt.</b>					
Z/321		Durk .....	3/6 37	Zarfross, R. 4200 .....	Duga, Z/321 .....
<b>Karl Olofsson, Jonsgård, Strömsund, Jt.</b>					
Z/437	200	*Buller .....	16/11 37	Kurre, R. 4302 .....	Deje, R. 9330 ..   21/9 39
<b>Lars Olsson, Raftsjöhöjden, Jt.</b>					
Z/468	1	*Svarte Rudolf ...	14/4 38	Snöbjörn, R. 4195 .....	Svana, R. 9365 ...   20/12 39
<b>Buafors tjuvförening, Överklinten, Vb.</b>					
AC/42	1	King .....	27/4 38	King, R. 4474 .....	48 Puttan, AC/42   15/1 40 48
<b>Lögdeå tjuvförening, Lögdeå, Vb.</b>					
AC/48	78	Leo Glad .....	17/4 38	81 Leopold, R. 4334 ...	40 Glad, AC/48   15/1 40 40 (78)
<b>Svanabyns tjuvförening, Svanavattnet, Vb.</b>					
AC/48	81	Glanser .....	9/4 38	81 Leopold, R. 4334 ...	40 Glansy, AC/48   15/1 40 40 (81)
<b>Lappvattnets tjuvförening, Lappvattnet, Vb.</b>					
AC/49	449	Svantej .....	17/12 37	Matador, R. 4477 .....	71 Svanros .....
<b>Bullmarks tjuvförening, Bullmark, Vb.</b>					
AC/49	456	Sverker .....	8/2 38	81 Leopold, R. 4334 ...	Snäckan, AC/49   15/5 39
<b>Mjödvattnets tjuvförening, Vallsträsket, Vb.</b>					
AC/57	5	Thesen .....	30/7 38	Timm, R. 3573 .....	3 Tessa, AC/57 3   15/1 40
<b>Bjuröns tjuvförening, Uttersjöbäcken, Vb.</b>					
AC/57	113	Tinger .....	11/12 37	Timm, R. 3573 .....	77 Tina, AC/57...   15/5 39 77

Typ	Färg och tecken	Mått i cm							Exteriörbeskrivning						
		Mankhöjd	Benhöjd	Bröstbredd	Höftbredd	Bärbensbredd	Bröstmfång	Höftmfång	Huvud och hals	Bröst, bogar och manke	Rygge o. länd	Kors och svansens.	Lår och ljumskar	Ben och gång	
2	v <sup>o</sup> rt	124	55	40	44	25	177	172	3	3,5	3,5	3	3,5	3	
2	v <sup>o</sup> st	112	53	39	40	25	166	165	4	3,5	3	3,5	3,5	3	
2	v <sup>o</sup> stp S	126	57	43	48	30	179	183	2,5	3	3	3,5	3	2,5	Imp. från Norge
2	v <sup>i</sup> stp S	126	51	36	43	27	174	174	3,5	3	3,5	3,5	3	2,5	
2	v <sup>o</sup> stp	117	56	40	48	29	172	178	3,5	3,5	3	3	2,5	2,5	
2	v <sup>o</sup> stp S	117	54	39	44	25	166	159	2,5	3	3	3	3	3	
1	v <sup>s</sup> stp	123	57	36	39	23	168	166	3,5	3	3	2,5	3,5	2,5	
2	v <sup>o</sup> st	119	56	35	40	26	163	165	4	3	3,5	3,5	3	3,5	
2	v <sup>o</sup> stp	121	56	33	40	23	163	151	3,5	3	3	3	2,5	2	
2	v <sup>o</sup> stp	119	53	35	40	26	167	170	2,5	3	3	3,5	3	3	
2	v <sup>o</sup> stp S	115	53	33	39	25	162	170	3	3,5	3,5	4	3,5	3	
2	v <sup>o</sup> stp	124	58	35	42	23	171	164	2	2,5	2,5	3,5	3	2,5	
2	v <sup>s</sup> stp S	117	53	37	42	29	175	180	3	3,5	3,5	4	3,5	3	

Stamboksnr	Djurets		Faderns namn och stamboksnr	Moderns namn o. stamboks- eller avelsregisternr	Besikt- ningsdag	
	länsbok- stav, gårds- o. öronnr	namn				födelse- dag och -år
<b>Dalkarlså tjurförening, Dalkarlså, Vb.</b>						
AC/66	73	Grig .....	3/10 37	Sverre, R. 4340 .....	63 Gunvor .....	15/5 39
					AC/66 63	
<b>Håknäs tjurförening, Håknäs, Vb.</b>						
AC/105	611	Svansson .....	19/3 38	Viljant, R. 4095 .....	53 Svana .....	15/1 40
					AC/105 53	
<b>Gummarks tjurförening, Gummark, Vb.</b>						
AC/198	80	Viking 61 .....	10/9 38	Saber, R. 4347 .....	35 Vidana .....	15/1 40
					AC/198 35	
<b>Sjöbottens tjurförening, Sjöbotten, Vb.</b>						
AC/198	109	Viking 59 .....	22/8 37	Saber, R. 4347 .....	93 Viora .....	15/5 39
					AC/198 93	
<b>Lomsjö tjurförening, Lomsjö, Vb.</b>						
AC/222	50	Leopold .....	22/11 37	Leopold, R. 4475 .....	71 Lyra, AC/222	15/5 39
					71	
<b>Klutmarks tjurförening, Skellefteå, Vb.</b>						
AC/222	52	Leopold .....	24/5 38	Monark, R. 4478 .....	82 Lyra, AC/222	15/1 40
					82	
<b>Prästholms tjurförening, Prästholm, Nb.</b>						
BD/4	40	Vinter .....	23/3 38	Sickel, R. 4246 .....	Vinda, BD/4 .....	30/9 39
<b>Korpikylä tjurförening, Skogskärr, Nb.</b>						
BD/5	35	*Valdor .....	30/6 37	Sickel, R. 4246 .....	Valda, R. 9131 ...	23/5 39
<b>Måttsunds tjurförening, Måttsund, Nb.</b>						
BD/5	36	Valker .....	6/2 38	Sickel, R. 4246 .....	Vallmo, BD/5 ...	30/9 39
<b>Åkernäs tjurförening, Åkernäs, Nb.</b>						
BD/7		*Nimbus .....	16/8 37	Sickel, R. 4246 .....	Nina, R. 6823 ...	17/5 39
<b>Södra Harads tjurförening, Botriksfors, Nb.</b>						
BD/19	10	Sven .....	1/12 37	Drill, R. 3712 .....	Svenska, BD/11 .	30/9 39
<b>Innanbäckens tjurförening, Innanbäcken, Nb.</b>						
BD/23		Snurre .....	12/9 37	Sickel, R. 4246 .....	Soja, BD/23 .....	17/5 39
<b>Glommersträsk tjurförening, Glommersträsk, Nb.</b>						
BD/28		Dryfus .....	30/4 37	Drabant, R. 4222 .....	5 Driva, BD/28 5	8/10 38
<b>Järvträsk tjurförening, Glommersträsk, Nb.</b>						
BD/28	18	*Dunlop .....	28/8 37	Tippen, R. 4385 .....	Duva, R. 9140 ...	24/5 39

Typ	Färg och tecken	Mått i cm							Exteriörbeskrivning						
		Mankhöjd	Benhöjd	Brösthöjd	Höftbredd	Bärbensbredd	Bröstomfång	Höftomfång	Huvud och hals	Bröst, bogar och manke	Rygge o. länd	Kors och svansans.	Lår och ljumskar	Ben och gång	
2	v <sup>s</sup> st	117	51	32	38	24	165	167	3,5	3	3	3,5	3	3	
2	v <sup>o</sup> stp	127	59	37	44	28	175	176	3,5	3	3	3	3	3	
2	v <sup>o</sup> st	118	58	39	44	25	173	171	3	3	3,5	3	3,5	2,5	
2	v <sup>o</sup> st	124	53	35	42	28	172	169	4	3,5	3,5	3	3	2,5	
2	v <sup>o</sup> stp	116	50	38	41	27	173	170	2,5	3,5	3,5	3,5	3	3	
2	v <sup>s</sup> stp	125	58	39	45	26	180	172	3,5	4	3,5	3,5	3,5	3	
2	v <sup>o</sup> st	118	53	34	43	25	171	168	2,5	2,5	3,5	3,5	3	3	
2	v <sup>o</sup> stp	120	55	34	43	27	172	175	2,5	2,5	3	2,5	2,5	2,5	
2	v <sup>o</sup> rt	119	56	37	42	25	167	171	2,5	3	3	3	3,5	3	
2	v <sup>o</sup> stp	127	58	36	42	29	170	170	3,5	3	3	3	3	2,5	
2	v <sup>o</sup> st	125	55	39	45	28	176	171	3	3,5	2,5	3	3	2,5	
2	v <sup>o</sup> stp	121	55	32	40	27	165	162	3	3	2,5	2,5	2,5	3,5	
2	v <sup>o</sup> st	117	50	34	37	25	162	153	3	3	3	3	3	3	
2	v <sup>o</sup> st	118	56	35	43	27	168	169	2,5	3,5	3,5	3,5	3,5	3	

Stamboksnr	Djurets		Faderns namn och stamboksnr	Moderns namn o. stamboks- eller avelsregisternr	Besikt- ningsdag
	länsbok- stav, gårds- o. öronnr	namn			
<b>Vånafjärdens tjuvförening, Vånafjärden, Nb.</b>					
BD/28	23	Doll .....	29/4 38	Tippen, R. 4385 .....	5 Driva, BD/28 5   30/9 39
<b>Björbyns tjuvförening, Luleå, Nb.</b>					
BD/29	21	Kratt .....	24/10 37	Panter, R. 4240 .....	Krona, BD/29 ...   17/5 39
<b>Kolaboda tjuvförening, Änåset, Vb.</b>					
BD/48	8	Lång .....	24/8 37	Lakej, R. 3988 .....	Lisa, BD/48 .....   17/5 39
<b>Älvsbyns tjuvförening, Älvsbyn, Nb.</b>					
BD/48	15	Leif .....	17/12 37	Hermod, R. 4356 .....	Laura, BD/48 ...   30/9 39
<b>Böle tjuvförening, Bölebyn, Nb.</b>					
BD/59	12	Lange .....	30/9 37	Hermod, R. 4356 .....	Lady, BD/59 ...   17/5 39
<b>Pitholms tjuvförening, Piteå, Nb.</b>					
BD/87	22	Svall .....	5/10 37	Remont, R. 4241 .....	Svanhild, BD/87   17/5 39
<b>Alvik—Långnäs tjuvförening, Alviken, Nb.</b>					
BD/87	24	Linge .....	24/1 38	Sigge, R. 4511 .....	Linga, BD/87 ...   30/9 39
<b>Lehtikangas tjuvförening, Karungi, Nb.</b>					
BD/99	7	Rubin .....	26/4 38	Svenning, R. 4384 .....	Rosa, BD/99 .....   30/9 39
<b>Lappträsk's tjuvförening, Moräng, Nb.</b>					
BD/100	10	Sultan .....	21/5 37	Titan, R. 4252 .....	Solveig, BD/100 .   24/5 39
<b>Svensbyns tjuvförening, Svensbyn, Nb.</b>					
BD/107	3	*Simson .....	16/11 37	Juvel, R. 4496 .....	Svala, R. 9651 ...   17/5 39
<b>Södra Bredåkers tjuvförening, Middagsberget, Nb.</b>					
BD/107	9	Svalör .....	9/12 37	Svenning, R. 4384 .....	Svalvit, BD/107 .   17/5 39
<b>Rosviks tjuvförening, Rosvik, Nb.</b>					
BD/108	25	Luring .....	12/2 38	Krabat, R. 2958 .....	Lisett, BD/108...   30/9 39
<b>Blåsmarks tjuvförening, Blåsmark, Nb.</b>					
BD/108	26	Frossman .....	14/4 38	Krabat, R. 2958 .....	Flamma, BD/108   30/9 39
<b>Sörbyns tjuvförening, Sörbyn, Nb.</b>					
BD/108	50	Frodin .....	20/11 37	Krabat, R. 2958 .....	26 Fagra .....   17/5 39 BD/108 26

Typ	Färg och tecken	Mått i cm							Exteriörbeskrivning					
		Mankhöjd	Benhöjd	Bröstbredd	Höftbredd	Bärbensbredd	Bröstomfång	Höftomfång	Huvud och hals	Bröst, bogar och manke	Rygg o. länd	Kors och svansans.	Lår och ljumskar	Ben och gång
2	v <sup>o</sup> stp	117	51	37	38	26	165	161	3	3	2,5	3,5	3,5	2,5
2	v <sup>o</sup> stp	122	53	33	43	27	171	163	2,5	3	2,5	3	3	3
2	v <sup>o</sup> rtp	123	55	35	42	26	170	165	2,5	3,5	3	2,5	2,5	3
2	v <sup>o</sup> stp	121	57	42	42	27	176	172	3,5	3	2,5	3,5	4	3
2	v <sup>o</sup> stp	122	55	33	40	27	165	165	2,5	3	3	2,5	3,5	3
2	v <sup>o</sup> st	122	55	37	40	26	175	162	3,5	4	3	3	3,5	2,5
2	v <sup>o</sup> stp	128	59	37	43	29	190	176	3	3	3	3	3,5	2,5
1	v <sup>o</sup> stp	125	57	38	41	27	174	176	3	2,5	2,5	2,5	2,5	3
2	v <sup>o</sup> st	125	56	37	43	27	185	177	2,5	3,5	3	2,5	3	3
2	v <sup>o</sup> st	123	55	37	40	27	175	170	4	3,5	3,5	2,5	3,5	2,5
2	v <sup>o</sup> stp	120	53	35	41	26	165	162	4	3,5	3,5	3	3	2,5
2	v <sup>4</sup> st S	123	57	38	43	27	177	179	2,5	3,5	3,5	3,5	4	3,5
2	v <sup>s</sup> st S	121	57	39	43	26	172	172	3	3,5	3	3,5	3,5	3
2	v <sup>o</sup> st	122	56	34	42	26	171	168	3	3,5	3,5	3	3,5	2,5

Stamboksnr	Djurets		Faderns namn och stamboksnr	Moderns namn o. stamboks- eller avelsregisternr	Besikt- ningsdag
	länsbok- stav, gårds- o. öronnr	namn			
<b>Innanbäckens tjuvförening, Innanbäcken, Nb.</b>					
BD/152	16	Lubbe	6/11 37   Nix, R. 4239	Liljevit, BD/152	17/5 39
<b>Korpilombolo tjuvförening, Korpilombolo, Nb.</b>					
BD/166	43	*Flink	30/4 37   Gölinder, R. 4225	Flocka, R. 9164	23/5 39
<b>Statens Alkoholistanstalt, Holmfors, Nb.</b>					
BD/166	45	Vigör	10/8 37   Gölinder, R. 4225	10 Valla, BD/166 10	17/5 39
<b>Bondersbyns tjuvförening, Bondersbyn, Nb.</b>					
BD/166	56	Lot	4/3 38   Gölinder, R. 4225	Lissy, BD/166	30/9 39
<b>Niemisels tjuvförening, Niemisel, Nb.</b>					
BD/216	20	Ford	4/3 38   Lille-Bror, R. 4364	Fröken, BD/216	30/9 39
<b>Vallens tjuvförening, Ersnäs, Nb.</b>					
BD/216	21	Fordson	10/3 38   Lille-Bror, R. 4364	Fjäla, BD/216	30/9 39
<b>Björkfors Egendom, Espinära, Nb.</b>					
BD/274		°Lidargutten	2/11 37   Ruggen, S T	Liaros, S T	22/5 39
<b>Månsbyns tjuvförening, Månsbyn, Nb.</b>					
BD/274	92	Tapto	8/2 38   Clarius, R. 4486	70 Täcka BD/274 70	30/9 39
<b>Ullati tjuvförening, Ullati, Nb.</b>					
BD/274	96	Potifar	9/4 38   Kraj, R. 3891	54 Panama BD/274 54	30/9 39
<b>Vännäs tjuvförening, Överkalix, Nb.</b>					
BD/274	99	Rolf	16/3 38   Kraj, R. 3891	Roja, BD/274	30/9 39
<b>Niemis tjuvförening, Luppjo, Nb.</b>					
BD/274	110	Putte	1/9 37   Kraj, R. 3891	88 Parva BD/274 88	17/5 39
<b>Ytterbyns tjuvförening, Nyborg, Nb.</b>					
BD/274	119	Truls	9/2 38   Clarius, R. 4486	78 Tulla, BD/274 78	30/9 39
<b>Hjältans tjuvförening, Viskan, Vn.</b>					
BD/275	1	Frank	1/3 37   Groll, R. 4353	Fagerros, BD/275	4/8 39

Typ	Färg och tecken	Mått i cm							Exteriörbeskrivning						
		Mankhöjd	Benhöjd	Bröstbredd	Höftbredd	Bärbensbredd	Bröstomfång	Höftomfång	Huvud och hals	Bröst, bogar och manke	Rygg o. länd	Kors och svansans.	Lår och lårmskar	Ben och gång	
2	v <sup>o</sup> st	120	54	36	40	28	171	160	3	3	3	3	3	3	
2	v <sup>o</sup> stp	123	56	34	42	27	170	167	2,5	3	3	2,5	2,5	3	
2	v <sup>o</sup> stp S	123	54	38	42	28	180	175	3	3,5	3,5	4	3,5	3	
1	v <sup>o</sup> rt	117	55	37	40	24	168	162	2,5	2,5	2,5	3	3	2,5	
2	v <sup>o</sup> rt	120	58	37	41	26	163	171	2,5	3	3,5	3	3	2,5	
2	v <sup>o</sup> rt	115	54	39	44	25	164	167	3	3	3	2,5	3	3	
2	v <sup>s</sup> stp S	120	54	38	42	24	175	173	3	3,5	3	2,5	3,5	2,5	Imp. från Norge
2	v <sup>o</sup> stp	122	58	37	41	26	173	173	3,5	3	3	2,5	3	2,5	
1	v <sup>o</sup> stp	125	59	39	41	26	169	167	2,5	3	2	2	3	2,5	
2	v <sup>o</sup> stp	119	53	38	39	26	168	161	3	3,5	3	3	3	2,5	
2	v <sup>o</sup> st	120	53	35	42	25	170	162	3,5	3,5	2,5	3	3	2,5	
2	v <sup>o</sup> stp	123	54	39	41	25	172	169	3,5	3,5	3,5	3	3	3	
2	v <sup>o</sup> stp	130	56	41	47	28	190	182	2,5	4	3,5	4	4	3,5	

Stamboksnr	Djurets		Faderns namn och stamboksnr	Moderns namn o. stamboks- eller avelsregisternr	Besikt- ningsdag
	länsbok- stav, gårds- o. öronnr	namn			
<b>Siknäs tjuvförening, Töre, Nb.</b>					
BD/276		Grim .....	28/12 34	Kraj, R. 3891 .....	1 Gilla, BD/276 1   30/9 39
<b>Bjumisträsk's tjuvförening, Töre, Nb.</b>					
BD/276	5	Grim .....	2/3 38	Kraj, R. 3891 .....	1 Gilla, BD/276 1   30/9 39
<b>Storöns tjuvförening, Nyborg, Nb.</b>					
BD/281	15	Raus .....	12/2 38	Linder, R. 4499 .....	Rara, BD/281 ...   30/9 39
<b>Siknäs tjuvförening, Siknäs, Nb.</b>					
BD/281	16	Rong .....	13/3 38	Kraj, R. 3891 .....	Rona, BD/281 ...   30/9 39
<b>Alså tjuvförening, Alså, Nb.</b>					
BD/282	1	Redig .....	5/2 38	Kraj, R. 3891 .....	Rara, BD/282 ...   30/9 39
<b>Sikfors tjuvförening, Vargbacken, Nb.</b>					
BD/291	13	Spej .....	22/10 37	Kraj, R. 3891 .....	Särila, BD/291 ...   17/5 39
<b>Svensbyns tjuvförening, Svensbyn, Nb.</b>					
BD/300	30	*Sam .....	28/10 37	Pailard, R. 4113 .....	Säjsa, R. 9486 ...   17/5 39
<b>Artur Andersson, Storträsk, Vitvattnet, Nb.</b>					
BD/324	14	Dux .....	17/12 37	Dagne, R. 3774 .....	Diva, BD/324 ...   23/5 39
<b>Huukke tjuvförening, Pajala, Nb.</b>					
BD/395	6	Prinsen .....	24/10 37	Faxe, R. 4348 .....	Prinsa, BD/395...   17/5 39

Typ	Färg och tecken	Mått i cm								Exteriörbeskrivning					
		Mankhöjd	Benhöjd	Bröstdjup	Höftbredd	Bärens- bredd	Bröstmått	Höftmått	Huvud och hals	Bröst, bogar och manke	Rygg o. länder	Kors och svansans.	Lår och lumskar	Ben och gång	
2	v <sup>o</sup> st	126	56	39	48	30	191	187	3	3	4	3,5	3,5	3,5	
2	v <sup>r</sup> stp	117	54	33	39	24	160	157	2,5	2,5	3	3	3	2,5	
2	v <sup>o</sup> st S	126	58	37	44	28	183	179	3,5	3,5	3	2,5	3,5	3	
2	v <sup>o</sup> st	117	55	35	40	25	168	161	2,5	3	2,5	3	3	3	
2	v <sup>o</sup> stp	124	57	39	43	29	175	173	3	3	3,5	3,5	3,5	3	
2	v <sup>o</sup> st	118	52	36	39	24	165	162	2,5	3	2,5	3	3	2,5	
2	v <sup>o</sup> st	123	54	40	44	27	175	175	3	3	2,5	3	4	2,5	
2	v <sup>o</sup> stp	121	57	32	39	27	165	165	2,5	3	3	3	3	3,5	
2	v <sup>o</sup> stp	117	53	33	40	27	175	165	3	3	3	2,5	3	2,5	

T J U R A R

RÖDA

Stamboksnr	Djurets		Faderns namn och stamboksnr	Moderns namn o. stamboks- eller avelsregisternr	Besikt- ningsdag	
	länsbok- stav, gårds- o. öronnr	namn				födelse- dag och -år
<b>Uddeholms A.-B., Lakenetorp, Uddeholm, Vm.</b>						
S/600	37	*Lakene .....	3/8 36	29 Lakene, R. K. 231 ...	358 Sara, R. K. 227	25/11 39
S/600	38	*Lakene .....	16/8 36	29 Lakene, R. K. 231 ...	660 Sara, R. K. 491	25/11 39
<b>Ställbergs tjuvförening, Ställdalen, Öb.</b>						
W/1	31	Björke .....	13/8 37	3 Loke, R. K. 278 .....	6 Ebon, W/16 ...	20/11 39
<b>Vikarbyns tjuvförening, Vikarbyn, Kp.</b>						
W/219		°Villi .....	20/9 37	Ring Vöyen, N R Ö 2296	Veslemöy, N R Ö 4867	23/11 39
<b>Vassbo Lantbruksskola, Falun, Kp.</b>						
W/219	105	°Haukon-Ukko ...	20/12 36	Mauno, L S K 4827 .....	Jaarre, L S K ... 28500 S	19/11 39
<b>Grycksbo Egendom, Grycksbo, Kp.</b>						
W/243		°Ring Vöyen .....	33	Asator Vöyen, N R Ö 1912	Rödgås, N R Ö... 2611	18/11 39
<b>Lackens tjuvförening, Högforsbruk, Öb.</b>						
W/243	79	Sörman .....	25/12 37	10 Holm, R. K. 318 ...	143 Maja, W/243 143	20/11 39
<b>Erik Brask, Gröntuf, Gagnef, Kp.</b>						
W/277	1	Grip .....	16/3 38	16 Malve, R. K. 325 ...	Greva, W/277 ...	21/11 39
<b>P. Lindholm, Prostgården, Gagnef, Kp.</b>						
W/277	81	Hjärpe .....	28/3 37	16 Malve, R. K. 325 ...	60 Hjärda, W/277 60	21/11 39
<b>Färnäs tjuvförening, Mora, Kp.</b>						
W/278	10	Österfors-Frank	28/1 38	17 Mongol, R. K. 388 ...	31 Froda 7 (53) W/278 31	20/11 39
<b>H. M. Wallin, Österfors, Gagnef, Kp.</b>						
W/278	411	Parru .....	15/11 37	Seppeliini, L S K 5421	Isiina, LSK 45942	21/11 39
<b>Norra Rådas Älderdoms hem, Myra, Vm.</b>						
W/280	1	Rasmund .....	18/11 37	16 Malve, R. K. 325 ...	Rosa, W/280 ...	25/11 39
<b>Bjursås tjuvförening, Bjursås, Kp.</b>						
W/285	1	*Link .....	19/10 37	16 Malve, R. K. 325 ...	7 Lillros, R. K. V 07129	18/11 39
<b>Jobsbo—Mariebergs tjuvförening, Smedjebacken, Kp.</b>						
W/289	15	Max .....	25/10 36	Blanke-Kaj, R. K. 206...	10 Magda, W/289 10	24/11 39

TYP	Färg och tecken	Mått i cm								Exteriörbeskrivning					
		Mankhöjd	Benhöjd	Bröstdjup	Höftbredd	Bärbensbredd	Bröstomfång	Höftomfång	Huvud och hals	Bröst, bogar och manke	Rygg o. länd	Kors och svansans.	Lår och ljumskar	Ben och gång	
3	r	134	53	48	53	35	205	205	3,5	4	4	4	4,5	4	
2	r	131	55	47	50	34	200	192	3,5	4	3	4	4	3,5	
2	r	129	55	45	48	31	195	190	3	3,5	4	3,5	4	3,5	
3	r	134	61	47	48	31	195	195	3,5	4	4	4	4	3,5	Imp. från Norge
2	r	130	55	42	49	30	197	190	3,5	4,5	4	4	3,5	3,5	Imp. från Finland
3	r	138	60	48	52	35	205	195	3,5	4	4	4	3,5	3,5	Imp. från Norge
2	r	129	57	44	47	31	190	190	3	4	4	3,5	4	4	
2	r	117	48	28	43	30	170	165	3	3,5	3,5	3,5	3,5	3	
2	r	117	48	28	43	30	170	165	3	3,5	3,5	3,5	3,5	3	
2	r	128	56	40	41	29	185	170	3,5	3,5	3	3,5	3,5	3	
2	r	125	55	38	41	26	180	170	3	3,5	3,5	3	3,5	3	Imp. från Finland
2	r	134	58	43	47	30	187	190	3	3,5	4	3,5	3,5	3	
3	r	132	60	49	46	32	187	180	4	4	4	4	4	4	
2	r	130	58	46	48	31	195	195	2,5	4	3	3	3	3	

Stamboksnr	Djurets		Faderns namn och stamboksnr	Moderns namn o. stamboks- eller avelsregisternr	Besikt- ningsdag
	länsbok- stav, gårds- o. öronnr	namn			
<b>Leksands avelsförening, Västannor, Häradsbygden, Kp.</b>					
W/292	12	Sam .....	2/6 37	29 Götrik, R. K. 270 ...	6 Stoita, W/292 6   22/11 39
<b>Gräsmarks tjuvförening, Kymsberg, Brandsbol, Vm.</b>					
W/295	1	Glad .....	30/4 38	7 Major, R. K. 364 ...	6 Gulla, W/295 6   25/11 39
<b>Lilla Kumlans tjuvförening, Ställdalen, öb.</b>					
W/326	1	Manasse .....	22/11 37	9 Stadig, R. K. 404 ...	2 Majken, W/326   20/11 39 2
<b>Axel Hedlund, Laknäs, Tällberg, Kp.</b>					
W/335	1	Vallon .....	10/4 38	64 Sörman, R. K. 339...	Vallmon, W/335   22/11 39
<b>Modigs Karl Ersson, Rättvik, Kp.</b>					
W/345	14	*Wiro .....	19/2 38	19 Nero, R. K. 433 .....	Wiva, W/345 ...  15/11 39
<b>Leksands avelsförening, Västannor, Häradsbygden, Kp.</b>					
W/347	26	Blanko .....	11/7 37	38 Thurik, R. K. 341 ...	15 Blända, W/347   22/11 39 15
W/348	24	*Rango .....	23/9 37	24 Baron, R. K. 306 ...	Rölla, R. K. V ...  21/11 39 06778
<b>Hansjö östra tjuvförening, Orsa, Kp.</b>					
W/350	23	Vallon .....	8/5 38	24 Baron, R. K. 306 ...	Vallmo, W/350 ...  20/11 39
<b>Stråtenbo tjuvförening, Aspeboda, Kp.</b>					
W/351	20	Stål .....	30/4 38	24 Baron, R. K. 306 ...	Stjärna, W/351...  20/11 39
<b>Sollerö tjuvförening, Sollerön, Kp.</b>					
W/353	32	*Millard .....	24/1 37	Bard, R. K. 305 .....	10 Milda, R. K.   22/11 39 377
<b>Leksands avelsförening, Västannor, Häradsbygden, Kp.</b>					
W/361	20	Bring .....	8/9 37	33 Lakene, R. K. 277 ...	10 Britta, W/361   22/11 39 10
<b>Järna tjuvförening, Dala-Järna, Kp.</b>					
W/366	12	Bländar .....	8/4 38	17 Kardinal, R. K. 376	12 Blända 1 .....
<b>K. E. Matsson, Backbyn, Siljansnäs, Kp.</b>					
W/384	7	*Silje .....	28/12 37	17 Tärning, R. K. 416...	46 Fia 10, R. K.   22/11 39 IV 04245
<b>Kopparbergs västra tjuvförening, Falun, Kp.</b>					
W/443	4	Holger .....	23/5 38	77 Duger, R. K. 266 ...	905 Holmdis .....
<b>W/443 995</b>					

Typ	Färg och tecken	Mått i cm							Exteriörbeskrivning						
		Mankhöjd	Benhöjd	Bröstbredd	Höftbredd	Bärbensbredd	Bröstomfång	Höftomfång	Huvud och hals	Bröst, bogar och manke	Rygg o. länd	Kors och svansans.	Lår och ljumskar	Ben och gång	
3	r	126	54	48	53	36	200	208	3,5	4	4	4	4	4	
2	r	127	53	39	45	32	181	175	3,5	3,5	3,5	4	3,5	3	
2	r	129	53	48	47	29	192	180	3,5	3,5	3	3	3,5	3,5	
3	r <sup>o</sup>	121	52	43	43	28	180	177	3	4	4	4	4	4	
2	r <sup>o</sup>	122	54	45	40	28	178	175	3	3	3,5	3	3,5	2,5	
2	r <sup>o</sup>	126	58	46	46	30	183	185	3	3,5	4	3,5	3,5	3,5	
2	r	131	57	45	48	30	195	200	3	4	3,5	4	4	3,5	
2	r <sup>o</sup>	125	55	40	42	31	182	180	4	4	4	3,5	4	3,5	
2	r	122	55	40	42	28	180	172	4	3,5	3	3	4	3,5	
2	r	126	51	48	48	33	200	195	3	4	3	3,5	2,5	3	
2	r	123	55	44	48	31	189	185	3	4	4	4	3,5	3,5	
3	r	124	59	45	45	32	184	180	3	4	4	3,5	3,5	4	
2	r <sup>o</sup>	126	58	40	45	32	175	185	3	3,5	3	3,5	3,5	3	
2	r	126	54	45	41	27	180	180	3,5	3,5	4	4	3,5	3,5	

Stamboksnr	Djurets		Faderns namn och stamboksnr	Moderns namn o. stamboks- eller avelsregisternr	Besikt- ningsdag	
	länsbok- stav, gårds- o. öronnr	namn				födelse- dag och -år
<b>Djura tjuvförening, Djura, Kp.</b>						
W/443	12	Hasse .....	6/5 37	Grey, R. K. 215 .....	905 Holmdis ..... W/443 905	20/11 39
<b>Vikbyns m. fl. byars tjuvförening, Hedemora, Kp.</b>						
W/446	16	*Harry .....	28/12 36	Greven, R. K. V. 0681....	Helga, R. K. 154	24/11 39
<b>Ryssa tjuvförening, Vika station, Kp.</b>						
W/569	8	*Lax .....	29/4 37	71 Alex, R. K. 303 .....	14 Lalja, R. K. ... V 06475	22/11 39
<b>August Andersson, Plogsbo, Smedjebacken, Kp.</b>						
W/777	1	*Rune .....	21/3 37	Staffan 20, R. K. 226 ...	98 Runa, R. K. ... V 06299	24/11 39
<b>Fengersfors Bruk, Tösse, Älvsb.</b>						
W/920	24	Malme .....	2/5 38	40 Gullrik, R. K. 316 ...	11 Malva, W/920 11	20/11 39
<b>Rävsnäs Äldershem, Ludvika, Kp.</b>						
W/921	13	Sigge .....	18/4 38	19 Nero, R. K. 433 .....	Sippa, W/921 ...	20/11 39

Typ	Färg och tecken	Mått i cm								Exteriörbeskrivning						
		Mankhöjd	Benhöjd	Brösthöjd	Höftbredd	Bärbensbredd	Bröstmått	Höftmått	Huvud och hals	Bröst, bogar och manke	Rygg o. länder	Kors och svansans.	Lår och lumskar	Ben och gång		
2	r	133	55	47	53	35	207	210	3,5	4	4	4	4	4		
2	r	128	60	46	53	35	198	200	3	3,5	3,5	3,5	3,5	3,5		
2	r <sup>s</sup>	135	58	51	50	36	195	196	3	3,5	3,5	3	4	3		
2	r	135	59	43	50	30	190	190	2,5	3,5	3,5	3	3	3		
2	r	118	50	42	39	28	182	179	3,5	3,5	3,5	3,5	3,5	3,5		
2	r	124	55	44	45	26	181	181	3,5	3,5	3,5	3	3,5	3,5		

AVELSREGISTER

K O R

VITA

Stamboksnr	Djurets		Faderns namn och stamboksnr	Moderns namn o. stamboks- eller avelsregisternr	Besikt- ningsdag
	länsbok- stav, gårds- o. öronnr	namn			
<b>Kopparbergs län.</b>					
Klockar And. Anderssons sterbhus, Born, Orsa.					
W/575	1	Sara .....	24/6 29   71 Lokrans, R. 2690 ...	Muntra, Kp III... 1909	23/11 39
Långnils Erik Larsson, Ilbäcken, Hulån.					
W/813	1	°Sköna .....	12/12 23   Inus, R. 2439 .....	Lilja, R. 3898 ...	28/2 40
<b>Gävleborgs län.</b>					
P. L. Persson, Backa, Norredsbyn.					
X/327	71	Liva .....	1/3 36   Zar-Sven 2, R. 4022 ...	Lisett, R. 6131 ...	18/11 39
<b>Västernorrlands län.</b>					
C. J. Huss, Johannisberg.					
Y/1	112(148)	Dolma .....	28/5 34   Leif, R. 3768 .....	104 Docka (112), Y/1 104	3/8 39
Y/1	112(151)	Dosa .....	24/6 35   Leif, R. 3768 .....	104 Docka (112), Y/1 104	3/8 39
Y/1	128	Laka (152) .....	15/12 35   Leif, R. 3768 .....	128 Lava, R. 8570	3/8 39
Y/1	131	Etma (153) .....	2/4 35   Leif, R. 3768 .....	131 Ettan, R. 8572	3/8 39
Y/1	136	Lea (155) .....	13/10 36   Leif, R. 3768 .....	100 Lita, Y/1 100	3/8 39
Per Johan Jönsson, Önsta, Parteboda.					
Y/23	14	Gullin (9) ...	27/9 35   Zaren, R. 3056 .....	Gulli, R. 7229 ...	3/8 39
Gälegårdens skolhem, Viskan.					
Y/109		Zara (37) .....	9/2 33   Primus, R. 3347 .....	52 Zarkona .....	4/8 39
				Y/109 52	
Y/109		Zarina (35) .....	16/12 31   Primus, R. 3347 .....	52 Zarkona .....	4/8 39
				Y/109 52	
Y/109	30	Zaga .....	3/3 35   Sparre, R. 4033 .....	52 Zarkona .....	4/8 39
				Y/109 52	
H. Tengvall, Sillre.					
Y/135	20	Dana .....	23/9 31   Gast-Gulling, R. 2885...	Druva, R. 7817 ...	5/8 39
Y/135	33	Göta .....	20/7 34   Zaren, R. 3056 .....	33 Gullstinta ... R. 8068	5/8 39
L. I. Bergfors, Edsåker, Stavreviken.					
Y/149		°Pry .....	5/11 31   Ero, ISK 6153 .....	Pyhikki, ISK ... 19756	5/8 39
Y/149		°Reetta .....	20/5 31   Kari, ISK 6301 .....	Rassvaryökkynä, ISK 27505	5/8 39
Stöndars lantushållsskola, Undrom.					
Y/250		Saga (7) .....	27/10 32   Gynt, R. 3611 .....	Sally, R. 7750 ...	9/8 39

Typ	Färg och tecken	Mått i cm.								Exteriörbeskrivning							
		Mankhöjd	Benhöjd	Bröstbredd	Höftbredd	Bärbensbredd	Bröstomfång	Höftomfång	Huvud och hals	Bröst, bogar och manke	Rygg o. länder	Kors och svansans.	Lår och lumskar	Mjölkgorgan	Ben och gång		
2	s <sup>o</sup>	116	51	32	44	27	172	188	3,5	3	3,5	3	3	3,5	2,5		
2	v <sup>s</sup> st	124	50	41	50	30	168	201	3,5	3	3,5	3,5	3,5	4	3,5		
2	v <sup>o</sup> st	120	55	38	52	30	175	190	3	4	3,5	4	3	4	3,5		
3	v <sup>o</sup> stp	120	52	36	49	29	169	185	3,5	3,5	4	4	4	4	3,5		
3	v <sup>o</sup> st	116	49	36	46	26	168	185	3,5	4	4	3,5	3,5	4	3,5		
2	v <sup>o</sup> stp	117	48	34	48	27	172	185	2,5	3,5	3	3,5	3,5	3,5	3,5		
2	v <sup>o</sup> stp	117	48	37	48	26	173	187	3,5	4	3,5	3,5	4	4	3,5		
2	v <sup>o</sup> stp	114	49	39	43	27	165	175	3,5	3,5	3,5	3,5	3	3,5	3		
2	v <sup>o</sup> stp	117	53	36	47	27	166	170	3,5	3	3	3	3	3,5	3		
2	v <sup>o</sup> stp	122	56	32	48	28	164	184	3	3,5	4	3,5	3	3,5	3		
3	v <sup>o</sup> stpS	123	55	38	50	29	175	195	3,5	3,5	3,5	3,5	4	4	4		
2	v <sup>s</sup> stpS	124	59	34	48	27	170	182	3,5	3,5	4	3,5	3,5	3,5	3		
2	v <sup>o</sup> st	119	54	32	47	26	166	190	3,5	3,5	3,5	3,5	4	3,5	3		
3	v <sup>o</sup> stp	122	54	37	49	29	180	185	4	3,5	4	3,5	3,5	4	4		
2	v <sup>r</sup> rtpS	115	49	32	47	28	164	175	3,5	3,5	3,5	3,5	3,5	4	3	Imp. från Finland	
2	v <sup>r</sup> rtpS	115	48	30	50	28	160	190	3,5	3,5	4	3,5	3,5	4,5	3	Imp. från Finland	
2	v <sup>o</sup> st	122	51	32	47	26	170	185	3,5	3,5	3,5	3	3,5	4	3		

Stamboksnr	Djurets		Faderns namn och stamboksnr	Moderns namn o. stamboks- eller avelsregisternr	Besikt- ningsdag	
	länsbok- stav, gårds- o. öronnr	namn				födelse- dag och -år
<b>Anders Ekman, Tjäll, Multrä.</b>						
Y/269	94	Henny (139) ...	25/4 30	Ilvo, R. 3613 .....	94 Hedinna ..... R. 7184	8/8 39
Y/269	97	Bellona (146) ...	9/12 31	Ilvo, R. 3613 .....	97 Bella, R. 7186	8/8 39
<b>Nordviks lantbruksskola, Nyadal.</b>						
Y/278		°Majros .....	3/5 30	Absalon, S. T. ....	Sylvelin, S. T. ...	10/8 39
Y/278	89	Flora 6 (123) ...	5/5 35	Im, R. 3766 .....	89 Florans ..... R. 8038	10/8 39
Y/278 98(128)		Ragna 5 .....	22/8 35	Krogh, R. 4029 .....	96 Remissa ..... R. 8578	10/8 39
Y/278	107	Prinsessa 3 (121)	31/1 35	Im, R. 3766 .....	107 Prinsessa 2... R. 9003	10/8 39
Y/278	109	Blenda 7 (120)	25/10 34	Rebell, R. 4174 .....	87 Blenda 6 ..... Y/278 87 .....	10/8 39
<b>Kungsgården-Mariebergs A.-B., Köjaviken.</b>						
Y/293		Palmros (15) ...	11/8 31	Isa-Rex, R. 3614 .....	1 Palmetta ..... Vn II 06655	9/8 39
Y/293		Palmörna (18)...	21/8 32	Isa-Rex, R. 3614 .....	1 Palmetta ..... Vn II 06655	9/8 39
<b>Johan Jonsson, Billsjö, Överhörns.</b>						
Y/331	3	Isa (32) .....	18/12 32	Sahib, R. 3393 .....	3 Isebro, R. 7759	11/8 39
Y/331	39	Krona (48) .....	24/11 35	Duraj, R. 4165 .....	17 Kronia ..... Y/331 17	11/8 39
<b>Enoc Norberg, Blåvik, Bjästa.</b>						
Y/339		Ruda (9) .....	12/3 33	Eros, R. 3476 .....	1 Rexa, F. F. ... IV 0615	10/8 39
<b>Th. Hedberg, Herrgården, Köpmanholmen.</b>						
Y/342		Kolagull (12) ...	11/6 33	Salo, R. 3483 .....	2 Kola, R. 9510...	10/8 39
Y/342		Kolalill 2 (13)...	10/7 34	Regis, R. 3773 .....	2 Kola, R. 9510...	10/8 39
<b>Jämtlands län.</b>						
<b>P. S. Leijon, Ope.</b>						
Z/13		Elly .....	8/12 33	Edison, R. 3919 .....	Enna, Z/13 .....	3/11 39
Z/13		Enna .....	29/7 27	Sampo, R. 2910 .....	Engla, R. 5300 ...	3/11 39
<b>Lars Olsson, Raftsjöhöjden.</b>						
Z/468		°Snödroppa .....	21/10 36	Snöbjörn, R. 4195 .....	Örsvart 2, Jt ... IV 011607	22/9 39
Z/468		°Svana .....	14/1 27	Göken, R. 2889 .....	Dana, R. 4590 ...	22/9 39
Z/468		°Öva .....	23/4 31	Kapten, R. 3228 .....	Örsvart 2, Jt ... IV 011607	22/9 39

Typ	Färg och tecken	Mått i cm							Exteriörbeskrivning						
		Mankhöjd	Benhöjd	Bröstbredd	Höftbredd	Bärbensbredd	Bröstomfång	Höftomfång	Huvud och hals	Bröst, bogar och manke	Rygg o. länd	Kors och svansans.	Lår och lumskar	Mjölkgorgan	Ben och gång
2	v <sup>o</sup> stp	124	53	36	49	30	170	187	3,5	3,5	4	3	3	4	3
2	v <sup>o</sup> stp	119	52	34	49	27	170	190	3	3,5	3,5	3,5	3	3,5	2,5
2	v <sup>o</sup> stpS	117	49	32	50	30	166	190	4	3,5	3,5	3,5	3,5	4	3,5
2	v <sup>o</sup> st	119	52	38	48	28	172	175	3,5	4	4	3,5	3,5	3,5	3,5
2	v <sup>o</sup> stp	120	52	40	50	29	182	190	3	4	3,5	3,5	4,5	3,5	3,5
2	v <sup>o</sup> stp	117	52	31	49	30	167	181	3,5	3	3	3,5	3,5	4	4
2	v <sup>o</sup> stp	114	52	30	45	25	154	168	3	3	3	3,5	3,5	4	2,5
2	v <sup>o</sup> rtp	123	57	35	46	29	174	192	2,5	3,5	3,5	3,5	3	4	3
2	v <sup>o</sup> rtp	117	53	35	46	29	172	180	3,5	3,5	3,5	3,5	4	4	3
3	v <sup>o</sup> stp	115	48	34	45	26	167	178	4	4	4	3,5	4	3,5	3
2	v <sup>o</sup> stp	119	51	39	49	28	178	192	4	4	3,5	3,5	3,5	4	3,5
2	v <sup>o</sup> stp	117	52	33	46	26	170	176	3	3,5	3	4	4	3,5	3
2	v <sup>o</sup> st	127	58	34	51	29	180	193	3	3	3,5	2,5	3	3,5	2,5
2	v <sup>o</sup> stp	124	54	37	50	28	178	190	3,5	3,5	4	3	3,5	3,5	2,5
2	v <sup>o</sup> stp	118	57	35	46	26	162	165	2,5	3	3,5	3,5	3	3,5	2,5
2	v <sup>o</sup> st	117	55	36	40	23	163	172	3	2,5	3	2,5	3	3,5	3
2	v <sup>o</sup> stp	119	55	35	45	26	164	172	3	3	3	3	2,5	3,5	3
2	v <sup>o</sup> r	120	52	42	48	30	168	183	3	3	3	3	3	3	3
2	v <sup>o</sup> s	126	51	40	50	32	179	191	3	3	2,5	2,5	3	2,5	3

Imp. från Norge

Stamboksnr	Djurets		Faderns namn och stamboksnr	Moderns namn o. stamboks- eller avelsregistern:r	Besikt- ningsdag
	länsbok- stav, gårds- o. öronnr	namn			
<b>Medstugans Egendom, Medstugan.</b>					
Z/683	°Rose	.....	11/11 30   Viking, S. T. ....	Roselin, S. T. ... 949	20/10 39
<b>Västerbottens län.</b>					
<b>Oscar Åström, Brännland.</b>					
AC/48 40(78)	Glady	.....	7/12 30   Sulamit, R. 3081 .....	Glansa, R. 6724...	10/5 38
<b>Umeå Lantbruksskola, Umeå.</b>					
AC/57	Kansy	.....	15/11 33   Iger, R. 3612 .....	Kansa, R. 8703...	11/5 38
AC/57 84	Timma (109)	...	20/8 32   Ingvar, R. 3069 .....	62 Tindra, R. 8856	11/5 38
<b>Norrbottens län.</b>					
<b>C. V. Vikberg, Svedjan, Glommerträsk.</b>					
BD/4 25	Vinda	.....	10/2 34   Drill, R. 3712 .....	Vira, R. 7620 ...	24/5 39
<b>Verner Berglund, Svensbyn.</b>					
BD/70 7	Sippa	.....	4/5 33   Salix, R. 3119 .....	Singa, R. 8444 ...	20/5 39
<b>Johan Dalbäck, Blåsmark.</b>					
BD/96	°Elva	.....	28/5 31   Saxe, R. 1872 .....	Elna, R. 7576 ...	25/5 39
<b>Anders Johansson, Ersnäs.</b>					
BD/99	Rosa	.....	13/6 24   Tor Rex, R. 1886 .....	Ringa, R. 8026 ...	3/10 39
<b>Albert Lidström, Svartskatan, Ersnäs.</b>					
BD/102 15	Svana	.....	11/12 34   Krabat, R. 2958 .....	Svala, R. 8898 ...	20/5 39
<b>J. Artur Wikström, Ale.</b>					
BD/107 12	Svana	.....	15/9 35   Krabat, R. 2958 .....	Svala, R. 9651 ...	19/5 39
<b>Leonard Eriksson, Mockträsk, Boden.</b>					
BD/129	Ninni	.....	13/12 30   Lento, R. 2724 .....	Nippa, R. 6533 ...	19/5 39
<b>Manfred Olofsson, Myrbodarna, Lillpite.</b>					
BD/159 12	Lady	.....	28/7 34   Lakej, R. 3988 .....	Laila, BD/48 ...	20/5 39
<b>N. A. Johansson, Nygården, Åkernäs.</b>					
BD/166 2	Lissy	.....	24/7 32   Dalton, R. 3093 .....	Lilja, R. 7587 ...	19/5 39
BD/166 10	Valla	.....	15/8 34   Dix, R. 3975 .....	Vallmo, R. 8887...	19/5 39

Typ	Färg och tecken	Mått i cm								Exteriörbeskrivning						
		Mankhöjd	Benhöjd	Brösthöjd	Höftbredd	Bärens- bredd	Bröstomfång	Höftomfång	Huvud och hals	Bröst, bogar och manke	Rygg o. länd	Kors och svansens.	Lår och lumsakar	Mjölkgorgan	Ben och gång	
2	v <sup>7</sup> stpS	120	51	42	50	30	170	185	3	3,5	3,5	4	3,5	4	2,5	Imp. från Norge
2	v <sup>0</sup> stp	117	53	40	50	30	170	185	3	3	2	2,5	2,5	3	3,5	
2	v <sup>0</sup> st	118	57	37	50	28	175	180	2,5	3,5	3	2	2,5	2,5	3	Högbent. Fult kors Grovt svansfäste
2	v <sup>8</sup> stp	117	51	39	50	28	172	182	2,5	3,5	3	3	3	3,5	3	
2	v <sup>0</sup> stp	109	45	34	47	26	163	185	3	3	2,5	3	2,5	3,5	2,5	
2	v <sup>5</sup> stpS	117	52	33	46	27	165	175	3	3,5	3,5	3,5	3	3,5	3	
2	v <sup>0</sup> rt	119	53	32	45	27	170	178	3	3	2,5	3	3	3,5	3	
2	v <sup>0</sup> stp	118	55	31	49	22	164	193	3	2,5	3,5	3	2,5	3,5	2,5	
2	v <sup>0</sup> st	123	58	34	45	26	167	180	3	3	3	2,5	2,5	3,5	3	Högra höftbenet deformerat
2	v <sup>0</sup> st	122	56	31	46	26	170	177	3	2,5	3,5	3	2,5	3,5	2,5	
2	v <sup>0</sup> stp	122	56	33	50	27	167	190	3	3	3,5	3,5	2,5	3,5	2,5	
2	v <sup>0</sup> stp	116	48	33	48	27	165	178	3,5	2,5	2,5	2,5	2,5	3,5	2,5	
2	v <sup>0</sup> rt	117	55	31	48	28	162	182	2,5	2,5	3	3,5	3	4	2,5	
2	v <sup>0</sup> stp	115	49	36	47	26	165	179	3,5	3,5	3,5	3,5	3,5	3,5	3	

Stamboksnr länsbok- stav, gårds- o. öronnr	Djurets		Faderns namn och stamboksnr	Moderns namn o. stamboks- eller avelsregisternr	Besikt- ningsdag
	namn	födelse- dag och -år			
<b>Bröderna Hansson, Sörbyn.</b>					
BD/201	°Ripa .....	21/2 31	Nippon, R. 3113 .....	Rosa, Nb 01253	23/5 39
<b>Björkfors Egendom, Espinära.</b>					
BD/274	91 Ria .....	5/8 34	Krabat, R. 2958 .....	Roja, BD/274 ...	22/5 39
<b>Karl Samuelsson, Ersnäs.</b>					
BD/343	Dondy .....	5/8 34	Turist, R. 2810 .....	Diana, R. 6916 ...	24/5 39

Typ	Färg och tecken	Mått i cm								Exteriörbeskrivning						
		Mankhöjd	Benhöjd	Brösthöjd	Höftbredd	Bärbensbredd	Bröstomfång	Höftomfång	Huvud och hals	Bröst, bogar och manke	Rygg o. länd	Kors och svansans.	Lår och lumskar	Mjölkgorgan	Ben och gång	
2	v <sup>o</sup> st	117	49	30	48	28	170	200	3,5	2,5	3,5	3,5	3	4	3	
2	v <sup>o</sup> stp	122	58	32	48	28	170	195	3,5	3	3	2,5	2,5	3,5	2,5	
2	v <sup>u</sup> stp	118	52	34	47	27	167	188	3,5	3	3,5	3	2,5	4	3	

AVELSREGISTER

K O R

RÖDA

Stamboksnr	Djurets		Faderns namn och stamboksnr	Moderns namn o. stamboks- eller avelsregisternr	Besikt- ningsdag	
	länsbok- stav, gårds- o. öronnr	namn				födelse- dag och -år
<b>Värmlands län.</b>						
Uddeholms A.-B., Lakenetorp, Uddeholm.						
S/600	739	Sara .....	10/7 35	29 Lakene, R. K. 231...	358 Sara, R. K. 227	25/11 39
<b>Kopparbergs län.</b>						
Sigfrid Johansson, Ingvallsbenning, Hedemora.						
W/54	4	Dora .....	22/2 31	Sibbe, R. K. 92 .....	Rödgåås 1, R. K. IV 04599	24/11 39
W/54	8	Doris .....	19/7 34	Max, R. K. V 0639 ...	4 Dora, W/54 4	24/11 39
Vassbo lantbruksskola, Falun.						
W/219		°Amalia .....	15/1 28	Njaal, NRÖ 1449 .....	Amanda, NRÖ ... 3928	19/11 39
W/219		°Astrid .....	9/5 29	Salo, NRÖ 1518 .....	Asta, NRÖ 3682	19/11 39
W/219		°Berglin IX .....	13/7 27	Morill, NRÖ 1444 .....	Berglin III, NRÖ	19/11 39
W/219		°Napukka .....	24/5 33	Jumbo, LSK 6920 .....	Näsäkkä, LSK ... 36446	19/11 39
W/219		°Pirjo .....	19/3 30	Kuokka, LSK 1624 ...	Heluna, LSK ... 20552	19/11 39
W/219	35	°Otava .....	28/3 32	Matti, LSK 5883 S ...	Osava, LSK ... 25612	19/11 39
W/219	96	°Heija .....	1/9 33	Ilonen-Nuija, LSK ... 6693 S .....	Riuna II, LSK ... 35756	19/11 39
Alfred Björkman, Dammen, Falun.						
W/229	7	Kajsa .....	26/1 30	Kuno, R. K. IV 0592 ...	5 Krona, R. K. ... 178	18/11 39
W/229	8	Klara .....	12/8 30	Danne, R. K. V 0441...	1 Kulla, R. K. ... V 03740	18/11 39
W/229	9	Karin .....	20/4 33	Selin, R. K. 187 .....	5 Krona, R. K. ... 178	18/11 39
Lindsbergs Försörjningshem, Bergsgården.						
W/244	28	Brima .....	24/1 31	Dan, R. K. V 0478 .....	14 Blända, R. K. IV 03738	18/11 39
W/244	42	Blanka .....	11/1 31	Svan, R. K. V 0567 ...	14 Blända, R. K. IV 03738	18/11 39
W/244	51	Bressi .....	24/8 34	46 Kuno, R. K. V 0674	28 Brima .....	18/11 39
W/244	53	Bolli .....	24/9 34	46 Kuno, R. K. V 0674	W/244 28 27 Bolla, R. K. ... 179	18/11 39
Larspers Nils Olsson, Djura.						
W/292	6	Stolta .....	29/4 30	Alvar, R. K. 64 .....	Sköna, R. K. ... IV 03926	21/11 39

Typ	Färg och tecken	Mått i cm								Exteriörbeskrivning						
		Mankhöjd	Benhöjd	Bröstbredd	Höftbredd	Bärbensbredd	Bröstomfång	Höftomfång	Huvud och hals	Bröst, bogar och manke	Rygg o. länd	Kors och svansans.	Lår och lumskar	Mjölkgorgan	Ben och gång	
3	r	124	57	45	52	31	183	205	3	4	4	3,5	4	4	4	
2	r	128	57	41	51	32	186	204	3	3,5	4	3,5	4	3,5	3	
2	r	127	56	38	52	30	178	210	4	3	3,5	3,5	3,5	4	3,5	
2	r	130	56	43	56	35	190	210	3	4	3,5	3	3,5	4	2,5	Imp. från Norge
2	r	131	57	37	53	29	185	195	3	3	3,5	3,5	3,5	4	3	Imp. från Norge
3	r	122	54	34	50	32	172	185	3,5	3	4	3,5	3	4	3	Imp. från Norge
2	r	124	56	34	50	28	173	186	3,5	3,5	4	3,5	3	4	3,5	Imp. från Finland
3	r	119	51	33	49	27	169	185	3,5	3,5	4	3,5	3,5	4,5	3,5	Imp. från Finland
2	r	124	56	35	48	29	180	194	3,5	3,5	3,5	3,5	3,5	4	2,5	Imp. från Finland
2	r	120	51	42	49	27	178	186	3,5	4	4	3,5	3,5	4	3,5	Imp. från Finland
2	r	126	54	44	52	33	187	210	3,5	3,5	3,5	4	3,5	4	3,5	
2	r	116	54	40	50	32	165	183	3	3	3	3,5	3	3,5	3	
2	r	127	53	41	53	30	186	197	3	3	2,5	3	3,5	4	2,5	
2	r	117	53	38	48	28	167	190	4	3	3	3,5	3,5	4,5	3	
2	r <sup>o</sup>	126	56	38	51	32	186	197	3	3,5	3	3	3,5	4	3,5	
3	r	122	56	42	54	31	179	190	3,5	3,5	4	4	3,5	4	3,5	
2	r	127	59	41	53	33	180	195	3	3	3,5	3	3,5	3,5	3,5	
2	r	122	55	38	53	31	175	188	4	3,5	3,5	3	3,5	4	3	

Stamboksnr	Djurets		Faderns namn och stamboksnr	Moderns namn o. stamboks- eller avelsregisternr	Besikt- ningsdag	
	länsbok- stav, gårds- o. öronnr	namn				födelse- dag och -år
<b>Back Per Larsson, Djura.</b>						
W/295	6	Gulla	23/1 34	Bergslags-Sven R. K. 140	6 Kajsa, R. K. ... V 05705	21/11 39
<b>Erik Östlund, Komtillmätta, Djurås.</b>						
W/299	6	Lilja	16/12 31	Bergslags-Sven R. K. 140	Lisbet, R. K. ... V 04853	21/11 39
<b>Johan Carlsson, Bomsarvet, Djurås.</b>						
W/303	6	Prinsa	6/2 34	Klang, R. K. 219	Rölin, R. K. ... II 05869	21/11 39
W/303	11	Fröjda	6/12 34	Bergslags-Sven R. K. 140	Fia, R. K. ... III 06572	21/11 39
W/303	12	Majros	16/1 33	Bergslags-Sven R. K. 140	15 Maja W/303 15	21/11 39
W/303	15	Maja	12/2 31	Bissmark, R. K. V 0599	Stina, R. K. ... IV 03936	21/11 39
<b>A. Wikström, Backa, Djurås.</b>						
W/304	7	Mona	16/11 31	Bergslags-Sven R. K. 140	Maja-Lisa, R. K. V 05719	21/11 39
<b>Pantings A. Olsson, Backa, Djurås.</b>						
W/305	3	Gullan	9/9 28	Kaj, R. K. IV 0538	Rosa, R. K. ... III 05812	21/11 39
W/305	6	Gunilla	16/9 31	Bergslags-Sven R. K. 140	Gullan, R. K. ... IV 05768	21/11 39
<b>August Park, Hedby, Djura.</b>						
W/307	4	Majlis	20/1 29	Harry, R. K. IV 0465	Majros, R. K. ... V 05703	21/11 39
<b>Knutes A. Andersson, Bomsarvet, Djurås.</b>						
W/309	1	Linda	23/6 28	Finn, R. K. 54	Lilja, R. K. ... IV 04880	21/11 39
<b>Västtjärns P. Persson, Västtjärna, Djurås.</b>						
W/312	51	Nanna	9/6 30	Sven, R. K. V 0391	Nansy, R. K. ... V 04164	21/11 39
<b>Back P. Persson, Fors, Djura.</b>						
W/326	2	Majken	1/11 27	Sörman 22, R. K. ... V 0452	2 Maja, R. K. ... III 05805	21/11 39
<b>Litens And. Karlsson, Leksboda.</b>						
W/350		Vallmo	1/3 34	Hektor, R. K. 149	Valeja, R. K. ... V 05685	22/11 39

Typ	Färg och tecken	Mått i cm							Exteriörbeskrivning							
		Mankhöjd	Benhöjd	Brösthöjd	Höftbredd	Bärbensbredd	Bröstomfång	Höftomfång	Huvud och hals	Bröst, bogar och manke	Rygg o. länd	Kors och svansans.	Lår och ljumskar	Mjölkkorgan	Ben och gång	
2	r	120	52	38	50	33	175	195	4	3,5	4	3	3	4	3	
2	r	130	57	44	52	32	184	198	3	3	4	3	3	3,5	3	
3	r	130	60	37	52	33	180	194	4	4	4	3,5	3,5	3,5	3	
2	r	126	56	41	54	31	187	205	4	4	3,5	3,5	3,5	4	3,5	
2	r <sup>o</sup>	126	59	42	55	34	187	207	4	4	4	3	4	4	3,5	
2	r	129	59	40	52	33	175	192	4	4	4	4	3,5	3,5	3	
2	r	123	56	40	51	30	178	183	3,5	3	3	4	3,5	4	3	
2	r	124	58	38	49	33	173	195	3,5	3,5	3,5	3,5	3	4	3	
2	r	122	55	37	50	30	175	190	3,5	3,5	3,5	4	3,5	4	3	
2	r <sup>o</sup>	117	50	38	49	31	170	197	3,5	3	3,5	3,5	3,5	4	2,5	
2	r	123	56	37	51	29	174	203	3,5	3	3	3,5	3	4	3	
2	r <sup>o</sup>	128	60	34	50	31	173	190	4	3,5	4	3,5	3	4	3	
2	r <sup>o</sup>	118	54	39	50	26	173	186	3	3	3,5	3	3	3,5	2,5	
2	r	121	53	37	48	31	180	205	3,5	3,5	4	3,5	3,5	4	3	

Stamboksnr	Djurets		Faderns namn och stamboksnr	Moderns namn o. stamboks- eller avelsregisternr	Besikt- ningsdag
	länsbok- stav, gårds- o. öronnr	namn			
<b>Fräs Lars Jonsson, Leksboda.</b>					
W/351	Stjärna	..... 30/1 34	Hektor, R. K. 149	Sköna 2, R. K. ... IV 04868	22/11 39
<b>Ris Per Andersson, Krökbacken, Leksand.</b>					
W/353	25 Lalla	..... 16/6 35	Hektor, R. K. 149	Lycka, R. K. .... III 04900	23/11 39
<b>And. Melin, Åkerö, Leksand.</b>					
W/356	Majvina	..... 12/5 29	Harr, R. K V 0521	Blomma, R. K. ... III 04018	22/11 39
<b>Anders Lokander, Mjälgen, Häradshbygd.</b>					
W/359	Solkulla	..... 15/3 27	Rolf, R. K. IV 0472	Stjärnkulla, R. K. V 03916	21/11 39
W/359	8 Brusa	..... 8/11 29	Blom, R. K. IV 0587	Bruna, R. K. ... IV 04875	21/11 39
W/359	13 Tärna	..... 3/7 32	Hektor, R. K. 149	Tora, R. K. .... IV 04870	21/11 39
<b>Pros Johan Persson, Hagen, Häradshbygd.</b>					
W/361	Kajsa	..... 10/11 26	Rolf, R. K. IV 0472	Brundocka, R. K. IV 05206	21/11 39
W/361	10 Britta	..... 25/3 32	Kajser, R. K. 130	Kajsa, W/361	21/11 39
W/361	12 Kajlin	..... 22/3 34	Blanke-Kaj, R. K. 206	Kajsa, W/361	21/11 39
<b>Petters And. Andersson, Västannor, Häradshbygd.</b>					
W/365	22 Bojan	..... 4/2 36	Götrik, R. K. 270	Blända, W/365	23/11 39
<b>Anders Backlund, Torrberg, Leksand.</b>					
W/378	14 Tyra	..... 10/8 33	Hektor, R. K. 149	Tora, R. K. .... IV 04870	22/11 39
<b>Hed Gust. Jonsson, Stranden, Vikarbyn.</b>					
W/427	13 Solgull	..... 4/2 34	Solkung 20, R. K. 69...	Sessa, R. K. .... V 06717	23/11 39
<b>Karl Ryss, Västgärde.</b>					
W/443	905 Holmdis	..... 22/5 29	Solkung 20, R. K. 69...	Holmdis, R. K. ... IV 01968	23/11 39
<b>Karl Borg, Söderås, Västgärde.</b>					
W/458	104 Lova	..... 25/7 31	Sire, R. K. 112	215 Lova, R. K. V 04569	21/11 39
W/458	300 Anita	..... 5/2 33	Sem, R. K. 188	803 Anita ..... W/458 803	21/11 39
W/458	803 Anita	..... 21/3 28	13 Hertigen, R. K. ... V 0522	216 Anita ..... R. K. 117	21/11 39

Typ	Färg och tecken	Mått i cm								Exteriörbeskrivning							
		Mankhöjd	Benhöjd	Bröstbredd	Höftbredd	Bärbensbredd	Bröstomfång	Höftomfång	Huvud och hals	Bröst, bogar och manke	Rygg o. länd	Kors och svansans.	Lår och ljumskar	Mjölkoorgan	Ben och gång		
2	r	120	53	41	52	30	180	210	3,5	3,5	4	3	3	4	3		
2	r	125	57	39	51	30	176	198	3,5	3,5	4	3	3	3,5	2,5		
2	r	127	55	45	50	32	186	210	3	4	4	3,5	3	3,5	2,5		
2	r <sup>o</sup>	119	48	34	48	29	165	180	3,5	3,5	3,5	3,5	3,5	4	3		
2	r <sup>o</sup>	120	50	38	47	32	173	195	3,5	3,5	3	3,5	3,5	4	3		
2	r	125	54	35	51	30	180	220	3,5	3,5	3	3	3	4	3		
2	r	116	55	29	44	26	158	170	3,5	3	4	3,5	3	4	2,5		
2	r <sup>o</sup>	124	58	36	50	33	178	195	3	4	3,5	3,5	3,5	4	3		
2	r <sup>o</sup>	123	57	35	50	28	170	174	3	3	3	4	3,5	4	3		
2	r	117	53	38	50	30	175	186	3	3,5	4	3,5	3,5	3,5	3		
2	r	127	54	39	50	31	180	200	3	3,5	4	3	3	4	2,5		
2	r	122	50	38	52	32	180	220	3,5	3	3,5	4	4	4	3		
2	r	121	51	41	51	30	180	190	3,5	3,5	3,5	3,5	3,5	4	3,5		
2	r	133	60	48	52	32	190	205	3	4	3	3,5	3,5	3,5	3		
2	r	122	55	41	52	32	184	200	3,5	3,5	3,5	3,5	3,5	4	2,5		
2	r <sup>o</sup>	117	51	41	51	29	180	195	3,5	3,5	4	3	3	4	3		

Stamboksnr	Djurets		Faderns namn och stamboksnr	Moderns namn o. stamboks- eller avelsregisternr	Besiktningensdag	
	länsbok-stav, gårds- o. öronnr	namn				födelse-dag och -år
<b>Backas Karl Eriksson, Garsås.</b>						
W/477	131	Böna .....	4/11 31	Solkung, R. K. 156 .....	86 Böna, R. K. ... V 05666	23/11 39
W/477	132	Gulla .....	15/10 34	Sörman 44, R. K. 195...	131 Böna .....	23/11 39
W/477	133	Stolta .....	18/9 35	Sörman 44, R. K. 195...	W/477 131 131 Böna .....	23/11 39
<b>Karl Carles, Tibble, Leksand.</b>						
W/920	14	Mona-Lisa .....	28/2 35	Hektor, R. K. 149 .....	11 Malva .....	22/11 39
<b>Spik Anders Olssons sterbhus, Hedby, Djura.</b>						
W/964	10	Rölin .....	25/9 29	Sörman, R. K. 114 .....	Rödlind, R. K. ... IV 03928	21/11 39

Typ	Färg och tecken	Mått i cm							Exteriörbeskrivning						
		Mankhöjd	Benhöjd	Bröstbredd	Höftbredd	Bärbensbredd	Bröstonfång	Höftomfång	Huvud och hals	Bröst, bogar och manke	Rygg o. länd	Kors och svansans.	Lår och ljumskar	Mjölkkorgan	Ben och gång
2	r	120	53	37	49	32	172	190	3	3,5	4	3,5	3,5	4	3
2	r <sup>o</sup>	120	56	37	52	31	167	192	3,5	4	4	3,5	3,5	3,5	3,5
2	r	122	56	37	51	29	170	193	3	3,5	3,5	3	3,5	3,5	3
3	r	122	52	44	52	32	190	208	3,5	4	4	4	4	3,5	3
2	r	122	55	39	49	30	171	188	4	3,5	4	4	3,5	3,5	3

# Avkastningsuppgifter

— kontrollåret 1939 —

för kor införda i S K B

avelsregister



Länsb.-st. o. gårds- nr	Öronnr	Namn	Kg mj	% fett	Kg smf	Kalvn- data	Kalvens kön	Öron-nr	Faderns stb.-nr	Anm.
S/600	739	Sara .....	3022	4,18	126	—	—	—	—	ö
W/1	6	Ebon .....	2383	3,87	92	—	—	—	—	ö
	22	Ebon 2 .....	3025	4,02	121	7/2	39	—	—	—
	109	Signhild .....	3055	3,36	103	4/6	39	—	—	—
	214	Anita .....	3020	4,08	123	—	—	—	—	—
	430	Linda .....	3529	4,01	141	2/1	39	960	W/1	28
	708	Ebba .....	2567	3,88	100	13/8	39	962, 963	W/1	29 tv
	802	Signhild .....	4390	3,88	160	26/12	38	—	—	—
W/54	4	Dora .....	4689	3,87	182	13/11	38	15	RK	337
	8	Doris .....	3298	4,33	143	2/9	39	—	—	—
W/229	7	Kajsa .....	2583	4,74	122	—	—	—	—	ö
	8	Klara .....	3330	4,44	148	30/11	38	23	RK	404
	9	Karin .....	3594	4,67	168	5/4	—	—	—	—
W/243	63	Kulla .....	3061	3,78	116	3/9	38	—	—	—
	65	Linda .....	2587	3,74	97	8/7	39	—	—	—
	124	Maja .....	4500	4,25	191	5/12	38	—	—	—
	137	Kulla .....	4469	3,84	172	29/12	38	83	RK	384
	143	Maja .....	4312	3,57	155	5/2	39	—	—	tv
	158	Berta .....	2487	4,22	105	7/11	38	242	RK	318
W/244	28	Brima .....	3339	4,18	140	12/7	—	78	RK	379
	42	Blanka .....	3764	4,28	161	14/2	—	77	RK	379
	51	Bressi .....	2988	4,72	141	1/5	—	—	—	tv
	53	Bolli .....	2674	4,44	119	6/4	—	—	—	—
W/277		Greva .....	3393	3,90	132	8/4	39	4	RK	325
		Häbba .....	4496	4,07	183	11/2	39	—	RK	325
	27	Tekla .....	3076	3,96	122	22/6	39	—	RK	325
	47	Dolly .....	3288	4,49	148	23/4	39	—	RK	325
	60	Hjärda .....	3074	4,35	134	10/6	39	123	RK	325
W/278	19	Froda 12 .....	3363	3,51	118	3/5	39	17	RK	388
	24	Froda 8 .....	196	4,20	8	—	—	—	—	28 fd sl
	26	Fia 14 .....	2834	4,23	120	—	—	—	—	ö
	27	Snälla 9 .....	3672	3,63	133	20/6	39	19	RK	388 sj
	31	Froda 7 .....	2641	3,76	99	27/1	39	155	RK	388
	43	Dolly 12 .....	3397	4,00	136	8/5	39	18	RK	388
	51	Nansy (94) .....	3172	3,65	116	10/4	39	14	RK	388
	51	Nansy (109) ...	2072	3,95	82	—	—	—	—	ö sj
W/279	16	Pryda .....	3327	3,89	129	28/10	38	32	RK	325
W/280		Rosa .....	3032	4,75	144	25/2	39	—	—	—
W/281		Blända .....	4391	3,80	167	—	—	—	—	ö
		Bollan .....	3707	4,04	150	28/5	39	22	RK	325
W/282		Maja .....	3523	3,63	128	22/6	39	52	RK	325
W/283		Holmdis .....	1877	4,09	77	1/3	39	—	RK	325 js sl
		Hädäda .....	4490	4,24	190	10/10	38	11	RK	325
W/285	7	Lärka .....	3028	4,35	132	7/6	39	7	RK	325
	12	Hedda .....	3632	4,23	154	19/2	39	—	RK	325
W/289		Majken .....	3586	3,94	141	6/11	38	7	RK	325
	10	Magda .....	4274	4,00	171	28/11	38	8	RK	325
W/292	6	Stolta .....	1809	4,17	75	22/8	39	—	—	—
W/295	6	Gulla .....	3829	4,58	172	28/4	—	32	RK	364
W/299	6	Lilja .....	3882	4,00	155	2/6	—	27	RK	361
W/301		Gulla .....	2298	4,42	101	6/7	39	4	RK	325
	10	Gullros .....	2402	4,44	107	—	—	—	—	ö
W/303	6	Prinsa .....	4049	3,81	154	3/2	—	4	RK	393
	11	Fröjda .....	2991	4,27	128	11/10	38	21	RK	371
	12	Majros .....	3357	3,94	132	19/11	38	3	RK	371
	15	Maja .....	3575	3,93	141	27/5	—	5	RK	361
W/304	7	Mona .....	3596	4,25	153	27/11	38	22	RK	371

Länsb.-st. o. gårds- nr	Öronnr	Namn	Kg mj	% fett	Kg smf	Kalvnr- data	Kalvens kön	Öron-nr	Faderns stb.-nr	Anm.
W/305	3	Gullan .....	3599	4,00	144	4/3	39	8	RK 393	
	6	Gunilla .....	3071	4,25	131	3/5	—	9	RK 361	
W/307	4	Majlis .....	3870	4,36	169	26/8	—	—	—	
W/309	1	Linda .....	4937	4,32	213	17/12	38	7	RK 371	
W/312	51	Nanna .....	3653	3,87	141	29/6	—	3	RK 361	
W/326	2	Majken .....	3516	3,92	138	25/11	38	8	RK 364	
W/329	38	Sköna .....	3663	3,98	146	4/10	38	12	RK 325	js
W/335		Britta .....	3817	4,19	160	5/7	39	28	—	—
		Kajsan .....	2584	4,11	106	—	—	—	—	sl
W/337		Nätta .....	3391	4,57	155	5/2	39	—	—	—
		Valla .....	5029	4,41	222	29/9	38	—	—	—
W/344	812	Sjökrona .....	4504	3,90	175	12/2	39	17	—	—
W/347	15	Blända .....	4815	3,97	191	26/8	39	31	RK 306	
	29	Lill-Karna .....	5707	4,33	247	21/7	39	30	RK 316	
W/348	11	Nätta .....	5281	4,42	233	5/4	39	1	RK 316	
	14	Lill-Fia .....	5717	4,29	246	28/6	39	3	RK 316	
W/350		Vallmo .....	3675	4,34	158	4/5	—	25	RK 306	
W/351		Stjärna .....	4683	4,18	196	23/4	—	23	RK 306	
W/353	25	Lalla .....	3007	4,16	125	3/1	—	2	RK 306	
W/356		Majviva .....	3850	4,01	154	25/11	38	1	RK 316	
W/359		Solkulla .....	2091	4,03	84	19/7	39	23	—	—
	8	Brusa .....	3057	3,60	110	26/12	38	2	RK 316	
W/361		Kajsa .....	2800	4,12	115	—	—	—	—	—
	10	Britta .....	4626	3,92	181	—	—	—	—	—
	12	Kajlin .....	3292	4,11	135	17/8	—	1	RK 375	
W/365		Blända .....	3863	3,84	149	31/12	38	1	RK 316	
	22	Bojan .....	3221	4,48	144	15/2	—	—	—	—
W/366	12	Blända 1 .....	3893	4,03	157	13/6	39	13	—	—
W/367		Göta .....	2061	5,00	103	—	—	—	—	ö
	10	Gunilla .....	4245	4,55	193	12/10	38	58	RK 284	
W/378	14	Tyra .....	4711	3,95	186	10/12	38	29	RK 306	
W/427	13	Solgull .....	3247	4,38	142	31/1	—	1	RK 376	
W/443	905	Holmdis .....	3073	4,33	133	18/5	—	5	RK 349	
W/458	104	Lova .....	4428	4,08	180	7/12	38	43	RK 266	
	300	Anita .....	4462	3,80	169	18/6	—	45	RK 266	
	803	Anita .....	2687	3,78	102	—	—	—	—	ö
W/477	131	Böna .....	3422	4,11	141	—	—	—	—	ö
	132	Gulla .....	3408	4,19	143	—	—	—	—	ö
	133	Stolta .....	3378	4,08	138	3/11	38	—	—	—
W/575	1	Sara .....	3423	3,79	130	9/6	—	2	R. 4153	
W/808	10	Maja .....	2649	4,69	124	—	—	—	—	ö
W/814		Tärna .....	4220	3,75	159	24/10	38	2	R. 4390	
W/816		Majros .....	4267	4,01	171	22/1	39	1	R. 4390	
W/819	3	Sköna .....	4171	4,03	168	—	—	—	—	—
W/820	2	Majros .....	3782	4,00	151	1/11	38	—	—	—
W/821		Fjälla .....	3142	4,14	130	23/4	39	2	R. 4272	
W/823	1	Lycka .....	3353	4,37	147	27/4	39	8	R. 4391	
	2	Granna .....	3831	4,00	153	9/11	38	—	—	—
	3	Tärna .....	3035	4,19	127	9/4	39	—	—	—
W/828		Pärla .....	2732	4,34	119	1/6	39	8	R. 4272	
		Sköna .....	2766	4,47	124	22/3	39	9	R. 4272	
W/834		Fjällvit .....	4041	4,08	165	8/2	39	15	—	—
		Fromma .....	2281	4,50	103	31/5	39	—	—	—
W/865	136	Rut (245) .....	3567	3,73	133	1/12	38	4	R. 4272	tv
	141	Reseda (219) ...	2086	4,58	95	8/6	39	—	—	—
	197	Riga (246) .....	2081	4,65	97	6/1	39	—	—	281 fd sl
	212	Löna (292) .....	3005	4,30	129	31/12	38	9	R. 4273	
W/920	11	Malva .....	3669	4,51	165	4/4	39	27	RK 316	

Länsb.-st. o. gårds- nr	Öronnr	Namn	Kg mj	% fett	Kg smf	Kalvn.- data	Kalvens körn	Öron-nr	Faderns stb.-nr	Anm.	
W/921	14	Mona-Lisa .....	4167	4,69	195	28/3		26	RK 316		
		Sippa .....	2831	4,52	128	27/6	39	18	RK 339		
	15	Beda .....	2890	3,93	114	2/6	39	17	RK 339		
X/327	71	Lagra .....	3063	4,79	147		—	—	—	sl	
	71	Liva .....	3086	4,19	129	19/3		—	R. 4154		
	85	Ilka .....	703	4,50	32		—	—	—	ö	
	85	Ilba .....	3491	3,85	134	18/8		4	R. 4154		
	95	Ira .....	4024	3,88	156	28/2		2	R. 4154		
X/419 X/446	98	Lady .....	2698	4,18	113	2/8		3	R. 4154		
		Sampa .....	4601	4,53	209	25/2		4	X/446 20		
	3	Sally .....	3749	5,00	187		—	—	—	ö	
	3	Sejla .....	4203	4,66	196	13/5		7	R. 4161		
	6	Nätta .....	2284	4,20	96	19/1		—	R. 4161		
	14	Isa .....	3265	4,44	145	24/2		28	R. 4161		
	23	Gyda .....	2597	4,34	113	27/6		8	R. 4161		
	34	Näppla .....	4677	4,77	223	27/8		9	R. 4161		
	Y/1	100	Lita .....	599	5,00	30		—	—	—	77 fd sl
		104	Docka .....	3023	3,59	109	26/5		12	R. 4285	
111		Luta .....	3754	4,39	165	2/2		168	R. 4285		
112		Donna .....	2518	4,37	110	2/6		170	R. 4285		
112		Doppa .....	4440	4,04	178	9/11	38	1	R. 4285		
112		Dolma .....	4578	4,12	189	13/9	38	148	R. 4285		
112		Dosa .....	3598	4,36	157	12/1		4	R. 4285		
119		Lydda .....	3471	4,29	149	12/4		169	R. 4285		
120		Daga .....	4188	4,62	194	10/5		10	R. 4285		
126		Dofta .....	3898	4,76	185	10/1		3	R. 4285		
128		Laka .....	3030	4,18	127	14/2		7	R. 4285		
131		Etma .....	3888	4,24	165	19/3		8	R. 4285		
135		Dolly .....	4911	4,09	201	31/1		5	R. 4285		
136		Lea .....	3516	4,42	156	17/11	38	2	R. 4285		
Y/23		14	Gullin .....	3193	4,06	130	10/1		1, 12	Y/23 7 tv	
		122	Lonan .....	2425	4,28	104	13/11	38	—	R. 4289	
Y/109		Dajsy .....	3602	3,96	143	15/4		2	R. 3612		
		Zara .....	5120	4,00	205	18/10	38	47	R. 4033		
		Zarina .....	3365	4,40	147	11/12	38	48	R. 4033		
	30	Zaga .....	3446	3,94	136	18/9	38	—	R. 4033		
Y/135	52	Zarkona .....	3351	3,62	131	12/2		49	R. 3612		
	20	Dana .....	1794	4,15	74		—	—	—	js	
Y/250	33	Göta .....	4163	3,77	157	7/10	38	2	R. 4420		
		Kulla .....	3377	4,40	149	14/3		20	Z/12 Eivin		
		Saga .....	3961	3,92	155	1/4		2	Z/12 Eivin		
Y/251		Viola .....	3542	4,45	158	12/12	38	—	R. 4413		
		Mimmi .....	4656	4,11	192	4/1		1	R. 4418		
Y/253	10	Minna .....	3380	4,32	146	7/5		—	Z/12 Eivin tv		
		Kulla 1 .....	3013	4,46	135	24/4		16	Z/12 Eivin		
Y/259		Muntra .....	3847	4,24	164	15/3		4	Z/12 Eivin		
		Ingalill .....	3590	3,81	135	30/10	38	6	R. 4439		
		Iris .....	4411	4,26	188		—	—	—		
Y/269		Snöros .....	3433	4,58	157	30/12	38	—	R. 4439		
	32	Hällga .....	2019	4,16	84	19/6		2	R. 4422		
	92	Bianca .....	2900	3,81	111	28/4		6	R. 4422		
	94	Henny .....	3000	4,36	131	4/12	38	139	R. 4422		
	97	Bellona .....	3141	4,39	138	16/10	38	146	R. 4422		
	106	Härta .....	3654	3,95	145	8/1	—	1	R. 4422		
Y/278	56	Remi .....	3113	4,30	134	29/11	38	8	X/446 17		
	81	Svana 4 (104)...	4393	4,90	215		—	—	—	ö	
	81	Svana 4 (108) ...	4156	4,33	180	7/5	†	9	X/446 17		

Länsb.-st. o. gårds- nr	Öronnr	Namn	Kg mj	% fett	Kg smf	Kalvn.- data	Kalvens kön	Öron-nr	Faderns stb.-nr	Anm.
	86	Flora 7 .....	1335	5,54	74	—	—	—	—	270 fd sl
	87	Blända 6 .....	4278	4,29	183	18/10	38	—	X/446	17
	89	Flora 6 .....	4258	3,96	169	25/9	38	6	X/446	17
						13/9	39	—	X/446	17
	96	Ragna 5 (112)...	4799	4,49	216	28/11	38	5	X/446	17
	96	Ragna 5 (128)...	3372	4,81	162	29/1	—	—	Y/278	98
	104	Svana 5 .....	4672	4,53	212	8/5	—	7	X/446	17
	107	Prinsessa 3 .....	3627	4,36	158	23/4	—	6	X/446	17
	109	Blenda 7 .....	3238	3,95	128	21/7	—	6	Y/278	98
Y/290	20	Fjällgås .....	3542	4,39	155	5/1	—	—	R.	4440
	36	Fjälly .....	4157	4,93	205	21/1	—	5	R.	4440
	37	Silva .....	4292	4,06	174	31/12	38	1	R.	4440
Y/293		Palmros .....	4043	4,06	164	28/12	38	—	R.	3766
		Palmörna .....	3216	4,11	132	13/12	38	—	R.	3766
Y/309	101	Skimra .....	3615	4,20	152	—	—	—	—	ö
Y/330	14	Fana .....	3529	4,79	169	16/2	—	2	R.	4234
	14	Fanny .....	4281	4,42	189	3/1	+O <sub>3</sub>	5	Y/330	208
	47	Fackla .....	852	4,50	38	—	—	—	—	120 fd sl
	108	Pärlgull .....	2467	4,45	110	5/10	38	1	R.	4234
	110	Liselotte .....	2715	4,00	109	18/9	39	7	X/446	20
	150	Edelweiss .....	4090	4,15	170	17/7	—	3	R.	4284
Y/331		Sicka .....	1967	5,04	99	17/4	—	78	R.	4284
	3	Isa .....	2957	5,17	153	11/11	38	9	R.	4284
	6	Elly .....	2881	5,13	148	10/4	—	14	Y/331	41
	12	Elna .....	2253	4,29	118	—	+O <sub>3</sub>	—	—	—
	16	Krusa .....	2205	5,17	114	—	—	—	—	300 fd sl
	17	Kronia .....	3704	4,81	178	31/10	38	73	R.	4284
	18	Kranga .....	3687	5,04	186	8/11	38	74	R.	4284
	25	Eda .....	2638	5,04	133	28/3	—	77	R.	4284
	39	Krona .....	2699	4,97	134	31/12	38	75	Y/331	41
	104	Kronlind .....	2505	4,68	117	15/4	—	—	R.	4284
	104	Krapina .....	3543	4,49	159	22/2	—	13	Y/331	41
	104	Krangull .....	3457	4,53	157	8/5	+O <sub>3</sub>	79	R.	4284
	140	Calma .....	3018	5,24	158	14/5	+O <sub>3</sub>	80	R.	4284
	181	Krongull .....	318	5,40	17	—	—	—	—	30 fd sl
Y/332		Svala .....	1879	4,61	87	10/8	—	10	R.	4434
		Vinga .....	3019	3,88	117	23/3	—	—	R.	4434
		Visa .....	3937	3,78	143	19/12	38	26	R.	4434
		Viska .....	2965	4,32	126	23/3	O <sub>3</sub>	—	R.	4434
		Vita .....	498	3,60	18	—	—	—	—	60 fd sl
Y/339		Ruda .....	3865	4,56	177	9/1	—	—	R.	4436
Y/342		Kolagull .....	3219	4,42	142	11/7	+O <sub>3</sub>	22	R.	4284
		Kolalill 2 .....	3105	4,23	131	3/8	—	—	Z/5	Astor
Z/1	56	Floransa .....	2568	4,44	114	6/10	38	93	R.	3612
	56	Florinna .....	2868	3,95	113	8/6	—	97	Z/1	78
	63	Frusta .....	3414	4,14	142	1/4	—	95	R.	4471
	63	Funkis .....	3321	4,31	143	10/10	38	—	—	tv
	67	Franka .....	3275	4,27	140	5/4	—	96	Z/1	78
	69	Florry .....	2059	4,49	93	9/8	—	99	Z/1	78
Z/3	12	Sara .....	3620	3,95	143	19/2	—	8	R.	3953
	14	Krattra .....	3116	4,24	132	4/11	38	2	R.	3953
	18	Kusina .....	3609	3,92	141	8/3	—	10	R.	3953
	18	Kuna .....	4112	3,96	163	29/7	—	13	Z/3	Hösthon
	19	Kalis .....	3987	4,30	171	7/9	—	61	Z/3	Hösthon
	22	Ketty .....	3335	4,23	141	21/10	38	—	—	—
	23	Kumla .....	3861	4,11	159	26/12	38	7	R.	3953
	27	Germa .....	860	4,56	39	19/9	38	—	—	61 fd sl
	28	Krya .....	4185	4,24	177	1/9	39	+O <sub>3</sub>	Z/3	Hösthon

Länsb.-st. o. gårds- nr	Öronnr	Namn	Kg mj	% fett	Kg smf	Kalvn.- data	Kalvens- kön	Öron-nr	Faderns stb.-nr	Anm.
Z/4	13	Dana .....	2390	4,09	98	7/6		12	Z/4 34	
	16	Daga .....	2814	4,11	116	16/8		16	Z 4 34	
	19	Gullspira .....	2925	4,65	127	14/7		Z/3	Hösthon	
	28	Gena .....	3726	4,24	158	13/11	38	65	Z/4 34	
	30	Glansa .....	3669	4,29	157	14/8		15	Z/4 34	
	34	Daggi .....	3764	4,21	159	8/7		12	Z/4 34	
	34	Donna .....	3701	4,06	150	13/1		9	Z/4 34	
	35	Geira .....	2495	4,31	108	25/11	38	8	Z/4 34	288 fd sl
Z/5		Alena .....	1914	4,21	81	18/9	39	—	—	
		Asta .....	3929	4,11	162	19/12	38	2	Z/3 14	
Z/6		Alvsara .....	3195	4,28	137	9/4		24	Z/4 34	
		Asea .....	2633	4,42	116	21/8		22	R. 3953	
		Dana .....	3844	4,03	155	10/11	38	6	R. 3953	
		Linda .....	3251	4,23	138	13/10	38	5	Z/4 34	
		Sonja .....	1940	4,19	81	9/9	39	7	Z/4 34	
Z/7		Solros .....	3283	3,67	120	10/2		—	—	ö
Z/8		Fagerlin .....	2884	3,81	110	27/10	38	—	—	
		Frejlin .....	1498	4,37	65	19/8		12	Z/4 34	
Z/9		Fjällan .....	3060	4,06	124	29/7		—	—	
		Inger .....	3260	4,12	134	21/4		60	R. 4196	
Z/9		Irene .....	2732	4,02	110	3/9	39	4	R. 4196	
		Sibylla .....	4279	3,73	160	20/12	38	—	—	tv
		Tindra .....	1789	4,38	78	—	—	—	—	197 fd
		Tosca .....	3772	4,07	154	24/4		61	Z/4 34	
		Töva .....	3260	4,07	133	30/4		63	—	
Z/11		Doda .....	3166	4,42	140	25/3		2	R. 4071	
		Gnistan .....	2986	4,70	140	8/9	39	18	—	
		Gulli .....	2695	4,85	131	—	—	—	—	
		Gullviva .....	3033	4,47	136	—	—	—	—	
		Steppa .....	3278	4,41	144	1/12	38	17	R. 4071	
		Stinsa .....	3041	4,44	135	25/2		1	Z/4 34	
Z/12		Edit .....	2753	4,77	131	7/5		—	R. 4444	
		Ejvor .....	1648	4,93	81	27/8		3	R. 3953	
		Ella .....	2858	4,45	127	11/1		13	R. 4444	
		Elvira .....	3255	4,37	142	23/12	38	2	R. 4444	
Z/13		Elly .....	3159	4,32	136	11/4		10	R. 4071	
		Enna .....	2492	4,43	111	18/6		—	—	
Z/19	2	Singa .....	3681	3,75	138	5/5		26	—	
	40	Mynta .....	3262	4,04	132	14/8		27	Z/4 44	
Z/28	2	Sally .....	3330	5,15	171	16/9	38	—	R. 4057	
	2	Salgås .....	2180	4,09	89	—	—	—	—	335 fd sl
	2	Salgås (58) .....	3068	4,47	137	27/10	38	6	R. 4057	
	12	Sanfrid .....	559	3,41	19	21/10	38	2	R. 4447	
	12	Sanfrid 2 .....	4150	3,94	164	26/9	38	76	R. 4057	
	33	Dansa 2 .....	3280	4,88	160	14/1		78	R. 4447	
	41	Sanfrid 3 .....	3302	4,56	150	20/2		80	R. 4057	
	43	Salgås 3 .....	4130	4,80	198	7/2		4	R. 4447	
	46	Sara 3 .....	3653	4,55	166	22/12	38	77	R. 4057	
	50	Dansa 3 .....	3100	4,92	152	27/8		5	R. 4447	
Z/54	48	Bojma .....	2490	4,48	110	—	—	—	—	319 fd sl
	56	Bliana .....	4048	3,95	160	27/2		90	R. 3670	
	56	Bliva .....	3592	4,14	149	21/1		2	R. 3670	
	58	Blomman .....	3067	4,22	129	21/11	38	—	Z/54 65	
	63	Blinka .....	497	4,89	24	—	—	—	—	92 fd sl
Z/59		Kajsa .....	3240	4,10	133	5/1		4	R. 4458	
		Pärlla .....	3639	4,10	149	2/11	38	—	—	
Z/64		Snöa .....	3744	4,18	157	24/11	38	126	Z/28 19	
		Snöalill .....	3213	4,19	135	26/11	38	6	Z/28 19	

Länsb.-st. o. gårds- nr	Öronnr	Namn	Kg mj	% fett	Kg smf	Kalvn.- data	Kalvens kön	Öron-nr	Faderns stb.-nr	Anm.
		Snöflamma .....	3097	4,38	136	2/10 38	O <sub>3</sub>	4	R. 4447	
		Snöklinga .....	3243	4,28	139	—	—	—	—	ö
		Snökrona .....	3594	4,06	146	29/5	—	7	Z/4 44	
		Snöyra .....	3277	4,41	145	14/11 38	—	5	Z/28 19	
		Snöädla .....	3203	4,48	143	13/12 38	—	—	—	
		Snöälva .....	3239	3,91	127	6/12 38	—	—	—	
Z/65		Juna .....	2768	4,87	135	31/10 38	—	57	Z/28 19	
Z/67		Dalia .....	3685	4,74	175	25/9 38	—	109	R. 4443	
		Dana 2 .....	3042	4,37	133	11/9 38	—	2	R. 4443	
Z/76		Dana .....	3108	4,09	127	21/8	—	1	R. 4063	
		Sally .....	2878	4,39	126	7/9 39	+O <sub>3</sub> O <sub>3</sub> +O+O+O <sub>3</sub> O <sub>3</sub>	1	R. 4063	
		Sola .....	2994	4,02	120	—	—	—	—	
	46	Sara .....	3749	4,36	163	2/12 38	—	21	R. 4063	
Z/83		Gulla .....	2987	4,87	145	19/8	—	—	R. 4181	
		Gullgås .....	3343	5,04	169	16/10 38	—	25	R. 4201	
		Jilla .....	3288	3,97	130	26/12 38	—	26	R. 4201	
		Julsnö .....	2618	4,37	114	3/6	—	29	R. 4201	
		Knippa .....	2710	3,92	106	9/2	—	28	R. 4201	
Z/88		Fromma .....	2575	4,09	105	8/9 38	+O <sub>3</sub> O <sub>3</sub> +O <sub>3</sub> O <sub>3</sub> +O+O <sub>3</sub> O <sub>3</sub>	3	R. 4201	
		Rosa .....	3500	4,34	152	19/9 39	—	2	R. 4201	
		Solveig .....	3219	4,44	143	19/9 38	—	—	—	
Z/94		Saga .....	4096	4,01	164	5/8	—	5	R. 4201	
Z/129		Sköna .....	3146	4,18	131	25/9 38	O <sub>3</sub> +O <sub>3</sub> +O <sub>3</sub> +O <sub>3</sub> O <sub>3</sub>	—	—	
Z/169		Snöflinga .....	2763	4,15	115	14/6	—	49	R. 4444	
Z/171		Lina .....	3345	4,41	148	5/10 38	+O+O	34	R. 3942	
		Lisen .....	2490	4,53	113	—	—	—	—	
		Liva .....	4193	3,90	164	15/2	—	2	R. 3942	
Z/172		Daga .....	3384	4,17	141	19/7	—	27	R. 3942	
		Dana .....	3375	3,99	135	11/3	—	3	R. 3942	
		Dora .....	3353	3,90	131	15/3	—	4	R. 3942	
		Duva .....	3467	4,07	141	11/9 39	—	5	R. 3942	
		Saga .....	2908	4,13	120	15/6	—	26	R. 3942	
		Stava .....	3203	4,12	132	12/1	—	24	R. 3942	
		Svea 2 .....	3807	3,78	144	3/12 38	—	2	R. 3942	
		Vega .....	3111	3,91	122	28/8	—	28	R. 3942	
Z/173		Fina .....	3063	3,75	115	3/2	+O	—	—	tv
		Knoppa .....	3552	4,02	143	17/11 38	+O <sub>3</sub> +O <sub>3</sub> +O+O <sub>3</sub> O <sub>3</sub> O <sub>3</sub>	45	R. 3942	
		Tora .....	2532	4,67	119	—	—	—	—	
		Tärna .....	2935	4,10	120	19/6	—	—	—	
Z/174		Dora .....	2376	4,07	97	11/9 39	+O	4	R. 4310	
		Duva .....	4018	4,47	180	14/1	—	46	R. 4310	
		Rita .....	3856	4,29	169	28/9 39	—	50	R. 4310	
		Silverros .....	3379	4,27	144	12/2	—	47	R. 4310	
		Stråla .....	3296	3,96	130	19/1	—	3	R. 4310	344 fd sl
		Theli .....	2283	4,08	93	—	—	—	—	ö
		Thilly .....	536	3,96	21	—	—	—	—	113 fd sl
		Tindros .....	5095	4,10	209	14/11 38	+O	45	R. 4310	ö
Z/191		Glända .....	2852	4,83	138	—	—	—	—	ö
Z/199		Fana .....	3512	4,00	141	4/5	—	5	R. 4290	
		Fiata 2 .....	3527	3,94	139	20/8	—	—	—	
		Flora .....	3695	4,10	151	20/5	—	18	R. 4045	
		Frida .....	3625	4,50	163	19/10 38	—	—	—	
		Fruga .....	3507	4,43	155	28/11 38	—	16	R. 4197	
Z/200		Leja .....	3924	4,14	163	14/10 38	—	11	—	
Z/320		Dordi .....	4166	3,70	154	17/9 38	—	55	R. 4298	
		Druva .....	4637	3,99	185	28/9 38	O <sub>3</sub> +O+O+O+O+O+O+O	3	R. 4298	
		Fidra .....	910	4,29	39	—	—	—	—	113 fd sl
		Fidra 2 .....	2824	5,07	143	1/6	+O	58	Z/3 Höstthon	

Länsb.-st. o. gårds- nr	Öronnr	Namn	Kg mj	% fett	Kg smf	Kalvn.- data	Kalvens kön	Öron-nr	Faderns stb.-nr	Anm.
		Gurka .....	3351	3,81	128	25/3	—	5	Z/320	1
		Karna .....	3481	4,55	158	—	—	—	—	—
Z/321		Duga .....	2937	4,41	129	4/7	—	2	R. 4200	—
Z/322		Dala .....	3387	4,49	152	22/1	—	4	R. 4200	—
		Malin .....	3166	4,40	139	10/3	—	5	R. 4200	—
AC/42	39	Saga .....	2815	4,28	120	1/4	—	80	R. 4474	—
	41	Silja .....	3276	4,45	146	6/7	—	83	R. 4474	—
	48	Puttan .....	3308	3,96	131	3/7	—	7	R. 4474	—
	49	Pavlena .....	2723	4,09	111	2/12	38	4	R. 4474	—
AC/48	40	Glady .....	3047	4,41	134	21/4	+O <sub>3</sub> O <sub>3</sub> +O <sub>3</sub> O <sub>3</sub> O <sub>3</sub>	120	R. 4334	—
	40	Glasina .....	1890	4,24	80	—	—	—	R. 4334	ö
	40	Glansy .....	1415	4,81	68	14/8	—	6	R. 4334	—
	44	Läcky .....	2082	4,52	94	19/6	—	5	R. 4334	—
	48	Gaisy .....	4143	3,88	161	17/9	39	—	R. 4334	—
	53	Glanda .....	4039	4,00	162	28/4	—	4	R. 4334	—
	56	Gaisa .....	3209	4,19	134	17/4	+O <sub>3</sub> O <sub>3</sub> +O <sub>3</sub> O <sub>3</sub> +O <sub>3</sub> O <sub>3</sub>	4	R. 4334	—
	71	Geishan .....	4310	3,96	171	24/2	+O <sub>3</sub> O <sub>3</sub> +O <sub>3</sub> O <sub>3</sub> +O <sub>3</sub> O <sub>3</sub>	119	R. 4334	—
AC/49	13	Snäckan .....	4290	4,39	188	4/2	+O <sub>3</sub> O <sub>3</sub> +O <sub>3</sub> O <sub>3</sub> +O <sub>3</sub> O <sub>3</sub>	118	R. 4334	—
	71	Svanros .....	3822	4,46	170	12/1	—	18	R. 4334	—
AC/57	3	Tessa .....	3315	4,53	150	25/8	—	23	R. 4334	—
	47	Flicka .....	3840	3,83	147	27/3	—	14	R. 3573	—
	59	Mirjam .....	3258	4,46	145	18/12	38	12	R. 3573	—
	60	Nyros .....	374	5,24	20	—	—	11	R. 3573	—
	75	Mina .....	905	4,49	41	7/4	—	—	—	60 fd
	77	Tina .....	3330	4,82	160	25/11	38	—	R. 3573	210 fd
	84	Timma .....	3035	4,46	135	27/11	38	8	R. 3573	—
AC/66	36	Gullstrand .....	2551	4,26	109	6/9	38	9	R. 3573	—
	43	Gaby .....	3381	3,63	123	11/10	38	54	R. 4340	309 fd sl
	66	Gaia .....	2037	4,12	84	12/8	—	69	R. 4340	—
AC/105	19	Dana .....	2543	4,30	109	29/10	38	71	R. 4340	—
	53	Svana .....	2545	3,91	100	27/3	+O <sub>3</sub> O <sub>3</sub> +O <sub>3</sub> O <sub>3</sub> +O <sub>3</sub> O <sub>3</sub>	33	R. 4095	—
AC/109	4	Minetta .....	2838	4,26	121	24/8	39	2	R. 4095	js
	6	Beatrice .....	3967	4,38	174	15/10	38	15	R. 4096	—
	6	Beata .....	3377	4,61	156	10/2	39	14	R. 4096	—
	28	Bella .....	2859	4,77	136	17/10	38	2	R. 4096	—
AC/127	61	Linetta .....	4009	3,88	156	23/1	39	1	R. 4096	—
AC/198	35	Vidana .....	3219	4,31	139	20/8	39	2	R. 4083	—
	43	Tässinga .....	395	4,95	20	27/10	38	3	R. 4337	—
	52	Snoppa .....	3382	4,78	162	3/3	—	97	R. 4337	60 fd sl
	81	Vala .....	4774	4,45	212	27/9	38	77	R. 4337	—
	93	Viora .....	3009	4,63	139	15/8	—	113	R. 4337	—
	97	Tärna .....	2506	4,66	117	25/8	+O <sub>3</sub> O <sub>3</sub> +O <sub>3</sub> O <sub>3</sub> +O <sub>3</sub> O <sub>3</sub>	1	R. 4337	—
AC/222	54	Sonja .....	3199	4,65	149	17/1	—	135	R. 4337	—
	56	Grevinna .....	4339	4,06	176	23/2	—	55	R. 4478	—
	58	Frida .....	3092	4,37	135	19/6	O <sub>3</sub> O <sub>3</sub> +O <sub>3</sub> O <sub>3</sub> +O <sub>3</sub> O <sub>3</sub>	126	R. 4478	—
	71	Lyra .....	2930	4,65	136	—	—	58	R. 4478	—
	99	Lyra .....	3659	4,05	148	21/10	38	—	R. 4478	—
AC/285	100	Vega .....	3835	4,08	106	26/1	—	53	R. 4478	—
BD/1		Runa .....	3909	4,26	166	29/10	38	56	R. 4478	—
BD/3		Fäkta .....	2520	4,07	102	22/9	38	2	R. 4096	—
BD/4		Nätta .....	2935	4,18	123	26/4	—	29	R. 4246	—
		Vinda .....	3481	4,08	142	31/3	O <sub>3</sub> O <sub>3</sub> +O <sub>3</sub> O <sub>3</sub> +O <sub>3</sub> O <sub>3</sub>	—	—	—
		Vita .....	1588	4,25	68	—	—	2	R. 4246	—
BD/5		Tindra .....	1224	4,13	51	—	—	—	—	224 fd sl
		Vallmo .....	3713	4,56	169	19/1	O <sub>3</sub> O <sub>3</sub>	1	R. 4246	—
BD/11		Svea .....	4453	4,15	185	27/10	38	21	R. 4246	—
BD/13		Ranka .....	1504	3,89	59	—	—	—	—	ö
BD/16		Freja .....	2528	4,11	104	19/12	38	27	R. 4246	—

Länsb.-st. o. gards- nr	Öronnr	Namn	Kg mj	% fett	Kg smf	Kalvn.- data	Kalvens kön	Öron-nr	Faderns stb.-nr	Anm.
BD/23		Soja .....	668	4,10	27	16/10	38	21	R. 4246	
BD/28		Dolly .....	4443	4,45	198	10/11	38	27, 28	R. 4385	tv
	5	Driva .....	3966	3,89	155	16/4		30	R. 4385	
BD/29		Krona .....	3022	4,14	125	22/10	38	78	R. 4240	
	20	Norma .....	3624	3,67	133	12/12	38	11	R. 4240	
BD/35	21	Docka .....	2872	4,20	121	24/4		4	R. 4241	
	23	Dejsy .....	3887	4,28	166	21/2		3	BD/35 54	
	26	Draga .....	2379	4,42	105	20/5		5	R. 4241	
	32	Della .....	4567	4,70	215	30/11	38	—	—	
BD/36	5	Sonny .....	2527	4,25	108	8/11	38	41	R. 4355	
	14	Suna .....	3324	4,25	141	1/4		3	R. 4355	
	21	Stinta .....	2530	4,27	108	29/8		46	R. 4355	
BD/48		Laga .....	3300	4,18	138	21/6		24	BD/166	Lom
		Laila .....	3738	3,84	144			—	—	
		Laura .....	915	3,37	31	27/11	38	23	R. 4358	168 fd
		Lilly .....	3182	3,70	118	8/8		25	BD/166	Lom
		Lisa .....	6192	3,84	238	24/8		—	—	
		Lycka .....	3139	3,79	119	17/9	38	—	—	
BD/59		Lady .....	5487	4,03	221	27/9	38	12	R. 4356	
		Lärkan .....	2239	3,87	87	9/12	38	13	R. 4356	
BD/70	7	Sippa .....	3461	3,96	137	6/11	38	17	R. 4121	
BD/87		Linga .....	3533	3,76	133	1/2		—	R. 4511	tv
		Liva .....	3012	3,41	103	25/7		4	R. 4486	
		Svanhild .....	3424	3,95	135	30/8		33	R. 4511	
BD/89		Vinka .....	3367	4,35	146	15/4		1	R. 4486	
BD/99		Rosa .....	1674	4,50	75			—	—	
BD/100		Solveig .....	3195	3,91	125			—	—	
		Syringa .....	4094	3,98	163			—	—	ö
BD/101		Karina .....	1521	5,17	79			—	—	ö
		Krona .....	3944	4,17	165	1/11	38	16	R. 4384	
BD/102		Svalros .....	2980	4,33	129	15/1		30	R. 4384	
	15	Svana .....	2804	4,08	114	21/2		—	R. 4384	
BD/107		Svalros .....	3823	4,01	154	29/11	38	12	R. 4384	
		Svalvit .....	3627	3,83	139	23/12	38	7	R. 4384	
		Svepa .....	3642	3,88	141	18/11	38	8	R. 4384	
	10	Svana .....	2841	3,93	112	18/1		14	R. 4384	
BD/108		Flamma .....	3490	3,61	126	19/4		47	R. 4384	
		Lisett .....	2357	4,47	106	6/4		65	R. 4384	
	8	Jutta .....	2346	4,35	102			—	—	
	10	Nilla .....	3498	3,64	128	19/3		64	R. 4384	
	19	Juvela .....	4125	3,77	156	3/3		45	R. 4384	
	22	Druppa .....	441	4,30	19			—	—	92 fd sl
	24	Nova .....	3613	3,96	143	12/4		46	R. 4384	
	26	Fagra .....	4218	4,35	183	19/10	38	42	R. 4384	
BD/129		Ninni .....	4272	3,75	160	26/7		11, 34	BD/35 33	tv
BD/149		Drippel .....	2038	4,42	90			—	—	
BD/152		Liljevit .....	3042	3,84	117	6/2		20	R. 4239	
BD/166		Liljeros .....	3633	3,98	144			—	—	ö
		Lyra .....	3432	3,94	135	23/2		67	R. 4245	
	2	Lissy .....	2998	4,00	120	18/2		2	R. 4225	
	10	Valla .....	3829	4,20	161	19/7		69	BD/35 54	
BD/169		Linga .....	4777	4,02	193	27/1		1	BD/35 54	
BD/174		Dippa .....	3581	4,38	157	10/2		—	—	
BD/216		Fjälla .....	3717	3,68	137	19/4		25	R. 3982	
		Fröken .....	4326	3,61	166	5/3		1	R. 3982	
BD/274		Liva .....	2835	4,43	126			—	—	ö
		Roja .....	2805	4,21	118	20/3		99	R. 4517	
	20	Tisella .....	2090	4,58	96	7/7		183	BD/16	Firis

Länsb.-st. o. gårds- nr	Öronnr	Namn	Kg mj	% fett	Kg smf	Kalvnr- data	Kalvens kön	Öron-nr	Faderns stb.-nr	Anm.
	20	Timma .....	1867	4,40	82	27/8		9	R. 4517	
	54	Panama .....	3534	3,95	140	10/4	O <sub>3</sub> O <sub>3</sub>	6	R. 4517	
	64	Simla .....	2807	4,27	120		—	—	—	ö
	65	Parada .....	2687	4,39	118		—	—	—	ö
	70	Täcka .....	3528	4,05	143	11/2		175	R. 4517	
	73	Hopplöv .....	3135	3,88	121	26/8		187	BD/16 Firis	
	75	Linda .....	4106	4,04	166	1/2		2	R. 4486	
	88	Parva .....	2948	4,43	130	15/8		185	R. 4517	
	89	Sia .....	3829	4,06	155	27/1		174	R. 4517	
	91	Ria .....	3738	4,57	171	2/2		3	R. 4517	
	91	Rona .....	3100	4,39	136	1/4		179	R. 4517	
BD/275		Fagerlind .....	3865	4,21	163	24/4		11	R. 4517	
		Fagerros .....	3085	4,92	152		—	—	—	kst
		Fikon .....	3916	4,42	173	25/11	38	9	R. 4517	
		Filma .....	3569	4,13	147	9/3		10	BD/16 Firis	
BD/276	56	Gissa .....	3461	4,24	147	2/12	38	12	R. 4517	
BD/281		Rara .....	4742	3,80	180	29/1		7	R. 4517	
		Rona .....	571	4,02	23	14/3		8	R. 4517	182 fd sl
BD/283	12	Heja .....	4257	3,74	159	27/3		1	R. 4517	
	12	Hejsan .....	3506	4,50	158		—	—	—	ö
	12	Hoppsan .....	3767	3,69	139	28/1		29	R. 4517	
	16	Hoppros .....	3540	4,01	142	14/3		32	BD/16 Firis	
BD/288	42	Granata .....	1055	4,14	43		—	—	—	337 fd sl
BD/291		Säjdu .....	2645	3,80	101	15/8		2	BD/291 13	
		Särla .....	2953	4,51	133	23/5		1	R. 4250	js 3-sp
BD/293		Sally .....	2632	4,17	110	23/11	38	9	R. 4507	
BD/294		Vira .....	4276	3,91	167	16/3		4	BD/1 Franko	
BD/324		Diva .....	3032	4,08	124	7/12	38	20	R. 3974	
BD/335		Lea .....	3697	3,75	139	30/4		13	BD/166	Lom
BD/337	27	Rita .....	3761	4,23	159	3/3		81	R. 4240	
	27	Ramona .....	3252	4,74	154	2/6		16	R. 4240	
BD/338		Svaneros .....	3768	4,49	169	24/6		18	R. 4240	
		Svecia .....	3228	4,05	131	31/8		85	R. 4240	
	18	Runa .....	4123	4,31	178	9/8		84	R. 4240	
BD/343		Dondy .....	4535	4,25	193	5/2	O <sub>3</sub> +O+O <sub>3</sub> O <sub>3</sub> +O+O+O <sub>3</sub> O <sub>3</sub>	2	BD/101	Karuso

# Avkastningsuppgifter

— äldre, tidigare ej publicerade —

för kor införda i S K B

avelsregister



Länsb.-st. o. gårds- nr	Öronnr	Namn	År	Kg mj	% fett	Kg smf	Kalvnr- data	Anm.
S/600	739	Sara .....	1938	1722	3,37	58	1/6 38	117 fd
W/54	4	Dora .....	33	1189	4,46	53	30/6 33	92 fd
			34	2986	4,02	120	19/7 34	
			35	2438	4,15	101	— —	
			36	4125	3,83	158	29/11 35	
			37	4757	3,82	182	28/11 36	
			38	4452	3,97	177	22/11 37	
	8	Doris .....	37	3232	4,30	139	12/10 36	
			38	3911	4,55	178	20/9 37	
W/219		Amalia .....	32	4476	4,17	187		
			33	3786	4,14	157		
			34	4606	3,97	183		
			35	5704	4,10	234		
			36	3070	4,12	126		
			37	6368	4,18	266		
			38	5026	4,08	205		
		Astrid .....	32	3442	4,12	142		
			33	4131	4,29	177		
			34	4811	4,38	211		
			35	4636	4,13	191		
			36	5135	4,03	207		
			37	5023	3,87	194		
			38	5989	3,88	232		
		Berglin IX .....	31	3927	3,82	150		
			32	4886	4,05	198		
			33	5668	3,78	214		
			34	5764	3,82	220		
			35	7451	3,90	291		
			36	8544	4,02	343		
			37	6702	4,14	277		
			38	7575	3,84	291		
		Napukka .....	35	2813	4,30	120		
			36	4561	4,50	204		
			37	5559	4,20	237		
			38	4983	4,50	229		
		Pirjo .....	34	3456	4,00	137		
			35	4485	4,10	186		
			36	4595	4,20	193		
			37	4958	4,50	221		
			38	4541	4,50	206		
	35	Otava .....	33	568	4,10	23		30 fd
			34	3079	4,50	139		
			35	2828	3,50	110		
			36	4950	4,20	206		
			37	5525	4,50	248		
			38	5756	4,30	248		
	96	Heija .....	35	1890	4,50	85		150 fd
			36	4004	4,50	180		
			37	4503	4,50	205		
			38	4227	5,10	217		
W/229	7	Kajsa .....	32	1646	4,51	74	22/4 32	168 fd
			33	2250	4,45	111	15/5 33	
			34	2583	4,89	126	15/5 34	
			35	3009	4,78	142	15/5 35	
			36	3132	4,94	155	14/5 36	
			37	3247	4,90	159	9/6 37	
			38	3233	4,91	158	30/6 38	
	8	Klara .....	33	2221	4,30	96	2/1 33	260 fd

Länsb.-st. o. gårds- nr	Öronnr	Namn	År	Kg mj	% fett	Kg smf	Kalvn.- data	Anm.
			1934	3039	4,27	128	27/12 33	
			35	3356	4,25	143	31/12 34	
			36	3557	4,41	157	17/12 35	
			37	3630	4,43	161	4/12 36	
			38	3617	4,52	163	3/12 37	
	9	Karin .....	35	1079	4,25	46	26/6 35	97 fd
			36	2571	4,60	118	9/6 36	
			37	2448	4,25	104	25/5 37	
			38	3303	4,48	148	29/4 38	
W/244	28	Brima .....	30	2413	4,58	110	16/2 30	
			31	1962	4,84	95	15/4 31	
			32	1489	4,75	85	14/7 32	
			33	3357	4,46	150	— —	
			34	1766	5,16	91	24/8 34	
			35	4554	4,29	195	8/8 35	
			36	4314	4,53	196	14/7 36	
			37	3602	4,71	170	10/7 37	
			38	3353	4,32	145	25/6 38	
	42	Blanka .....	34	2874	4,37	126	9/10 33	
			35	3843	4,19	161	27/9 34	
			36	1646	4,26	70	29/9 35	
			37	3824	4,19	160	27/8 36	
			38	3665	4,19	153	12/8 37	
	51	Bressi .....	37	3352	4,73	159	28/9 36	372 fd
			38	3130	4,42	138	25/2 38	
	53	Bolli .....	37	3013	4,59	138	9/11 36	334 fd
			38	3119	4,30	134	1/12 37	
W/292	6	Stolta .....	33	2847	4,08	116	11/10 32	354 fd
			34	2580	3,86	100	6/11 33	
			35	2581	4,05	104	19/5 35	ö
			36	3376	3,98	134	13/5 36	
			37	3155	4,07	129	2/6 37	
			38	3461	4,16	144	19/6 38	
W/295	6	Gulla .....	36	2779	4,08	113	6/1 36	258 fd
			37	3222	4,41	142	16/5 37	ö
			38	3989	4,59	183	30/4 38	
W/299	6	Lilja .....	34	1603	3,78	61	26/5 34	
			35	3008	3,76	113	16/5 35	
			36	3129	3,89	122	8/5 36	
			37	3459	3,97	137	15/5 37	
			38	4467	4,09	183	23/4 38	
W/303	6	Prinsa .....	36	3160	3,58	113	8/12 35	297 fd
			37	3125	3,85	120	5/12 36	
			38	3646	3,78	138	20/2 38	
	11	Fröjda .....	37	2627	3,77	99	4/11 36	314 fd
			38	2934	4,45	131	29/10 37	
	12	Majros .....	36	2172	3,60	78	20/10 35	346 fd
			37	2922	3,90	114	29/9 36	
			38	3740	3,92	147	29/9 37	
	15	Maja .....	33	2255	3,59	81	16/1 33	257 fd
			34	3262	3,55	116	2/1 34	
			35	1717	3,65	63	16/7 35	
			36	3257	3,83	125	5/7 36	
			37	2812	4,07	115	28/6 37	
			38	3170	4,01	127	9/6 38	
W/304	7	Mona .....	34	2776	3,32	92	22/9 33	
			35	2621	3,49	91	8/1 35	ö
			36	2945	3,80	112	1/1 36	

Länsb.-st. o. gårds- nr	Öronnr	Namn	År	Kg mj	% fett	Kg smf	Kalvnr.- data	Anm.			
			1937	3451	3,93	136	5/12 36				
W/305	3	Gullan .....	38	3634	4,21	153	24/11 37	75 fd			
			30	825	3,98	33	17/7 30				
			31	2610	4,11	107	16/9 31				
			32	3713	4,04	150	30/9 32				
			33	3311	4,11	136	—				
			34	2790	3,99	111	6/10 33				
			35	3871	3,81	148	6/11 34				
			36	3811	4,03	153	18/2 36				
			37	3825	3,99	152	19/2 37				
			38	3727	4,11	153	16/2 38				
				Gunilla .....	34	2953	3,93		116	22/9 33	
					35	2567	4,23		109	10/3 35	
					36	3351	4,04		135	7/3 36	
					37	3181	4,14		132	5/4 37	
W/307	4	Majlis .....	38	3430	4,29	147	6/3 38	243 fd			
			31	2277	3,80	87	30/1 31				
			32	3213	3,90	125	18/1 32				
			33	2615	4,00	105	14/5 33				
			34	2809	4,04	114	29/4 34				
			35	1680	4,18	70	31/7 35				
			36	2896	4,18	121	14/7 36				
			37	3004	4,25	128	5/8 37				
			38	2785	4,24	119	23/9 38				
			W/309	1	Linda .....	31	2814		3,90	110	24/1 31
32	2574	4,14				107	4/1 32				
33	3505	4,36				153	4/1 33				
34	3785	4,58				173	18/1 34				
35	3059	4,68				143	20/12 34				
36	3309	4,60				152	15/11 35				
37	4579	4,28				196	29/12 36				
38	3981	4,77				190	25/12 37				
W/312	51	Nanna .....				35	4323	3,66	158	—	
						36	4552	3,71	169	19/10 35	
			37	3117	3,92	122	28/5 37				
			38	3710	3,86	143	18/6 38				
W/326	2	Majken .....	36	4582	3,57	163	1/9 35				
			37	3826	3,72	142	27/8 36				
W/350		Vallmo .....	38	4165	3,99	166	22/11 37				
			36	2853	3,98	114	12/2 36				
			37	3503	4,24	149	8/4 37				
W/351		Stjärna .....	38	3137	4,67	147	8/5 38				
			36	3266	4,17	136	24/12 35				
			37	3841	4,56	175	2/5 37				
W/353	25	Lalla .....	38	4607	4,21	204	30/4 38				
			38	3399	4,13	141	7/9 37				
W/356		Majviva .....	32	2910	4,14	121	3/8 31				
			33	3375	4,00	136	28/7 32				
			34	3156	4,06	128	26/7 33				
			35	2434	4,25	104	23/7 34				
			36	3617	4,24	153	5/8 35				
			37	3845	4,10	158	21/11 36				
			38	3750	4,16	154	21/11 37				
			30	2712	3,82	104	2/12 29				
W/359		Solkulla .....	31	2661	4,12	110	9/1 31				
			32	3002	4,23	130	3/4 32				
			33	2569	4,40	113	26/9 33				
			34	4137	3,76	155	—				

Länsb.-st. o. gårds- nr	Öronnr	Namn	År	Kg mj	% fett	Kg smf	Kalvn- data	Anm.
			1935	3292	3,64	120	13/12 34	
			36	4207	3,63	153	13/12 35	
			37	3247	3,57	116	11/4 37	
			38	3895	3,70	144	26/3 38	
	8	Brusa	32	2190	4,20	92	10/2 32	
			33	3034	4,37	133	13/3 33	
			34	3007	4,10	123	25/3 34	
			35	2012	4,56	93	16/7 35	
			36	2097	4,49	94	— —	
			37	3950	4,15	164	11/10 36	
			38	3461	3,97	137	4/1 38	
	13	Tärna	35	3277	4,00	131	— 34	
			36	4449	3,88	173	18/12 35	
			37	3555	3,72	132	1/2 37	
			38	4745	3,93	187	11/2 38	
W/361		Kajsa	32	4470	3,97	177	25/3 32	
			33	3485	4,22	147	4/3 33	
			34	4552	3,92	179	22/3 34	
			35	3680	3,94	145	27/4 35	
			36	4195	4,05	170	30/5 36	
			37	4354	4,14	180	21/5 37	
			38	3926	4,40	163	18/6 38	
	10	Britta	35	2844	4,05	115	27/6 34	o 15/6 35
			36	3915	4,00	156	28/5 36	
			37	2732	4,09	112	8/9 37	
			38	4111	3,81	156	13/9 38	
	12	Kajlin	36	1280	4,29	55	11/6 36	111 fd
			37	1988	4,56	91	3/10 37	
			38	4255	4,04	172	21/9 38	
W/365	22	Bojan	38	2401	4,15	100	10/3 38	203 fd
W/378	14	Tyra	36	3592	4,00	144	16/12 35	289 fd
			37	4023	3,78	152	10/12 36	
			38	4709	3,80	179	27/12 37	
W/427	13	Solgull	36	1511	4,40	66	5/5 36	138 fd
			37	3363	4,29	144	22/3 37	
			38	3154	4,49	142	10/3 38	
W/443	905	Holmdis	32	1516	4,08	64	— —	
			33	2614	4,05	106	— —	
			34	3694	4,23	156	— —	
			35	3571	4,24	151	— —	
			36	3445	4,40	152	20/3 36	
			37	3257	4,38	143	6/5 37	
			38	3022	3,97	120	23/5 38	
W/458	104	Lova	34	2209	3,83	85	28/3 34	205 fd
			35	3238	3,80	123	4/2 35	
			36	3927	3,85	151	23/1 36	
			37	4172	3,87	161	24/12 36	
			38	4217	4,15	174	12/12 37	
	300	Anita	35	521	4,10	21	3/9 35	41 fd
			36	4261	4,08	174	30/7 36	
			37	4036	3,90	157	17/7 37	
			38	3970	4,03	153	28/6 38	
	803	Anita	31	2145	3,90	84	— —	178 fd
			32	4425	3,95	175	— —	
			33	4242	4,18	177	— —	
			34	4432	4,34	192	— —	
			35	4500	3,72	167	— —	
			36	5292	3,88	205	27/2 36	

Länsb.-st. o. gårds- nr	Öronnr	Namn	År	Kg mj	% fett	Kg smf	Kalvnr- data	Anm.
			1937	4180	3,64	152	7/3 37	js
			38	2213	3,74	83	30/6 38	js
W/477	131	Böna .....	34	1911	3,92	75	15/10 34	
			35	1933	3,95	75	18/9 35	sj, vasst
			36	3444	3,99	137	4/9 36	
			37	3869	3,72	144	4/9 37	
			38	3493	4,47	156	18/8 38	
	132	Gulla .....	37	2788	4,12	115	23/10 36	237 fd
			38	3119	4,52	141	1/9 37	
	133	Stolta .....	38	3346	4,42	148	26/9 37	
W/575	1	Sara .....	31	2100	4,04	81	7/2 31	219 fd
			32	3062	3,85	118	25/1 32	
			33	2670	4,09	109	27/12 32	
			34	2950	3,40	100	29/12 33	
			36	3336	3,85	129	18/3 36	
			37	3670	3,91	144	21/3 37	
			38	2921	3,90	114	3/6 38	js
W/920	14	Mona-Lisa .....	35	3240	4,63	150	18/2 35	224 fd
			36	4304	5,09	219	19/2 36	
			37	4288	5,27	225	17/3 37	
			38	4951	4,56	226	28/3 38	
W/964	10	Rölin .....	31	1333	3,97	53	16/6 31	106 fd
			32	3207	3,87	124	10/7 32	
			33	2316	4,36	101	— —	
			34	4340	3,84	167	8/10 33	
			35	4345	3,98	173	15/10 34	
			36	4731	3,97	188	20/10 35	
			37	4286	4,00	171	22/12 36	
X/327	71	Liva .....	38	2112	4,38	93	16/1 38	252 fd
Y/1	112	Dolma .....	37	270	3,70	10	6/9 37	20 fd
			38	3703	4,26	158	13/9 38	
	112	Dosa .....	38	2831	4,08	115	11/2 38	227 fd
	128	Laka .....	38	1600	4,26	68	6/3 38	204 fd
	131	Etma .....	38	2675	4,20	112	31/3 38	189 fd
Y/23	14	Gullin .....	38	2883	4,30	125	23/11 37	304 fd
Y/109		Zara .....	36	3103	3,88	121	19/10 35	321 fd
			37	2225	3,91	87	19/7 37	
			38	4476	3,99	179	18/10 38	
		Zarina .....	34	509	3,98	20	9/7 34	
			35	1808	4,25	77	3/8 35	
			36	2009	4,59	92	28/8 36	
			37	3070	4,41	136	— —	
			38	3572	4,57	163	6/11 37	
	30	Zaga .....	38	3234	4,02	130	5/8 37	
Y/135	20	Dana .....	37	3261	4,30	140	14/5 37	
			38	3472	4,22	146	25/4 38	
	33	Göta .....	37	3303	4,15	137	26/11 36	
			38	3425	3,86	132	1/11 37	
Y/149		Pyry .....	34	2242	4,15	93		
			35	3239	4,66	151		
			36	3904	4,20	165		
			37	4640	4,30	201		
			38	5063	4,30	219		
		Reetta .....	35	2922	4,30	125		
			36	4197	4,10	171		
			37	5687	4,00	226		
			38	5652	4,30	242		
Y/250		Saga .....	35	2865	4,04	116	4/11 34	330 fd

Länsb.-st. o. gårds- nr	Öronnr	Namn	År	Kg mj	% fett	Kg smf	Kalvn.- data	Anm.
			1936	2811	4,04	114	4/12 35	
			37	3129	4,23	132	6/2 37	
			38	3742	4,21	157	7/4 38	
Y/269	94	Henny .....	33	1923	4,45	86	1/10 32	
			34	2188	4,50	99	21/2 34	
			35	1502	5,18	78	29/9 35	
			36	2476	4,79	119	— —	
			37	2809	4,67	131	21/10 36	
			38	3187	4,34	138	6/12 37	
	97	Bellona .....	34	1815	4,22	77	25/3 34	189 fd
			35	1593	5,12	80	27/9 35	
			36	2700	4,56	123	— —	
			37	3145	4,57	144	20/10 36	
			38	3363	4,12	139	22/10 37	
Y/278		Majros .....	33	2955	4,10	121		
			34	2155	4,02	87		
			35	1431	4,00	57		
			36	3237	3,61	117		
			37	3750	4,02	151		
			38	3032	3,80	115		
Y/278	89	Flora 6 .....	38	2420	3,89	94	25/10 37	340 fd
	107	Prinsessa 3 .....	37	1208	3,89	47	8/6 37	114 fd
			38	2888	4,34	126	20/5 38	
	109	Blenda 7 .....	37	1503	3,92	59	2/5 37	151 fd
			38	3697	3,99	147	11/4 38	
Y/293		Palmros .....	37	4062	4,22	171	30/11 36	
			38	4501	4,12	186	7/12 37	
		Palmörna .....	37	2192	4,49	98	22/1 37	
			38	3573	4,17	149	20/1 38	
Y/331	3	Isa .....	35	2020	4,55	92	7/12 34	297 fd
			36	2422	4,70	114	18/11 35	
			37	2713	5,14	139	13/10 36	
			38	2090	5,57	117	5/19 37	
Y/339	39	Krona .....	38	1986	5,28	105	17/12 37	287 fd
		Ruda .....	35	1756	4,04	71	24/2 35	218 fd
			36	2499	4,03	101	29/1 36	
			37	3323	4,19	139	16/1 37	
			38	3341	4,32	151	26/2 38	
Y/342		Kolagull .....	36	2586	4,63	120	28/11 35	307 fd
			37	3017	4,64	140	12/11 36	
			38	3606	4,61	166	14/10 37	o 21/8 38
		Kolalil 2 .....	37	2996	4,36	131	14/10 36	351 fd
			38	3601	4,43	160	26/9 37	o 30/8 38
Z/13		Elly .....	36	1961	4,54	89	8/2 36	229 fd
			37	2556	4,63	118	16/3 37	
			38	2782	4,49	125	8/4 38	
		Enna .....	34	2820	4,07	115	8/12 33	
			35	2850	4,41	127	1/1 35	
			36	2817	4,37	123	13/12 35	
			37	3118	4,35	134	5/12 36	
			38	2909	4,32	125	25/1 38	
Z/468		Svana .....	33	2236	4,74	106	23/9 33	
			34	3113	4,21	131	8/9 34	
			35	3232	4,20	136	— —	
			36	3395	4,20	143	6/11 35	
			37	2568	4,45	114	26/5 37	
			38	3044	4,40	134	14/4 38	
		Öva .....	33	1393	4,74	66	1/4 33	182 fd

Länsb.-st. o. gårds- nr	Öronnr	Namn	År	Kg mj	% fett	Kg smf	Kalvn- data	Anm.
			1934	2269	4,80	109	19/3 34	
			35	2489	4,85	121	25/3 35	
			36	2544	4,71	120	19/2 36	
			37	2849	5,15	146	22/2 37	
			38	2573	5,44	140	— —	
Z/683		Rose .....	33	2358	4,91	116		278 fd
			34	2719	4,90	113		
			35	3044	4,85	148		
			36	3095	4,69	145		
			37	2548	4,61	118		
AC/48	40	Glady .....	33	1552	3,88	60	19/2 33	228 fd
			34	2253	3,77	85	19/2 34	
			35	2296	3,97	91	18/3 35	
			36	2548	4,24	108	2/3 36	
			37	2978	4,41	131	19/3 37	
			38	2687	4,48	121	17/4 38	
AC/57	84	Timma .....	35	1946	4,02	78	14/1 25	264 fd
			36	2569	4,26	110	16/1 36	
			37	2725	4,36	118	31/12 36	
			38	3162	4,17	132	11/12 37	
BD/4	25	Vinda .....	36	1592	4,07	65	25/4 36	154 fd
			37	3281	3,98	130	12/4 37	
			38	3653	4,08	149	23/3 38	
BD/70	7	Sippa .....	36	3062	3,76	115	26/10 35	
			37	2746	4,31	118	30/10 36	
			38	3278	4,06	133	21/10 37	
BD/96		Elva .....	35	2041	3,62	74	23/12 34	
			36	1939	4,05	79	15/9 36	
			37	3472	3,89	139		
			38	4140	3,50	156		
BD/99		Rosa .....	26	270	3,66	10	1/5 26	47 fd
			27	2589	4,03	104	12/2 27	
			28	3654	4,01	146	18/3 28	
			29	3853	4,14	159	26/6 29	
			30	3617	4,40	159	2/7 30	
			31	3000	4,39	132	15/8 31	
			32	3378	4,03	136	25/7 32	
			33	3088	4,45	137	4/9 33	
			34	2896	4,29	124	26/8 34	
			35	2498	4,20	105	5/9 35	
			36	3286	4,12	135	— —	
			37	3018	3,81	115	29/12 36	
			38	2346	4,04	95		
BD/102	15	Svana .....	37	2648	3,89	103	6/2 37	239 fd
			38	3189	3,99	127	12/2 38	
BD/107	12	Svana .....	38	3399	3,96	135	24/11 37	309 fd
BD/129		Ninni .....	33	1259	3,76	47	16/6 33	121 fd
			34	2094	4,13	83	28/6 34	
			35	1949	3,86	75	12/6 35	
			36	1901	3,75	71	16/8 36	
			37	3077	3,85	118	19/8 37	
			38	3577	3,79	136	11/9 38	
BD/159	12	Lady .....	37	3681	3,84	141	5/9 36	
			38	3977	3,76	149	30/9 37	
BD/166	2	Lissy .....	35	2346	3,75	88	7/4 35	176 fd
			36	3861	3,99	154	8/3 36	
			37	2765	4,11	114	4/3 37	
			38	2999	3,95	119	4/3 38	

Länsb.-st. o. gårds- nr	Öronnr	Namn	År	Kg mj	% fett	Kg smf	Kalvn.- data	Anm.
	10	Valla .....	1936	418	4,20	18	24/8	36
			37	3261	4,06	132	10/8	37
			38	3021	4,13	125	25/7	38
BD/201		Ripa .....	35	2201	4,07	90	19/8	34
			36	1991	4,34	87	14/9	35
			37	3568	3,98	142	11/9	36
			38	4636	4,10	190	7/9	37
BD/274	91	Ria .....	37	2271	4,03	92	13/1	37
			38	3257	4,48	160	14/2	38
BD/343		Dondy .....	38	3922	4,06	159	19/1	38

# REGISTER

ÖVER

TJURAR OCH KOR

CO

## T J U R A R

Namn		Länsbokstav, gårds- och örönr		Namn		Länsbokstav, gårds- och örönr	
1	Accent	Z/5	1	32	Is	Y/331	32
2	Asbjörn	Z/6	2	7	Jiro	Z/83	7
68	Bastant	Z/54	68	13	Jäger	Z/83	13
31	Björke	W/1	31	29	Kaliber	Z/3	29
	Björn	W/821		18	Kaptein	Z/83	18
26	Blanko	W/347	26	18	Karat	Z/83	18
1	Blink	Y/278	1	1	King	AC/42	1
12	Bländar	W/366	12	100	Kolbjörn	Y/342	100
20	Bring	W/361	20	41	Kraft	Y/331	41
200	Buller	Z/437	200	33	Krapotkin	Y/331	33
1	Buster	W/575	1	21	Kratt	BD/29	21
4	Carm	Y/331	4	9	Kruse	Z/83	9
44	Dag	Z/4	44	37	Kruse	Y/331	37
11	Dahle	Z/6	11	40	Krut	Y/331	40
34	Dante	Z/4	34	1	Krösus	Z/3	1
23	Doll	BD/28	23	37	Lakene	S/600	37
126	Dompen	Y/1	126	38	Lakene	S/600	38
	Dryfus	BD/28		12	Lange	BD/59	12
18	Dunlop	BD/28	18	98	Lappo	X/327	98
	Durk	Z/321		8	Lax	W/569	8
14	Dux	BD/324	14	15	Leif	BD/48	15
1	Edius	Z/12	1	78	Leo Glad	AC/48	78
112	Edling	Y/331	112	50	Leopold	AC/222	50
2	Elis	Y/331	2	52	Leopold	AC/222	52
34	Erke	Y/330	34	189	Liber	Y/330	189
	Essex	Z/169			Lidargutten	BD/274	
36	Evert	Y/331	36	125	Lillen	Y/1	125
2	Fager	Z/199	2	24	Linge	BD/87	24
1	Filip	Z/1	1	1	Link	W/285	1
43	Flink	BD/166	43	56	Lot	BD/166	56
3	Flor Iger	Z/1	3	16	Lubbe	BD/152	16
20	Ford	BD/216	20	137	Lubbe	Y/1	137
21	Fordson	BD/216	21	137	Lukas	Y/1	137
1	Frank	BD/275	1	25	Luring	BD/108	25
2	Frank Iger	Z/1	2	1	Lyckoprins	W/823	1
4	Frans	Z/199	4	8	Lång	BD/48	8
50	Frodin	BD/108	50	24	Malme	W/920	24
26	Frossman	BD/108	26	1	Manasse	W/326	1
78	Frust-Iger	Z/1	78	15	Max	W/289	15
1	Frustus	Z/199	1	32	Millard	W/353	32
1	Glad	W/295	1	5	Mille	W/545	5
81	Glanser	AC/48	81	25	Munter	Y/251	25
73	Grig	AC/66	73		Nestor	W/820	
1	Grip	W/277	1		Nimbus	BD/7	
	Grim	BD/276		201	Perplex	Y/330	201
5	Grim	BD/276	5		Pontus	W/807	
17	Gulle	Z/83	17	96	Potifar	BD/274	96
1	Gynt	X/446	1	6	Prinsen	BD/395	6
16	Harry	W/446	16	110	Putte	BD/274	110
12	Hasse	W/443	12	245	Raket	W/865	245
	Hilpas	Y/149		24	Rango	W/348	24
	Hitler	Z/65		1	Rasmund	W/280	1
81	Hjärpe	W/277	81	15	Raus	BD/281	15
4	Holger	W/443	4	1	Redig	BD/282	1
	Håmann	W/826		99	Rolf	BD/274	99
95	Ille	X/327	95	16	Rong	BD/281	16
6	Inge	Y/259	6		Rosman	W/847	
104	Iri	X/327	104	7	Rubin	BD/99	7

## T J U R A R

Namn			Länsbokstav, gårds- och öronnr			Namn			Länsbokstav, gårds- och öronnr		
1	Rune	.....	W/777	1		1	Svarte Rudolf	.....	Z/468	1	
75	Rösta-Floran	.....	Z/1	75		10	Sven	.....	BD/19	10	
12	Sam	.....	W/292	12		456	Sverker	.....	AC/49	456	
30	Sam	.....	BD/300	30		79	Sörman	.....	W/243	79	
41	Sanne	.....	Z/28	41		92	Tapto	.....	BD/274	92	
1	Sarus	.....	Z/172				Tarzan	.....	Z/174		
2	Sigge	.....	X/446	2		3	Tellus	.....	W/545	3	
13	Sigge	.....	W/921	12		5	Thesen	.....	AC/57	5	
7	Silje	.....	W/384	7		113	Tinger	.....	AC/57	113	
45	Silvo	.....	Y/331	45		119	Truls	.....	BD/274	119	
3	Simson	.....	BD/107	3			Tyrus	.....	Z/252		
1	Sinto	.....	Y/331	1		6	Tärn	.....	W/545	6	
160	Skim	.....	Y/309	160		1	Tärninge	.....	W/814	1	
	Skön Eros	.....	Z/129			35	Valdor	.....	BD/5	35	
18	Snabb	.....	X/446	18		36	Valker	.....	BD/5	36	
	Snurre	.....	BD/23			1	Vallon	.....	W/335	1	
31	Snöing	.....	W/492	31		23	Vallon	.....	W/350	23	
	Snö-Per	.....	Z/64			2	Vicke	.....	Y/332	2	
81	Snösalut	.....	Z/64	81		45	Vigör	.....	BD/166	45	
	Snö-Älv	.....	Z/64			80	Viking 61	.....	AC/198	80	
13	Spej	.....	BD/291	13		109	Viking 59	.....	AC/198	109	
20	Stål	.....	W/351	20		40	Vinter	.....	BD/4	40	
10	Sultan	.....	BD/100	10		5	Viol	.....	Y/332	5	
22	Svall	.....	BD/87	22		7	Zar-Lord	.....	Y/23	7	
9	Svalör	.....	BD/107	9			Zeus	.....	Y/278		
611	Svansson	.....	AC/105	611		10	Österfors-Frank	...	W/278	10	
449	Svantej	.....	AC/49	449							

## K O R

Namn		Länsbokstav, gårds- och öronnr	Namn		Länsbokstav, gårds- och öronnr
	Amalia .....	W/219	71	Liva .....	X/327 71
300	Anita .....	W/458 300	104	Lova .....	W/458 104
803	Anita .....	W/458 803	15	Maja .....	W/303 15
	Astrid .....	W/219	2	Majken .....	W/326 2
97	Bellona .....	Y/269 97	4	Majlis .....	W/307 4
	Berglin .....	W/219		Majros .....	Y/278
42	Blanka .....	W/244 42	12	Majros .....	W/303 12
109	Blenda 7 .....	Y/278 109		Majviva .....	W/356
22	Bojan .....	W/365 22	7	Mona .....	W/304 7
53	Bolli .....	W/244 53	14	Mona-Lisa .....	W/920 14
51	Bressi .....	W/244 51	51	Nanna .....	W/312 51
28	Brima .....	W/244 28		Napukka .....	W/219
10	Britta .....	W/361 10		Ninni .....	BD/129
8	Brusa .....	W/359 8	35	Otava .....	W/219 35
131	Böna .....	W/477 131		Palmros .....	Y/293
20	Dana .....	Y/135 20		Palmörna .....	Y/293
112	Dolma (148) .....	Y/1 112 (148)		Pirjo .....	W/219
	Dondy .....	BD/343	6	Prinsa .....	W/303 6
4	Dora .....	W/54 4	107	Prinsessa 3 .....	Y/278 107
8	Doris .....	W/54 8		Pyry .....	Y/149
112	Dosa (151) .....	Y/1 112 (151)	96	Ragna 5 .....	Y/278 96
	Elly .....	Z/13		Reetta .....	Y/149
	Elva .....	BD/96	91	Rja .....	BD/274 91
	Enna .....	Z/13		Ripa .....	BD/201
131	Etma .....	Y/1 131		Rosa .....	BD/99
89	Flora 6 .....	Y/278 89		Rose .....	Z/683
11	Fröjda .....	W/303 11		Ruda .....	Y/339
40	Glady (78) .....	AC/48 40 (78)	10	Rölin .....	W/964 10
6	Gulla .....	W/295 6		Saga .....	Y/250
132	Gulla .....	W/477 132	1	Sara .....	W/575 1
3	Gullan .....	W/305 3	739	Sara .....	S/600 739
14	Gullin .....	Y/23 14	7	Sippa .....	BD/70 7
6	Gunilla .....	W/305 6	1	Sköna .....	W/813 1
33	Göta .....	Y/135 33	13	Solgull .....	W/427 13
96	Heija .....	W/219 96		Solkulla .....	W/359
94	Henny .....	Y/269 94		Snödroppa .....	Z/468
905	Holmdis .....	W/443 905		Stjärna .....	W/351
3	Isa .....	Y/331 3	6	Stolta .....	W/292 6
12	Kajlin .....	W/361 12	133	Stolta .....	W/477 133
	Kajsa .....	W/361	7	Svana .....	Z/468 7
7	Kajsa .....	W/229 7	12	Svana .....	BD/107 12
9	Karin .....	W/229 9	15	Svana .....	BD/102 15
8	Klara .....	W/229 8	84	Timma .....	AC/57 84
	Kolagull .....	Y/342	14	Tyra .....	W/378 14
	Kolalill 2 .....	Y/342	13	Tärna .....	W/359 13
39	Krona .....	Y/331 39	10	Valla .....	BD/166 10
128	Laka .....	Y/1 128		Vallmo .....	W/350
25	Lalla .....	W/353 25	30	Zaga .....	Y/109 30
136	Lea .....	Y/1 136		Zara .....	Y/109
6	Lilja .....	W/299 6		Zarina .....	Y/109
1	Linda .....	W/309 1		öva .....	Z/468
2	Lissy .....	BD/166 2			

# F Ö R T E C K N I N G

## över djuruppfödare, som låtit stamboksföra djur under åren 1938 och 1939.

Uppgifter rörande stamboksförda tjurar och i avelsregistret införda kor publiceras i riksstamboken. Förteckning över kor, som stamboksförts, men ej införts i avelsregistret, återfinnes i föreningens tidskrift.

Abrahamsson, J., Kullsbjörken, Tällberg .....	W/344
Agerberg, A. N., Backen, Ås .....	Z/166
Alexandersson, Per, Dvärsätt .....	Z/282
Amcoff, Esbjörn, Ammer .....	Z/129
Amcoff, Jonas Eugen, Ammer .....	Z/132
Amcoff, Jöns, Ammer .....	Z/128
Andersson, A. A., Kolaboda, Änäset .....	AC/125
Andersson, Alfrida, Flarken .....	AC/108
Andersson, And., Sörsäljesta, Skästra .....	X/446
Andersson, Blom Anders, Morn, Dala Järna .....	W/823
Andersson, Bössfall Eva, Noret, Dala Järna .....	W/838
Andersson, Erik, Ottersgård, Norra Lit .....	Z/633
Andersson, Finn Lars, Ilbäcken, Hulån .....	W/814
Andersson, Jonas, Bredkälén, Strömsund .....	Z/443
Andersson, Klockar A., Born, Orsa .....	W/575
Andersson, Knutes A., Bomsarvet, Djurås .....	W/309
Andersson, Magnus, Smedsta, Lit .....	Z/56
Andersson, O. J., Kolaboda, Änäset .....	AC/123
Andersson, Olof, Åskott .....	Z/174
Andersson, P. A., Myrbacka, Dala Järna .....	W/834
Andersson, P. And., Västannor, Häradsbygden .....	W/365
Andersson, Ris Per, Krökbacken, Leksand .....	W/353
Andersson, Sunnanängs G., Hjortnäs, Leksand .....	W/408
Aronsson, Conrad, Långänge, Ångsta .....	Z/191
Backlund, Anders, Torrberg, Leksboda .....	W/378
Backlund, Erik, Hallen, Siljansnäs .....	W/386
Barthelssons sterbhus, Ösa, Ås .....	Z/164
Bengtsson, Olaus, Mo, Lit .....	Z/57
Bengtsson, Olof, Rödingsberg, Trångsviken .....	Z/78
Berg, Axel, Myrgården, Lillpite .....	BD/335
Bergfors, L. I., Edsåker, Stavreviken .....	Y/149
Berggren, Isak, Flarken .....	AC/327
Berglund, Verner, Edet, Svensbyn .....	BD/70
Bergstedt, Johan, Västbyn, Östersund .....	Z/320
Bergström, Jonas, Sjugare, Leksboda .....	W/345
Bertilsson, Nils, Höge, Gärdsta .....	Z/182
Birka Folkhögskola, Ås .....	Z/178
Björk, Olov, Röjeråsen, Vikarbyn .....	W/419
Björkbacka Alderdomshem, Östersund .....	Z/9
Björkfors Egendom, Espinära .....	BD/274
Björklund, Johan, Lagnäs, Tällberg .....	W/336
Björkman, Alfred, Dammen, Falun .....	W/229
Boda Gärd, Viskan .....	Y/9
Bodin, Nils, Undrom .....	Y/259
Borg, Karl, Söderås, Västgärde .....	W/458
Boström, Konrad, Hägra, Dvärsätt .....	Z/296
Brännström, Emil, Solhem, Glommerstråsk .....	BD/11
Bäcklund, K. F., Ingvallsbenning, Hedemora .....	W/53
Carles, Karl, Tibble, Leksand .....	W/920

Carlsson, Johan, Bomsvarvet, Djurås .....	W/303
Dahlin, Karl, Gärdtjärn, Kovland .....	Y/208
Dalbäck, Johan, Blåsmark .....	BD/96
Degerfors Lantmannaskola, Vindeln .....	AC/175
Delin, Birger, Tällberg .....	W/921
Dicksson, Erik, Moje, Gagnef .....	W/285
Edholm, Johan, Arlom, Undrom .....	Y/253
Edström, Andr., Svedjan, Glommersträsk .....	BD/1
Edström, Bröderna, Glommersträsk .....	BD/5
Edström, Erh., Svedjan, Glommersträsk .....	BD/3
Edström, Gustav, Gärdtjärn, Kovland .....	Y/205
Edström, Johan, Lögdeå .....	AC/155
Edström, Viktor, Flarken .....	AC/285
Edwall, Axel, Överbyn, Brunflo .....	Z/2
Ekman, Anders, Tjäll, Multrä .....	Y/269
Ekman, Fredrik, Källsjärv, Kalix .....	BD/266
Elglund, V., Målsön, Ytterbyn, Nyborg .....	BD/291
Englund, Märta, Kakuåsen, Gäxsjö .....	Z/135
Engman, Mikael, Risvattnet, Änåset .....	AC/128
Eriksson, Albert, Norr Hassel, Hassel .....	Y/171
Eriksson, Albin, Gärdtjärn, Kovland .....	Y/204
Eriksson, Backas Karl, Garsås .....	W/477
Eriksson, E. Martin, Rönningen, Ottsjön .....	Z/83
Eriksson, E. O., Gäxsjö .....	Z/452
Eriksson, E. O., Odensala, Östersund .....	Z/17
Eriksson, E. W., Ottsjön .....	Z/94
Eriksson, Erik, Berge, Östersund .....	Z/326
Eriksson, H. A., Gäxsjö .....	Z/448
Eriksson, Holger, Glommersträsk .....	BD/13
Eriksson, Israel, Ottebo, Ottsjön .....	Z/96
Eriksson, John, Ottsjön .....	Z/110
Eriksson, Karl, Garsås .....	W/477
Eriksson, L. P., Prisgård, Norra Lit .....	Z/627
Eriksson, Leonard, Mockträsk, Boden .....	BD/129
Eriksson, M., Ope .....	Z/14
Eriksson, Nisses E., Rågsveden .....	W/848
Eriksson, Per, Ottsjön .....	Z/84
Ernfors, Ivan, Björka, By Kyrkby .....	W/1
Falk, T., Myrbacka, Dala Järna .....	W/828
Fors, J. G., Värmon, Näliden .....	Z/41
Forsså Bruks A.-B., Näsvisken .....	X/504
Fröman, Evald, sterbhus, Skälö, Hulån .....	W/808
Gabrielsson, Oskar, Ottsjön .....	Z/100
Gisselås Försöksgård, Gisselås .....	Z/509
Gisslén, J., Hedvigslund, Hammarstrand .....	Z/126
Glad, Gustaf, Färholmen, Jämtön .....	BD/216
Glad, Villiam, Jämtön .....	BD/217
Granberg, Adolf, Pellboda, Flarken .....	AC/114
Granlund, Helmer, Glommersträsk .....	BD/7
Granlund, Holger, Glommersträsk .....	BD/8
Granlund, Verner, Glommersträsk .....	BD/11
Granström, Elina, Mullsjö, Gräsmyr .....	AC/64
Grycksbo Lantbruk, Grycksbo .....	W/243
Grönlund, Aug., Kristineberg, Vilhelmina .....	AC/66
Gustafsson, J. K., Glommersträsk .....	BD/12
Gustavsson, Oskar, Södra Bredåker, Middagsberget .....	BD/154
Gälegårdens Skolhem, Viskan .....	Y/109
Göransson, G. P., Prisgård, Norra Lit .....	Z/626
Hagman, Anders, Häradsarvet, Sollerön .....	W/558
Hall, Anton, Ottersgård, Norra Lit .....	Z/634
Hallin, Jannes, Dala Färnäs .....	W/492
Hane, E., sterbhus, Tallbacken, Gagnef .....	W/282
Hansson, Bolik H., Västergrav, Rättvik .....	W/446

Hansson, Bröderna, Sörbyn .....	BD/201
Hedberg, Th., Herrgården, Köpmanholmen .....	Y/342
Hedlund, Axel, Laknäs, Tällberg .....	W/335
Hedlund, Verner, Stöcke, Stöckeby .....	AC/220
Hemmngsson, Nils, Gärdsta .....	Z/184
Henriksson, C. A., Månsbyn .....	BD/245
Henriksson, Elof, Hörneborg, Änäset .....	AC/282
Henriksson, Lennart, Hörneborg, Änäset .....	AC/126
Henriksson, Olof, Dille, Ås .....	Z/172
Holmsten, N. O., Mo, Trångsviken .....	Z/76
Huss, C. J., Johannisberg .....	Y/1
Håkansson, J. H., Odensala, Östersund .....	Z/6
Håksbergs Nya Gruv A.-B., Gräsberg .....	W/777
Hällgren, Albin, Lillpite .....	BD/56
Höglund, Erik, Storhögen .....	Z/368
Innala, Manne, Keräsjoki, Nikkala .....	BD/395
Isberg, Evert, Flarken .....	AC/397
Israelsson, Arv., Nordanåker, Dala Järna .....	W/820
Israelsson, Lars Isak, Nordanåker, Dala Järna .....	W/819
Jakobsson, Johannes, Gåxsjö .....	Z/450
Jakobsson, K. J., Vagled, Östersund .....	Z/323
Jansson, Abert, Lundsäng, Rällsä .....	T/620
Johannisbergs Skol- och Yrkeshem, Rolfs, Kalix .....	BD/257
Johansson, Anders, Ersnäs .....	BD/99
Johansson, And. G., Björkvalla, Älvsbyn .....	BD/36
Johansson, Elof, Karlslund, Själevad .....	Y/327
Johansson, Henning, Grenby, Torsby .....	S/211
Johansson, Karl, Gåxsjö .....	Z/445
Johansson, N. A., Nygården, Åkernäs .....	BD/166
Johansson, Nils, Flarken .....	AC/109
Johansson, Olof, Storhögen .....	Z/353
Johansson, Petrus, Tullus, Nälden .....	Z/21
Johansson, Sigfrid, Ingvallsbenning, Hedemora .....	W/54
Jonasson, Lars, Myckelbyn, Sollerön .....	W/569
Jonsson, Alb., Flarken .....	AC/317
Jonsson, Albert, Ottsjön .....	Z/98
Jonsson, Alg., Holmträsk, Altersbruk .....	BD/28
Jonsson, And. E., Degerfors, Vindeln .....	AC/179
Jonsson, Aug., Kryckeltjärn, Vindeln .....	AC/204
Jonsson, Emil, Norrfors, Brännland .....	AC/266
Jonsson, Fräs Jon., sterbhus, Leksboda .....	W/351
Jonsson, Fräs Lars, Leksboda .....	W/351
Jonsson, Hed Gust., Stranden, Vikarbyn .....	W/427
Jonsson, Johan, Österbillsjö, Överhörnäs .....	Y/331
Jonsson, Jonas, Nor, Järvsö .....	X/419
Jonsson, Jöns, Brattåsen, Gåxsjö .....	Z/462
Jonsson, Jöns, Sve, Ottsjön .....	Z/89
Jonsson, Nils, sterbhus, Ope .....	Z/11
Jonsson, Oskar, Kryckeltjärn, Vindeln .....	AC/205
Jonsson, Paul, Backom, Ottsjön .....	Z/86
Jonsson, Pål, Laxsjö .....	Z/105
Jönsson, Aron, Vagled, Östersund .....	Z/321
Jönsson, Bror, Ammer .....	Z/136
Jönsson, E. P., Backom, Ottsjön .....	Z/73
Jönsson, E. P., Stormyrgården, Storhögen .....	Z/339
Jönsson, Erik, Ammer .....	Z/127
Jönsson, Karl, Nyland, Gåxsjö .....	Z/466
Jönsson, Linus, Björknäs, Kalix .....	BD/251
Jönsson, Magnus, Stormyrgården, Storhögen .....	Z/338
Jönsson, Per Johan, Önsta, Parteboda .....	Y/23
Karlsson, Johan, Gåxsjö .....	Z/446
Karlsson, Jonas, Kilen, Storhögen .....	Z/370
Karlsson, Karl, Odensäng, Östersund .....	Z/3

Karlsson, Litens Anders, Leksboda .....	W/350
Karlsson, Litens Karl, Sättra, Leksboda .....	W/348
Karlsson, Oscar, Sörmjöle .....	AC/323
Kilström, Erik, Kyrkbyn, Gagnef .....	W/329
Kungsgården-Mariebergs A.-B., Köjaviken .....	Y/293
Källström, Jonas, Baggnäsgården, Stöde .....	Y/108
Lakenetorps Egendom, Uddeholm .....	S/600
Larsson, Back P., Djura .....	W/295
Larsson, Emil, Luppjo .....	BD/324
Larsson, Karl L., Ottersgården, Norra Lit .....	Z/631
Larsson, Långnills Erik, Iibäcken, Hulån .....	W/813
Larsson, Nils, Faxälven, Nällden .....	Z/68
Larsson, Olof, Odensala, Östersund .....	Z/8
Larsson, Theodor, Roddarbacken, Rågsveden .....	W/847
Leijon, P. S., Ope .....	Z/13
Leksands Älderdomshem, Leksand .....	W/367
Leksén, Lars, Västannor, Häradsbygden .....	W/366
Lidström, Alb., Svartskatan, Ersnäs .....	BD/102
Lind, Olof, Österfors, Gagnef .....	W/279
Lindahl, Alfr., Gammelbyn, Burträsk .....	AC/363
Lindahl, Viktor, Gammelbyn, Burträsk .....	AC/364
Lindberg, Frans, Gammelbyn, Burträsk .....	AC/361
Lindberg, Gabriel, Nordannällden, Krokom .....	Z/121
Lindberg, K. E., Gammelbyn, Burträsk .....	AC/358
Lindfors, Bröderna, Hällfors, Espinära .....	BD/283
Lindfors, G., Hällfors, Espinära .....	BD/282
Lindgren, Verner, Brännland .....	AC/49
Lindholm, P., Prästgården, Gagnef .....	W/277
Lindmark, Lars, Södra Bredåker, Middagsberget .....	BD/152
Lindsbergs Försörjningshem, Bergsgården .....	W/244
Lindström, Eugén, Krängede .....	Z/139
Lindström, Helge, Rossbol, Lockne .....	Z/200
Lindström, Olle, Valne, Nällden .....	Z/28
Lokander, Anders, Mjälgen, Häradsbygden .....	W/359
Lundbäck, Bröderna, Vånafjärden .....	BD/288
Lundgren, Alfr., Flarken .....	AC/107
Lundholm, Bröderna, Hällfors, Espinära .....	BD/281
Lundholm, Helge, Nygården, Espinära .....	BD/281
Lundman, Andreas, Porsnäs, Norrfjärden .....	BD/89
Lundström, Petrus, Vånafjärden .....	BD/289
Mahlberg, Georg, Dille, Ås .....	Z/173
Marklund, A., Byggården, Altersbruk .....	BD/338
Marklund, Harald, Byggården, Altersbruk .....	BD/29
Marklund, M., Byggården, Altersbruk .....	BD/337
Matsson, K. E., Backbyn, Siljansnäs .....	W/384
Matsson, Knis E., sterbhus, Moje, Gagnef .....	W/289
Medstugans Egendom, Medstugan .....	Z/683
Melin, Anders, Åkerö, Leksand .....	W/356
Nilsson, Algot, Pellboda, Flarken .....	AC/105
Nilsson, Anders, Ottsjön .....	Z/90
Nilsson, Elof, Gammelbyn, Burträsk .....	AC/359
Nilsson, Fritz, By, Höje .....	S/303
Nilsson, John, Pälänge .....	BD/254
Nilsson, Nils, Dille, Ås .....	Z/171
Nilsson, Nils, Gärdsta .....	Z/185
Nilsson, Nils, d. y., Tullus, Nällden .....	Z/20
Nilsson, Nils, Solberg, Fyrås .....	Z/378
Nilsson, Olof Nick, Husås, Norra Lit .....	Z/637
Nilsson, Oscar, Granån, Espinära .....	BD/275
Nilsson, Per, Tullus, Nällden .....	Z/19
Nilsson, Pål, Ottsjön .....	Z/93
Nilsson, William, Granån, Espinära .....	BD/276
Norberg, Enoc, Blåvik, Bjästa .....	Y/339

Nordlund, N. E., Norrgården, Boden .....	BD/149
Nordqvist, Joh., Billsjö, Överhörnas .....	Y/337
Nordviks Lantbruksskola, Nyadal .....	Y/278
Nylén, Johan, Sunnansjö, Nordmaling .....	AC/254
Näslund, J. och E., Vagled, Östersund .....	Z/324
Olofsson, A. Bernh., Kryckeltjärn, Vindeln .....	AC/202
Olofsson, A. J., Pellboda, Flarken .....	AC/104
Olofsson, Bror Otto, Breddkälen, Strömsund .....	Z/426
Olofsson, Gustaf, Myrgården, Lillpite .....	BD/48
Olofsson, Manfred, Nybodarne, Lillpite .....	BD/59
Olovsson, Karl, Jonsgård, Strömsund .....	Z/437
Olsson, Eskil, Faxälven, Näliden .....	Z/67
Olsson, Hans Niklas, Storhøgen .....	Z/359
Olsson, Hemming, Ottsjön .....	Z/87
Olsson, Jöns E., Uppsälje, Dala Järna .....	W/821
Olsson, Lars, Raftsjöhøjden .....	Z/468
Olsson, Larspers Nils, Djura .....	W/292
Olsson, Nils Olof, Røsta, Ås .....	Z/1
Olsson, Nils och Olof, Nygårdens, Ottsjön .....	Z/85
Olsson, O. E., Flarken .....	AC/112
Olsson, Oscar, Ringsta .....	Z/616
Olsson, Pantings A., Backa, Djurås .....	W/305
Olsson, Ryss And., Røjeråsen, Vikarbyn .....	W/418
Olsson, Rålg Joel, Skålø, Hulån .....	W/800
Olsson, Spik Anders, sterbhus, Hedby, Djura .....	W/964
Palmqvist, Ante, Ope .....	Z/12
Park, Aug., Hedby, Djura .....	W/307
Parkén, E. Valdur, Gråsmyr .....	AC/36
Paulsson, Anton, Løvsjön, Føllinge .....	Z/107
Persson, Anna, Bäck, Gårdsta .....	Z/180
Persson, Back Per, Fors, Djura .....	W/326
Persson, Erik, Søre, Lit .....	Z/59
Persson, Grop Per, Backbyn, Siljansnas .....	W/385
Persson, Jakob, Kryckeltjärn, Vindeln .....	AC/208
Persson, Johan, Vejmon, Näliden .....	Z/26
Persson, Nils, Trång, Trångsviken .....	Z/75
Persson, Oljons Olof, Tjärna, Gagnef .....	W/301
Persson, Per, Storhøgen .....	Z/360
Persson, Per L., Backa, Norredsbyn .....	X/327
Persson, Pros Johan, Hagen, Håradshøgden .....	W/361
Persson, Støvling Erik, Skålø, Hulån .....	W/807
Persson, Västtjärns P., Djurås .....	W/312
Pettersson, Brøderna, Odensala, Östersund .....	Z/4
Pettersson, Gunnar, Österbillsjö, Överhörnas .....	Y/330
Pettersson, Otto, Odensala, Östersund .....	Z/5
Renhållningsverket, Östersund .....	Z/7
Robinsson, Sättra, Leksboda .....	W/347
Rossø Gård, Nyland .....	Y/290
Ryss, Karl, Västgårde .....	W/443
Saltmyrans Egendom, Aborrträsk .....	BD/19
Samuelsson, Jon., Pullnäs, Norrfjärden .....	BD/87
Samuelsson, Karl, Ersnäs .....	BD/343
Samuelsson, Liss L., Ilbåcken, Hulån .....	W/816
Sandström, Anton, Hagaris, Bjästa .....	Y/340
Sandström, Axel, Buafors, Robertsfors .....	AC/399
Sandström, Tycko, Botsmark .....	AC/198
Sandström, Uno och Lorentz, Botsmark .....	AC/198
Sidén, Johan E., Bergom, Dvårsätt .....	Z/252
Sjödin, M. A., Brunne, Norrlinста .....	Y/284
Sjöström, J. E., Solberg, Undrom .....	Y/251
Stark, Per, Kilen, Gagnef .....	W/281
Statens Skydds- och Yrkeshem, Rolfs, Kalix .....	BD/257
Stenfors Skyddshem, Ånåset .....	AC/134

Stockfelt, P. A., Söre, Lit .....	Z/61
Strand, Olof, sterbhus, Venjan .....	W/545
Strid, L. L., Risvattnet, Änåset .....	AC/127
Strömbäck, Ernst, Stråkanäs .....	BD/262
Strömnäs Gärd, Strömnäs .....	Y/309
Strömsörs Arbetshem, Håknäs .....	AC/291
Strömsörs Lanthushållsskola, Håknäs .....	AC/153
Stålberg, F. A., Björklunda, Ottsjön .....	Z/88
Stöndars Lanthushållsskola, Undrom .....	Y/250
Sundberg, Hugo, Norra Bredåker, Åkernäs .....	BD/168
Sundberg, John, Kläppen, Åkernäs .....	BD/169
Sundkvist, J. O., Glommerstråk .....	BD/16
Sundström, Attmar, Flarken .....	AC/132
Sundström, Anders, Stig, Sidensjö .....	Y/332
Svanberg, Sig. A., Ytterbyn, Nyborg .....	BD/300
Svensson, A., Målsön, Ytterbyn, Nyborg .....	BD/294
Svensson, K., Målsön, Ytterbyn, Nyborg .....	BD/293
Svensson, Mattias, Bodarna, Sollerön .....	W/550
Svensson, Olof, Haxång, Lockne .....	Z/199
Svensson, Oscar, Bölåsen, Oviken .....	Z/54
Svärd, Lars, Vagled, Östersund .....	Z/322
Söderman, Lars O., Ringnäs, Kinstaby .....	X/667
Sörbyns Egendom, Håknäs .....	AC/222
Tengvall, H., Sillre .....	Y/135
Thurfjell, Rob., Ersnäs .....	BD/100
Torsta Egendom, Ås .....	Z/162
Torsta Lantmannaskola, Ås .....	Z/163
Trollsås, Olle, Trollsåsen, Nälden .....	Z/64
Ulvild, Stina, Trollsåsen, Nälden .....	Z/65
Umeå Lantbruksskola, Umeå .....	AC/57
Wallin, H. Martin, Österfors, Gagnef .....	W/278
Wallmark, Nils, Grönången, Sundsvall .....	Y/63
Vassbo Lantbruksskola, Falun .....	W/219
Viberg, Simon, Rasmyran, Boden .....	BD/174
Vikberg, C. V., Svedjan, Glommerstråk .....	BD/4
Vikberg, William, Lappträsk, Morång .....	BD/23
Viklund, Hjalmar, Västergården, Ale .....	BD/108
Wikström, Anders, Backa, Djurås .....	W/304
Vikström, Artur, Norrgården, Ale .....	BD/107
Vikström, Axel, Laknäs, Tällberg .....	W/339
Wikström, P., Österfors, Gagnef .....	W/280
Vikström, Verner, Ale .....	BD/106
Wiktorin, Daniel, Laknäs, Tällberg .....	W/337
Zingmark, Ludvig, Älvsbacka, Umeå .....	AC/42
Åberg, Torsten, Flarken .....	AC/118
Ångström, Johan, Ånge .....	Y/20
Åström, Bröderna, Vallen, Ersnäs .....	BD/101
Åström, Edvin, Norra Sunderbyn .....	BD/113
Åström, Oscar, Brännland .....	AC/48
Åsbo, P. O., Landsom, Ås .....	Z/169
Åtting, Anders, Tallbacken, Gagnef .....	W/283
Ånge Egendom, Nås .....	W/865
Öberg, Oscar L., Ersnäs .....	BD/103
Öberg, S. F., Älvåker, Älvsbyn .....	BD/35
Öquist, L. U., Glommerstråk .....	BD/17
Öqvist, Edvin, Högsön, Jämtön .....	BD/570
Östlund, Erik, Komtillmätta, Djurås .....	W/299