

RIKSSTAMBOK
ÖVER
SVENSK FJÄLLBOSKAP
XII DELEN
1930

Tjurar N:r 3447 - 3577

Kor " 8035 - 8117

RIKSSTAMBOK

ÖVER

SVENSK FJÄLLBOSKAP (VIT KULLIG SVENSK BOSKAP)

UTGIVEN AV

KUNGL. LANTBRUKSSTYRELSEN

XII. DELEN

TJURAR N:RIS 3447—3577

KOR „ 8035—8117

1930

KUNGL. LANTBRUKSSTYRELSENS CIRKULÄR

angående förande av riksstambok över svensk fjällboskap (vit kullig svensk boskap).

Uti reglementet den 15 juni 1922 (n:r 302) för med statsmedel understödd premiering och stamboksföring av nötboskap stadgas bl. a.,

dels i 1 § att genom Lantbruksstyrelsens försorg skola, i den mån sådant är eller varder av Kungl. Maj:t bestämt, uppläggas och föras riksstamböcker över nötboskap av olika raser,

dels ock i 14 § att hushållningssällskap, inom vars område nötboskap av fjällras, svensk röd och vit boskap eller svartbrokig låglandsras premieras, är för stamboksföring av den eller de raser, som sålunda premieras, skyldigt att enligt de bestämmelser, Lantbruksstyrelsen i sådant avseende meddelar, låta genom vederbörande premieringsnämnd dels föra sådan förberedande avdelning till stambok, som föreskrives av Lantbruksstyrelsen, dels ock hos nämnda Styrelse anmäla djur till införande i riksstambok samt lämna Styrelsen för stamboksföringen erforderliga uppgifter om de sålunda anmälda djuren.

I sistnämnda paragraf föreskrives tillika,

att den, som äger eller brukar jord inom hushållningssällskaps område och önskar få djur infört i stambok eller förberedande avdelning därav, äger att efter hos premieringsnämnd gjord anmälan uppvisa djuret för dylik nämnd, som, efter det djurägaren lämnat nöjaktiga upplysningar rörande djuret, i ärendet beslutar enligt de bestämmelser, Lantbruksstyrelsen meddelat; dock att handjur för att kunna intagas i stambok skall vara premierat enligt de för premiering gällande grunder;

att för införande i riksstambok över nötboskap skall erläggas inregistreringsavgift enligt särskilda av Lantbruksstyrelsen meddelade bestämmelser;

att stamboksföring må verkställas:

dels vid premieringsmöte, för vilket fall djurägare har att gälda allenast fastställda inregistreringsavgifter,

dels ock, efter hos premieringsnämnd gjord framställning, vid annat tillfälle, då stamboksföring påkallas, i vilket fall med besiktningen för stamboksföringen förenade utgifter icke må gäldas av statsmedel;

att besiktning av hondjur för stamboksföring må, där hushållningssällskaps förvaltningsutskott sådant beslutar, utföras av ordförande i premieringsnämnd ensam eller av hos hushållningssällskapet anställd husdjurskonsulent, som är ledamot av premieringsnämnden och deltagit i nämndens arbete minst fem år; ävensom

att inregistreringsavgift skall uppbäras av den premieringsnämnd eller förrättningsman, genom vilken djuret blivit godkänt till införande i riksstambok, och skall dylik avgift samtidigt med vederbörliga stamboksuppgifter genom premieringsnämndens försorg oavkortad insändas till Lantbruksstyrelsen senast den 1 december varje år.

Med åberopande av vad ovan anförts har Kungl. Lantbruksstyrelsen funnit gott att, utöver vad i gällande reglemente för med statsmedel understödd premiering och stamboksföring av nötboskap finnes i ämnet stadgat, utfärda följande

REGLER

angående införande enligt gällande reglemente för med statsmedel understödd premiering och stamboksföring av djur i riksstambok över svensk fjällboskap (vit kullig svensk boskap).

1 §.

I riksstambok över svensk fjällboskap — här nedan benämnd riksstamboken — må införas:

1) djur, som är fallet efter föräldrar, införda i riksstamboken;
2) djur, vars fader är införd i riksstamboken och vars moder och mormoder äro införda uti förberedande klass till nämnda stambok, modern i klass IV, dock att *tjur*, som är fallen efter i klass IV införd moder, kan intagas i riksstamboken endast för så vitt även tjurens mormors moder och mormors mormoder äro uti förberedande klass till riksstamboken införda;

3) efter Lantbruksstyrelsens prövning dels djur, vars fader eller moder eller båda föräldrar icke äro införda i riksstamboken, men vars far- och morföräldrar äro däri införda, dock endast, där djurets ägare kan på sätt, som av premieringsnämnd eller behörig förrättningsman godtages, styrka, dels att ifrågavarande föräldradjur icke vare sig utan att bliva godkänt uppvisats för stamboksföring eller avsiktligt undanhållits från granskning för stamboksföring, och dels att antagliga förutsättningar föreligga för att djuret uppfyllt de villkor, som fordras för införande i riksstamboken,

dels ock djur, vars moder visserligen är införd i klass IV av förberedande avdelning till riksstamboken, men av vars stamföräldrar i de närmast föregående tre leden någon icke blivit stamboksförd; skolande dock sådant icke stamboksfört djurs föräldrar vara i riksstamboken eller förberedande klass därav införda;

allt under förbehåll:

a) att djuret uppnått den för godkännande vid premiering fastställda åldern;

b) att djuret befunnits hava för rasen godkänd typ (lägst typ 1 enligt härvid fogade Bilaga) och företer en i förhållande till dess ålder tillfredsställande kroppsutveckling;

c) att i fråga om hondjur, djuret, vid kontroll under inseende av respektive hushållningssällskap, uppnått en årsavkastning av lägst 85 kg smörfett med en medelfetthalt i mjöken av lägst 3,4 % under två år i följd eller i medeltal under minst tre på varandra följande år; likväl att, därest avkastningsresultat för två hela kontrollår icke kan uppvisas, må kunna godkännas antingen en lika stor årsavkastning eller, om helt årsresultat icke föreligger, en avkastning av lägst 45 kg smörfett under 120 foderdagar vid en medelfetthalt i mjölken av lägst 3,4 % eller, om än kortare tid förflutit sedan första kalvningen, en dagsavkastning av lägst 9 kg mjölk med en fetthalt av lägst 3,4 %, detta allt dock under förutsättning att djurets moder under samma kontroll uppnått en årsavkastning av lägst 85 kg smörfett under två år i följd eller i medeltal under minst tre på varandra följande år; samt

d) att, ifråga om handjur, djuret är premierat.

2 §.

Premieringsnämnd eller behörig förrättningsman äger att med den inskränkning, som i 1 § 3) sägs, till intagning i riksstamboken godkänna därtill anmält djur, som enligt ovanstående bestämmelser kan däri införas.

Hushållningssällskap åligger att ett vart för sitt område årligen före januari månads utgång till Lantbruksstyrelsen insända:

dels, ifråga om under året till införande i riksstamboken godkänt djur, stamboksuppgifter,

dels, ifråga om ett vart under året premierat handjur, uppgifter angående detsamma tilldelad prisgrad, och

dels, ifråga om ett vart i riksstamboken infört hondjur, vilket under sistförflutna kontrollår stått under av respektive hushållningssällskap anordnad kontroll, styrkta uppgifter angående avkastning, kalvningstid, kalvens kön och dess faders riksstamboksnummer.

Omförmälda uppgifter skola avfattas å blankett, som för ändamålet fastställs och tillhandahålles av Lantbruksstyrelsen.

3 §.

Genom premieringsnämnd upplägges och föres, särskilt för varje hushållningssällskaps område, en förberedande avdelning i fyra klasser till riksstamboken över svensk fjällboskap.

I förberedande klass införas enligt nedan anförda särskilda bestämmelser av premieringsnämnd eller behörig förrättningsman besiktigt och godkänt hondjur, vars fader är intagen uti riksstamboken och som företer en i förhållande till dess ålder tillfredsställande kroppsutveckling och goda mjölkegenskaper samt uppnått för godkännande vid premiering fastställd ålder, men som i visst avseende icke uppfyller de fordringar, som äro stadgade för införande i nämnda riksstambok.

I klass I intages:

hondjur med i det närmaste för rasen godkänd typ (lägst typ Ö), vilket på sätt, som premieringsnämnd godkänner, visat sig äga goda mjölkegenskaper, ådagalagda genom egen eller anmödrars produktion.

I klass II intages:

hondjur med i det närmaste för rasen godkänd typ (lägst typ Ö), vars moder är intagen i lägst klass I av riksstambokens förberedande avdelning; skolande hondjuret på sätt, som för intagning i sistnämnda klass föreskrives, visat sig äga goda mjölkegenskaper.

I klass III intages:

hondjur med för rasen godkänd typ (lägst typ 1), vars moder är intagen i lägst klass II av riksstambokens förberedande avdelning; skolande hondjuret vid kontroll under inseende av respektive hushållningssällskap eller på annat sätt, som premieringsnämnd godkänner, visat sig lämna en årsavkastning av antingen lägst 2,000 kg mjölk eller lägst 75 kg smörfett under två år i följd eller i medeltal under minst tre på varandra följande år, dock må, därest avkastningsresultat från två hela kontrollår icke kan uppvisas, för intagning godkännas antingen en lika stor årsavkastning eller, om helt årsresultat icke föreligger, en avkastning av antingen lägst 1,000 kg mjölk eller 40 kg smörfett under 120 foderdagar eller, om än kortare tid förflutit efter första kalvningen, en dagsavkastning av lägst 9 kg mjölk.

I klass IV intages:

hondjur med för rasen godkänd typ (lägst typ 1), vars moder är intagen i lägst klass III av riksstambokens förberedande avdelning; skolande hondjuret hava lämnat för intagning i sistnämnda klass föreskriven avkastning.

4 §.

Därest till intagning i förberedande klass av riksstamboken anmäles djur, vars fader eller moder eller båda föräldrar icke blivit stamboksförda, må stamboksföring bero på premieringsnämndens, respektive förrättningsmannens prövning, dock endast, där djurets ägare kan på sätt, som av premieringsnämnd eller behörig förrättningsman godtages, styrka, dels att ifrågavarande föräldradjur vare sig utan att bliva godkänt uppvisats för stamboksföring eller avsiktligt undanhållits från granskning för stamboksföring, och dels att antagliga förutsättningar föreligga, att djuret uppfyllt de villkor, som fordras för införande uti ifrågavarande förberedande klass av riksstamboken.

5 §.

Det åligger premieringsnämnd att för djurs intagning i riksstamboken över svensk fjällboskap eller i högre klass av förberedande avdelning därav tillämpa strängare fordringar med hänsyn såväl till djurets kroppsformer som även beträffande dess typ än för intagande i lägre sådan; äganle premieringsnämnd alltså att, där omständigheterna sådant påkalla, införa till riksstamboken anmält djur i förberedande avdelning därav eller till nämnda avdelning anmält djur i samma eller lägre klass än den, vari djurets moder finnes intagen.

6 §.

Ägare till djur, vilket anmäles till intagning i riksstamboken eller förberedande klass därav, åligger att på anfordran av premieringsnämnd uppvisa betäcknings- och ungdjursjournal samt stamrulla eller däremot svarande anteckningar.

7 §.

Djur må icke i riksstamboken eller i förberedande avdelning därav införas, därest icke samtliga i bedömningen deltagande ledamöter av premieringsnämnden eller behöriga förrättningsmän äro om beslutet ense.

8 §.

Djur, som av vederbörande premieringsnämnd godkänts för intagning i riksstamboken eller förberedande klass därav, skall vid stamboksförings-tillfället förses med av hushållningssällskapets förvaltningsutskott för sådant ändamål fastställt märke, som skall anbringas å djurets högra lår eller länd och utvisa, huruvida djuret införts i riksstamboken eller viss angiven förberedande klass därav; och skall, därest djuret införts i riksstamboken, över märket anbringas en avbildning av provinsvapnets krona.

9 §.

Inom område, där svensk fjällboskap icke är föremål för med statsmedel understödd premiering och stamboksföring, må efter Lantbruksstyrelsens bestämmande införande av djur i riksstamboken eller förberedande klass därav ske i annan ordning än den här ovan angivna.

Övergångsbestämmelse.

Tillsvidare må i riksstambok över svensk fjällboskap eller förberedande klass därav intagas djur, som är fallet efter i länsstambok före år 1916 införda föräldrar.

Förestående regler träda i kraft den 1 maj 1928. Samtidigt upphöra de av Lantbruksstyrelsen den 11 december 1915 utfärdade regler ifråga om sättet för förandet av riksstambok över nötboskap av fjällras (vit kullig svensk lantras) att gälla.

Stockholm den 27 april 1928.

ERIK INSULANDER.

Georg von Zweigbergk.

TYPBESKRIVNING

för svensk fjällboskap (vit kullig svensk boskap).

Handjur.

Huvudet hornlöst, fritt från nabbar, skällor och benupphöjningar under huden i hornläget.

Pannan bred, lindrigt inåtbuktad och uppåt avsmalnande bildande en starkt markerad nackknöl (pannknöl).

Ögonbågarna väl välvda och framträdande.

Ögonen stora.

Näsryggen ej smal.

Mulen bred och kraftig.

Halsen fin och tunn med mjuk och veckrik hud.

Bogarna markerade.

Bröstet kraftigt, djupt och långt med väl välvda revben.

Manken ej framträdande, svagt markerad.

Ryggen rak och bred.

Länden (njurtrakten) rak, bred och lång. Tvärutskotten starka och väl ställda.

Korset rakt, brett och långt.

Svansen lång, väl ansatt och lagom tjock.

Flankerna djupa.

Benen jämförelsevis korta och fina, angivande gracil benstomme.

Huden tunn och lös.

Hårremmen tät och mjuk.

Färgen vit med svarta eller röda tecken.

Hondjur.

Konstitutionen bör vara utpräglat feminin. Bålen något päronformig. Juvret väl utvecklat med fin, len hud. Spenarna väl utvecklade och symmetriskt placerade.

I övrigt skola han- och hondjur frånsett primära och sekundära könskaraktärer i stort sett hava samma typ.

I den mån inom ifrågavarande avelsriktning verksam avelsförening uppställt vissa minimifordringar beträffande djurens kroppsutveckling, skola dessa tjäna till ledning vid prövning av djurs införande i riksstambok eller dess förberedande avdelning.

Vid förändret av riksstambok över svensk fjällboskap skola följande förkortningar användas.

Stamböcker:

R.	=	Riksstambok;							
Vm.	=	Värmlands läns förbered. avd. till riksstamb. (resp. länsstamb.);							
Kp.	=	Kopparbergs	„	„	„	„	„	„	;
Gv.	=	Gävleborgs	„	„	„	„	„	„	;
*Vn.	=	Västernorrll.	„	„	„	„	„	„	;
Jt.	=	Jämtlands	„	„	„	„	„	„	;
Vb.	=	Västerbott:s	„	„	„	„	„	„	;
Nb.	=	Norrbotens	„	„	„	„	„	„	;

Färgtecken:

De olika färgerna betecknas sålunda:

v = vit färg;

s = svart färg;

r = röd färg.

Färgens placering och fördelning betecknas sålunda:

t = den svarta eller röda färgen förekommer på öronen, omkring ögonen eller på mulen;

p = den svarta eller den röda färgen förekommer såsom små prickar på andra delar av kroppen, t. ex. ganascherna eller bälens sidor;

S (stor bokstav) = "sidighet", d. v. s. att den svarta eller röda färgen förekommer sammanflutna till ett större fält på vardera sidan av bälén;

Sp (stort S) = att ovannämnda fält äro omgivna av små prickar;

f = den svarta eller röda färgen förekommer i större fläckar i likhet med färgfördelningen hos t. ex. svartbrokig svensk låglandsboskap.

Bokstäverna sammanföras omedelbart efter varandra, t. ex. v s t S p.

Typgrader:

Typen skall angivas i olika grader i överensstämmelse med förestående typbeskrivning sålunda, att

typ Ö = djur med i det närmaste för rasen godkänd typ;

„ 1 = „ „ för rasen godkänd typ;

„ 2 = „ „ „ „ mycket god typ;

„ 3 = „ „ „ „ särskilt utpräglad typ.

Premieringspriser:

S. = statspris;

A. = avelspris;

I¹, II¹ eller III¹ = 1:a, 2:a eller 3:e pris i klass 1.

I², II² „ III² = „ „ „ „ „ „ „ 2.

g = godkänd utan angivet pris.

* I Västernorrlands län hava flera stamböcker utgivits numrerade från I—IX. Beteckningar såsom "Vn: 40 IX" åsyfta n:r 40 i länsstambok IX.

Övriga förkortningar:

K. L. efter djurets namn betyder, att djuret blivit av Lantbruksstyrelsen godkänt till införande i riksstamboken.

(A.) efter egendomens namn betyder, att den deltagar i det av staten ledda arbetet för bekämpandet av tuberkulosen bland nötkreaturen.

* = importerad.

hankön;	g = gall;	a = amko;
honkön;	ö = överlöpare;	mk = mul- och klövsjuka;
s = sjuk;	tv = tvillingar;	1-sp, 2-sp eller 3-sp = en-, två-
k = kastat;	fd = foderdagar;	eller trespent;
	js = juversjukdom;	1 k = 1:a kalv.
		e = kvarbliven efterbörd;

Ägare: *Gåsborns Tjurförening.***Gåsbornshyttan**
pr Gåsbornshyttan.**Lord av Änge.****3447**

Elv-Ling av Änge (R. 2684) N:r 133 Lövsippa (R. 5684)

Född den 15 Okt. 1928 vid St. Kopparbergs Bergslags A.-B.,
Änge, Nås. *Uppfödd* därstädes. *Färg*: vstp. *Typ*: 2.

Brunnsberg
pr Älvdalen.

Ägare: *Brunnsbergs Tjurförening.*

3448

Björn.

N:r 104 Lööv (R. 2825) Tärna 1 (R. 6170)

Född den 27 Aug. 1928 vid Älvdalens församlingshem, Älvdalen. Uppfödd därstädes. Färg: vst.

Oxberg
pr Oxberg.

Ägare: *Anders Nyström.*

3449

Dore.

Laxen (R. 2840) Damelin (R. 7853)

Född den 8 Sept. 1928 hos ägaren. Uppfödd hos densamme. Färg: vst.

Prostgården
pr Nås.

Ägare: *Klas Johansson.*

3450

N:r 146 Eko av Änge.

Elv-Ling av Änge (R. 2684) N:r 146 Emäntä (R. 5316)

Född den 9 Jan. 1929 vid St. Kopparbergs Bergslags A.-B., Änge, Nås. Uppfödd hos ägaren. Färg: vstp.

Sälje
pr Holsåker.

Ägare: *Gossar Lars Olsson.*

3451

Flod.

Snökung (R. 1955) Jämta (R. 7727)

Född den 4 April 1929 hos Wested Johan Andersson, Utby, Dala-Järna. Uppfödd hos ägaren. Färg: vst.

Myrbacka
pr Dala-Järna.

Ägare: *P. A. Andersson.*

3452

From.

Snökung (R. 1955) Fromma (R. 8035)

Född den 14 Jan. 1929 hos ägaren. Uppfödd hos densamme. Färg: vst.

Ägare: *Halvars Emil Larsson.***Sörombäcken**
pr Äppelbo.**Gull.****3453**

From-Inus (R. 2978)

Gulla (R. 7688)

Född den 4 April 1929 hos Finn Lars Andersson, Ilbäcken, Hulån. *Uppfödd* hos ägaren. *Färg*: vst.Ägare: *Nusnäs Tjurförening.***Nusnäs**
pr Fu.**Göte-Snäll.****3454**

Göte-Juno (R. 2979)

Snälla (R. 7715)

Född den 18 Mars 1929 hos Sturk Erik Eriksson, Rågsveden, Äppelbo. *Uppfödd* hos Målar And. Andersson, Nusnäs, Fu. *Färg*: vst.

Ägare:

*St. Kopparbergs Bergslags A.-B.***Bäcka gård**
pr Orsa.**Ilmåns.****3455**

N:r 87 Ilmari (R. 2820)

Maj (R. 7860)

Född den 18 Maj 1928 hos P. A. Blomberg, Utmeland, Mora. *Uppfödd* hos Målar Anders Andersson, Nusnäs, Fu. *Färg*: vstp.Ägare: *Dala-Järna Tjurförening.***Dala-Järna.**
pr Dala-Järna.**Imperator.****3456**

Elv-Ling (R. 2684)

N:r 134 Inga (R. 5686)

Född den 30 Aug. 1928 vid Änge, Nås. *Uppfödd* därstädes. *Färg*: vst.Ägare: *J. Skogman.***Skattungbyn**
pr Skattungbyn.**Lillebror.****3457**

Loke (R. 3137)

Löva (R. 7855)

Född den 24 Jan. 1929 hos Hans Ellborg, Stockmora, Orsa. *Uppfödd* hos ägaren. *Färg*: vst.

- Älvdalen** Ägare:
pr Älvdalen. *Östermyckelängs Tjurförening.*
- 3458** **Pelle.**
Göte-Juno (R. 2979) Glada (R. 5609)
Född den 11 Juni 1927 hos Finn Lars Andersson, Ilbäcken,
Hulån. *Uppfödd* hos densamme. *Färg*: vst.
- Kättbo** Ägare: *Kättbo Tjurförening.*
pr Kättbo.
- 3459** **Prins.**
N:r 104 Lööv (R. 2825) Göta (R. 6172)
Född den 2 Okt. 1928 vid Älvdalens försörjningshem, Älvdalen. *Uppfödd* därstädes. *Färg*: vstp.
- Änge** Ägare:
pr Nås. *St. Kopparbergs Bergslags A.-B.*
- 3460** **Rahjan av Änge.**
Svala-Inge (R. 2586) N:r 194 Rubina (R. 7741)
Född den 31 Dec. 1928 hos ägaren. *Uppfödd* hos densamme.
Färg vstp.
- Särnaby** Ägare: *Särna Tjurförening.*
pr Särna.
- 3461** **Rex.**
Göte-Juno (R. 2979) Rosa (R. 7747)
Född den 20 Dec. 1928 hos J. Skoglund, Prästgården, Äppelbo.
Uppfödd hos densamme. *Färg*: vstp.
- Kättbo** Ägare: *Fred. Lissel.*
pr Vimo.
- 3462** **Tärner.**
Fjällgubben (R. 2570) Tärna (R. 3914)
Född den 2 Juli 1928 hos Göt And. Pettersson, Morn, Dalajärna. *Uppfödd* hos ägaren. *Färg*: vstp.

OfferbergÄgare: *Per Persson.*

pr Karsjö.

3468**Nätting.**

Sture (R. 2850)

Nätta (R. 6956)

Född den 15 Mars 1929 hos Anders Andersson, Säljesta,
Järvsö. *Uppfödd* hos ägaren. *Färg*: vst. *Typ*: 1.

NorÄgare: *Markus Olsson.*

pr Järvsö.

3469**Strix.**

Egasin av Ope (R. 3214)

Sessa (R. 5297)

Född den 28 Dec. 1928 hos P. L. Palmqvist, Ope, Östersund.
Uppfödd hos densamme. *Färg*: vst. *Typ*: 1.

Ägare: *Själeavad Tjurförening.***Karlslund**
pr Själeavad.**Ali av Backe.****3470**

Ling (R. 2166) N:r 78 Dalsippa (R. 6632)
 Född den 22 Dec. 1925 vid Kramfors A.-B., Backe, Backe.
 Uppfödd därstädes. Färg: vstp. Typ: 2.

Ägare: *J. E. Wikholm.***Ålsta**
pr Fränsta.**Baal.****3471**

Son-Glans (R. 2745) N:r 97 Bella (R. 7186)
 Född den 28 Okt. 1928 hos P. E. Ekman, Tjälls Gärd, Multrä.
 Uppfödd hos densamme. Färg: vst. Typ: 1.

Ägare: *Mo-Flärke Tjurförening.***Flärke**
pr Moliden.**Carlo av Merlo.****3472**

Gaston av Nytorp (R. 2520) N:r 130 Celina (R. 5913)
 Född den 19 Mars 1926 vid Merlo, Skönvik. Uppfödd där-
 städes. Färg: vst. Typ: 2.

Ägare: *Arnäsvalls Tjurförening.***Prästbordet**
pr Arnäsvall.**Dempsey av Backe.****3473**

Ling (R. 2166) N:r 65 Dandy (R. 3158)
 Född den 24 Maj 1926 vid Kramfors A.-B., Backe, Backe.
 Uppfödd därstädes. Färg: vst. Typ: 2.

Ägare: *Forss A.-B.***Bredånger**
pr Köpmanholmen.**Döbeln.****3474**

Gast-Gulling (R. 2885) N:r 22 Dyr-Rexa (R. 5290)
 Född den 20 Sept. 1927 hos A. V. Pettersson, Odensala, Ös-
 tersund. Uppfödd hos densamme. Färg: vstp. Typ: 2.

Dombäck
pr Husum.

Ägare: *Mo och Domsjö A.-B.*

3475

Erling av Backe.

Ling (R. 2166) N:r 66 Draga (R. 3159)
Född den 11 Sept. 1927 vid Kramfors A.-B., Backe, Backe.
Uppfödd därstädes. Färg: vstp. Typ: 1.

Hagaris
pr Bjästa.

Ägare: *Övre Nätra Tjurförening.*

3476

Eros.

Ling (R. 2166) N:r 66 Draga (R. 3159)
Född den 31 Juli 1926 vid Kramfors A.-B., Backe, Backe.
Uppfödd därstädes. Färg: vstp. Typ: 2.

Önskanäset
pr Djuptjärn.

Ägare: *Önskanäsets Tjurförening.*

3477

Gastell.

Kajsin (R. 2893) N:r 8 Gastella (R. 7230)
Född den 17 Aug. 1927 hos Karl Karlsson, Odensäng, Östersund.
Uppfödd hos Nils Jonssons stbh., Ope, Ope. Färg: vst. Typ: 2.

Valto
pr Salsåker.

Ägare:
Valto-Fernsviks Tjurförening.

3478

Heros.

Gaston av Nytorp (R. 2520) N:r 142 Hela (R. 5923)
Född den 14 Maj 1928 vid Merlo gård, Skönvik. Uppfödd därstädes.
Färg: vstp. Typ: 2.

Nybyn
pr Lidensjö.

Ägare:
Nylands-Nybyns Tjurförening.

3479

N:r 90 Laber av Nytorp.

Ingmar av Nytorp (R. 2992) N:r 90 Lärka (R. 7345)
Född den 10 Maj 1929 vid Nytorp, Arbrå. Uppfödd därstädes.
Färg: vst. Typ: 2.

Ägare: *Hemsö Tjurförening.***Hultum**
pr Hultum.**Lord.****3480**

Farao (R. 3010) Lita (R. 8098)

Född den 5 Sept. 1928 hos Ax. Edvall, Överbyn, Brunflo.
Uppfödd hos densamme. Färg: vstp. Typ: 2.Ägare: *Sunne Tjurförening.***Sunne**
pr Stigsjö.**Rolf av Nordvik.****3481**

Linkus av Nytorp (R. 2567) N:r 59 Rakel (R. 3337)

Född den 25 Jan. 1928 vid Nordvik, Nyadal. Uppfödd därstädes. Färg: vstp. Typ: 2.

Ägare: *Häggviks Tjurförening.***Häggvik**
pr Nordingrå.**Sabel.****3482**

Linkus av Nytorp (R. 2567) N:r 75 Saba (R. 7777)

Född den 4 Juli 1926 vid Nordvik, Nyadal. Uppfödd därstädes. Färg: vstp. Typ: 2.

Ägare: *Bjästa-Svedje Tjurförening.***Bjästa**
pr Bjästa.**Salö.****3483**

Lill-Jan (R. 2727) Salgås (R. 3052)

Född den 8 Nov. 1925 hos Olle Lindström, Valne, Nälden.
Uppfödd hos densamme. Färg: vst. Typ: 2.Ägare: *Bröderna Vestberg.***Gerdal**
pr Överhörns.**Siros.****3484**

Herbert (R. 3174) N:r 9 Sira (R. 7798)

Född den 26 Febr. 1929 hos Johan Jonsson, Österbillsjö, Överhörns. Uppfödd hos ägaren. Typ: 2.

Västansjö
pr Bjästa.

Ägare: *Dal-Västansjö Tjurförening.*

3485

Vilja-Faxe 2.

Skinnfaxe av Bollsta (R. 2652) Vilja (R. 6343)
Född den 17 Dec. 1927 hos And. Sundström, Stig, Sidensjö.
Uppfödd hos densamme. *Färg*: vstp. *Typ*: 2.

Bergom
pr Bjästa.

Ägare:
Nätra-Utbygdens Tjurförening.

3486

Vinda-Faxe.

Skinnfaxe av Bollsta (R. 2652) Vinda (R. 7784)
Född den 1 Jan. 1929 hos And. Sundström, Stig, Sidensjö.
Uppfödd hos densamme. *Färg*: vst. *Typ*: 1.

Kläppen
pr Drömme.

Ägare: *Näs-Kläppens Tjurförening.*

3487

Volga-Faxe 2.

Skinnfaxe av Bollsta (R. 2652) Volga (R. 3351)
Född den 25 Dec. 1927 hos And. Sundström, Stig, Sidensjö.
Uppfödd hos densamme. *Färg*: vst. *Typ*: 1.

Ägare: *Myssjönäsets Tjurförening.***Myssjönäset**
pr Kövra.**Agast.****3488**

Gast-Gulling (R. 2885) Agda (R. 5787)

Född den 24 Juli 1928 hos Otto Pettersson, Odensala, Östersund. *Uppfödd* hos densamme. *Färg*: vstp. *Typ*: 3.Ägare: *E. Söderberg.***Bäckebo**
pr Offerdal.**Alvar.****3489**

Gejer 2 (R. 3220) Alva (R. 8061)

Född den 27 Jan. 1929 hos J. Håkansson, Odensala, Östersund. *Uppfödd* hos ägaren. *Färg*: vstp. *Typ*: 1.Ägare: *Jormvattnets Tjurförening.***Jormvattnet**
pr Jormvattnet.**Assar av Backe.****3490**

Ling (R. 2166) N:r 80 Durran (R. 6633)

Född den 8 Nov. 1928 vid Kramfors A.-B., Backe, Backe. *Uppfödd* därstädes. *Färg*: vstp. *Typ*: 2.Ägare: *Hara Tjurförening.***Hara**
pr Haraby.**Bajard av Bölåsen.****3491**

Elegant av Ope (R. 2703) Beda (R. 7368)

Född den 26 Mars 1929 hos Oscar Svensson, Bölåsen, Oviken. *Uppfödd* hos densamme. *Färg*: vst.Ägare: *Hugo Markusson.***Jonsgård**
pr Norderåsen.**Banke.****3492**

Gast-Gulling (R. 2885) Banja (R. 6205)

Född den 9 Jan. 1929 hos H. Markusson, Odensala, Östersund. *Uppfödd* hos ägaren. *Färg*: vst. *Typ*: 1.

Sösjö
pr Bräcke.

Ägare: *Sösjö Tjurförening.*

3493

Blade.

Elegant av Ope (R. 2703) Blondina (R. 7370)

Född den 23 Nov. 1928 hos N. O. Olsson, Rösta, Täng. Uppfödd hos densamme. Färg: vst. Typ: 2.

Bringåsen
pr Kyrkås.

Ägare: *Bringåsens Tjurförening.*

3494

Bold av Bölåsen.

Elegant av Ope (R. 2703) N:r 48 Boja (R. 4540)

Född den 5 Sept. 1928 hos Oscar Svensson, Bölåsen, Oviken. Uppfödd hos densamme. Färg: vst. Typ: 3.

Wästerkålen
pr Krokom.

Ägare: *Olof Nilsson.*

3495

Dacken.

Lill-Jan (R. 2727) N:r 3 Dalgås (R. 3044)

Född den 17 Sept. 1928 hos Olle Lindström, Valne, Näiden. Uppfödd hos ägaren. Färg: vrtp. Typ: 1.

Laxsjö
pr Laxsjö.

Ägare: *Laxsjö Tjurförening.*

3496

Docent.

Gast-Gulling (R. 2885) N:r 32 Dagmar (R. 8067)

Född den 7 Mars 1929 hos A. V. Pettersson, Odensala, Östersund. Uppfödd hos densamme. Färg: vst. Typ: 2.

Storhögen
pr Storhögen.

Ägare: *Storhögens Tjurförening.*

3497

Dollar.

Kajsin (R. 2893) Dolly (R. 5292)

Född den 14 Jan. 1928 hos Olof Persson, Odensäng, Östersund. Uppfödd hos Magnus Jönsson, Storhögen, Storhögen. Färg: vst. Typ: 1.

Ägare: *Medstugans egendom.***Medstugan**
pr Duved.**Druvid.****3498**

Gast-Gulling (R. 2885) N:r 20 Druva (R. 7817)
 Född den 3 Aug. 1928 hos A. V. Pettersson, Odensala, Öster-
 sund. Uppfödd hos ägaren. Färg: vst. Typ: 2.

Ägare: *Wästbygdens Tjurförening.***Gärde**
pr Strömsund.**Effe.****3499**

Syster-Son (R. 3249) Eira (R. 7828)
 Född den 27 Sept. 1928 hos P. L. Palmqvist, Ope, Ope. Upp-
 född hos densamme. Färg: vstp. Typ: 1.

Ägare: *Ante Palmqvist.***Ope**
pr Ope.**Elminus.****3500**

Eros av Ope (R. 3216) Elmina (R. 7827)
 Född den 27 Jan. 1929 hos Ante Palmquist, Ope, Ope. Upp-
 född hos densamme. Färg: vstp. Typ: 3.

Ägare: *Olof Persson.***Landsom**
pr Täng.**Essell.****3501**

Essen av Ope (R. 2704) Elly (R. 5296)
 Född den 18 Sept. 1927 hos ägaren. Uppfödd hos densamme.
 Färg: vst. Typ: 1.

Ägare: *Ottsjöbyns Tjurförening.***Ottsjön**
pr Ottsjön.**Exakt.****3502**

Zaren (R. 3056) Elva (R. 7829)
 Född den 1 Maj 1928 hos P. L. Palmquist, Ope, Ope. Upp-
 född hos E. M. Eriksson, Ottsjön, Ottsjön. Färg: vst.
 Typ: 1.

Orrviken
pr Orrviken.

Ägare: *Orrvikens Tjurförening.*

3503

Faust av Trollsåsen.

Lill-Jan (R. 2727)

N:r 64 Fröjda (R. 3025)

Född den 18 April 1928 hos Olle Trollsås, Trollsåsen, Nälden.
Uppfödd hos densamme. Färg: vst. Typ: 2.

Björkbacka
pr Östersund.

Ägare: *Östersunds försörjningshem.*

3504

Fiat.

Kajsin (R. 2893)

Fina (R. 5293)

Född den 6 Sept. 1927 hos ägaren. Uppfödd hos densamme.
Färg: vstp. Typ: 1.

Bräcke
pr Bräcke.

Ägare: *E. o. P. Edling.*

3505

Flius.

From-Glans av Rösta (R. 3064)

N:r 59 Flinta 2 (R. 7979)

Född den 23 Mars 1928 hos N. O. Olsson, Rösta, Täng. Uppfödd hos densamme. Färg: vstp. Typ: 2.

Dille
pr Täng.

Ägare: *Elias Mahlberg.*

3506

From.

Essen av Ope (R. 2704)

Rara (R. 7373)

Född den 26 Jan. 1929 hos ägaren. Uppfödd hos densamme.
Färg: vst. Typ: 1.

Åskott
pr Åskott.

Ägare: *Olof Andersson.*

3507

Gaisin.

Essen av Ope (R. 2704)

Blända (R. 6619)

Född den 22 Jan. 1928 hos ägaren. Uppfödd hos densamme.
Färg: vst. Typ: 3.

Ägare: *Duveds Tjurförening.***Duved**
pr Duved.**Garant av Odensala.****3508**

Gast-Gulling (R. 2885) N:r 23 Gullborg (R. 7818)
 Född den 3 Dec. 1928 hos A. V. Pettersson, Odensala, Öster-
 sund. Uppfödd hos densamme. Färg: vstp. Typ: 2.

Ägare: *Gåxsjö Tjurförening.***Gåxsjö**
pr Gåxsjö.**Garm av Odensala.****3509**

Gast-Gulling (R. 2885) N:r 30 Gölin (R. 8065)
 Född den 26 Nov. 1928 hos A. V. Pettersson, Odensala, Öster-
 sund. Uppfödd hos densamme. Färg: vstp. Typ: 2.

Ägare: *Björnänge Tjurförening.***Björnänge**
pr Björnänge.**Garnett av Odensäng.****3510**

Kajsin (R. 2893) Gastella (R. 7230)
 Född den 12 Sept. 1928 hos Karl Karlsson, Odensäng, Öster-
 sund. Uppfödd hos densamme. Färg: vst. Typ: 2.

Ägare: *Samsta Tjurförening.***Samsta**
pr Fanbyn.**Glansar.****3511**

Nor-Adel (R. 3234) Slansa 2 (R. 7213)
 Född den 5 April 1929 hos Manne Eurenus, Björknäs, Fan-
 byn. Uppfödd hos densamme. Färg: vst.

Ägare: *Lars Larsson.***Norderön**
pr Norderön.**Greger.****3512**

Sparre (R. 3248) Gena (R. 6616)
 Född den 8 Dec. 1928 hos ägaren. Uppfödd hos densamme.
 Färg: vstp. Typ: 2.

Odensala

Ägare: A. W. Pettersson.

pr Östersund.

3513

Grej-Gulling.

Gast-Gulling (R. 2885) N:r 23 Greta (R. 7819)
 Född den 7 April 1928 hos ägaren. Uppfödd hos densamme.
 Färg: vstp. Typ: 1.

Sikås

Ägare: Sikås nya Tjurförening.

pr Jämtlands-Sikås.

3514

Gråå.

Farao (R. 3010) Gråssi (R. 8089)
 Född den 16 Aug. 1928 hos Axel Edvall, Överbyn, Brunflo.
 Uppfödd hos densamme. Färg: vst. Typ: 2.

Ope

Ägare: Nils Jonssons sterbhus.

pr Ope.

3515

Gutten.

Syster-Son (R. 3249) Gullan
 (Jt. IV 09684)
 Fingal (R. 2515) Gina
 (R. 5294)

Född den 12 Sept. 1928 hos ägaren. Uppfödd hos densamme.
 Färg: vstSp. Typ: 1.

Öd

Ägare: Bernhard Håkansson.

pr Brunflo.

3516

Laval.

Farao (R. 3010) Lia (R. 8094)
 Född den 16 Maj 1928 hos Axel Edvall, Överbyn, Brunflo.
 Uppfödd hos ägaren. Färg: vst.

Ytterån

Ägare: Ytterå nya Tjurförening.

pr Ytterån.

3517

Lever av Nytorp.

Imbach av Nytorp (R. 2991) N:r 96 Lena (R. 7888)
 Född den 20 Nov. 1928 vid Nytorp, Arbrå. Uppfödd därstä-
 des. Färg: vst. Typ: 2.

Ägare: *Vålbackens Tjurförening.***Wålbacken**
pr Brunflo.**Lill-Juan.****3518**

Farao (R. 3010)

Laila (R. 8091)

Född den 10 Febr. 1929 hos Axel Edvall, Överbyn, Brunflo.
Uppfödd hos densamme. *Färg*: vst.Ägare: *Blåsjöns Tjurförening.***Blåsjön**
pr Jormvattnet.**Lord.****3519**

Kajsin (R. 2893)

Lova (R. 7239)

Född den 11 Okt. 1928 hos Olof Persson, Odensäng, Öster-
sund. *Uppfödd* hos densamme. *Färg*: vst. *Typ*: 2.Ägare: *Matts Persson.***Rösta**
pr Täng.**Lycho-Essen.****3520**

Essen av Ope (R. 2704)

Lycha
(Jt. IV b. 08735)

Tärn (R. 1612)

Löva
(R. 2782)*Född* den 14 Jan. 1928 hos Nils Nilsson d. y., Dille, Täng.
Uppfödd hos ägaren. *Färg*: vst. *Typ*: 2.Ägare: *Erik Nilsson.***Lunne**
pr Brunflo.**Oden.****3521**

Hägg (R. 2891)

Diva (R. 7238)

Född den 10 Sept. 1928 hos ägaren. *Uppfödd* hos densamme.
Färg: vst. *Typ*: 2.Ägare: *N. O. Olsson.***Rösta**
pr Täng.**Rösta-Zaren.****3522**

Zaren (R. 3056)

N:r 51 Finess (R. 6549)

Född den 20 Okt. 1928 hos ägaren. *Uppfödd* hos densamme.
Färg: vst. *Typ*: 2.

Mo
pr Trångsviken.

Ägare: *N. O. Holmsten.*

3523

Sakris.

Lento (R. 2724) Solöga (R. 7965)

Född den 23 Febr. 1929 hos ägaren. Uppfödd hos densamme.
Färg: vstp. Typ: 1.

Mjåla
pr Näliden.

Ägare: *Mjåla Tjurförening.*

3524

Salix.

Zol-Tärning (R. 2921) Stinta (R. 5854)

Född den 14 Nov. 1928 hos Lars Åsvald, Åse, Trångsviken.
Uppfödd hos Bengt Forsgren, Mjåla, Näliden. Färg:
vstp. Typ: 1.

Walne
pr Näliden.

Ägare: *Olle Lindström.*

3525

Santos av Walne.

Lill-Jan (R. 2727) Nr 12 Sannfrid (R. 5833)

Född den 3 Sept. 1928 hos ägaren. Uppfödd hos densamme.
Färg: vst. Typ: 1.

Hallen
pr Järpen.

Ägare: *Jonas Olsson.*

3526

Sarek.

Lento (R. 2724) Sonja (R. 7422)

Född den 23 Sept. 1928 hos N. O. Holmsten, Mo, Trångsvi-
ken. Uppfödd hos densamme. Färg: vstp. Typ: 1.

Böle
pr Tulleråsen.

Ägare: *Ulfsås Tjurförening.*

3527

Snögubbe 2.

Snöfurstén av Trollsåsen Saga (R. 5838)
(R. 3247)

Född den 23 Sept. 1928 hos J. G. Fors, Värmon, Näliden.
Uppfödd hos densamme. Färg: vstp. Typ: 1.

Ägare: *Klulks Tjurförening.***Kluk**
pr Trångsviken.**Snömajor.****3528**

Sagoprins (R. 3044) Snöfjälla (R. 7467)

Född den 22 Aug. 1928 hos Olle Trollsås, Trollsåsen, Nälden.
Uppfödd hos densamme. Färg: vstp. Typ: 2.Ägare: *Åsens Tjurförening.***Åsen**
pr Hammerdal.**Snöprisse.****3529**

Sagoprins (R. 3044) Snöyra (R. 7985)

Född den 25 Okt. 1928 hos Olle Trollsås, Trollsåsen, Nälden.
Uppfödd hos densamme. Färg: vstp. Typ: 2.Ägare: *Karl Karlsson.***Odensäng**
pr Östersund.**Sultan.****3530**

Ingvar av Änge (R. 3069) N:r 52 Snäppa (R. 6701)

Född den 18 April 1928 hos L. & U. Sandström, Botsmark.
Uppfödd hos densamme. Färg: vst. Typ: 3.Ägare: *Olle Lindström.***Valne**
pr Nälden.**Suverän.****3531**

Ingvar av Änge (R. 3069) N:r 52 Snäppa (R. 6701)

Född den 17 April 1929 hos L. & U. Sandström, Botsmark.
Uppfödd hos densamme. Färg: vst. Typ: 2.Ägare:
*Södra Krökoms Tjurförening.***Utgård**
pr Dvärsätt.**Sven Tärning.****3532**

Zol-Tärning (R. 2921) Svea (R. 5855)

Född den 23 Aug. 1928 hos Lars Äsvald, Åse, Trångsviken.
Uppfödd hos Per Melander. Färg: vst.

Millestgård
pr Alsen.

Ägare: *John Eriksson.*

3533

Wiggo.

Sagoprins (R. 3044) Viva 2 (R. 7458)

Född den 29 Sept. 1928 hos Jonas Gudfastsson, Trollsåsen, Näliden. Uppfödd hos densamme. Färg: vrt. Typ: 1.

Wigge
pr Wigge.

Ägare: *Wigge Tjurförening.*

3534

Zeno.

Kajsin (R. 2893) N:r 11 Sköna (R. 7237)

Född den 6 Juli 1928 hos Karl Karlsson, Odensäng, Östersund. Uppfödd hos densamme. Färg: vstp. Typ: 2.

Tavnäs
pr Tavnäs.

Ägare: *Tavnäs nya Tjurförening.*

3535

Ädel.

Zaren (R. 3056) Engla (R. 5300)

Född den 19 Juni 1928 hos P. L. Palmqvist, Ope, Ope. Uppfödd hos densamme. Färg: vst. Typ: 3.

Häggen
pr Oviken.

Ägare: *Olov Eriksson.*

3536

Äng av Elegant.

Elegant (R. 2703) N:r 32 Ängla (R. 838)

Född den 19 Jan. 1929 hos Oscar Svensson, Bölåsen, Oviken. Uppfödd hos ägaren. Färg: vstp. Typ: 1.

Ägare: *Ålunds Tjurförening.***Ålund**
pr Ålundby.**Berting av Botsmark.****3537**

Ingvar av Änge (R. 3069) N:r 62 Berta (R. 6702)

Född den 9 Sept. hos L. & U. Sandström, Botsmark. *Uppfödd*
hos desamme. *Färg*: vst. *Typ*: 2.Ägare: *Tjärnbergs Tjurförening.***Tjärnberg**
pr Norsjö.**Gadd av Kristineberg.****3538**

N:r 19 Sval-Inge (R. 2237) N:r 38 Gunhild (R. 6006)

Född den 25 Maj 1927 hos Aug. Grönlund, Kristineberg, Vil-
helmina. *Uppfödd* hos densamme. *Färg*: vst. *Typ*: 1.Ägare: *Byske Tjurförening.***Byske**
pr Byske.**Galej av Brännland.****3539**

Sulamit av Botsmark (R. 3081) N:r 51 Glandy (R. 7534)

Född den 4 Okt. 1926 hos Oscar Åström, Brännland. *Upp-*
född hos densamme. *Färg*: vst. *Typ*: 2.Ägare: *Bygdsiljums Tjurförening.***Bygdsiljum**
pr Bygdsiljum.**Grip av Kyrktjärn.****3540**

Mulato av Kyrktjärn (R. 3074) N:r 56 Gleddy (R. 7553)

Född den 28 Okt. 1928 vid Kyrktjärn, Bjurholm. *Uppfödd*
därstädes. *Färg*: vst. *Typ*: 2.Ägare: *Barsele Tjurförening.***Barsele**
pr Stensele.**Hampe.****3541**

Gubben (R. 2774) Hansan (R. 8013)

Född den 6 Nov. 1928 hos J. A. Öhman, Lögdeå, Lögdeå.
Uppfödd hos densamme. *Färg*: vst. *Typ*: 2.

Norsjö
pr Norsjö.

Ägare: *Norsjö Tjurförening.*

3542

Singman.

Ramon av Kristineberg (R. 2930) Singa (R. 5411)

Född den 12 Febr. 1929 hos Elis Alm, Bastutjärn, Norsjö.
Uppfödd hos densamme. Färg: vstp. Typ: 1.

Storträsk
pr Jörn.

Ägare: *Storträsk Tjurförening.*

3543

Stram av Botsmark.

Ingvar av Änge (R. 3069) N:r 48 Stara (R. 6695)

Född den 13 April 1929 hos T. Sandström, Botsmark. Uppfödd hos densamme. Färg: vst. Typ: 3.

Hedlunda
pr Lycksele.

Ägare: *Hedlunda Tjurförening.*

3544

Tässing av Botsmark.

Ingvar av Änge (R. 3069) Tässä (R. 4324)

Född den 12 Okt. 1927 hos L. & U. Sandström, Botsmark.
Uppfödd hos densamme. Färg: vst. Typ: 2.

Daglösten
pr Granliden.

Ägare: *Daglöstens Tjurförening.*

3545

Vinar av Botsmark.

Galant (R. 2390) N:r 44 Vineta (R. 4762)

Född den 29 Jan. 1927 hos T. Sandström, Botsmark. Uppfödd hos densamme. Färg: vst. Typ: 2.

Burträsk
pr Burträsk.

Ägare: *Burträsk Tjurförening.*

3546

Vördig av Botsmark.

Ingvar av Änge (R. 3069) N:r 38 Vinda (R. 4320)

Född den 20 Sept. 1928 hos T. Sandström, Botsmark. Uppfödd hos densamme. Färg: vstp. Typ: 2.

Ägare: *Isokylä Tjurförening.***Isokylä**
pr Tärendö.**Agrar av Vassnäs.**3547 ✓
6

Prelat av Änge (R. 3116) N:r 23 Adora (R. 3639)

Född den 8 Jan. 1927 hos O. L. Öberg, Vassnäs, Ersnäs. Uppfödd hos densamme. Färg: vstp. Typ: 1.

Ägare: *Kypasjärvi Tjurförening.***Kypasjärvi**
pr Vitvattnet.**Bussig av Vassnäs.**3548 ✓
6

Snö-Inge av Änge (R. 3121) Buska (R. 6810)

Född den 12 Maj 1928 hos O. L. Öberg, Vassnäs, Ersnäs. Uppfödd hos densamme. Färg: vst. Typ: 2.

Ägare: *Sangis Tjurförening.***Sangis**
pr Sangis.**Delfin av Älvåker.**3549 ✓
6

Exellensen av Änge (R. 3101) N:r 32 Delia (R. 8117)

Född den 4 Nov. 1928 hos S. F. Öberg, Älvåker, Älvsbyn. Uppfödd hos densamme. Färg: vst. Typ: 1.

Ägare: *Mattila Tjurförening.***Mattila**
pr Haparanda.**Delos av Älvåker.**3550 ✓
7

Exellensen av Änge (R. 3101) Dolly (R. 6112)

Född den 2 Jan. 1928 hos S. F. Öberg, Älvåker, Älvsbyn. Uppfödd hos densamme. Färg: vstp. Typ: 1.

Ägare:
*Stråkan-Rödups Tjurförening.***Stråkan-Rödupp**
pr Över Kalix.**N:r 28 Diger av Älvåker.**3551 ✓
7

Exellensen av Änge (R. 3101) N:r 28 Derry (R. 6922)

Född den 9 Jan. 1928 hos S. F. Öberg, Älvåker, Älvsbyn. Uppfödd hos densamme. Färg: vst. Typ: 1.

Tärendö
pr Tärendö.

Ägare: *Tärendö Tjurförening.*

3552

Droppen.

Exellensen av Änge (R. 3101) Dora (R. 7591)
Född den 3 Jan. 1928 hos K. Arvid Öberg, Älvsbyn. *Uppfödd*
hos densamme. *Färg*: vst. *Typ*: 1.

Glommersträsk
pr Glommersträsk.

Ägare: *A. I. Edström.*

3553

Fenris.

Loth (R. 2798) Fiva (R. 6816)
Född den 21 Mars 1926 hos ägaren. *Uppfödd* hos densamme.
Färg: vstS.

Vuona
pr Haparanda.

Ägare: *Vuona Tjurförening.*

3554

Grannmar.

N:r 50 Import av Nytorp (R. 2566) N:r 15 Granlåt (Flinga) (R. 3689)
Född den 11 Juni 1928 hos Anselm Marklund, Byggården,
Alters Bruk. *Uppfödd* hos densamme. *Färg*: vst. *Typ*: 1.

Orrby
pr Orrbyn.

Ägare: *Orrby Tjurförening.*

3555

Herodes.

Krabat (R. 2958) Hoppa (R. 5497)
Född den 21 Okt. 1928 hos Erik Nes Björkfors, Espinära.
Uppfödd hos densamme. *Färg*: vstp. *Typ*: 2.

Nyby
pr över Kalix.

Ägare: *Nyby Tjurförening.*

3556

N:r 12 Hopp.

Krabat (R. 2958) Hoppa 2 (R. 6415)
Född den 5 Febr. 1928 hos Ernst Lindfors, Hällfors, Espi-
nära. *Uppfödd* hos densamme. *Färg*: vstp. *Typ*: 2.

Ägare: *Månsby Tjurförening.***Månsby**
pr Månsbyn.**N:r 12 Hover.**

Krabat (R. 2958)	N:r 12 Hoppa 2 (R. 6415)
Född den 21 Febr. 1929 hos Ernst Lindfors, Hållfors, Espinåra. Uppfödd hos densamme. Färg: vst. Typ: 2.	

3557

7

Ägare: *Soukolojärvi Tjurförening.***Soukolojärvi**
pr Kuivakangas.**Hägg.**

Krabat (R. 2958)	Hägra (R. 3120)
Född den 1 Jan. 1928 hos J. A. Falk, Koivukylä, Hedenäset. Uppfödd hos densamme. Färg: vstp. Typ: 1.	

3558

6

Ägare:
*Knivakangas nedra Tjurförening***Nedre Kuivakangas**
pr Kuivakangas.**Joan av Västergården.**

Minister av Änge (R. 3112)	N:r 8 Juno (R. 4973)
Född den 27 Febr. 1928 hos Hj. Viklund, Västergården, Ale. Uppfödd hos densamme. Färg: vstSp. Typ: 2.	

3559

8

Ägare:
*Tossa Karhuvaara Tjurförening.***Tossa Karhuvaara**
pr Karungi.**Kletus.**

Brustus av Botsmark (R. 3092)	N:r 40 Konvalja (R. 3734)
Född den 18 Febr. 1929 hos N. E. Nordlund, Norrgården, Boden. Uppfödd hos densamme. Färg: vst. Typ: 1.	

3560

6

Ägare: *Ullatti Tjurförening.***Ullatti**
pr Ullatti.**Kuno av Norrgården.**

Brustus av Botsmark (R. 3092)	N:r 40 Konvalja (R. 3734)
Född den 1 Febr. 1928 hos N. E. Nordlund, Norrgården, Boden. Uppfödd hos densamme. Färg: vst. Typ: 1.	

3561

6

Säivis
pr Säivis.

Ägare: *Säivis Tjurförening.*

3562

Nore.

Flanör (R. 2556) Nina (R. 6823)
Född den 3 Okt. 1928 hos Hellmer Granlund, Glommersträsk.
Uppfödd hos densamme. *Färg*: vst. *Typ*: 2.

Neder Torneå ålderdomshem
pr Bäverbäck.

Ägare:
Vojakala n:e Tjurförening.

3563

Palle.

Valsing (R. 2971) Parma (R. 8115)
Född den 4 April 1929 vid Nedre Torneå ålderdomshem, Bä-
verbäck. *Uppfödd* därstädes. *Färg*: vst. *Typ*: 1.

Storö
pr Nyborg.

Ägare: *Storö Tjurförening.*

3564

Rival av Byggården.

Import av Nytorp (R. 2566) N:r 27 Ringa (R. 8026)
Född den 8 Juni 1927 hos M. Marklund, Byggården, Alters
Bruk. *Uppfödd* hos densamme. *Färg*: vst. *Typ*: 1.

Kattilasaari
pr Lomkärr.

Ägare: *Kattilasaari Tjurförening.*

3565

Rupert av Byggården.

N:r 50 Import av Nytorp Ruda (R. 4977)
(R. 2566)
Född den 5 Dec. 1928 hos Anselm Marklund, Byggården, Al-
ters Bruk. *Uppfödd* hos densamme. *Färg*: vst. *Typ*: 2.

Heden
pr Hedensbyn.

Ägare: *Hedens Tjurförening.*

3566

Salix av Björkvalla.

Exellensen av Änge (R. 3101) N:r 3 Sala (R. 3796)
Född den 10 Dec. 1927 hos Anders G. Johansson, Björkvalla,
Älvsbyn. *Uppfödd* hos densamme. *Färg*: vst. *Typ*: 1.

Ägare: *Luppio Tjurförening.***Luppio**
pr Luppio.**Salle.****3567**

Exellensen av Änge (R. 3101)	Sally (R. 6102)
Född den 11 Jan. 1928 hos Anders G. Johansson, Björkvalla, Älvsbyn. Uppfödd hos densamme. Färg: vst. Typ: 1.	

8

Ägare: *Vittangi Tjurförening.***Vittangi**
pr Vittangi.**Salut av Älvåker.****3568**

Exellensen av Änge (R. 3101)	Svecia (R. 7673)
Född den 26 Febr. 1928 hos S. F. Öberg, Älvåker, Älvsbyn. Uppfödd hos densamme. Färg: vstp. Typ: 1.	

6

Ägare: *Bondersby Tjurförening.***Bondersby**
pr Bondersbyn.**Sampo av Älvåker.****3569**

Exellensen av Änge (R. 3101)	Svanhild (R. 6920)
Född den 31 Jan. 1929 hos S. F. Öberg, Älvåker, Älvsbyn. Uppfödd hos densamme. Färg: vstp. Typ: 2.	

6,5

Ägare: *Korpikå Tjurförening.***Korpikå**
pr Korpikå.**Seus av Björkvalla.****3570**

Exellensen av Änge (R. 3101)	N:r 9 Saga (R. 6927)
Född den 12 Okt. 1928 hos Anders G. Johansson, Björkvalla, Älvsbyn. Uppfödd hos densamme. Färg: vst. Typ: 1.	

6

Ägare: *Hirvijärvi Tjurförening.***Hirvijärvi**
pr Över Torneå.**N:r 39 Skatt av Norrgården.****3571**

Brustus av Botsmark (R. 3092)	N:r 39 Skada (R. 3732)
Född den 20 Sept. 1927 hos N. E. Nordlund, Norrgården, Boden. Uppfödd hos densamme. Färg: vstp. Typ: 2.	

6

Matarenö
pr Över Torneå.

Ägare: *C. Fr. Carlström.*

3572

Sune.

Kajsin (R. 2893) Syster (R. 7429)
Född den 21 Aug. 1927 hos Karl Karlsson, Odensäng, Öster-
sund. Uppfödd hos ägaren. Färg: vst. Typ: 1.

Vånafjärden
pr Vånafjärden.

Ägare: *Vånafjärdens Tjurförening.*

3573

Timm av Björkfors.

Krabat av Bollsta (R. 2958) N:r 58 Tyra (R. 6407)
Född den 25 Nov. 1927 hos Erik Näs, Björkfors, Espinära.
Uppfödd hos densamme. Färg: vst. Typ: 2.

Långsund
pr Avafors.

Ägare: *Långsunds Tjurförening.*

3574

Tordön.

Dante av Älvsbyn (R. 2946) N:r 92 Tora (R. 6435)
Född den 17 Jan. 1928 hos L. E. Nilsson d. y., Svartbyn,
Svartbyn. Uppfödd hos densamme. Färg: vst. Typ: 1.

Keräsjoki
pr Nikkala.

Ägare: *Keräsjoki Tjurförening.*

3575

Valdo.

Flanör (R. 2556) Vala (R. 6819)
Född den 15 Febr. 1928 hos Jonas Edström, Glömmestråk.
Uppfödd hos densamme. Färg: vst. Typ: 1.

Hakkas
pr Hakkasbyn.

Ägare: *Hakkas Tjurförening.*

3576

Vidar.

Krabat (R. 2958) N:r 34 Vira (R. 7309)
Född den 18 Okt. 1928 hos Manne Sandberg, Moån, Espinära.
Uppfödd hos densamme. Färg: vst. Typ: 2.

Ägare: Högsö Tjurförening.

Högsö
pr Jämtön.

Ägil.

3577

Flanör (R. 2556)

Änga (R. 6838)

Född den 2 Maj 1928 hos Nils Vikberg, Glommersträsk. Upp-
född hos densamme. Färg: vstp. Typ: 1.

6

Myrbacka
pr Dala-Järna.

Ägare: *P. A. Andersson.*

8035

Fromma.

Inus av Nytorp (R. 2439) Fjällros (R. 3925)
Född den 2 Okt. 1923 hos ägaren. *Uppfödd* hos densamme.
Färg: vst.

Noret
pr Mora Noret.

Ägare: *Anders Säbben.*

8036

Äppla.

Inus av Nytorp (R. 2439) Sköna (R. 6995)
Född den 10 Aug. 1926 hos Göt And. Pettersson, Mora, Dala-Järna. *Uppfödd* hos Hans Erik Larsson, Ovanheden, Äppelbo. *Färg*: vstp.

Ägare: *Nordviks lantbruksskola.*Nordvik
pr Nyadal.

N:r 85 Vami.

8037

Mimer-Bravo (R. 2173)	N:r 61 Vara (R. 4727)
Född den 8 Maj 1925 hos ägaren. Uppfödd hos densamme.	
Färg: vst. Typ: 2.	

N:r 89 Florans.

8038

Glans (R. 2316)	N:r 55 Florina (R. 6553)
Född den 28 April 1926 hos N. O. Olsson, Rösta, Täng. Uppfödd hos ägaren. Färg: vst. Typ: 2.	

N:r 91 Svalka.

8039

Linkus av Nytorp (R. 2567)	N:r 81 Svami (R. 7781)
Född den 2 Sept. 1927 hos ägaren. Uppfödd hos densamme.	
Färg: vst. Typ: 2.	

N:r 93 Svalin.

8040

Linkus av Nytorp (R. 2567)	N:r 51 Svana 2 (R. 3332)
Född den 7 Juli 1927 hos ägaren. Uppfödd hos densamme.	
Färg: vst. Typ: 2.	

Ägare: *And. Sundström.*Stig
pr Sidensjö.

Vallros. (K. L.).

8041

Vit-Faxe (R. 3203)	Valda
Skinnfaxe av Bollsta (R. 2652)	
	Vala (R. 6344)
Född den 10 Febr. 1928 hos ägaren. Uppfödd hos densamme.	
Färg: vst. Typ: 2.	

Vesta.

8042

Skinnfaxe av Bollsta (R. 2652)	Vita (R. 7785)
Född den 10 Nov. 1926 hos ägaren. Uppfödd hos densamme.	
Färg: vst. Typ: 2.	

Stig

Ägare: *And. Sundström.*

pr Sidensjö.

8043

Visa.

Skinnfaxe av Bollsta (R. 2652)	Vita (R. 7785)
--------------------------------	----------------

Född den 24 Nov. 1927 hos ägaren. Uppfödd hos densamme.

Färg: vst. Typ: 2.

8044

Volta.

Skinnfaxe av Bollsta (R. 2652)	Volga (R. 3351)
--------------------------------	-----------------

Född den 12 Dec. 1926 hos ägaren. Uppfödd hos densamme.

Färg: vst. Typ: 3.

Tjäll

Ägare: *Tjälls gård.*

pr Multrä.

8045

N:r 125 Dunros.

Son-Glans (R. 2745)	Dundra (R. 3385)
---------------------	------------------

Född den 14 Aug. 1927 hos ägaren. Uppfödd hos densamme.

Färg: vst. Typ: 2.

8046

N:r 127 Pamela.

Son-Glans (R. 2745)	N:r 96 Pam (R. 7185)
---------------------	----------------------

Född den 24 Okt. 1927 hos ägaren. Uppfödd hos densamme.

Färg: vst. Typ: 2.

8047

N:r 129 Alba.

Son-Glans (R. 2745)	N:r 71 Svala (R. 2875)
---------------------	------------------------

Född den 26 Nov. 1927 hos ägaren. Uppfödd hos densamme.

Färg: vst. Typ: 2.

8048

N:r 130 Beata.

Son-Glans (R. 2745)	N:r 97 Bella (R. 7186)
---------------------	------------------------

Född den 7 Nov. 1927 hos ägaren. Uppfödd hos densamme.

Färg: vst. Typ: 1.

Ägare: *Johan Jonsson.*Österbillsjö
pr Överhörns.

Stjärna.

8049

Herbert (R. 3174)

Sköna
(Vn. IV 07335)

Dreyfus (R. 2208)

Sippa
(Vn. III 02315)

Glanser 2 (R. 942)

Född den 20 Aug. 1925 hos ägaren. *Uppfödd* hos densamme.
Färg: vstp. *Typ*: 1.

Svala.

8050

Herbert (R. 3174)

Svana
(Vn. IV 07333)

Cirex (R. 790)

Sippa
(Vn. III 02315)

Glanser 2 (R. 942)

Född den 27 Aug. 1927 hos ägaren. *Uppfödd* hos densamme.
Färg: vstp. *Typ*: 2.Ägare: *Johan Nordqvist.*Österbillsjö
pr Överhörns.

Duva.

8051

Herbert (R. 3174)

Drippelin (R. 6360)

Född den 1 Nov. 1925 hos ägaren. *Uppfödd* hos densamme.
Färg: vstp. *Typ*: 2.

Ställa.

8052

Herbert (R. 3174)

Sälly (R. 7800)

Född den 23 Okt. 1926 hos J. Petterssons stbh., Österbillsjö,
Överhörns. *Uppfödd* hos densamme. *Färg*: vst. *Typ*: 1.

Ammer
pr Gerilå.

Ägare: *Thure Amcoff.*

8053

Fagerlin.

Doll (R. 2307) Örgull (R. 6176)
Född den 18 Nov. 1922 hos ägaren. *Uppfödd* hos densamme.
Färg: vst.

8054

Kulla.

Doll (R. 2307) Örgull (R. 6176)
Född den 18 Nov. 1923 hos ägaren. *Uppfödd* hos densamme.
Färg: vst.

Björknäs
pr Fanbyn.

Ägare: *Manne Eurenus.*

8055

Blomstra.

Blom-Rask (R. 2592) Svana (R. 7214)
Född den 18 Okt. 1925 hos ägaren. *Uppfödd* hos densamme.
Färg: vst.

Fanbyn
pr Fanbyn.

Ägare: *Bror Larsson.*

8056

Daga.

Strix (R. 2746) Dana (R. 7215)
Född den 6 Nov. 1926 hos ägaren. *Uppfödd* hos densamme.
Färg: vst.

8057

Diana.

Strix (R. 2746) Dana (R. 7215)
Född den 23 Okt. 1925 hos ägaren. *Uppfödd* hos densamme.
Färg: vst. *Typ*: 2.

Gisselgård
pr Pålgård.

Ägare: *Edv. Bergvall.*

8058

Börja.

Thor (R. 2344) Lejla (R. 5262)
Född den 22 Jan. 1923 hos John Bergvall, Dövikén, Gerilå.
Uppfödd hos J. F. Johansson, Dövikén, Gerilå. *Färg*: vst.
Typ: 1.

Ägare: *Sven Almström.***Krångede**
pr Krångede.**Jänta.****8059**

Tor (R. 2344)

Örs svart (R. 5264)

Född den 23 Sept. 1922 hos A. N. Lindström, Krångede,
Krångede. *Uppfödd* hos densamme. *Färg*: vst.Ägare: *E. O. Eriksson.***Odensala**
pr Östersund.**Lissi.****8060**

Glader (R. 2604)

Lilja 2 (R. 6204)

Född den 3 Juli 1925 hos ägaren. *Uppfödd* hos densamme.
Färg: vst. *Typ*: 2.Ägare: *J. H. Håkansson.***Odensala**
pr Östersund.**Alva.****8061**

Gulling (R. 2609)

Alma (R. 6207)

Född den 10 Okt. 1926 hos Otto Pettersson, Odensala, Öster-
sund. *Uppfödd* hos ägaren. *Färg*: vst. *Typ*: 2.Ägare: *Pelle Markusson.***Odensala**
pr Östersund.**Lillgull.****8062**

Gulling (R. 2609)

Lyngva
(Jt. IV 010761)

Frej-Lyngve (R. 1470)

Linda
(Jt. III 099)*Född* den 6 Mars 1925 hos H. Markusson, Odensala, Öster-
sund. *Uppfödd* hos densamme. *Färg*: vst.Ägare: *A. W. Pettersson.***Odensala**
pr Östersund.**N:r 28 Gädda.****8063**

Glader (R. 2604)

Glända (R. 5286)

Född den 30 Juli 1925 hos ägaren. *Uppfödd* hos densamme.
Färg: vst. *Typ*: 2.

Odensala
pr Östersund.

Ägare: *A. W. Pettersson.*

8064

N:r 29 Grevinna.

Goder (R. 2715) N:r 19 Gullan (R. 7816)
Född den 22 Jan. 1926 hos ägaren. Uppfödd hos densamme.
Färg: vstp. Typ: 2.

8065

N:r 30 Gölin.

Goder (R. 2715) Gulli (R. 7229)
Född den 3 Dec. 1925 hos ägaren. Uppfödd hos densamme.
Färg: vstp. Typ: 2.

8066

N:r 31 Driva.

Gulling (R. 2609) Druva (R. 7817)
Född den 4 Juli 1926 hos ägaren. Uppfödd hos densamme.
Färg: vst. Typ: 2.

8067

N:r 32 Dagmar.

Gulling (R. 2609) Dana (R. 7227)
Född den 31 Juli 1926 hos ägaren. Uppfödd hos densamme.
Färg: vstp. Typ: 2.

8068

N:r 33 Gullstinta.

Goder (R. 2715) Gulli (R. 7229)
Född den 12 Nov. 1926 hos ägaren. Uppfödd hos densamme.
Färg: vst. Typ: 2.

Odensala
pr Östersund.

Ägare: *Otto Pettersson.*

8069

Alansy.

Guld-Lans (R. 3019) Agata (R. 7814)
Född den 18 Aug. 1927 hos ägaren. Uppfödd hos densamme.
Färg: vrt. Typ: 2.

8070

Alinda.

Gast-Gulling (R. 2885) Alice (R. 7815)
Född den 3 Okt. 1927 hos ägaren. Uppfödd hos densamme.
Färg: vst. Typ: 2.

Ägare: *Karl Karlsson.*Odensäng
pr Östersund.

N:r 16 Kajsella.

8071

Gast-Gulling (R. 2885) Kajsja (R. 4220)

Född den 28 Okt. 1926 hos ägaren. Uppfödd hos densamme.

Färg: vstp. Typ: 2.

N:r 17 Kraka.

8072

Kajsin (R. 2893) Krusa (R. 4221)

Född den 20 Nov. 1926 hos ägaren. Uppfödd hos densamme.

Färg: vstp. Typ: 2.

Ägare: *Olof Persson.*Odensäng
pr Östersund.

Dana.

8073

Gaston (R. 2713) Dajsy (R. 6212)

Född den 15 Aug. 1925 hos ägaren. Uppfödd hos densamme.

Färg: vst. Typ: 2.

Docka.

8074

Gaston (R. 2713) Dolly (R. 5292)

Född den 4 Febr. 1926 hos ägaren. Uppfödd hos densamme.

Färg: vst. Typ: 2.

Dordi.

8075

Leo (R. 2897) Dolly (R. 5292)

Född den 19 Jan. 1927 hos ägaren. Uppfödd hos densamme.

Färg: vstp. Typ: 3.

Driva.

8076

Gull-Greven (R. 3225) Disa (R. 7824)

Född den 28 Dec. 1926 hos ägaren. Uppfödd hos densamme.

Färg: vstp. Typ: 2.

Ope
pr Ope.

Ägare: *P. L. Palmqvist.*

8077

Engelin 5.

Sampo (R. 2910) Engla (R. 5300)
Född den 3 Juli 1926 hos ägaren. Uppfödd hos densamme.
Färg: vst. Typ: 2.

8078

Liljan.

Sampo (R. 2910) Liva (R. 7236)
Född den 24 Juni 1926 hos ägaren. Uppfödd hos densamme.
Färg: vstp. Typ: 2.

8079

Lissi.

Säker (R. 2634) Löva (R. 7240)
Född den 18 Dec. 1925 hos ägaren. Uppfödd hos densamme.
Färg: vst. Typ: 2.

8080

Sarri.

Sampo (R. 2910) Sara (R. 2945)
Född den 16 Maj 1926 hos ägaren. Uppfödd hos densamme.
Färg: vstp. Typ: 2.

Tand
pr Tandsbyn.

Ägare: *N. H. Lindborg.*

8081

Gull-Dyr.

Gulling (R. 2609) Bra-Dyr (R. 5287)
Född den 12 Aug. 1926 hos A. W. Pettersson, Odensala, Östersund. Uppfödd hos ägaren. Färg: vrtp. Typ: 2.

Änge
pr Brunflo.

Ägare: *Otto Sahlin.*

8082

Miss 2.

Leo (R. 2725) Miss (Jt. 2661)
Född i Dec. 1925 hos ägaren. Uppfödd hos densamme.
Färg: vst.

Ägare: *Otto Sahlin.***Änge**
pr Brunflo.**Wallmo.****8083**

Essen av Ope (R. 2704)	Walan (R. 5325)
------------------------	-----------------

Född den 5 Okt. 1926 hos ägaren. *Uppfödd* hos densamme.
Färg: vstp.

Yrhättan.**8084**

Leo (R. 2725)	Ylvan (R. 6234)
---------------	-----------------

Född i Dec. 1925 hos ägaren. *Uppfödd* hos densamme.
Färg: vst.

Ägare: *H. Erikssons sterbhus.***Ångsta**
pr Ångsta.**Ofelia.****8085**

Fröjdkaiser av Trollsåsen (R. 1476)	Löva (R. 7240)
--	----------------

Född i Nov. 1924 hos P. L. Palmqvist, Ope, Ope. *Uppfödd*
hos ägaren. *Färg*: vstp.

Svankull.**8086**

Dristig (R. 2012)	Svana (R. 521)
-------------------	----------------

Född den 6 Mars 1922 hos ägaren. *Uppfödd* hos densamme.
Färg: vst. *Typ*: 2.

Wega.**8087**

Dristig (R. 2012)	Wiola (R. 3097)
-------------------	-----------------

Född 1922 hos ägaren. *Uppfödd* hos densamme. *Färg*: vstp.

Ägare: *Axel Edvall.***Överbryn**
pr Brunflo.**Gloria.****8088**

Lento (R. 2724)	Granlind (R. 3115)
-----------------	--------------------

Född den 24 Nov. 1926 hos ägaren. *Uppfödd* hos densamme.
Färg: vst. *Typ*: 2.

Överbyn
pr Brunflo.

Ägare: *Axel Edvall.*

8089

Gråssi.

Lans (R. 2322) Gåva (R. 3117)
Född den 24 Mars 1924 hos ägaren. Uppfödd hos densamme.
Färg: vst. Typ: 2.

8090

Gålä.

Lans (R. 2322) Gåva (R. 3117)
Född den 12 Juli 1925 hos ägaren. Uppfödd hos densamme.
Färg: vst. Typ: 2.

8091

Laila.

Sal-Fröjd (R. 2499) Lea (R. 7255)
Född den 1 Nov. 1924 hos ägaren. Uppfödd hos densamme.
Färg: vst. Typ: 3.

8092

Lalla.

Lento (R. 2724) Laila (R. 8091)
Född den 13 Dec. 1926 hos ägaren. Uppfödd hos densamme.
Färg: vst. Typ: 2.

8093

Lempa.

Lento (R. 2724) Letta (R. 6236)
Född den 22 Dec. 1926 hos ägaren. Uppfödd hos densamme.
Färg: vst. Typ: 2.

8094

Lia.

Lans (R. 2322) Lisa-Rask (R. 321)
Född den 24 Dec. 1923 hos ägaren. Uppfödd hos densamme.
Färg: vst. Typ: 2.

8095

Lilly.

Rask 2 (R. 1561) Lilja (R. 3114)
Född den 14 Juni 1920 hos ägaren. Uppfödd hos densamme.
Färg: vst.

Ägare: *Axel Edvall.***Överbyn**
pr Brunflo.**Lina.****8096**

Lento (R. 2724) Lita (R. 8098)

Född den 12 Sept. 1926 hos ägaren. *Uppfödd* hos densamme.*Färg*: vst. *Typ*: 2.**Lissi.****8097**

Lans (R. 2322) Lilly (R. 8095)

Född den 25 Juli 1924 hos ägaren. *Uppfödd* hos densamme.*Färg*: vstp. *Typ*: 2.**Lita.****8098**

Sal-Fröjd (R. 2499) Letta (R. 6236)

Född den 7 Okt. 1924 hos ägaren. *Uppfödd* hos densamme.*Färg*: vst. *Typ*: 2.**Lucia.****8099**

Lans (R. 2322) Lisa-Rask (R. 321)

Född den 5 Dec. 1925 hos ägaren. *Uppfödd* hos densamme.*Färg*: vst. *Typ*: 2.

BastutjärnÄgare: *Nils & Oskar Alm.*

pr Norsjö

8100

Singvor.

Bländid (R. 2073)

Singa (R. 5411)

Född den 15 Mars 1925 hos Elis Alm, Bastutjärn, Norsjö.

Uppfödd hos ägarna. Färg: vstS. Typ: 2.

BjörklidenÄgare: *Andreas Lidström.*

pr Jörn.

8101

Krusa.

Rapp (R. 2397)

Krona

(Vb. IV 0439)

Bravo-Rex (R. 956)

Kalla

(Vb. 1758)

Född den 12 Okt. 1924 hos Jonas Lidström, Björkliden, Jörn.

Uppfödd hos densamme. Färg: vstp. Typ: 1.

MossarotträskÄgare: *Joel Karlsson.*

pr Jörn.

8102

Dyra.

Pylonus av Elvsbacka (R. 2929)

Duva (R. 7271)

Född den 20 Nov. 1923 hos ägaren. Uppfödd hos densamme.

Färg: vst. Typ: 3.

MossarotträskÄgare: *Nils Karlsson.*

pr Jörn.

8103

Krusa.

Turist (R. 1814)

Komma (R. 5464)

Född den 23 Jan. 1924 hos ägaren. Uppfödd hos densamme.

Färg: vst. Typ: 2.

MissenträskÄgare: *Andreas Lidman.*

pr Missenträsk.

8104

Svinga.

Laryx (R. 2395)

Sonja (R. 7270)

Född den 22 Mars 1924 hos ägaren. Uppfödd hos densamme.

Färg: vst. Typ: 1.

Ägare: *Harald Bohman.***Storträsk**
pr Jörn.**N:r 9 Löva 2.****8105**

Stark av Botsmark (R. 2934) N:r 1 Löva (R. 2094)

Född den 9 Dec. 1925 hos ägaren. Uppfödd hos densamme.

Färg: vstSp. Typ: 2.

Ägare: *Enok Eklund.***Talliden**
pr Jörn.**Lilja.****8106**

Turist (R. 1814)

Druva
(Vb. IV 0478)

Tor (R. 963)

Svana
(Vb. IV 0477)

Bravo-Rex (R. 956)

Kornilla
(Vb. 1899 R.)

Född den 8 Okt. 1921 hos O. K. Eklund, Stavträsk, Jörn.

Uppfödd hos densamme. Färg: vstp. Typ: 2.

Ersnäs
pr Ersnäs.

Ägare: *Aug. Åström.*

8107

Svana.

Laban (R. 2560) Simla (R. 4947)
Född den 28 Febr. 1926 hos Lars Hansson, Ersnäs. *Uppfödd*
hos ägaren. *Färg*: vstp.

Långnäs
pr Långnäs, Alviken.

Ägare: *Alfr. Lindström.*

8108

Blända 2.

Singer (R. 1874) Blända (R. 2011)
Född den 13 Mars 1919 hos ägaren. *Uppfödd* hos densamme.
Färg: vst.

Norra Bredåker
pr Åkernäs.

Ägare: *Hugo Sundberg.*

8109

Fromma.

Flanör (R. 2556) Flocka (R. 6855)
Född den 6 Juli 1925 hos ägaren. *Uppfödd* hos densamme.
Färg: vstp.

8110

Pernilla.

Flanör (R. 2556) Poja (R. 6856)
Född den 14 Jan. 1926 hos ägaren. *Uppfödd* hos densamme.
Färg: vstp.

Norra Sunderbyn
pr Norra Sunderbyn.

Ägare: *C. G. Carlsson.*

8111

Brusa.

Dolmar (R. 2793) Blomma (R. 3757)
Född den 16 Aug. 1926 hos ägaren. *Uppfödd* hos densamme.
Färg: vst.

Sävast
pr Sävast.

Ägare: *J. Norlin.*

8112

Vega.

Floding (R. 2558) Ripa (Nb 846) 847
Född den 7 Nov. 1926 hos ägaren. *Uppfödd* hos densamme.
Färg: vst.

Ägare: *Rob. Thurfjäll.***Vallen**
pr Ersnäs.**Saga.****8113**

Lasse Glader (R. 1872)

Simla (R. 4947)

Född den 1 April 1925 hos Lars Hansson, Ersnäs. *Uppfödd*
hos ägaren. *Färg*: vstSp.Ägare: *O. L. Öberg.***Vassnäs**
pr Ersnäs.**Diva.****8114**

Lasse Glader (R. 2163)

Dina (R. 6924)

Född den 10 Maj 1925 hos S. F. Öberg, Älvåker, Älvsbyn.
Uppfödd hos ägaren. *Färg*: vst.Ägare: *Älderdomshemmet.***Vojakala**
pr Bäverbäck.**Panna.****8115**

Giv-Akt (R. 2667)

Pana (R. 6406)

Född den 8 Mars 1925 hos Erik Nes, Björkfors, Espinära.
Uppfödd hos densamme. *Färg*: vst.Ägare: *Bernh. Rutqvist.***Vittjärv**
pr Vittjärv.**Krona.****8116**

Liman (R. 2561)

Krita (R. 3781)

Född den 21 Aug. 1925 hos bröderna Rutqvist, Vittjärv. *Uppfödd*
hos desamma. *Färg*: vrtp.Ägare: *S. F. Öberg.***Älvåker**
pr Älvsbyn.**N:r 32 Delia.****8117**

Lasse Glader (R. 2163)

Deja (R. 3804)

Född den 29 Sept. 1924 hos ägaren. *Uppfödd* hos densamme.
Färg: vst.

Sammandrag

av djurens stamboksnummer och antal inom de olika premierings-
distrikten.

Premieringsdistrikt		T j u r a r			K o r		
		Riksstamboks N:r		S:ma djur	Riksstamboks N:r		S:ma djur
Värmlands	län	3447	—	1	—	—	—
Kopparbergs	„	3448 t. o. m.	3462	15	8035 t. o. m.	8036	2
Gävleborgs	„	3463	„ 3469	7	—	—	—
Västernorrlands	„	3470	„ 3487	18	8037	„ 8052	16
Jämtlands	„	3488	„ 3536	49	8053	„ 8099	47
Västerbottens	„	3537	„ 3546	10	8100	„ 8106	7
Norrbottens	„	3547	„ 3577	31	8107	„ 8117	13
		S:ma		131	S:ma		85

Register

till

Riksstambok över Svensk Fjällboskap (Vit kullig svensk boskap)

utgiven av

KUNGL. LANTBRUKSSTYRELSEN

XII. DELEN.

TJURAR N:RIS 3347—3577

KOR „ 8035—8117

1930

Register över Tjurar

Tjurar.

Agrens namn, egendom och postadress	Län	N:r	Isktds	N a m n
Mysjönsåsets tjurf., Mysjönsåset, Kövra.	Jt.	3488	3488	Agast
Isokyla tjurförening, Isokyla, Tärändö.	Nb.	3547	3470	Agar av Vassnas
Själévass tjurförening, Karlsund, Själévad.	Vn.	3470	3489	All av Backe
E. Söderberg, Bäckabo, Offerdal.	Jt.	3489	3490	Allar av Backe
Jormvattnets tjurförening, Jormvattnet, Jormvattnet.	Jt.	3490		
J. E. Wikholm, Alsta, Frånsta.	Vn.	3471	3491	Baal
Hara tjurförening, Hara, Haraby.	Jt.	3491	3492	Bajard av Böllåsen
Hugo Marknsson, dongsård, Nordråsen.	Vb.	3492	3537	Banke
Alunds tjurförening, Alund, Alundsby.	Vb.	3537	3448	Berting av Botsmark
Brunnsbergs tjurförening, Brunnsberg, Älvdalen.	Kp.	3448	3493	Björn
Sösjö tjurförening, Sösjö, Bräcke.	Jt.	3493	3548	Blade
Bingåsens tjurförening, Biringåsen, Kyrkås.	Jt.	3494	3548	Bold av Böllåsen
Kypasjärvi tjurfören., Kypasjärvi, Vitvattnet.	Nb.	3548	3463	Bussig av Vassnas
Gällsta tjurförening, Gällsta, Gnarp.	Gv.	3463	3472	Båste av Böllåsen
Mo-Fjärre tjurförening, Fjärre, Mollden.	Vn.	3472	3495	Carlo av Merlo
Olof Nilsson, Västerkålen, Krokom.	Jt.	3495	3549	Dacken
Sangis tjurförening, Sangis, Sangis.	Nb.	3549	3550	Deflin av Älvåker
Mattila tjurförening, Mattila, Haparanda.	Nb.	3550	3473	Dempsey av Backe
Arnsavalls tjurfören., Prästbordet, Arnsavall.	Vn.	3473	3551	Diger av Älvåker
Stråkar-Rödups tjurfören., Stråkar-Rödupp,	Nb.	3551	3496	Docent
Laxsjö tjurförening, Laxsjö, Storhøgen.	Jt.	3496	3497	Dollrar
Storhøgens tjurförening, Storhøgen, Storhøgen.	Jt.	3497	3449	Droppen
Anders Nyström, Oxberg, Tärändö.	Kp.	3449	3552	Druvel
Tärändö tjurförening, Tärändö, Tärändö.	Nb.	3552	3498	Döbeln
Medstugans egendom, Medstugan, Düved.	Jt.	3498	3499	Effe
Wastbygdens tjurförening, Gärdé, Strömsund.	Jt.	3499	3450	Eko av Ånge
Klas Johansson, Prostgårdén, Näs.	Kp.	3450	3500	Elmhus
Ante Palmqvist, Öpe, Öpe.	Jt.	3500	3475	Erling av Backe
Mo och Domsjö A.-B., Dombäck, Husum.	Vn.	3475	3476	Eros
Övre Nätra tjurförening, Hagaris, Båsta.	Vn.	3476	3501	Essell
Olof Persson, Landsom, Tång.	Jt.	3501	3502	Exakt
Ottsjöbyns tjurförening, Ottsjön, Ottsjön.	Jt.	3502	3503	Faust av Trollåsén
Örvikens tjurförening, Örviken, Örviken.	Jt.	3503	3553	Fentis
A. I. Edström, Glömmestråk, Glömmestråk.	Nb.	3553	3504	Fiat
Östersunds försörjningshem, Björkbacka, Östersund.	Jt.	3504	3505	Fius
E. & P. Edling, Bräcke, Bräcke.	Jt.	3505	3451	Flod
Gossar Lars Olsson, Sälje, Holsäker.	Kp.	3451	3452	From
P. A. Andersson, Myrbäcka, Dala-Järna.	Kp.	3452	3506	From
Elhas Mahlberg, Dille, Tång.	Vb.	3506	3538	Gadd av Kristineberg
Tjärnbergs tjurförening, Tjärnberg, Norsjö.	Vb.	3538	3507	Gaisin
Olof Andersson, Åskott, Åskott.	Jt.	3507	3539	Galej av Bränmland
Byske tjurförening, Byske, Byske.	Vb.	3539	3508	Garn av Odensala
Duveds tjurförening, Duved, Duved.	Jt.	3508	3510	Garnet av Odensång
Gåxsjö tjurförening, Gåxsjö, Gåxsjö.	Jt.	3509	3511	Gastell
Björnånge tjurförening, Björnånge, Björnånge.	Jt.	3510	3477	Gastell
Önskanåsets tjurfören., Önskanåset, Djupfjärn.	Vn.	3477	3554	Grammar
Samsta tjurförening, Samsta, Fanbyn.	Nb.	3554	3512	Greger
Lars Larsson, Nordeön, Nordeön.	Jt.	3512	3513	Grej-Gulling
A. W. Pettersson, Odensala, Östersund.	Jt.	3513	3514	Grå
Bygdsilljums tjurf., Bygdsilljum, Bygdsilljum.	Vb.	3514	3453	Gull
Sikås nya tjurfören., Sikås, Jämtlands-Sikås.	Jt.	3514	3464	Gulling
Halvares Emil Larsson, Sörömbäcken, Äppelbo.	Kp.	3453	3515	Guten
Hans Persson, Ede, Skåstra.	Gv.	3464	3454	Göte-Snäll
Nils Jonssons sterbhus, Öpe, Öpe.	Jt.	3515		
Nusnas tjurförening, Nusnas, Fu.	Kp.	3454		

Tjur ar.

N a m n	Rstbs N:r	Län.	Ägarens namn, egendom och postadress
Hampe	3541	Vb.	Barsele tjuvförening, Barsele, Stensele.
Herodes	3555	Nb.	Orrby tjuvförening, Orrbyn, Orrbyn.
Heros	3478	Vn	Valto-Fernsviks tjuvförening, Valto, Salsåker.
Hopp	3556	Nb.	Nyby tjuvförening, Nyby, Över-Kalix.
Hover	3557	Nb.	Månsby tjuvförening, Månsby, Månsbyn.
Hägg	3558	Nb.	Suokolojärvi tjuvf., Suokolojärvi, Kuivakangas.
Ilmäns	3455	Kp.	St. Kopparbergs Bergslags A.-B. Bäcka Gärd, Orsa.
Imperator	3456	Kp.	Dala-Järna tjuvfören., Dala-Järna, Dala-Järna.
Joan av Västergården ..	3559	Nb.	Kuivakangas nedre tjuvförening, Nedre Kuivakangas, Kuivakangas.
Kletus	3560	Nb.	Tossa-Karhuvaara tjuvförening, Tossa-Karhuvaara, Karungi.
Kuno av Norrgården ..	3561	Nb.	Ullatti tjuvförening, Ullatti, Ullatti.
Laber av Nytorp	3479	Vn.	Nylands-Nybyns tjuvförening, Nybyn, Sidensjö.
Laval	3516	Jt.	Bernhard Håkansson, Öd, Brunflo.
Lever av Nytorp	3517	Jt.	Ytterå nya tjuvförening, Ytterån, Ytterån.
Lillebror	3457	Kp.	J. Skogman, Skattungbyn, Skattungbyn.
Lill-Juan	3518	Jt.	Vålbackens tjuvförening, Vålbacken, Brunflo.
Lord	3480	Vn.	Hemsö tjuvförening, Hultom, Hultom.
Lord	3519	Jt.	Blåsjöns tjuvförening, Blåsjön, Jormvattnet.
Lord av Änge	3447	Vm.	Gåsborns tjuvförening, Gåsbornshyttan, Gåsbornshyttan.
Lycko-Essen	3520	Jt.	Matts Persson, Rösta, Täng.
Nero	3465	Gv.	Järvsö östra tjuvförening, Ufås, Järvsö.
Nestor	3466	Gv.	Sven Andersson, Sörby, Järvsö.
Nisse	3467	Gv.	And. Andersson, Säljesta, Skästra.
Nore	3562	Nb.	Säivis tjuvförening, Säivis, Säivis.
Nätting	3468	Gv.	Per Persson, Offerberg, Karsjö.
Oden	3521	Jt.	Erik Nilsson, Lunne, Brunflo.
Palle	3563	Nb.	Vojakala n:e tjuvförening, Neder Torneå äldershem, Bäverbäck.
Pelle	3458	Kp.	Östernyckelängs tjuvfören., Älvdalen, Älvdalen.
Prins	3459	Kp.	Kättbo tjuvförening, Kättbo, Kättbo.
Rahjan av Änge	3460	Kp.	St. Kopparbergs Bergslags A.-B., Änge, Nås.
Rex	3461	Kp.	Särna tjuvförening, Särnabyn, Särna.
Rival av Byggården ..	3564	Nb.	Storö tjuvförening, Storö, Nyborg.
Rolf av Nordvik	3481	Vn.	Sunne tjuvförening, Sunne Stigsjö.
Rupert av Byggården ..	3565	Nb.	Kattilasaari tjuvfören., Kattilasaari, Lomkärr.
Rösta-Zaren	3522	Jt.	N. O. Olsson, Rösta, Täng.
Sabel	3482	Vn.	Häggviks tjuvförening, Häggvik, Nordingrå.
Sakris	3523	Jt.	N. O. Holmsten, Mo, Trångsviken.
Salix	3524	Jt.	Mjåla tjuvförening, Mjåla, Nålden.
Salix av Björkvalla ...	3566	Nb.	Hedens tjuvförening, Heden, Hedensbyn.
Salle	3567	Nb.	Luppjo tjuvförening, Luppjo, Luppjo.
Salo	3483	Vn.	Bjåsta-Svedje tjuvförening, Bjåsta, Bjåsta.
Salut av Älvåker	3568	Nb.	Vittangi tjuvförening, Vittangi, Vittangi.
Sampo av Älvåker	3569	Nb.	Bondersby tjuvfören., Bondersby, Bondersbyn.
Santos av Valne	3525	Jt.	Olle Lindström, Valne, Nålden.
Sarek	3526	Jt.	Jonas Olsson, Hallen, Järpen.
Seus av Björkvalla ...	3570	Nb.	Korpikå tjuvförening, Korpikå, Korpikå.
Singman	3542	Vb.	Norsjö tjuvförening, Norsjö, Norsjö.
Siros	3484	Vn.	Bröderna Vestberg, Gerdal, Överhörnäs.
Skatt av Norrgården ..	3571	Nb.	Hirvijärvi tjuvfören., Hirvijärvi, Över-Torneå.
Snögubbe 2	3527	Jt.	Ulfås tjuvförening, Böle, Tulleråsen.
Snömajor	3528	Jt.	Kluks tjuvförening, Kluk, Trångsviken.
Snöprisse	3529	Jt.	Åsens tjuvförening, Åsen, Hammerdal.
Stram av Botsmark	3543	Vb.	Storträsk tjuvförening, Storträsk, Jörn.
Strix	3469	Gv.	Markus Olsson, Nor, Järvsö.
Sultan	3530	Jt.	Karl Karlsson, Odensäng, Örstersund.

Tjurar.

Namn	Rstb. N:r	Län	Ägarens namn, egendom och postadress
Sune	3572	Nb.	C. Fr. Carlström, Matarengi, Över-Torneå.
Suverän	3531	Jt.	Olle Lindström, Valne, Nälden.
Sven Tärning	3532	Jt.	Södra Krokoms tjurförening, Utgård, Dvärsätt.
Timm av Björkfors	3573	Nb.	Vänafjärdens tjurförening, Vänafjärden, Vänafjärden.
Tordön	3574	Nb.	Långsunds tjurförening, Långsund, Avafors.
Tärner	3462	Kp.	Fred. Lissel, Kättbo, Vimo.
Tässing av Botsmark ..	3544	Vb.	Hedlunda tjurförening, Hedlunda, Lycksele.
Valdo	3575	Nb.	Keräsjoki tjurförening, Keräsjoki, Nikkala.
Vidar	3576	Nb.	Hakkas tjurförening, Hakkas, Hakkasbyn.
Wiggo	3533	Jt.	John Eriksson, Millestgård, Alsen.
Vilja-Faxe 2	3485	Vn.	Dal-Västansjö tjurförening, Västansjö, Bjästa.
Vinar av Botsmark	3545	Vb.	Daglöstens tjurförening, Daglösten, Granliden.
Vinda-Faxe	3486	Vn.	Nätra-Utbygdens tjurförening, Bergom, Bjästa.
Volga-Faxe 2	3487	Vn.	Näs-Kläppens tjurförening, Kläppen, Drömme.
Vördig av Botsmark ..	3546	Vb.	Burträsk's tjurförening, Burträsk, Burträsk.
Zeno	3534	Jt.	Wigge tjurförening, Wigge, Wigge.
Ädel	3535	Jt.	Tavnäs nya tjurförening, Tavnäs, Tavnäs.
Ägil	3577	Nb.	Högsö tjurförening, Högsö, Jämtön.
Äng av Elegant	3536	Jt.	Olov Eriksson, Häggen, Oviken.

Register över Kor

Kor.

Ladng. N:r	Namn	Rstb. N:r	Län.	Ägarens namn, egendom och postadress
	Alansy	8069	Jt.	Otto Pettersson, Odensala, Östersund.
129	Alba	8047	Vn.	Tjälls gård, Tjäll, Multrä.
	Alinda	8070	Jt.	Otto Pettersson, Odensala, Östersund.
	Alva	8061	Jt.	J. H. Håkansson, Odensala, Östersund.
130	Beata	8048	Vn.	Tjälls gård, Tjäll, Multrä.
	Blomstra	8055	Jt.	Manne Eurenus, Björknäs, Fanbyn.
	Blända 2	8108	Nb.	Alfr. Lindström, Långnäs, Långnäs, Alviken.
	Brusa	8111	Nb.	C. G. Carlsson, Norra Sunderbyn, Norra Sunderbyn.
	Börja	8058	Jt.	Edv. Bergvall, Gisselgård, Pålgård.
	Daga	8056	Jt.	Bror Larsson, Fanbyn, Fanbyn.
32	Dagmar	8067	Jt.	A. W. Pettersson, Odensala, Östersund.
	Dana	8073	Jt.	Olof Persson, Odensäng, Östersund.
32	Delia	8117	Nb.	S. F. Öberg, Älvåker, Älvsbyn.
	Diana	8057	Jt.	Bror Larsson, Fanbyn, Fanbyn.
	Diva	8114	Nb.	O. L. Öberg, Vassnäs, Ersnäs.
	Docka	8074	Jt.	Olof Persson, Odensäng, Östersund.
	Dordi	8075	Jt.	Olof Persson, Odensäng, Östersund.
31	Driva	8066	Jt.	A. W. Pettersson, Odensala, Östersund.
	Driva	8076	Jt.	Olof Persson, Odensäng, Östersund.
125	Dunros	8045	Vn.	Tjälls gård, Tjäll, Multrä.
	Duva	8051	Vn.	Johan Nordqvist, Österbillsjö, Överhörnäs.
	Dyra	8102	Vb.	Joel Karlsson, Mossaroträsk, Jörn.
	Engelin 5	8077	Jt.	P. L. Palmqvist, Ope, Ope.
	Fagerlin	8053	Jt.	Thure Amcoff, Ammer, Gerilå.
89	Florans	8038	Vn.	Nordviks Lantbruksskola, Nordvik, Nyadal.
	Fromma	8035	Kp.	P. A. Andersson, Myrbacka, Dala-Järna.
	Fromma	8109	Nb.	Hugo Sundberg, Norra Bredåker, Åkernäs.
	Gloria	8088	Jt.	Axel Edvall, Överbyn, Brunflo.
29	Grevinna	8064	Jt.	A. W. Pettersson, Odensala, Östersund.
	Grässi	8089	Jt.	Axel Edvall, Överbyn, Brunflo.
	Gull-Dyr	8081	Jt.	N. H. Lindborg, Tand, Tandsbyn.
33	Gullstinta	8068	Jt.	A. W. Pettersson, Odensala, Östersund.
	Gälå	8090	Jt.	Axel Edvall, Överbyn, Brunflo.
28	Gärda	8063	Jt.	A. W. Pettersson, Odensala, Östersund.
30	Gölin	8065	Jt.	A. W. Pettersson, Odensala, Östersund.
	Jänta	8059	Jt.	Sven Almström, Krångede, Krångede.
16	Kajsella	8071	Jt.	Karl Karlsson, Odensäng, Östersund.
17	Kraka	8072	Jt.	Karl Karlsson, Odensäng, Östersund.
	Krona	8116	Nb.	Bernh. Rutqvist, Vittjärv, Vittjärv.
	Krusa	8101	Vb.	Andreas Lidström, Björkliden, Jörn.
	Krusa	8103	Vb.	Nils Karlsson, Mossaroträsk, Jörn.
	Kulla	8054	Jt.	Thure Amcoff, Ammer, Gerilå.
	Laila	8091	Jt.	Axel Edvall, Överbyn, Brunflo.
	Lalla	8092	Jt.	Axel Edvall, Överbyn, Brunflo.
	Lempa	8093	Jt.	Axel Edvall, Överbyn, Brunflo.
	Lia	8094	Jt.	Axel Edvall, Överbyn, Brunflo.
	Lilja	8106	Vb.	Enok Eklund, Talliden, Jörn.
	Liljan	8078	Jt.	P. L. Palmqvist, Ope, Ope.
	Lillegull	8062	Jt.	Pelle Markusson, Odensala, Östersund.
	Lilly	8095	Jt.	Axel Edvall, Överbyn, Brunflo.
	Lina	8096	Jt.	Axel Edvall, Överbyn, Brunflo.
	Lissi	8060	Jt.	E. O. Eriksson, Odensala, Östersund.
	Lissi	8079	Jt.	P. L. Palmqvist, Ope, Ope.
	Lissi	8097	Jt.	Axel Edvall, Överbyn, Brunflo.
	Lita	8098	Jt.	Axel Edvall, Överbyn, Brunflo.
	Lucia	8099	Jt.	Axel Edvall, Överbyn, Brunflo.
9	Löva 2	8105	Vb.	Harald Bohman, Storträsk, Jörn.
	Miss 2	8082	Jt.	Otto Sahlén, Änge, Brunflo.

K o r.

Ladug. N:r	N a m n	Rstbs N:r	Län.	Ägarens namn, egendom och postadress
	Ofelia	8085	Jt.	H. Erikssons sterbhus, Ångsta, Ångsta.
127	Pamela	8046	Vn.	Tjälls gård, Tjäll, Multrå.
	Panna	8115	Nb.	Ålderdomshemmet, Vojakala, Bäverbäck.
	Pernilla	8110	Nb.	Hugo Sundberg, Norra Bredåker, Åkernäs.
	Saga	8113	Nb.	Rob. Thurffjäll, Vallen, Ersnäs.
	Sarri	8080	Jt.	P. L. Palmqvist, Ope, Ope.
	Singvor	8100	Vb.	Nils & Oskar Alm, Bastutjärn, Norsjö.
	Stjärna	8049	Vn.	Johan Jonsson, Österbillsjö, Överhörns.
	Ställa	8052	Vn.	Johan Nordqvist, Österbillsjö, Överhörns.
	Svala	8050	Vn.	Johan Jonsson, Österbillsjö, Överhörns.
93	Svalin	8040	Vn.	Nordviks Lantbruksskola, Nordvik, Nyadal.
91	Svalka	8039	Vn.	Nordviks Lantbruksskola, Nordvik, Nyadal.
	Svana	8107	Nb.	Aug. Åström, Ersnäs, Ersnäs.
	Svankull	8086	Jt.	H. Erikssons sterbhus, Ångsta, Ångsta.
	Svinga	8104	Vb.	Andreas Lidman, Missenträsk, Missenträsk.
	Wallmo	8083	Jt.	Otto Sahlin, Änge, Brunflo.
	Vallros	8041	Vn.	And. Sundström, Stig, Sidensjö.
85	Vami	8037	Vn.	Nordviks Lantbruksskola, Nordvik, Nyadal.
	Wega	8087	Jt.	H. Erikssons sterbhus, Ångsta, Ångsta.
	Vega	8112	Nb.	J. Norlin, Sävast, Sävast.
	Vesta	8042	Vn.	And. Sundström, Stig, Sidensjö.
	Visa	8043	Vn.	And. Sundström, Stig, Sidensjö.
	Volta	8044	Vn.	And. Sundström, Stig, Sidensjö.
	Yrhättan	8084	Jt.	Otto Sahlin, Änge, Brunflo.
	Äppla	8036	Kp.	Anders Säbben, Noret, Mora Noret.

För tjurar av svensk fjällras fastställda avelsvärden uttryckta i poäng.

Tjurens Rstb. n:r	Poäng för avelsvärde	Tjurens Rstb. n:r	Poäng för avelsvärde	Tjurens Rstb. n:r	Poäng för avelsvärde	Tjurens Rstb. n:r	Poäng för avelsvärde	Tjurens Rstb. n:r	Poäng för avelsvärde
Vn 6	6	89	4	484	6	1063	6	1469	7
Vn 437	7	115	4	490	8	1065	8	1479	5
Jt Froste	7	116	6	496	8	1067	6	1512	7
Jt Göte	6	117	6	497	8	1070	6	1523	8
Jt Modig	8	120	5	498	8	1073	6	1527	6
Jt Primus	6	125	4	499	6	1074	7	1528	5
Jt Rolig	5	129	6	501	6	1075	5	1537	8
Jt 149	6	135	5	505	7	1076	7	1560	7
Jt 154	7	156	6	514	6	1078	8	1562	6
Jt 186	7	168	6	519	8	1080	7	1575	6
Jt 283	6	176	9	533	8	1083	7	1582	6
Jt 861	5	179	8	563	6	1086	7	1597	7
Jt 1113	4	180	6	564	6	1087	8	1611	8
Jt 1200	5	182	5	566	6	1088	7	1612	6
Jt 1206	4	185	4	568	6	1097	6	1613	6
Jt 1343	6	190	5	608	7,5	1100	6	1625	7
Jt 1420	6	201	6	616	8	1103	7	1751	8,5
Jt 1422	6	204	8	622	5	1104	8,5	1763	9
Jt 1516	5	205	8	673	5	1107	8	1820	9
Jt 1548	4	206	8	674	7	1108	8,5	1821	8
Nb 8	7	215	8	790	8,5	1111	6	1822	7
Nb 61	7	219	7	821	7	1112	7	1823	9
Nb 64	7	245	4	861	9	1119	6	1825	9
Nb 66	5	246	5	916	8	1124	8	1831	8
Nb 67	6	264	7	1011	8	1125	8	1836	6,5
Nb 69	8	265	6	1012	5	1126	7,5	1840	6,5
Nb 78	6	267	4	1018	5	1127	6	1843	8,5
Nb 79	7	270	8	1021	5	1128	6	1845	7
Nb 89	5	271	8	1023	8	1135	6,5	1851	8,5
Nb 92	6,5	272	6	1027	7	1141	6	1859	6
Nb 94	6	287	8	1028	6	1150	6	1862	6
Nb 106	8	290	6	1029	7	1152	8	1866	9
Nb 116	5	292	8	1031	8	1154	6	1871	8,5
Nb 123	5	293	6	1034	7	1160	7	1873	7
Nb 124	5	322	6	1035	5	1161	7	1878	8
Nb 164	6	323	6	1038	6,5	1164	7	1880	7
Nb 183	5	340	6	1039	8	1165	6	1882	8
Nb 263	6	343	8	1040	8	1415	8	1884	6,5
Nb 279	6	351	6	1044	8	1416	7	1982	8
3	7	377	9	1047	8	1427	9	2011	6
26	6	379	6	1051	6	1440	7	2019	7
31	8	388	6	1052	5	1441	5	2030	6
46	7	406	5	1056	8,5	1448	6	2031	8
47	6	419	7	1057	7	1456	6	2042	7
62	7	454	4	1058	8	1458	6	2046	8
65	5	461	7	1060	8,5	1463	6	2095	4
76	5	472	6	1062	8	1464	9	2114	8

Tjurens Rstb. n:r	Poäng för avelsvärde	Tjurens Rstb. n:r	Poäng för avelsvärde	Tjurens Rstb. n:r	Poäng för avelsvärde	Tjurens Rstb. n:r	Poäng för avelsvärde	Tjurens Rstb. n:r	Poäng för avelsvärde
2118	6	2565	6	3120	6	3401	6	3513	8
2143	7	2567	9	3123	8	3424	7,5	3514	5
2149	8	2588	6	3167	8,5	3425	6	3515	4
2150	6	2597	6	3168	9	3430	8	3516	5
2151	8	2605	5	3170	7	3437	6	3517	7
2152	6	2606	8	3208	6	3439	8	3518	6
2157	7	2613	4	3209	6	3440	7,5	3519	6
2164	6	2633	6	3210	4	3441	6,5	3520	5
2179	8	2656	7	3218	7	3443	8	3521	5
2186	5	2662	6	3225	8	3444	6	3522	8
2188	7	2663	6,5	3227	8	3445	7	3523	5
2195	8	2665	6	3230	6	3446	6	3524	5
2200	8	2666	6	3231	6	3447	7	3525	8
2208	7,5	2669	7	3232	5	3460	8	3526	5
2213	7	2675	8	3233	7	3463	7,5	3527	5
2246	6	2679	5	3238	6	3464	7	3528	6
2247	8	2699	6	3239	5	3465	7,5	3529	7
2248	7,5	2707	8	3240	5	3466	7	3530	8
2255	8	2708	8	3244	7	3467	7,5	3531	8
2256	6	2720	6	3250	6	3468	7	3532	4
2259	8	2723	8	3252	6	3469	6	3533	4
2301	8	2728	7	3273	6	3470	7,5	3534	7
2302	6	2734	7	3284	8	3472	7	3535	8
2303	7	2754	7	3309	7,5	3473	8	3536	5
2312	5	2797	8	3334	7,5	3474	7,5	3547	6
2325	4	2798	7,5	3335	7,5	3475	7	3548	6
2330	8	2809	7	3336	8	3476	7	3549	6
2338	7	2854	6	3337	8	3477	7,5	3550	7
2339	6	2855	7	3338	7	3482	7	3551	7
2344	4	2858	6	3339	7	3482	7	3552	6
2351	4	2873	6	3340	7,5	3486	6	3554	6
2413	6	2874	6	3341	7,5	3488	7	3555	6
2414	8	2881	7	3342	7,5	3489	5	3556	7
2417	7	2886	7	3343	8	3490	7	3557	7
2418	6	2889	8	3344	7	3491	8	3558	6
2419	6,5	2891	5	3345	7,5	3492	4	3559	8
2421	8	2894	5	3346	8	3493	8	3560	6
2426	6	2897	7	3347	4	3494	7	3561	6
2461	7	2949	8	3348	8	3495	5	3562	8
2463	6	3005	7	3349	7	3496	7	3563	5
2465	8	3009	8	3350	6	3497	5	3564	6,5
2469	6	3014	5	3351	7	3498	8	3565	6,5
2474	4	3015	8	3352	4	3499	5	3566	6,5
2488	6	3018	7	3362	6	3500	7	3567	8
2508	5	3020	6	3369	7	3502	5	3568	6
2550	7	3027	8	3381	7	3503	6	3569	6,5
2552	8	3028	7	3388	6	3504	4	3570	6
2554	8	3031	6	3389	6	3505	7	3571	6
2555	6	3035	6	3390	6	3506	5	3572	6
2557	7	3096	8	3391	6	3507	6	3573	8
2558	6	3102	8	3393	8	3508	7	3574	5
2559	7,5	3105	8	3395	6	3509	7	3575	8
2560	7	3106	6,5	3396	6	3510	7	3576	6
2562	8	3108	7	3397	5	3511	6	3577	6
2564	6	3119	8	3398	6	3512	6		

Avkastningsuppgifter

insamlade av

Hushållningssällskapen

från

Kontrollföreningarna

för år 1930.

Förklaring till i avkastningstabellerna använda förkortningar.

♂ = hankön;
♀ = honkön;
† = död;
s = sjuk;
k = kastat;
ö = överlöpare;
g = gall;
e = kvarbliven efterbörd;

js = juversjukdom;
mk = mul- och klövsjuka;
tv = tvillingar;
a = amko;
1-sp, 2-sp, 3-sp = en-, två- eller
trespent;
fd = foderdagar;
1.k. = 1:a kalv.

Rstb. N:r	Mjölkg.	Fett %	Smf. kg.	Anm.	Kalv- ningsdata	Kalvens kön	Öron n:r	Faderns Rstb. n:r	Rstb. N:r	Mjölkg.	Fett %	Smf. kg.	Anm.	Kalv- ningsdata	Kalvens kön	Öron n:r	Faderns Rstb. N:r
779	1165	4,29	50						3782	2477	3,92	97		3/2	30	♂	
1766	2879	4,50	129	ö					3793	3454	3,93	136		7/12	29	♀	3284
2777	2890	4,17	121		5/2	30	♂	45	3805	2451	4,13	101	s	23/7	30	♀	20
2782	3447	3,49	120						3806	2551	4,21	107	ö	24/8	30	♀	21
2790	2504	4,41	99		23/5	30	♀		3813	3115	4,22	131	ö				
2791	2416	4,62	112		12/9	30	♂	3234	3911	2441	4,23	98		20/6	30	♀	
2792	2208	3,69	82		13/11	29	♀	3234	3914	3125	4,00	125	ö				
2798	2436	4,54	111		15/9	30	♀	3047	3940	2364	4,58	108		16/9	30	♂	1955
2855	1276	3,85	49						4101	2876	3,91	112	tv	15/8	30	♂♂	2586
2874	2809	3,44	97						4104	2755	3,87	107		15/3	30	♀	2684
2971	1367	4,28	58						4128	2950	3,73	100	js	7/7	30	♀	2848
3021	2930	4,22	124		28/8	30	♀	3241	4133	2361	3,46	82		10/2	30	♂	3146
3023	3772	3,91	147						4146	3397	3,33	113		29/10	30	♂	3000
3044	2555	4,11	105		9/9	30	♂	3393	4149	3705	3,52	130		4/11	29	♀	3000
3045	3612	4,03	146		19/10	29	♂	2724	4151	2241	3,92	88		29/7	30	♂	2847
3052	2522	4,34	109						4152	1992	3,15	63		22/1	30	♂	2847
3120	2311	4,14	96	1928	1/1	28	♂	3393	4160	3202	3,57	114		22/10	30	♂	52
3155	2168	3,76	82	1928, ö	7/8	28	♀	2166	4174	2076	3,21	68		18/9	29	♀ †	2992
	3336	3,66	122	1929	29/6	29			4221	3302	4,22	139					
	1833	3,47	64	1930, ö					4240	4120	4,37	180		26/11	29	♂	
3156	2446	3,64	89	1928, ö	23/5	28	♂	61	4245	2572	3,84	99					
	2136	3,79	81	1929	25/7	29	♂	61	4247	3008	3,84	119		12/12	29	♂	3214
	2269	3,79	86	1930	4/10	30	♂	61	4285	2705	4,51	122	ö				
3158	2749	3,72	102	1928	12/6	28	♀	62	4286	2597	3,49	91		17/12	29	♂ †	
	2181	3,82	83	1929, ö					4287	2450	3,81	93		7/2	30	♂ †	
	3440	3,54	122	1930	1/11	29	♀	62	4292	3070	4,26	131		8/9	30	♀ †	
3161	2738	4,29	118	1928	1/8	28	♀	68	4320	3891	4,01	156		21/9	30	♂	38
	2701	4,07	111	1929	13/7	29	♂	68	4324	4632	4,47	207		1/9	30	♀	43

	2376	3,97	94	1930	15/6	30	♂	68		4332	2383	3,54	84		26/4	30	♂ †	2935
3190	2748	4,12	113		10/7	30	♂		3129	4338	2579	3,44	89	ö				
3191	2907	3,56	103		9/5	30	♂		3129	4351	2831	3,54	100		18/11	29	♂ †	3066
3192	2780	4,27	119		24/9	30	♀	108	3129	4369	1955	3,82	75		4/11	29	♂ †	3255
3194	3460	3,71	128		25/8	29	♀	104	3129	4417	2667	3,81	102		29/9	29	♀	3301
3195	3031	4,03	122		12/5	30	♂		3336	4418	1671	4,06	67	ö	2/6	29	†	
3196	2114	3,96	84		9/6	30	♀		3129	4471	2335	3,73	87		26/6	30	♂	3137
3197	1873	4,11	77		18/6	30	♀	115	3129	4473	2329	3,64	85		11/10	29	♀	3137
3199	3080	3,92	121		17/4	30	♀	107	3336	4474	2499	3,80	95		5/9	30	♀	3137
3238	3026	3,54	109	1926	8/12	25	♂			4524	2214	3,72	83		10/1	30		3044
	2972	3,64	102	1927	14/11	26	♀ †			4533	2157	3,46	75		26/10	29	♀	2741
	2297	3,54	79	1928	7/12	27	♂ †			4540	2851	3,91	111		14/9	30	♂	48 2703
	2479	3,45	86	1929	13/11	28	♀			4541	2120	4,06	86		28/7	30	♀	2684
	2580	3,50	90	1930	26/11	29	♀			4542	2171	4,16	90					
3394	3445	4,02	139	1928	11/12	27	♀	2745		4545	2502	3,64	91		8/8	30	♂	
	2824	3,84	108	1929	7/12	28	♀			4564	2073	4,04	84		16/4	30		3395
	3010	3,81	114	1930						4566	2516	3,92	99		3/6	30		
3405	2098	3,95	83		3/1	30	♀ †			4588	1798	4,11	74					
3412	3773	3,63	136		17/2	30	♂			4596	3558	4,23	163		4/10	29		2722
3435	3863	3,94	152		25/1	30	♂	35	3069	4606	3198	4,14	132		16/8	30	♂	3241
3525	2768	4,01	111		23/12	29	♂		2237	4620	1927	4,37	84		21/9	30	♂	
3531	3083	3,87	119		19/3	30	♀			4632	2007	3,74	75		22/11	29	♀ †	
3532	2333	3,83	89	239 fd	1/1	30	♀	32	2237	4638	2115	4,01	85		5/6	30	♂	3044
3620	3804	3,61	137		7/12	29	♀	32	2792	4642	2437	3,55	86		20/10	30	♂	
3639	1942	3,99	78				♂		3121	4645	1767	4,90	80		30/8	29	♂	2724
✓ 3640	2269	4,03	91	s	5/6	30	♀ †		2413	4698	3981	3,56	142		1/12	29	†	
✓ 3672	2996	3,74	112		4/7	30	♂	8	3435	4733	2744	3,61	99		1/11	29	♂	
✓ 3687	3358	3,73	125		31/3	30	♀		3435	4734	1766	3,38	60		17/3	30	♀	
✓ 3689	2633	3,96	104	1928	11/6	29	♂		2566	4746	2369	3,37	80		22/7	30	†	
	2872	4,09	117	1930	29/5	30	♂	15	3439	4762	3973	3,92	156		31/1	30	♀	44 3069
✓ 3695	2740	3,77	103	337 fd	25/3	30	♀	5	2991	4790	3979	3,65	146	1929	2/9	29	♂ †	3410
3732	2572	3,90	100		30/9	30	♀		2801		3929	3,67	144	1930	9/9	30	♀	23 3410
3734	3782	3,41	129	1928	1/2	28	♂		3092	4791	2611	3,97	104	1929	22/7	29	♂ †	
3738	3803	3,97	157		10/3	30	♂	10	3439		3288	4,30	133	1930	26/7	30	♂	3410

Rstb. N:r	Fett %	Mjök kg.	Smf. kg.	Anm.	Kalv- ningsdata	Kalvens kön	Öron n:r	Faderns Rstb. n:r	Rstb. N:r	Mjök kg.	Fett %	Smf. kg.	Anm.	Kalv- ningsdata	Kalvens kön	Öron n:r	Faderns Rstb. n:r
4792	3167	3,23	102		19/8	30 ♀		3410	5292	3817	3,97	142		13/1	30 ♀		3363
4796	2486	3,64	90		6/2	30 ♀ †		3410	5293	2883	4,61	133		24/9	30 ♂		3504
4818	2939	3,48	102		10/11	29 ♀		2535	5295	3513	4,77	167		9/6	30 ♀	4	3530
4840	522	3,87	20	77 fd					5297	2965	4,83	143		7/4	30 ♀		3368
4841	3264	4,51	147	tv	7/3	30 ♀ ♂		3066	5300	3224	3,85	124		30/9	29 ♀		
4842	2885	3,75	108	s	2/1	30 ♂ †		3063	5323	2612	4,08	106		7/12	29 ♀		3214
4854	3039	3,64	111	1928	28/8	28 ♂ †			5325	2357	3,99	94		8/3	30 ♀		3214
	2958	3,55	105	1929					5331	3426	3,80	130	1925	12/10	24 ♀		2368
	3295	3,30	109	1930	21/11	29 ♀		3082		3170	3,83	121	1926	25/11	25 ♀		2368
4877	3694	3,80	141		29/3	30 ♂ †		2792		3344	3,77	126	1927	26/10	26 ♂		2762
4899	187	4,30	8	21 fd						3346	3,72	124	1928	7/11	27 ♂		2762
4901	3452	3,86	133		5/12	29 ♀	7	2991		2829	3,77	107	1929	9/10	28 ♂ †		2762
4902	3674	3,83	141		21/7	30 ♀	9	2991		3380	3,50	118	1930	20/10	29 ♂		
4912	2884	3,82	110		4/6	30 ♀		1872	5332	3120	4,01	125	1925	17/9	25 ♂		2368
4923	2138	3,79	81	287 fd	22/2	30 ♂		3108		4041	3,59	145	1926	30/9	26 ♀		2762
4941	1991	3,68	73		12/7	30 ♂		3444		4281	3,71	159	1927	30/9	29 ♂		2762
4947	2957	3,93	116		17/4	30 ♂		3121		4426	3,63	161	1928	9/9	28 ♀		2762
4950	2035	3,41	69		16/1	30 ♂		3121		3561	3,74	133	1929	30/9	29 ♀		
4951	2477	3,39	84		17/9	30 ♂				4164	3,74	156	1930	8/10	30 ♂		
4973	3861	3,67	142	1928	27/2	28 ♂		3112	5345	3063	4,01	123		15/11	29 ♂		3129
	4388	3,74	164	1929	13/3	29 ♀		3112	5347	2956	3,92	116		14/1	30 ♀	120	3336
	2355	3,64	86	1930, 337 fd, tv	16/5	30 ♂ ♀	8	2991	5349	2755	3,86	106		24/11	29 ♂		3129
4974	1222	4,03	49	147 fd					5351	3429	3,55	122		11/12	29 ♀	124	3336
4976	3341	3,77	126		27/10	29 ♂ †		3553	5354	3485	3,81	133		30/1	30 ♀		3336
4977	3760	4,63	164		2/11	29 ♀	18	3439	5356	2200	4,00	88		16/4	30 ♀	129	3129
4981	2411	3,91	94		20/3	30 ♂			5357	2872	4,47	128		4/4	30 ♂		3129
4982	2982	3,88	116		10/9	30 ♂		3435	5360	2943	3,68	108		29/4	30 ♂		3129
4983	3619	3,78	137		4/5	30 ♀	7	3435	5369	3099	4,05	125		7/8	30 ♀		3168

4993	3643	4,29	156	tv	20/1	30	♂	♂	19	3439	5371	4012	4,00	165	7/6	30	♀	3168	
5016	1982	3,56	71		22/10	30	†			2413	5375	2232	3,95	88	25/10	30	♂	3163	
5017	2078	4,15	86		2/2	30	†				5377	2587	3,78	98	1/1	30	♀	2	3163
5058	3376	3,51	119		29/4	30	♀		3123	5386	3126	3,24	101	6/12	29	♂		3163	
5059	2660	3,51	93		8/2	30	♀		3123	5393	3196	3,56	114	12/2	30	♂		3185	
5064	1802	3,43	72	s	11/11	29	♂		2809	5411	1479	4,60	68	4/10	30	♂		3538	
5065	1861	3,44	69	s	10/8	30	♀		2809	5431	1991	3,59	71	5/4	30	♂	†	2935	
5067	1566	4,01	63	js						5459	2816	3,21	90	15/4	30	♀		2929	
5091	2532	3,64	92		9/11	29	♀		2797	5465	2769	3,82	106	19/4	30	♂	†	2929	
5096	1683	3,67	62	s	29/8	30	♀	†	2661	5468	2540	3,79	96	4/12	29	♂		3046	
5101	1074	5,08	54		5/12	29	♂		3	3289	5485	1875	3,97	74	17/10	30	♂	†	2929
5124	3273	3,44	112		23/4	30	♂		3444	5497	3348	3,88	130	ö					
5146	1651	3,66	60		26/12	29	♀		2946	5499	2698	3,62	97	16/4	30	♀	54	3156	
5150	426	4,60	20							5501	2844	4,28	122	6/5	30	♂	42	2958	
5151	2246	3,76	84		1/11	29	♀		2946	5502	2124	4,38	93	25/10	30	♀		3284	
5185	1365	3,89	53							5531	1715	3,55	61	1/2	30	♂	†	2966	
5191	3330	3,73	124		18/3	30	♂		3106	5534	1765	3,71	65	30/3	30	♀		2949	
5200	3300	3,81	127		15/3	30	♀		3284	5547	3334	3,76	126	ö					
5205	3060	4,05	124		11/4	30	♀		8	3430	5548	1190	4,06	48	s				
5236	3214	3,93	126		4/1	30	♀		3000	5549	2351	4,18	98	23/1	30	♀		3301	
5238	2826	3,74	106		6/2	30	♀		2847	5550	2333	3,80	89	2/10	30	♂	†	3301	
5241	2903	3,53	102	tv	14/6	30	♂	♂	2847	5555	2432	3,52	86	21/12	29	♀		3113	
5242	1695	3,61	61	ö						5562	1716	3,86	66						
5249	1971	4,31	85		11/2	30			2882	5573	1741	3,92	68	337 fd, tv	28/8	29	♀	♀	3106
5250	1951	3,73	73		6/11	29	♀		2882	5625	3774	4,11	155	9/10	30	♀			
5252	2690	4,20	113		13/2	30	♀		2882	5626	3041	4,09	124	23/3	30	♀		1955	
5253	2718	3,97	80		28/5	30	♀		3382	5632	3503	4,42	155	17/12	29	♀		1955	
5262	2330	4,21	97							5660	3244	4,09	133	7/7	30	♂		2570	
5263	2586	3,99	103		6/11	29	♂			5661	2972	4,17	124	30/5	30	♀			
5264	2097	3,38	71		28/10	29	♂		3382	5684	2311	3,69	85	25/3	30	♂			
5284	2105	4,06	85	1929	14/4	29	†			5686	3148	4,02	126	13/1	30	♂		2684	
	2972	4,24	126	1930	6/12	29	♂	†	3343	5690	1954	4,04	79	5/6	30	♀		2586	
5288	4157	4,04	168	349 fd	19/11	29	♀		13	2885	5691	2454	3,76	92	3/10	30	♂		
5291	2583	3,85	100	js	5/5	30	♀		2850	5692	2377	3,70	88	29/4	30	♀		2586	

Rstb. n:r	Mjölkg.	Fett %	Smf. kg.	Ann.	Kalv- ningsdata	Kalvens kön	Öron n:r	Faderns Rstb. N:r
5708	1239	4,10	51		22/4	♂		2703
5716	1548	3,89	60		22/12	♀		2741
5717	1788	3,44	61		25/1	♂		2741
5725	3048	3,61	110		28/2	♀		2703
5739	1873	4,06	76		1/10	♂		2741
5740	1963	3,87	76		14/2	♂		
5743	2713	3,44	93		9/11	♂		
5745	2322	3,94	91		12/11	29	♂	
5746	1993	4,41	88		19/9	♀		3358
5749	2037	3,86	79		14/7	♂		
5751	3142	3,45	108		23/10	♂		3395
5752	2568	3,91	100		16/4	♂		
5759	2276	4,23	96		6/8	♂		2724
5777	4222	3,86	163		4/9	♂		
5779	2239	4,16	93		19/8	29	♂	
5782	3777	4,06	154					
5787	3464	4,37	152		3/1	♂		
5792	2167	4,01	87		26/4	♂		3352
5793	3782	3,75	142	281 fd	23/1	♀	20	3358
5794	1597	4,26	68		21/1	♀		3352
5795	2549	3,77	96		14/9	♂		
5797	3279	4,03	132		17/4	♀	47	3056
5810	2359	3,31	78		23/1	♀		3012
5811	2219	3,80	84		22/5	♀		3012
5815	2375	3,56	85		14/1	♀		
5816	2300	3,48	80		30/8	♂		
5821	2760	3,73	103		17/12	29	♂	
5825	3513	4,02	141		1/12	29		

Rstb. N:r	Mjölkg.	Fett %	Smf. kg.	Ann.	Kalv- ningsdata	Kalvens kön	Öron n:r	Faderns Rstb. n:r
5923	2597	4,33	112		4/7	♀	142	
5938	2402	3,44	83		29/5	♂		
5940	2807	3,57	100	tv	23/9	♂ ♀		2642
5941	2922	3,50	102		17/12	29	♂	2642
5942	2404	3,26	78		2/12	29	♂	2642
5943	2769	3,27	90		28/8	29	♀	2642
5944	4721	3,27	154		21/11	29	♀	2642
5946	2984	3,50	104		31/7	30	♂	89
5949	4267	3,89	166		21/9	29	♂	2642
5950	3152	3,50	110		31/1	30	♀	93
5951	3370	3,44	116		23/11	29	♀	2642
5955	3423	3,78	129		19/9	29	♂	2642
5956	2576	4,00	103		1/8	30	♀	99
5957	2191	3,39	74		29/8	30	♀	2642
5960	2591	3,93	102	1928, 3-sp, tv	21/2	28	♂ ♂	2745
	2760	4,02	111	1929	24/2	29	♀	2745
	2536	4,08	113	1930	21/3	30	♀	
5962	3016	3,63	109	1928	24/2	28	♀	2745
	2829	3,71	105	1929	3/3	29	♂ †	2745
	2418	3,72	90	1930	9/5	30	♀ †	
5963	2760	3,82	105	1928	15/4	28	♂ †	2745
	2752	4,14	114	1929	27/4	29	♂	2745
	1978	3,99	79	1930	27/4	30	♂ †	
5964	2226	4,11	92	1928				
	2416	4,58	111	1929	12/5	29	♂ †	2745
	2469	4,41	109	1930	9/5	30	♀ †	
5979	822	3,25	27	135 fd	9/8	29	♀ †	3071
5980	4139	3,29	136		3/3	30	♂ †	3071

5826	1713	4,44	76		10/9	30	♂		
5831	3035	4,25	129		8/1	30	♂	7	3393
5833	3877	3,98	154		26/8	30	♀	12	3393
5835	1426	4,68	67	ö					
5838	2640	4,10	108		7/2	30	♀		3247
5839	1932	4,07	79		50/6	30	♂		
5841	1840	4,14	76		31/3	30	♂		3247
5844	2096	3,78	79		8/1	30			
5855	2965	4,49	133		3/8	30			2724
5857	1896	3,84	73		15/5	30			
5862	2455	4,19	103		28/8	29	♀		3129
5864	3051	4,33	132	tv	8/12	29	♂ ♀		3129
5867	2896	4,07	118		24/2	30	♀	143	3336
5869	1865	4,02	86	3-sp	5/8	30	♀	145	3129
5880	3101	3,59	111		23/2	30	♂		3163
5881	2456	4,36	107		20/10	30	♀	117	3163
5886	1411	4,37	59	1929					
	1808	4,32	78	1930	27/12	29	♀		3334
5887	2241	3,26	73		24/4	30	♂ †		
5888	2011	2,69	54		7/7	30	♂		
5896	4323	3,68	159	1928	22/11	27	♂	103	3348
	4374	3,67	161	1929	10/11	28	♂	103	3348
	4080	3,74	153	1930	11/12	29	♀		3348
5897	3180	4,07	129	1928	25/8	28	♂ †		
	4213	4,04	170	1929					
	4092	4,20	172	1930	30/11	29	♂		3348
5904	1801	4,48	81	ö					
5908	3237	4,05	131		25/12	29	♂ †		
5910	2470	3,65	90	ö	15/2	30	♂ †		
5911	2657	3,92	104		11/12	29	♂ †		
5913	3208	3,98	128		19/3	30	♀	130	3351
5917	1638	4,20	69		2/9	30	♂ †		
5919	1634	3,65	60	tv	4/7	30	† †		
5922	2939	4,73	139						

5982	2435	2,91	71		14/1	30	♀	70	3081
5985	1839	3,50	64		16/8	30	♀ †		3410
5986	2927	3,73	109		11/5	30	♂ †		3410
5995	2355	3,96	93		10/2	30	♂ †		3078
5996	1757	4,03	71		15/10	30	♀		3078
5998	2539	3,44	87		2/10	29	♂ †		3078
5999	2797	4,01	112	1928	12/9	28			
	2296	4,10	94	1929	26/11	29	♂ †		
	1479	3,96	59	1930	10/8	30	♀		3078
6003	2604	3,74	98		26/11	29	♂ †		
6005	3120	3,44	107		9/12	29	♂		3085
6006	2079	4,74	99	1929	5/8	29	♂	38	2237
	3069	4,37	134	1930	28/9	30	♂	38	
6011	3726	3,69	138		20/10	29	♂ †		3066
6027	3526	3,94	139		19/1	30	♀		3093
6034	2192				5/11	29	♂		2554
6039	2737	4,04	110		13/4	30	♂		2991
6040	2024	3,78	77		1/5	30	♀		2797
6042	2323	3,94	91		2/5	30	♂		
6043	2490	4,65	116		24/8	30	♀	7	3440
6044	2926	3,99	116		14/1	30	♂	7	3435
6052	4573	4,23	194		31/10	29	♂ †		3553
6062	3197	3,92	125		11/6	30	♀	17	3439
6072	3084	3,75	116		29/12	29	♂		3092
6077	2187	3,94	86		26/8	30	♀		3444
6082	3474	4,08	141		24/6	30	♂		3119
6084	2807	3,48	98		6/3	30	♀		3119
6085	2438	4,11	100		10/7	30	♀		3425
6086	3564	3,88	138		15/12	29			3425
6087	2571	4,08	105		27/4	30	♀		3106
6088	1866	3,53	66	296 fd	18/12	29	♀		3444
6089	3548	3,89	138		9/9	30	♂		3106
6092	1607	4,15	67	ö	13/4	29	♀		3106
6093	2965	3,67	107	tv	22/3	30	♂ ♂		3106

Rstb. N:r	Mjölkg.	Fett %	Smf. kg.	Ann.	Kalv- ningsdata	Kalvens kön	Öron n:r	Faderns Rstb. n:r	Rstb. n:r	Mjölkg.	Fett %	Smf. kg.	Ann.	Kalv- ningsdata	Kalvens kön	Öron n:r	Faderns Rstb. N:r
6099	4002	3,67	147		15/11 29	♂	5	3101	6321	2697	4,31	116	1928, 315 fd	25/3 28	♂	67	2567
					7/10 30	♂	5	3430	6332	2693	3,29	88	js	31/12 29	♀		2642
6102	3614	3,70	134	1928	11/1 28	♂		3101	6343	3320	4,35	145		26/12 29	♀		2652
	3124	3,97	124	1930	23/4 30	♀	7	3430	6353	2307	3,44	79		19/6 30	†		
6103	3924	3,73	146		25/10 29	♀		3101	6354	2228	3,16	70		19/6 30	†		
6111	2673	3,97	106		24/6 30	♂	23	2424	6355	2611	3,22	84		12/4 30	♀		
6112	2402	3,72	89	ö	31/8 30	♂	24	3424	6359	1711	3,87	66	253 fd	1/3 30	♂ †		3174
6115	2636	3,83	101		23/6 30	♀		2847	6360	4240	3,71	157		2/11 29	♀		3174
6116	3194	3,58	114	k	10/5 30	♂			6381	2243	3,98	89	1929	12/9 29	♀ †		3255
6117	2351	3,85	90		9/6 30	♂		2847		1959	3,72	73	1930				
6126	3226	3,84	124		1/5 30	♀	62	2992	6386	1968	3,45	66		10/10 30	♀		2940
6130	2684	3,45	95	1929	29/5 29	♀		3343	6397	3116	3,51	109		25/10 29	♂ †		3268
	3096	4,14	128	1930	29/4 30	♀		3343	6398	2374	4,00	95		16/11 29	♂		2469
6131	3396	4,36	148		16/5 30	♀	71	2992	6406	3526	4,30	151		20/4 30	♀	54	2958
6132	3083	3,84	119	1928	13/1 28	♂	79	2991	6407	6008	3,92	236		4/11 29	♂	58	2958
	3004	3,85	116	1929	25/12 28	♂ †			6414	2276	4,09	93		9/3 30	♀		3438
	3627	3,76	136	1930	1/12 29	♂ †			6415	4077	4,09	162			♀		2958
6134	3156	4,27	135		8/8 30	♂	73	2992	6420	1850	4,04	75		10/6 30	♀		2413
6137	1606	4,35	70		9/8 30	♀ †		2277	6422	2208	4,26	94	s	21/2 30	♀ †		2809
6138	2910	4,06	118		5/11 29	♂		2277	6424	2441	3,15	77	s	15/1 30	♀ †		2809
6139	2506	3,90	98	s	2/10 29	♂ †		2850	6428	2802	4,00	112		6/12 29	♀ †		2413
6141	3284	3,89	128		26/12 29	♂		2690	6432	2268	3,95	90		23/8 30	♀		2946
6146	1884	3,44	65		8/1 30	♀		3137	6434	2271	3,58	81		26/12 29	♀		2946
6157	2575	3,89	100		6/12 29	♀		2825	6435	2771	3,83	106	1928	17/1 28	♂		2946
6159	2543	3,88	99		1/10 29	♂			6446	2218	3,87	86		12/1 30	♂		2672
6160	4060	4,16	169		21/2 30	♂		2690	6455	1808	3,86	70					
6163	3588	4,01	144		14/10 30	♀		2820	6458	2338	3,83	82		1/3 30	♂		2301
6168	2046	4,00	82		10/3 30	♂ †			6464	2309	3,58	83		12/9 29	♂		2741

6169	2492	3,85	96	3-sp	4/7	30	♀	†	
6170	3237	3,85	125	1928	27/8	28	♂		2825
	3203	3,50	112	1930	19/6	30	♀		2825
6171	1742	3,82	67		4/9	30	♀		2825
6172	2881	3,74	108	1928	2/10	28	♂		2825
	2771	3,79	105	1930, ö					
6173	2165	3,93	85		23/1	30			2882
6177	2218	4,49	100		21/6	30	♀		
6182	2872	4,51	130		24/1	30	♂		
6183	2104	4,06	85		8/5	30			
6186	2740	4,35	119		8/10	30	♂		3234
6192	2606	3,64	95	1928	5/9	28	♀		3343
	2529	3,81	96	1929					
	2617	4,03	105	1930	24/11	29	♀		3343
6204	3490	4,05	141		17/11	29	♀		2885
6205	1849	4,37	81		14/12	29	♀		2885
6207	3541	4,22	150		7/2	30	♂		2885
6208	3288	4,13	136		12/10	30	♂		3488
6212	4852	3,60	175		24/9	30	♀		3363
6234	2780	4,33	121						
6244	2467	4,30	106		22/11	29	♀		3129
6246	3503	3,93	138		25/2	30	♀		3336
6252	2858	4,13	118		1/9	29	♀		
6254	2198	4,44	97	tv	18/9	30	♂ ♀		3129
6255	2921	4,36	127		4/12	29	♂		3336
6256	3046	3,88	118		31/8	30	♂		3129
6257	3401	3,67	125		4/3	30	♀	161	3336
6270	3181	3,84	122		50/9	30	♀		
6273	2896	3,94	114		1/4	30	♂		3163
6274	2546	4,30	109		1/8	30	♀		3163
6277	2698	4,20	113		29/7	30	♂		3163
6278	2791	3,90	109		7/8	30	♂		3163
6284	3677	3,88	143		20/12	29	♀		
6288	3232	3,57	116		6/8	30	♀		

6465	1662	4,35	72		4/9	30	♀		2741
6476	3666	4,18	153		15/2	30	♂		3352
6477	2673	3,88	104		27/9	30	♂		2703
6478	1259	4,22	53		12/10	30	♀		3378
6479	3165	4,05	128		26/5	30	♀	56	2703
6480	3845	3,89	149		23/2	30	♀		
6481	2659	4,22	112		12/11	29	♂		3398
6482	3007	3,97	119		5/10	30	♂		3398
6497	2031	3,95	80		30/11	29	♀		
6499	1542	3,90	60		1/3	30	♀		
6500	2066	3,71	77		30/11	29	♂		
6501	1792	3,84	69		7/12	29	♀		
6503	2237	3,98	87						
6504	2555	4,18	107		4/9	30			3012
6507	2776	3,66	76		22/7	30			
6508	2460	3,26	80		7/7	30			
6511	2568	3,91	100		20/9	30			3395
6512	2318	3,64	84		22/1	30			3395
6513	3147	3,79	118		21/2	30			3362
6530	2692	3,64	98		29/10	29	♂		
6532	3907	4,34	169		30/10	29	♀		2724
6533	2727	3,99	109						
6534	3502	3,92	137		27/11	29	♀		2724
6536	3254	3,62	118		12/11	29	♀		2301
6540	3205	3,91	125		22/11	29	♀		
6543	2288	4,59	105		27/12	29	♀		3352
6548	3303	4,16	137		31/8	30	♂		3502
6550	3513	4,02	141		22/5	30	♂	52	3056
6551	2988	3,46	103		26/1	30	♀		
6552	3583	3,83	137		19/1	30	♂	54	3056
6556	2538	4,40	112		21/8	29	♂		2722
6558	2273	4,01	99		22/6	30	♂		3404
6559	2245	3,79	85		13/2	30	♀		3404
6561	2244	3,97	97		5/9	30	♂		3404

Rstb. N:r	Mjölkk kg.	Fett %	Smf. kg.	Anm.	Kalv- ningsdata	Kalvens kön	Öron n:r	Faderns Rstb. n:r	Rstb. N:r	Mjölkk kg.	Fett %	Smf. kg.	Anm.	Kalv- ningsdata	Kalvens kön	Öron n:r	Faderns Rstb. n:r
6565	2104	3,69	78		²³ / ₅ 30	♂			2220	3,86	86	1926		²³ / ₂ 26	♀ †		2762
6566	1890	4,01	76		²⁸ / ₅ 30	♂			2533	4,32	110	1927		²⁰ / ₂ 27	♂		2762
6567	2945	3,79	112						2437	4,03	98	1928		⁶ / ₂ 28	♀		2762
6570	2650	4,46	118		² / ₁₂ 29	♂	3241		2061	4,60	95	1929		⁵ / ₂ 29	♂ †		2762
6571	3130	3,88	122		¹ / ₈ 30	♀	3241		2131	4,27	91	1930					
6574	2115	3,73	79		²⁸ / ₁₂ 29	♀	3241		6682	1668	3,48	58	1928				
6577	2517	4,52	114						2271	3,39	77	1929					
6582	2669	3,85	103						2129	3,41	73	1930		¹⁴ / ₁₀ 28			2745
6583	2422	4,02	97						6683	2220	3,64	81	1928				
6586	2796	3,64	102		²⁴ / ₁₀ 29	♂			2288	3,42	78	1929		²³ / ₉ 29			2745
6588	2119	3,68	78		¹² / ₁₀ 29	♂	3209		2223	3,41	76	1930					
6590	3151	4,40	139		¹⁸ / ₂ 30	♀	3393		6688	2903	3,76	109	1928	¹⁵ / ₁ 28	♂		2762
6597	2144	3,88	83		⁷ / ₁₀ 30	♀	3044		2920	4,02	117	1929		⁸ / ₄ 29	♂ †		2762
6601	1782	4,17	74		¹⁴ / ₉ 30	♂			3175	3,93	125	1930		¹⁰ / ₃ 30	♂		
6602	2899	3,91	113		²⁹ / ₁₂ 29	♂			6689	2929	4,02	118	1928	²⁰ / ₁₂ 27	♀ †		2762
6607	2183	3,55	78		³⁰ / ₉ 30		3393		2896	4,19	121	1929		²⁰ / ₁ 29	♀ †		
6616	3428	4,63	159		⁵ / ₁₀ 30	♂	3248		2949	4,08	121	1930		⁵ / ₃ 30	♂		
6617	2783	4,29	119		¹ / ₉ 30	♂			6698	3192	3,88	121		³⁰ / ₁ 30	♀	54	3069
6618	2355	4,28	101		¹⁸ / ₆ 30	♀			6700	3215	4,47	144		²⁷ / ₃ 30	♀	49	3069
6619	2384	4,04	96		²¹ / ₉ 30	♂			6701	1714	4,13	71	1929, 210 fd	¹⁷ / ₄ 29	♂	52	3069
6620	3222	3,86	124		¹⁶ / ₁₀ 30				6702	2160	4,23	91	300 fd				
6622	1902	3,78	72		³¹ / ₁ 30				6703	2415	3,82	92	210 fd	¹⁷ / ₁₂ 29	♀	57	3069
6623	1825	4,00	73		⁵ / ₁ 30				6704	3091	3,95	122		⁵ / ₁ 30	♂ †		3071
6627	1438	4,27	61	1925	¹¹ / ₄ 25	♂ †	2368		6705	3008	3,41	102		²⁷ / ₁₁ 29	♂ †		3071
	1969	4,04	77	1926	²⁸ / ₄ 26	♀ †	2762		6707	1983	3,67	73		²¹ / ₇ 30	♀ †		3071
	2322	3,95	92	1927	¹⁸ / ₅ 27	♂ †	2762		6709	3436	3,52	121		¹¹ / ₃ 30	♀ †		3071
	1985	3,99	79	1928	²¹ / ₆ 28	♀ †	2762		6718	2710	4,23	115		²³ / ₉ 30	♀	71	3081
	2126	3,93	84	1929	³⁰ / ₅ 29	♂			6722	2482	3,62	90	ö	⁴ / ₆ 30	♂	38	3081

	1828	4,17	76	1930, 300 fd	13/5	30	♀	†		
6631	2730	4,20	114	1928						
	3006	4,08	123	1929	12/1	29	♂		77	2166
	3025	4,01	121	1930	10/1	30	♀		77	2166
6634	1968	4,36	86	1928	18/12	27	♂		83	2166
	2018	4,10	83	1929	28/10	29	♀		83	2166
	2325	4,19	97	1930	13/10	30	♂		83	2166
6637	3280	4,01	132	1928	11/8	28	♀		84	2166
	3244	4,08	132	1930	22/7	30	♀		84	
6638	2232	3,82	85	1928	21/2	30	♂		85	2166
	2411	3,90	94	1930	22/1	30	♀		85	2166
6639	3319	3,52	117	tv	6/11	29	♂	♂		3336
6640	3123	4,43	139		6/3	30	♂			3336
6645	2396	3,76	92		11/6	30	♂			3168
6646	2600	3,74	97		20/4	30	♀			3168
6647	2538	3,70	94		4/11	29	♀			3168
6653	2905	3,77	110	ö						
6669	3085	3,92	121	1925	2/12	24	♂	†		2368
	3462	3,94	137	1927	2/3	27	♀	†		2762
	2237	3,80	85	1928, s	10/4	28	♀			2762
	2707	3,76	102	1929	26/4	29	♀			
	2196	3,91	86	1930						
6670	2930	4,15	122	1925	18/11	24	♂	†		2368
	3343	4,02	135	1927	11/11	26	♀			2762
	3011	3,97	120	1928	10/11	27	♂			2762
	2659	4,15	110	1929	4/10	28	♀	†		2762
	2436	4,41	107	1930	20/9	29	♀			2762
6671	2140	3,88	83	1925	14/4	25	♀			2368

6723	2560	3,49	124						25/2	30	♂	37	3081
6724	3473	4,17	145						8/10	29	♀	40	3081
6725	1612	3,80	61	ö, k					6/6	30			
6726	3224	4,14	132						14/2	30	♂	†	3081
6727	1539	3,81	59	ö									
6729	3437	3,26	112	1929	4/1	29	♂						
6731	3533	3,83	135	1929	31/1	29	♀						
6732	2524	4,07	103	1929	3/9	29	♀						
6734	2771	4,04	112						18/12	29	♀		3059
6735	3949	3,47	137						15/12	29	♀	38	2792
6741	2053	3,98	82						23/5	30	♀	†	3078
6746	3067	3,30	101						19/6	30	♂		2535
6751	2631	4,35	114						16/6	30	♂	†	3074
6757	3146	3,89	122	ö					7/7	29	♀		3081
6760	2829	3,77	106						10/11	29	♀		3066
6764	2293	4,29	98						10/6	30	♀		3063
6765	1921	3,91	75						21/7	30	♂		3063
6766	3245	3,95	128						7/1	30	♂		3405
6770	1268	3,64	46	1928	20/10	28	♂	†					
	2071	3,75	72	1930									
6772	3310	3,22	107	1928	18/11	29	♀						
	3328	3,34	111	1930					28/12	29	♂	†	3422
6773	1898	4,10	78	1929	1/1	29	♀						
6774	2862	4,37	125	1929	28/8	29	♀						
6782	3561	3,45	123						4/11	29	♀	†	3060
6790	3662	3,69	135						14/11	29	♀	11	2991
6792	4164	4,05	169						27/10	29	♂	13	2991

Rstb. N:r	Mjölkg.	Fett %	Smf. kg.	Anm.	Kalv- ningsdata	Kalvens kön	Öron n:r	Faderns Rstb. n:r	Rstb. N:r	Mjölkg.	Fett %	Smf. kg.	Anm.	Kalv- ningsdata	Kalvens kön	Öron n:r	Faderns Rstb. n:r	
6794	3502	3,78	133		29/12	29	♂ †	1872		3302	4,12	136	1930	24/1	30	♀	84	3167
6807	1601	3,64	58	233 fd			♂	3121	6953	1710	4,54	78		11/6	30	♂ †		
6810	3104	3,75	116		28/5	30	♂	3121	6956	2048	3,71	76	js	14/2	30	♂	21	2850
6812	2360	3,83	90	318 fd	12/7	30	♀ †	3435	6957	3343	4,06	136		4/11	29	♀ †		2850
6813	4402	4,15	183	tv	20/11	29	♀ ♀	3435	6958	3031	3,78	115		22/2	30	♂		3328
6814	4007	4,37	175		2/8	30	♂	3435	6959	4081	3,90	159		6/2	30	♂		3328
6815	3950	3,68	144		27/4	30	♂ †	3435	6979	3012	4,19	126		9/5	30	♀		
6816	3014	4,41	133	js	14/9	30	♂	3435	6993	3477	4,40	153		2/5	30	♂		2841
6817	3696	4,40	162		6/2	30	♂	3435	7026	2737	4,17	114		26/5	30	♂		2842
6819	4066	3,79	154		17/2	30	♂	8 3435	7035	3749	4,09	153	1928	20/10	27	♀		
6820	2569	3,93	101		25/7	30	♀	3435		3581	3,74	134	1929	18/11	28	♂		
6822	2753	4,46	123		2/10	30	♂	1 3435		3223	3,57	115	1930	20/1	30	♂		1955
6823	3675	3,66	135		8/10	30	♀	8 3435	7048	2682	3,95	106		8/2	30	♂		
6826	993	4,19	41	147 fd					7053	2749	4,00	110		18/5	30	♂		
6827	3466	4,49	156		8/9	30	♂	7 3435	7059	4759	3,97	189		25/11	29	♀		2586
6830	3234	4,35	141		21/7	30	♀	17 2991	7061	1628	4,00	65	s	27/3	30	♂		
6831	4102	3,80	156		14/11	29	♂	3553	7071	2045	4,11	84		8/11	29	♀		2690
6833	3561	3,82	136		19/2	30	♂	3435	7076	3095	3,88	120		5/11	29	♂		2835
6834	3476	3,56	124		9/3	30	♂	3435	7077	2351	3,89	92		2/4	30	♀		3137
6835	2529	4,05	102		27/11	29	♀		7078	2613	3,82	100		30/12	29	♀		3137
6838	2860	4,23	129		13/5	30	♀	3435	7079	2382	3,86	92		25/9	29	♀		3137
6846	2941	3,88	114		24/4	30	♂	3440	7080	2375	3,71	88	js	27/4	30	♂ †		
6849	2081	3,46	72		16/2	30	♂	3123	7082	2518	3,88	98		5/12	29	♀ †		
6855	1623	3,86	63	126 fd					7085	2441	4,26	104		10/7	30	♀		2690
6856	3180	3,58	114		19/1	30	♂	3093	7086	3412	3,83	131		15/10	29	♂ †		
6861	3908	3,84	150		17/2	30	♀ †	3101	7088	1276	4,11	52	js	28/5	30	♂ †		
6864	2028	3,59	73		4/1	30	♂	3444	7090	2944	4,05	119		24/6	30	♀ †		
6865	2257	3,84	87		27/12	29	♀	3444	7091	2754	3,87	106		22/10	29	♂ †		

6869	2582	3,77	97		17/4	30	♀		3444	7100	3515	3,84	135		8/10	29	♀		
6873	3659	4,27	156		21/9	30	♀	20	3439	7101	1952	3,85	75		7/2	30	♂		3182
6874	5001	3,90	195		16/9	30	♀	21	3439	7103	1478	4,01	59	ö	30/7	30			
6882	3264	3,45	113		12/11	29	♀		2797	7105	2963	3,91	116		12/7	30	♀	175	3129
6883	2973	3,97	116		9/4	30	♂ †		2797	7106	2728	3,89	106		7/12	29	♂	176	3129
6884	3942	3,71	146	tv	29/9	29	♂ ♂ †		2797	7107	3281	4,15	136		12/4	30	♀	177	3129
6900	739	4,31	32		18/6	30	♂ †		3119	7110	2743	3,90	107		7/10	30	♂		3129
6903	3008	3,88	117		15/10	29	♀		3092	7111	3336	4,26	142		19/12	29	♀	181	3129
6908	2476	3,83	95	ö					3106	7112	2739	3,52	96	tv	4/11	29	♂ ♂		3129
6910	719	3,51	25	113 fd	27/8	29	♀			7118	3137	4,45	140		9/8	30	♂		
6915	1091	3,74	41	149 fd	1/4	29	♂			7119	2484	4,44	110		20/10	30	♂		3156
6916	3457	3,52	122		1/11	29	♂		3121	7120	2642	4,11	108		24/2	30	♂		3156
6920	1877	4,92	92	s	4/2	30	♀	25	3101	7122	3415	4,20	143		20/1	30	♀	107	2647
6921	4127	4,09	169		13/5	30	♀	26	3424	7124	2440	4,00	97		11/3	30	♂		3156
6926	3377	3,97	134		26/2	30	♀		3552	7125	2766	4,19	116		16/6	30	♀		2647
6927	1934	4,30	83	1928	12/10	28	♂		3101	7126	3063	3,55	109		19/5	30	♂		3156
	3367	4,25	143	1930	6/8	30	♂	9	3430	7128	3471	3,90	135		26/2	30	♀		3156
6932	2227	4,36	97		22/3	30	♀ †			7129	1906	4,04	77		8/6	30	♂		
6933	2780	4,10	114		18/3	30	♂		2848	7131	2605	4,12	107		20/8	30	♂		2647
6934	2034	3,45	70		19/12	29	♀ †			7132	2938	3,48	102		9/12	29			3156
6935	2547	3,18	81		30/9	30	♀ †			7133	2738	3,75	103		19/8	30	♀		
6938	2790	4,28	119		1/5	30	♂		2847	7134	2560	3,76	96		19/6	30	♂		2647
6940	2699	3,55	96		25/12	29	♂		3000	7136	2434	4,08	99		23/12	29	♀		
6944	3075	4,23	130		5/1	30	♂		3319	7139	2394	3,56	118		19/12	29	♀		3163
6945	2638	3,98	105		26/5	30	♂		2847	7142	2800	3,88	108		22/12	29	♀		3183
6946	2920	3,58	105	1928	26/7	29	†			7143	2633	4,04	106		25/6	30	♂		3163
	2769	3,54	98	1929						7145	3148	4,30	135		3/5	30	♀	133	3163
	1884	3,75	71	1930						7149	2180	4,12	90	1929	25/7	29	♀		3334
6947	2960	3,91	116	1928	24/4	28	♀	78	2991		1657	4,23	70	1930	19/8	30	♀		
	3006	3,61	108	1929	20/2	29	♂ †			7153	2862	3,70	106		20/3	30	♀ †		
	2835	3,63	103	1930	26/1	30	♀	78	3167	7155	1929	4,41	84	1928	1/9	28	♂		3348
6948	1844	4,84	89	k	3/2	30			2992		3109	4,34	134	1929	28/8	29	♀	109	3348
6951	3057	3,79	116	1928	23/2	28	♂ †				2146	4,75	102	1930	8/10	30	♀	109	3348
	3378	3,93	133	1929	12/2	29	♂	84	3167	7156	3024	4,20	127	1928	14/5	28	♀	111	3348

Rstb. N:r	Mjölkk g.	Fett %	Smf. kg.	Anm.	Kalv- ningsdata	Kalvens kön	Öron n:r	Faderns Rstb. n:r	Rstb. N:r	Mjölkk g.	Fett %	Smf. kg.	Anm.	Kalv- ningsdata	Kalvens kön	Öron n:r	Faderns Rstb. n:r
	3054	4,43	135	1929	14/5	29 ♂	111	3348	7236	3747	4,10	154		7/4	30 ♂	10	3534
	2665	4,60	123	1930	28/8	30 ♀	111	3348	7237	4158	4,42	184		29/5	30 ♂	11	3530
7162	2220	4,48	100		29/10	29 ♀ †			7239	4126	3,81	157		20/10	30 ♂		3534
7166	354	3,53	13	ö					7241	3493	4,60	158		16/9	30		3368
7167	2323	4,11	95		27/4	30 ♂ †			7243	3480	4,28	149		3/10	30		3332
7169	2918	3,73	109		12/7	30 ♀	116		7246	3358	3,46	116		2/4	30 ♀		2629
7170	3915	3,84	150		23/3	30 ♂		2642	7247	1573	4,48	71		3/2	30 ♀		
7171	2998	4,19	125		31/7	30 ♂	118	2642	7250	2432	4,15	101					
7173	2745	3,84	105		24/7	30 ♂		2642	7251	2416	4,10	99		15/4	30 ♂		3214
7174	3654	3,78	138		7/11	29 ♂		2642	7253	2545	4,56	116		25/10	30 ♂		3214
7176	2916	3,99	116	js	4/6	30 ♀			7254	1664	4,62	78	ö	24/4	30		3010
7177	2872	3,97	114	ö, js	4/3	30 ♀		2642	7255	2620	4,17	109		6/1	30		3010
7178	3157	3,55	104		22/9	30 ♂		2642	7257	3765	3,58	135		3/11	29 ♀		2530
7181	2439	4,16	104	1928, tv	24/6	30 ♂ ♂		2745	7258	2980	3,29	98	ö	3/3	30 ♀		2530
	3009	4,35	131	1929	1/6	30 ♂ †		2745	7267	2174	4,19	91		5/10	30 ♂		2530
	2674	4,34	116	1930	20/5	30 ♂ †			7268	2971	3,80	113		11/11	29 ♀		2530
7182	2864	4,21	121	1928					7269	2448	4,28	105		20/12	29 ♀		3255
	3784	4,04	153	1929					7270	3388	3,60	122		21/7	30 ♀		3255
	3068	3,71	114	1930	3/1	30 ♀ †			7271	3193	3,95	126		1/7	30 ♀		2929
7183	2986	3,94	98	1928					7282	2338	3,75	88		26/8	30 ♀ †		
	2555	3,99	103	1929					7284	3023	3,80	115	260 fd	4/2	30 ♀	69	2958
	2419	3,99	97	1930	12/5	30 ♂ †			7285	3610	4,05	146		17/10	30 ♂	73	2958
7184	3334	4,98	166	1928					7286	3686	4,57	168		4/12	29 ♀	65	2958
	3589	5,07	182	1929	25/4	30 ♀		2745	7287	3453	3,72	129		28/1	30 ♂	70	2958
	3458	5,17	179	1930	25/4	30 ♀			7288	1596	4,33	69	s	4/3	30 ♀ †		2469
7185	3136	4,29	135	1928					7293	3391	4,32	146	tv		♀ ♀		2958
	3078	4,20	129	1929					7295	2307	3,61	85		8/2	30		2413
	3388	4,35	148	1930	7/12	29 ♂ †			7296	2000	4,11	82		4/6	30 ♀		2413

7186	3584	4,45	159	1928	28/10	28	♂	2745	7299	2189	3,16	69	29/12	29	♀	2809	
	4212	4,35	183	1929					7300	3900	3,83	149	6/10	29	♀	4 2958	
	3412	4,49	153	1930	8/11	29	♂		7301	2800	4,47	125	6/12	29	♀ †	2413	
7187	2611	4,08	107	1928, k					7302	2286	3,89	79	30/4	30	♀	2957	
	2222	4,26	95	1929, ö					7303	2129	3,72	79	3/1	30	♀ †	2951	
	3573	4,00	143	1930					7305	1638	3,82	63	23/5	30	♀ †	2661	
7188	2343	4,06	95	1928, k					7306	2603	4,15	108	26/3	30	♂ †		
	1950	4,79	86	1929, k					7307	2065	3,85	80	21/11	29	♀	2966	
	2242	4,14	93	1930, k, tv	28/3	30	♂ ♀		7308	2634	3,71	97	30/3	30	♀	2946	
7189	3363	4,03	136	1928					7309	1964	3,56	70	27/8	29	♂ †	3289	
	3564	4,19	149	1929					7312	3582	3,94	141	3/8	30	♀	3284	
	3309	4,29	142	1930	6/1	30	♂ †		7314	3831	3,86	148	10/6	30	♂	3284	
7194	2773	4,13	115		22/2	30	♀	2864	7317	2901	4,46	129	9/2	30	♂	2277	
7195	2292	3,66	84		25/11	29	♀ †		7318	3259	3,81	124	3/4	30	♂	2277	
7196	2485	3,65	91		1/12	29	♀ †		7320	2483	4,20	105	14/12	29	♀	2850	
7198	2398	4,58	110		7/10	29	♂ †		7321	2403	4,26	102	27/1	30	♂	2847	
7199	2575	4,53	117						7322	1802	4,22	76	7/2	30	♀	2848	
7204	2880	4,15	120		15/1	30	♂	2882	7325	2197	4,14	91	14/10	29	♂	2848	
7211	2069	4,06	82		8/5	30	♀	3382	7329	1150	3,34	38	4/11	29	†		
7212	2601	4,27	111		5/5	30	♀	3234	7331	3166	3,84	122	4/3	30	♀	3000	
7213	2350	3,84	90		13/3	30	♀	3234	7332	3530	4,18	148	20/4	30	♀	3000	
7215	3696	4,30	159		13/8	30	♀	3047	7333	3202	3,65	117	19/9	30	♂	3000	
7218	1941	3,72	72		3/10	30	♀		7334	2152	3,77	81	8/7	30	♂	3000	
7220	2328	4,07	95						7336	3373	3,89	131	19/12	29	♂	3000	
7225	2892	3,26	94	1928	20/10	29	♂ †		7337	2569	4,29	110	8/6	30	♂	3000	
	2276	3,52	80	1929					7338	342	4,40	15	1928, 90 fd				
	2087	4,55	95	1930						2183	4,07	89	1930	14/1	30	♂	2847
7226	2587	3,66	95						7339	2269	3,90	88	1928	10/11	27	♀	2847
7227	4361	4,01	175		20/7	30	♀	16 2885		2327	4,25	99	1929	1/10	29	♀	2847
7228	4074	4,73	193		30/10	30	♀	15 2885		3089	4,29	132	1930	1/10	30	♀	2847
7229	3536	3,89	138		5/8	30	♀	14 3513	7340	2178	3,63	79	28	7/7	28	♂	2847
7230	3696	4,90	181		11/11	29	♂	8 3056		2355	3,74	88	1929	24/4	29	♀	
7233	3184	4,55	145	ö						2939	4,05	119	1930	13/4	30	♂	2847
7235	4093	4,09	168		15/11	29	♀	5 3056	7341	4419	3,99	176		8/12	29	♀	3329

Rstb. N:r	Mjölkg.	Fett %	Smf. kg.	Anm.	Kalv- ningsdata	Kalvens kön	Öron n:r	Faderns Rstb. n:r	Rstb. N:r	Mjölkg.	Fett %	Smf. kg.	Anm.	Kalv- ningsdata	Kalvens kön	Öron n:r	Faderns Rstb. n:r
7343	3562	4,37	156		4/1	30 ♂	85	2992	7464	2732	4,30	118		9/2	30 ♀		3241
7344	3308	4,11	136		9/12	29 ♂ †			7466	2450	4,31	106		5/4	30 ♂		3241
7345	2471	3,90	96	ö	20/8	30 ♀	90	2992	7467	2918	4,68	137		14/10	30 ♂		3241
7346	4232	3,84	162		5/5	30 ♀	89	2992	7468	3089	3,90	120		18/10	30 ♀		3241
7347	2034	3,74	76	js	15/4	30 ♂ †		2850	7469	2357	4,11	97					
7349	1792	4,37	78	308 fd	10/5	30 ♂ †		2850	7472	2469	3,46	86		26/3	30 ♂		
7350	2459	3,62	89	280 fd					7473	2238	4,34	97		7/2	30 ♂		
7351	2943	3,40	99		11/11	29 ♀	10	2910	7474	2389	4,07	97		11/2	30 ♂		
7356	2230	4,11	92		23/12	29 ♀		2301	7475	2156	4,06	88		29/7	30		
7358	2703	3,85	104						7476	2239	4,23	96	tv				
7360	2966	4,68	139		6/5	30 ♀			7477	3754	4,54	171					
7361	2888	4,61	133		1/10	30			7478	2493	3,99	99		12/11	29		
7363	1792	3,76	67						7479	2282	4,04	92		14/10	30 ♀		
7364	2621	3,93	103		19/9	30 ♂			7483	2859	3,70	106		6/9	30 ♀		3393
7367	3124	4,09	128		14/2	30 ♂		2703	7484	2272	4,04	92		23/12	29 ♀		3393
7368	2824	4,22	119		24/5	30 ♀	57	2703	7485	2531	4,17	106		30/3	30 ♀		3393
7369	2303	4,53	104		24/10	29 ♂	58	2703	7486	2899	3,91	113		29/12	29 ♂		3393
7370	2449	3,77	92	242 fd	20/12	29 ♀		3056	7488	2513	3,81	96		6/2	30 ♀		3393
7371	2430	3,83	93		24/10	30 ♀			7489	2966	4,17	124		17/11	29 ♂	19	2724
7372	3325	3,99	133		6/4	30 ♂			7490	2172	4,18	91		15/10	29 ♂		3209
7373	3541	4,06	144		18/1	30 ♂			7491	1843	4,18	77		17/1	30 ♂		
7374	4296	4,11	176		11/3	30 ♂			7496	1889	4,38	83		5/9	30 ♂		3044
7377	3400	4,08	139						7498	2029	4,39	89		8/9	30 ♀		3044
7389	2362	3,91	92		31/11	29 ♂			7500	1890	4,53	86		30/9	30 ♀		3378
7390	2288	3,68	84		6/11	29 ♀			7503	1428	4,40	65					
7391	2683	3,88	104						7505	2732	4,12	113		19/10	30 ♀		3247
7392	2113	3,97	84		30/11	29 ♂			7506	1547	4,05	63		29/5	30 ♂		3247
7393	1422	3,60	51	tv	20/12	29 ♂ ♀		3012	7507	2079	3,73	78		19/12	29 ♂		3247

7397	2145	4,13	89						
7398	2669	3,57	95		2/3	30			
7399	2536	3,34	85		7/12	29		3404	
7420	1755	4,32	76		20/4	30	♂	2724	
7421	2890	3,84	111		28/4	30	♀	2724	
7422	3018	3,95	119		15/8	30	♀	2724	
7423	3017	4,31	130		4/3	30	♀	2724	
7424	2690	4,35	117		17/4	30	♂		
7426	1642	4,03	66		20/7	30	♀	3358	
7427	2622	3,73	98		19/3	30	♂	2301	
7428	3276	4,30	141		27/1	30			
7429	3518	4,12	145		29/5	30	♂	12 3530	
7431	4138	4,30	179		10/11	29	♀	3252	
7432	1987	4,63	93						
7433	2011	4,00	80		7/9	30			
7435	2006	4,50	90		20/11	29	♂	3013	
7436	2629	4,50	118		20/11	29	♂		
7438	2446	4,70	115	tv	23/7	30	♀ ♀	58 3056	
7439	3101	3,97	123	ö					
7442	2935	3,88	115		28/2	30		3404	
7443	2349	3,66	86	ö					
7444	1879	3,41	64		7/4	30	♂	3012	
7445	2362	3,50	83		21/10	30	♂	3012	
7446	2163	3,79	82		6/4	30	♂	3012	
7447	2447	3,19	78		12/12	29	♀	3012	
7450	2209	3,78	83		3/9	30	♂		
7451	2597	4,86	126		21/1	30	♂		
7452	1638	4,33	71						
7453	2468	3,32	82		25/3	30	♂		
7455	2944	3,96	111						
7456	2508	4,39	111		14/6	30	♂	3241	
7458	2956	4,21	124		3/9	30	♂	3241	
7462	2245	4,25	95						
7463	1833	4,15	76		4/9	30	♀	3241	

7508	2200	3,96	87		1/4	30	♂		3247
7512	3703	4,30	159		16/8	30	♂		3248
7513	3556	3,92	139		15/9	30	♀		3248
7514	2005	4,79	96		23/4	30	♂		
7515	2801	4,29	120	tv	7/3	30			
7522	3621	4,06	147		28/8	30	♂	60	3069
7526	2364	4,17	99		20/4	30	♀	10	3081
7527	2020	4,21	85	s, tv	5/6	30	†		3081
7528	2821	3,80	107		24/12	29	♀	44	3081
7529	2445	4,19	103		8/6	30	♂ †		
7530	2636	4,34	114		28/4	30	†		3081
7531	2500	3,80	95	k	26/3	30			
7532	3982	3,64	145	ö	5/9	29	♀	48	3081
7534	2418	4,17	101		22/7	30	♀	51	3081
7536	2905	3,74	109	1929	14/8	29	♀ †		3410
	1747	3,92	69	1930	3/9	30	♂ †		3410
7537	2391	4,06	97	1929	7/1	29	♀ †		
	2562	3,92	100	1930	7/1	30	♂		3410
7538	2062	4,50	93	1929	12/1	29	♀ †		
	2709	4,19	114	1930	31/12	29	♂ †		3410
7539	2004	3,80	76	1929	16/4	29	♂ †		
	1124	3,45	39	1930, 335 fd	30/4	30	♀ †		3410
7540	3032	3,66	110		26/10	30	♀		3059
7541	2826	4,25	120		23/7	30	♀	40	3071
7542	3480	4,51	157		11/11	29	♀	41	2792
7543	2782	4,23	118		26/1	30	♂ †		2792
7544	3175	4,50	143		12/6	30	♂	43	3071
7545	2811	4,29	120		20/8	30	♂ †		
7546	2785	4,41	123	ö	5/5	30	♂	45	3071
7551	3682	3,84	142	1928	6/12	27	♀		2237
	3025	4,32	131	1929	24/11	28	♀		2237
	3328	4,05	135	1930	20/11	29	♀		2237
7553	3877	4,30	167	1929, tv	28/10	28	♂ ♀	56	3074
	3012	4,37	132	1930	9/4	30	♀		3074

Rstb. N:r	Mjölkk kg.	Fett %	Smf. kg.	Anm.	Kalv- ningsdata	Kalvens kön	Öron n:r	Faderns Rstb. n:r	Rstb. N:r	Mjölkk kg.	Fett %	Smf. kg.	Anm.	Kalv- ningsdata	Kalvens kön	Öron n:r	Faderns Rstb. n:r
7554	1105	4,62	51	1929, ö					7643	2485	3,47	86		31/7	30	♂	2797
	1829	4,72	86	1930, k	25/3	30			7647	3297	3,70	121		5/7	30	♀	3435
7555	1624	3,82	62	1929	23/10	29	♀	3074	7652	2691	3,28	88		14/10	30	♂	3096
	3032	3,62	110	1930	16/8	30	♂	3074	7655	1862	3,33	62	168 fd	20/10	29	♀	3092
7556	2634	4,00	105	1929	12/5	29	♂	3074	7656	2574	3,70	95		1/7	30	♀	3092
	2749	4,06	112	1930	18/5	30	♀	3074	7657	3917	3,56	139		5/8	30	♀	3092
7559	2054	3,71	76		26/11	29	♀	3066	7658	1039	4,07	42	168 fd				
7560	3030	4,14	125		25/10	29	♀	3066	7659	983	4,21	41	168 fd	6/2	30	♀	3092
7561	3445	3,95	136		20/12	29	♀	3066	7660	2444	4,22	103		14/2	30	♀	3092
7562	3575	4,11	147		29/11	29	♀	3066	7673	2682	4,32	116	1928	26/2	28	♂	30 3101
7563	3079	4,19	129		6/11	29	♂	3066		2715	4,58	124	1930	27/6	30	♀	30 3424
7565	2791	3,95	110	1928, ö					7675	3056	4,43	135		21/8	30	♀	10 3430
	2315	4,02	93	1929, ö					7676	3085	4,11	127		30/4	30	♀	12 3430
	1627	3,98	64	1930, ö	1/3	27	♂ †	2780	7677	3351	3,99	134		7/8	30	♀	11 3430
7566	2692	3,32	89	1928	2/12	28	♂	3082	7688	2864	4,27	123		21/3	30	♀	
	3037	3,43	104	1929					7689	3589	4,13	148		5/7	30	♂	2570
	2932	3,27	96	1930	13/12	29	♀	103 3422	7692	4302	3,94	169		15/1	30	♀	2570
7568	2154	4,08	88	1929					7697	3165	4,23	134		29/10	29	♀	
	2172	4,20	91	1930	28/10	29	♀	3090	7698	3265	4,18	131		2/1	30	♀	2570
7569	2561	3,58	92		2/4	30	♀	28 2792	7701	2317	4,71	109		1/7	30	♀ †	1955
7570	2944	4,27	126		31/5	30	♀	2792	7702	3127	4,44	139		28/1	30	♂	1955
7572	3053	4,14	127		20/7	30	♂ †	2792	7715	3026	4,18	127	1929	18/3	29	♂	2979
7573	2099	3,45	72	254 fd	12/4	30	♂	15 2991	7716	3297	4,36	144		11/1	30	♂	2570
7575	1607	3,77	61		1/2	30	♂ †	1872	7717	3238	3,93	127		16/9	30	♂	2570
7576	3479	3,55	124		28/5	30	♀	1872	7718	4164	4,00	167		19/5	30	♀	2570
7577	2365	4,08	97		20/8	30	♂ †	1872	7719	3341	4,15	139		15/2	30	♀	2570
7578	3075	3,92	121		20/2	30	♂ †	1872	7722	3377	4,45	150		29/1	30	♀	2570
7585	2074	3,74	78		5/8	30	♂	3093	7727	268	4,62	12	1929, 168 fd	4/4	29	♂	1955

7586	2802	3,84	108		12/5	30	♂	3093	7728	3467	4,17	145		22/6	30	♀	2586
7587	3510	3,91	137		7/6	30	♀	3093	7729	2321	3,98	92		3/9	30	♂	2586
7588	1245	4,07	5	252 fd					7730	3160	4,32	137		28/5	30	♀	2684
7589	1989	4,07	81	tv	29/4	30	♀ ♀	3093	7731	2849	4,25	121		31/7	30	♀	2684
7591	3375	3,85	129	1928	3/1	28	♂	3101	7732	3749	4,29	161		17/12	29	♂	
	3327	4,08	136	1930	25/3	30	♀	3552	7733	4188	4,48	188		23/3	30	♂	2586
7593	1723	3,78	65		23/4	30	♀	3097	7734	3925	3,96	155		14/8	30	♂	2586
7594	2648	3,76	99		25/8	30	♂		7735	4591	3,94	181		7/10	30	♂	2684
7595	3023	3,66	111				♂	3121	7736	3301	3,60	119		28/11	29	♂	2684
7599	2388	3,86	92		21/4	30	♀	3121	7737	2929	4,30	126		3/1	30	♂	2684
7601	3617	4,40	159		2/7	30	♀	3121	7738	3152	4,44	140		11/5	30	♀	2684
7604	2788	3,69	103		22/4	30	♀	3435	7740	826	3,69	30	s	28/11	29	♂	2586
7605	325	4,26	14	147 fd					7741	3531	4,38	156		9/12	29	♂	2586
7607	2751	3,70	102		15/3	30	♀	3435	7742	1884	4,40	83	ö	5/8	30	♂	2684
7608	233	4,65	11	42 fd					7743	1431	4,17	60	ö				
7609	2066	3,67	76	js	7/5	30	♀ †	3435	7744	3054	4,33	132		16/3	30	♀	2684
7611	2726	3,86	105		11/1	30	♀		7745	3258	4,12	144	tv	3/11	29	♂ ♀	2684
7613	2114	3,47	73		17/11	29	♂		7746	372	4,30	16	1927, 28 fd	9/9	27	♂	2979
7615	3376	3,87	131		21/6	30	♂	3435		2600	4,63	120	1928	1/9	28	♀	2979
7616	3171	3,71	117		30/9	30	♀	3435		2757	4,73	130	1929	13/9	29	♂	2979
7617	2136	4,41	94		6/2	30	♀	3440		3271	4,28	140	1930	28/9	30	♀	3314
7620	3843	4,28	165		12/1	30	♂		7747	753	4,40	33	1927, 56 fd	11/8	27	♂	
7622	2502	4,53	113		2/11	29	♀ †	3553		2679	4,92	132	1928	20/12	28	♂	2979
7623					17/12	29	♀	9 3553		1863	5,26	98	1929	12/12	29	♂	3314
7624	2327	3,27	76				♂			3984	4,54	181	1930				
7626	2731	3,82	104		4/11	29	♀ †	3553	7748	2290	4,42	101		2/5	30	♀	
7628	2757	4,16	115		6/2	30	♂ †	3440	7749	2273	3,94	90	1928	28/4	28	♀	2762
7631	2632	3,51	92		28/8	30	♀	3123		2274	3,91	89	1929, ö	18/9	29	♂ †	
7632	2274	3,36	76		16/4	30	♂	3123		2715	3,91	106	1930				
7633	1310	3,81	62						7750	2511	4,04	102	1927, 1.k.	4/11	26	♂ †	
7637	2517	4,75	120		15/8	30	♀ †	28 3439		2057	3,80	78	1928, 3-sp	12/11	27	♂ †	
7638	2640	4,49	119		22/7	30	♀	30 3439		2466	3,78	93	1929	26/10	28	♀	2762
7639	2441	4,09	100	tv	21/2	30	♂ ♂	29 3439		2783	3,88	108	1930				
7641	2490	3,80	95	195 fd	20/4	30	♀	31 3439	7751	2688	4,62	124	1928	24/6	28	♂	88

Rstb. N:r	Mjölkk kg.	Fett %	Smf. kg.	Ann.	Kalv- ningsdata	Kalvens kön	Öron n:r	Faderns Rstb. N:r	Rstb. n:r	Mjölkk kg.	Fett %	Smf. kg.	Ann.	Kalv- ningsdata	Kalvens kön	Öron n:r	Faderns Rstb. N:r	
	2500	4,87	122	1929	22/6	29	♀	88		1001	4,70	47	1930, ö					
	2792	4,66	130	1930	28/5	30	♀	88	7794	1357	4,64	63	1928, ö					
7752	2416	4,34	105	1928	28/1	28	♂	89		1576	4,54	71	1929, ö					
	2359	4,30	101	1929	29/1	29	♂	89		1623	4,25	69	1930, ö	23/6	30	♂ †		
	2003	4,37	88	1930	9/1	30	♀	89	2166	7795	2714	4,43	120	1928				
7753	2585	3,98	103	1928	24/10	28	♂	92		2022	4,54	92	1929					
	2783	4,51	126	1929	25/9	29	♂	92		2793	4,33	121	1930	6/6	30	♀		
	2752	4,48	123	1930					7796	2006	4,22	86	1928					
7754	2228	4,58	102	1928	28/9	28	♂	93		2709	4,49	122	1929					
	2069	4,89	101	1929	20/9	29	♂	93		2717	4,37	119	1930	13/3	30	♂		
	2635	4,83	127	1930	24/9	30	♀	93	7798	1261	5,07	64	ö					
7756	3042	3,74	114		13/12	29	♀	3174	7799	2409	4,01	96		22/3	30	♀ †	3174	
7757	2476	3,44	85		15/3	30	♀ †		7800	2457	4,38	107		3/2	30	♂ †	3174	
7758	3147	3,30	104		21/4	30	♀ †		7801	2171	3,73	81		15/9	30	♀	3382	
7759	3250	4,55	148		18/11	29	♀	3129	7802	2643	4,05	107		28/2	30		2882	
7760	3125	4,16	88	s	31/3	30		3129	7803	2939	3,90	115		4/12	29		2882	
7762	3750	4,10	154		20/11	29	♂	3129	7806	3337	4,18	139		24/7	30	♀		
7763	3510	3,64	128		22/12	29	♂	190	7807	2853	4,05	116		22/12	29			
7764	1667	4,28	71		15/5	30	♂	3129	7808	2669	3,89	103		1/4	30	♀		
7765	2415	4,09	99		29/3	30	♀	194	7809	2599	4,62	120		4/9	30	♀		
7766	1918	3,92	75	1928, k	14/3	29	♂		7811	2430	4,24	103		24/2	30	♂	2882	
	2312	3,79	90	1929					7812	3490	4,05	141		17/11	29	♀	2885	
	2790	3,73	104	1930	17/3	30	♂		7813	2422	4,93	119		26/9	30	♂	3488	
7767	2850	4,19	119		2/1	30	♂	3156	7815	2652	4,01	106		22/9	30	♂	3488	
7768	3171	3,84	122		19/9	30	♂		7816	3627	4,29	156		23/9	30	♂	19	2885
7769	3439	4,13	142		5/12	29	♂		7817	3145	4,40	138		27/7	30	♀	20	2885
7771	2527	4,01	104		28/3	30	♀	3163	7818	3306	4,32	143		15/11	29	♀	23	2885
7772	2423	4,01	97		3/3	30	♀	3163	7819	3880	4,49	174		4/2	30	♀	27	2885

7773	3068	3,79	116		$\frac{1}{1}$ 30	♀	3163	7821	3714	4,43	165	$\frac{17}{5}$ 30	♂	7	3530
7774	3092	4,28	131	k	$\frac{27}{6}$ 30	♂	3163	7822	2585	3,99	103				
7775	3465	3,93	136		$\frac{7}{11}$ 29	♀	148 3163	7823	3521	3,74	132				3530
7776	2840	3,80	108	1928	$\frac{20}{5}$ 28	♀	73 2567	7824	4628	3,78	175	ö			
	2668	3,90	104	1929	$\frac{16}{6}$ 29	♀	73 2567	7825	4327	3,72	161	$\frac{28}{8}$ 30	♀		3530
	3249	3,83	124	1930	$\frac{2}{6}$ 30	♂ †	3167	7826	2976	4,08	121	$\frac{18}{9}$ 30	♀		3515
7777	2605	4,18	109	1928	$\frac{3}{7}$ 28	♂ †	2567	7827	2105	5,15	108	$\frac{11}{1}$ 30	♀		3430
	2936	4,21	123	1929	$\frac{21}{6}$ 29	♀	75 2567	7829	2804	4,68	131	$\frac{15}{5}$ 30	♂		3368
	2513	4,02	101	1930, e	$\frac{29}{5}$ 30	♂	75 3167	7830	2823	4,92	139	$\frac{28}{11}$ 29	♂		3368
7780	1989	3,73	74	1928	$\frac{17}{5}$ 28	♀	80 2567	7831	2197	4,08	90	$\frac{12}{4}$ 30	♀		
	2355	4,04	95	1929	$\frac{4}{6}$ 29	♀	80 3167	7832	2787	4,27	119	$\frac{1}{10}$ 30	♂		3214
	2592	4,11	106	1930	$\frac{5}{5}$ 30	♀	80 3167	7833	3031	3,93	119	$\frac{30}{8}$ 29			
7781	1651	3,82	63	1928	$\frac{3}{8}$ 28	♂ †	2567	7834	3745	4,28	160	$\frac{6}{3}$ 30	♂		3071
	2173	3,92	85	1929	$\frac{5}{7}$ 29	♀	81 3167	7835	2398	3,53	85	$\frac{13}{4}$ 28	♀	79	3071
	3034	3,92	119	1930	$\frac{5}{6}$ 30	♀	81 3167		2670	3,81	102	$\frac{23}{3}$ 29	♀		3071
7782	2612	3,91	102	1928	$\frac{5}{5}$ 28	♂ †			2937	3,37	99	$\frac{28}{4}$ 30	♂ †	89	3071
	3689	3,86	142	1929	$\frac{6}{4}$ 29	♀	82 3167	7840	1910	4,03	77	$\frac{18}{1}$ 29	♂ †		3268
	3183	3,91	125	1930	$\frac{17}{4}$ 30	♂	82 3167	7841	4311	4,07	176	$\frac{1}{6}$ 30	♂	64	2958
7784	2897	4,60	133		$\frac{31}{12}$ 29	♂	2652	7843	2823	3,72	105	$\frac{25}{2}$ 30	♂ †		2413
7785	3282	4,00	131		$\frac{1}{1}$ 30	♂		7844	1996	4,15	83	$\frac{11}{11}$ 28	♂ †		
7788	1639	4,31	71	1927, 215 fd	$\frac{12}{4}$ 27	♂ †	2762		2146	4,20	90	$\frac{22}{10}$ 29	♂ †		
	2344	3,88	91	1928	$\frac{1}{4}$ 28	♂	2762	7846	2320	4,01	93	$\frac{25}{11}$ 29	♀		2835
	2507	3,98	100	1929					3289	3,80	125	$\frac{1}{12}$ 29	♀		2835
	2527	4,08	103	1930				7847	2183	3,90	85	$\frac{20}{4}$ 29	♂ †		
7789	1682	4,04	68		$\frac{17}{3}$ 30	†			2384	4,13	99	$\frac{6}{4}$ 30	♂		2835
7790	2641	4,12	109		$\frac{31}{1}$ 30	♀		7848	1644	4,33	71	1929, s, ö			
7791	2443	4,28	105	1928					1917	4,12	79	$\frac{26}{8}$ 30	♀		3137
	2405	4,41	106	1929				7849	1895	4,22	80	ö			
	2521	4,08	103	1930	$\frac{6}{7}$ 30	♀ †		7850	2329	4,06	95	$\frac{6}{11}$ 29	♂		
7792	2590	4,49	116	1928				7851	2555	3,97	102	ö			
	2417	4,68	113	1929				7852	2463	4,07	100	$\frac{3}{10}$ 30	♀		2840
	2860	4,51	129	1930	$\frac{23}{2}$ 30	♂ †		7853	1839	4,19	77	$\frac{8}{9}$ 28	♂		2840
7793	2644	3,84	102	1928					2451	4,81	118	1929			
	2240	4,42	99	1929, ö					2228	4,17	93	1930	$\frac{17}{9}$ 30	♂	2840

Rstb. N:r	Mjölkk. kg.	Fett %	Smf. kg.	Ann.	Kalv- ningsdata	Kalvens kön	Öron n:r	Faderns Rstb. n:r	Rstb. N:r	Mjölkk. kg.	Fett %	Smf. kg.	Ann.	Kalv- ningsdata	Kalvens kön	Öron n:r	Faderns Rstb. n:r
7855	2615	4,21	112	1929	24/1	29	♂	3137		3485	4,61	161	1930				
	2857	4,61	132	1930	6/3	30	♀	2690	7919	1692	4,24	72	1928	21/10	28	♂	115 3348
7856	2240	3,65	82	1928	12/1	28	♂ †	2690		2828	4,31	122	1929	22/9	29	♀	3348
	2087	3,88	104	1929	6/1	29	♀			2556	4,67	119	1930				
	2601	3,77	98	1930	10/1	30	♂		7920	1470	4,26	63	1928	26/10	28	♂	3348
7859	2741	4,33	119		27/4	30	♂ †	3136		2288	4,41	101	1929				
7860	1218	3,93	48	1928	18/5	28	♂	2820		2493	4,65	116	1930	2/11	29	♀	116 3348
	2606	4,19	109	1930	30/5	30	♀	3136	7921	2292	4,13	95	1928, 286 fd	19/1	28	♂	3348
7861	2286	4,02	92	281 fd	7/4	30	♂ †	3136		2565	4,49	115	1929	29/3	29	♀	117 3348
7864	3099	3,81	118	1929	15/11	28	♀	3136		2535	4,71	119	1930	3/4	30	♀	117 3348
	2357	4,04	95	1930	26/10	30	♀	3136	7922	3419	4,51	154	1929	20/10	28	♀	118 3348
7867	3026	3,73	113		28/6	30	♂	2825		1779	4,67	83	1930, ö	12/8	30	♂	118 3348
7868	1762	3,73	66	ö					7923	2130	4,11	88	1929, 283 fd	21/1	29	♀	119 3348
7870	2451	3,86	95				♀	2825		2780	3,96	110	1930 tv	11/2	30	♀ ♀	3348
7871	1831	4,51	83	336 fd					7924	2493	4,17	104	1929	26/3	29	♀ †	3348
7872	3890	3,79	147		16/3	30	♀	2825		3448	4,35	150	1930	22/3	30	♂	120 3248
7873	1407	3,93	55	283 fd					7925	2688	3,98	107		1/10	29	♂ †	
7874	2320	3,85	89		28/2	30	♀	2825	7926	3202	3,59	80		17/10	30	♀	3185
7876	1520	3,75	57	231 fd					7933	2789	4,04	113		21/8	30	♂ †	
7877	2893	4,08	118		24/8	30	♀		7934	2505	3,86	97		14/4	30	♂ †	
7879	3761	4,11	155		21/12	29	♀	2850	7935	2032	4,30	87		21/6	30	♀ †	
7882	411	4,15	17	1928, ö	13/10	28	♀	2847	7936	2747	4,30	118		3/1	30	♀	
	2565	4,17	110	1929					7937	2392	4,55	109		9/4	30	♂	3013
	1887	4,06	77	1930	4/1	30	♀	3319	7938	1842	4,61	86		18/2	30	♀	2301
7883	2849	4,00	114	1928	27/4	28	♂	2994	7939	2829	4,33	122					
	3563	4,01	143	1929	26/4	29	♀	2847	7941	2973	4,12	123		31/1	30	♂	
	3211	4,12	132	1930	19/4	30	♂	3331	7942	3518	4,35	153		12/6	30	♂	
7887	2831	4,95	140		16/7	30	♀	95 2992	7944	3122	3,93	123		22/6	30	♀	

Rstb. n:r	Mjölk kg.	Fett %	Smf. kg.	Anm.	Kalv- ningsdata	Kalvens kön	Öron n:r	Faderns Rstb. n:r	Rstb. n:r	Mjölk kg.	Fett %	Smf. kg.	Anm.	Kalv- ningsdata	Kalvens kön	Öron n:r	Faderns Rstb. n:r
7995	2325	4,29	100		26/2	♂				2141	3,95	85	1928	13/9	28	♀	3174
7997	2651	4,63	123		13/8	♀		3393		2285	3,86	88	1929	18/8	29	♀	3174
7998	2307	4,33	100		4/2	♀		3243		1849	4,21	78	1930	28/8	30	†	
7999	2200	4,11	90		11/11	♀		3364	8050	2675	3,74	100	313 fd	22/12	29	†	3174
8000	2558	4,36	112		10/1	♀		3243	8051	2215	3,83	85		26/12	29	♀ †	3174
8001	2649	4,18	111		9/8	♀		3247	8052	2462	4,14	102		25/10	29	♂ †	3174
8003	2251	4,37	98		23/7	♂			8053	2133	3,88	82		21/12	29		3382
8004	2597	4,09	106		3/1	♂			8054	2391	3,88	92		12/10	30		3382
8005	2478	3,39	84	1928					8055	2259	4,24	96		11/10	30	♀	3367
	3765	3,13	118	1929	30/5	♂ †		3414	8056	2634	4,67	122		11/11	29		3047
	2125	3,68	78	1930, ö					8057	3469	4,52	157		7/11	29	♂	3047
8008	2583	3,89	100	1928, 306 fd	30/12	♂ †			8058	2631	4,23	111		27/4	30	♀	
	3201	3,77	121	1929	18/1	♀		3081	8059	2628	3,37	89		11/9	30	♂	
	2567	3,63	93	1930	21/2	♂	55	3081	8060	2603	4,44	116		7/3	30	♂	2885
8013	2973	4,11	122	1928	6/11	♂		2774	8061	2378	4,34	104		29/12	29	♂	
	3071	3,77	116	1929	18/9	♂		2774	8062	2050	3,93	81		24/11	29	♀	3515
	3430	3,79	130	1930	3/9	♂		2774	8063	2856	4,58	131		3/2	30	♂	2885
8014	2589	4,08	106		15/5	♂ †		3081	8064	3474	3,85	134		18/10	30	♂	3513
8015	3238	3,42	111		13/12	♀ †		3081	8065	2950	3,99	118		28/11	29	♂	2885
8017	2687	4,20	113		16/9	♀			8067	2833	4,37	124		27/1	30	♂	2885
8018	2259	4,28	97	1928	15/5				8068	3160	3,83	121		23/9	30	♂	2885
	2780	4,20	117	1929	3/6				8069	1952	4,48	88	278 fd	26/1	30	♀	2885
	3109	4,51	140	1930	25/6	♀			8070	2126	4,29	93		31/10	29	♂	3515
8019	2524	4,02	101	1928					8071	4369	4,27	186		17/1	30	♂	3363
	2527	3,96	100	1930	9/4	♀		3063	8072	3499	4,25	149		16/10	30	♀	3530
8022	2595	3,73	97	1928	30/11	♀		3071	8073	3661	4,08	149		29/12	29	♀	3363
	2705	3,60	98	1929	11/11	♀ †			8074	3525	3,89	137		1/4	30	♀	3363
	2747	3,66	101	1930	4/12	♀		3071	8075	3628	3,88	141		28/6	30	♀	3530

8023	2787	3,85	107	1928	10/11	28	♀	74	3071
	2551	3,87	99	1929	3/10	29	♂ †		
	3006	3,82	115	1930	23/9	30	♂ †		3071
8024	2283	4,47	102	1928	9/6	28	♀	77	3071
	2428	4,50	108	1929	18/6	29	♂ †		
	2668	4,55	121	1930	2/6	30	♀		3071
8025	2579	4,63	119						
	3531	3,54	125						
	2457	4,00	98	s	1/9	30	♂		3416
8026	3699	4,30	159		20/9	30	♀	27	3439
8027	3609	4,50	163	tv	16/4	30	♀ ♀	33	3439
8028	3514	4,11	144		26/12	29	♂		3553
8030	3088	3,85	119		28/4	30	♂		
8031	3433	4,66	160		21/1	30	♀	18	2991
8032	3675	4,10	151		3/11	29	♀	19	2991
8033	1497	4,31	64						
8034	2302	4,13	95		20/6	30	♀		3425
8037	2152	3,68	79	1928	25/8	28	♂ †		
	2404	3,75	90	1929	4/9	29	♀ †		
	3022	3,67	111	30	7/8	30	♂ †		
8038	554	4,57	25	64 fd	28/8	28	♂ †		
	2553	3,99	102		6/8	29	♂ †		
	2841	4,09	116		10/9	30	♂ †		
8039	2650	4,35	115	295 fd	9/1	30	♀	91	3167
8040	1560	4,43	69	185 fd, 3-sp	28/4	30	♀	93	3167
8042	3062	3,40	104	1929, 1.-k	27/10	28	♀		
	2876	3,40	98	1930	10/12	29	♀		
8043	3113	4,07	127	350 fd	15/11	29	♂		
8044	2892	3,96	114	1929, 360 fd	15/11	28	♂		2652
	3786	4,06	154	1930	7/11	29	♂		2652
8049	508	3,54	18	1927, 49 fd	12/9	29	†		3174

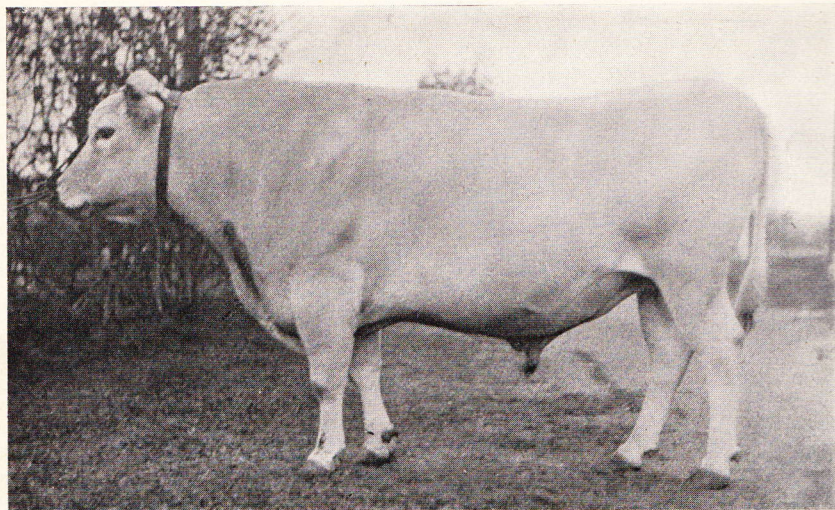
8076	2968	4,15	123		25/2	30	♂		3363
8077	3569	4,27	153		27/10	29	♂		3477
8078	4361	4,37	191		19/10	30	♀		3477
8079	3575	4,52	162		17/12	29	♀		3368
8080	2725	4,45	121		14/9	30	♂		3368
8081	2327	4,65	108						
8082	2750	4,20	116		14/1	30	♀		3214
8083	2479	4,26	106		9/2	30	♀		3214
8084	1401	4,66	65	ö					
8085	2196	3,88	85						
8086	2165	4,34	92						
8087	2156	3,76	81						
8088	2588	4,32	112		6/3	30	♀		3010
8089	1638	3,91	64		6/12	29			3010
8090	2074	4,00	83		14/1	30			3010
8091	2982	4,36	130		28/3	30	♂		3010
8092	2226	4,05	90		14/3	30	♂		3010
8093	2306	4,38	101		1/4	30			3010
8094	2121	4,34	92		25/5	30	♂		3010
8096	2847	4,12	117		17/2	30	♀		3010
8097	1516	4,54	69		13/6	30			3010
8098	2694	4,29	116		5/10	30	♀		3010
8099	1613	4,84	78		10/7	30			3010
8101	2082	4,33	90	ö					
8102	3010	4,25	128		15/1	30	♂ †		2929
8104	2876	4,21	121		29/4	30	♀		3255
8106	2723	4,03	110	ö	2/4	30	♀		2929
8115	1772	4,45	79		4/4	29	♂		2971
8117	2996	4,53	136	1929, tv	22/9	29	♂ ♀		3101
	2239	4,91	110	1930	26/10	30	♂	32	3424



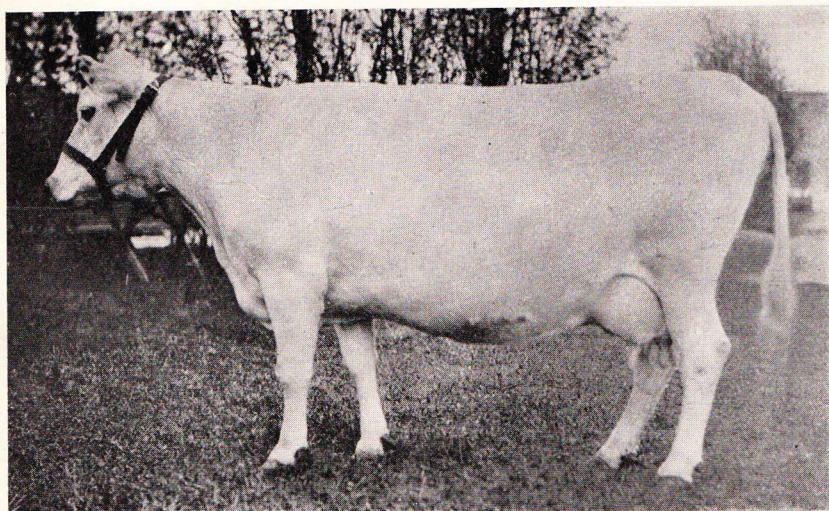
Imbach av Nytorp (Rstb. 2991).



Mimmi (Rstb. 4238).



Ingvar av Änge (Rstb. 3069).



Nr 49 Vaja (Rstb. 6700).